



**ANAC**

Autoridade Nacional da Aviação Civil  
*Portuguese Civil Aviation Authority*

# **Monitorização Mensal do Tráfego Aéreo nas Infraestruturas Aeroportuárias Nacionais**

Janeiro 2021

## INDICADORES DE TRÁFEGO GLOBAIS

Movimentos / Lugares Oferecidos / Passageiros / *Load Factor* / Carga / Correio

### Tráfego Total

Δ HOMÓLOGA (vs JAN 2020)	MOV	↓ -65,4%	LUG	↓ -70,2%	PAX	↓ -81,5%	LF 51,1%	↓ -31,0%	CAR	↓ -29,1%	COR	↓ -51,2%
EM CADEIA (vs DEZ 2020)	MOV	↓ -17,1%	LUG	↓ -19,5%	PAX	↓ -29,0%		↓ -6,9%	CAR	↓ -19,9%	COR	↓ -2,3%

### Tráfego Regular

Δ HOMÓLOGA (vs JAN 2020)	MOV	↓ -66,8%	LUG	↓ -70,5%	PAX	↓ -81,5%	LF 51,6%	↓ -30,7%	CAR	↓ -31,4%	COR	↓ -63,8%
EM CADEIA (vs DEZ 2020)	MOV	↓ -16,9%	LUG	↓ -19,8%	PAX	↓ -29,2%		↓ -6,9%	CAR	↓ -21,7%	COR	↓ -68,8%

### Tráfego Não Regular

Δ HOMÓLOGA (vs JAN 2020)	MOV	↓ -18,9%	LUG	↓ -41,3%	PAX	↓ -72,7%	LF 37,6%	↓ -43,4%	CAR	↓ 8,2%	COR	↑ 864,2%
EM CADEIA (vs DEZ 2020)	MOV	↓ -19,2%	LUG	↓ -14,7%	PAX	↓ -15,6%		↓ -0,4%	CAR	↓ -6,1%	COR	↓ -7,5%

### Tráfego Internacional

Δ HOMÓLOGA (vs JAN 2020)	MOV	↓ -69,8%	LUG	↓ -72,7%	PAX	↓ -72,7%	LF 53,5%	↓ -30,4%	CAR	↓ -30,0%	COR	-----
EM CADEIA (vs DEZ 2020)	MOV	↓ -20,1%	LUG	↓ -21,6%	PAX	↓ -21,6%		↓ -7,3%	CAR	↓ -20,5%	COR	-----

### Tráfego Doméstico

Δ HOMÓLOGA (vs JAN 2020)	MOV	↓ -40,0%	LUG	↓ -51,0%	PAX	↓ -70,5%	LF 40,5%	↓ -26,7%	CAR	↓ -16,0%	COR	↓ -0,6%
EM CADEIA (vs DEZ 2020)	MOV	↓ -6,6%	LUG	↓ -8,7%	PAX	↓ -15,5%		↓ -3,3%	CAR	↓ -12,7%	COR	↑ 18,3%

Legenda: MOV – Movimentos, LUG – Lugares Oferecidos, PAX – Passageiros, LF – *Load factor*, CAR – Carga e COR – Correio

MONITORIZAÇÃO MENSAL DO TRÁFEGO AÉREO NAS INFRAESTRUTURAS AEROPORTUÁRIAS • NEWSLETTER 2020

Principais indicadores de tráfego comercial regular e não regular (doméstico e internacional)

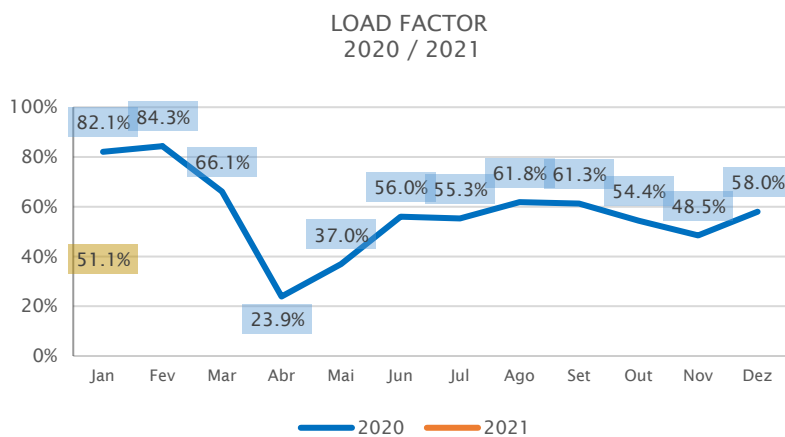
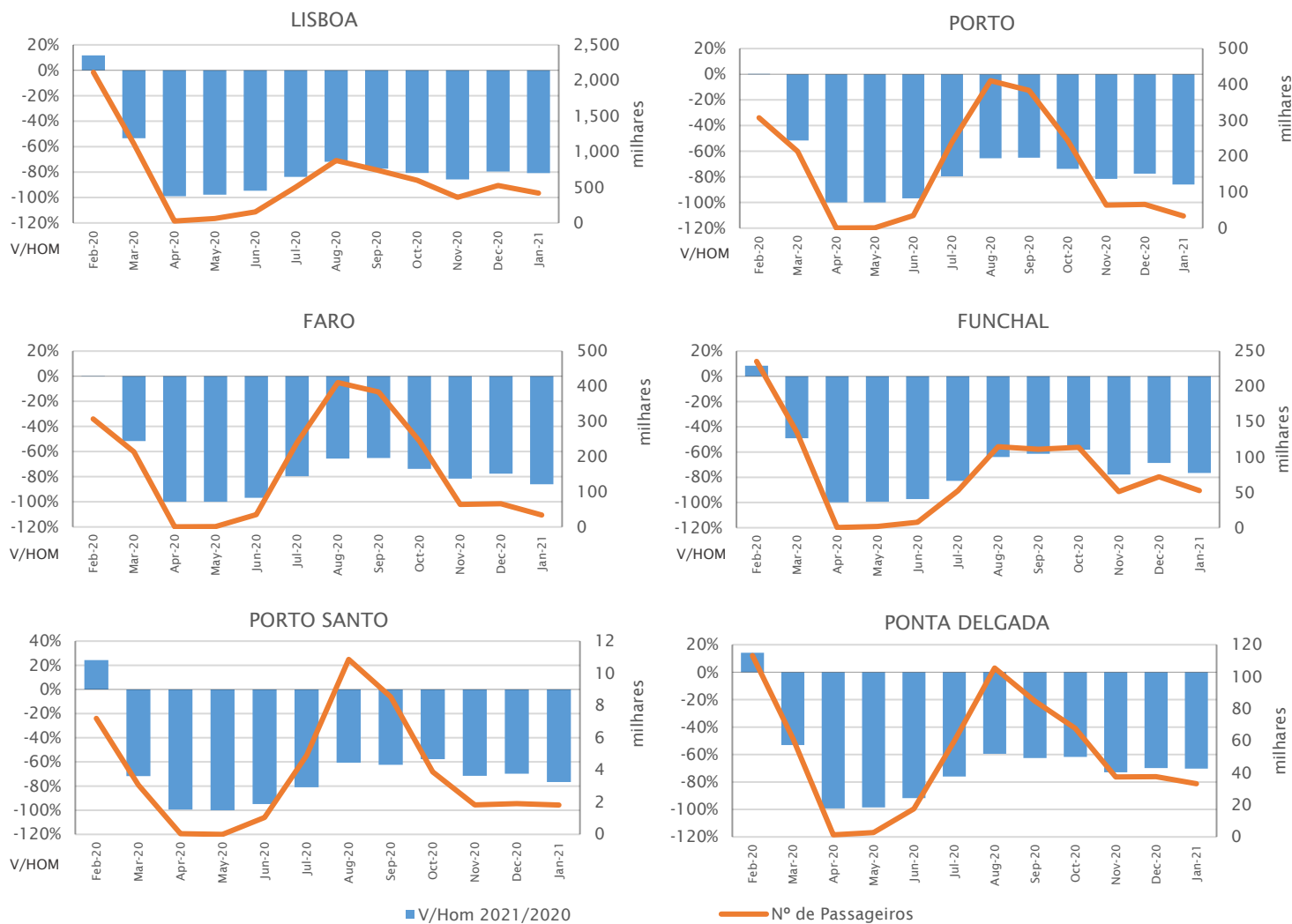
INDICADORES DE TRÁFEGO DOS PRINCIPAIS AEROPORTOS E AERÓDROMOS NACIONAIS

Movimentos / Passageiros / Carga

Principais Aeroportos e Aeródromos Nacionais	Movimentos JAN 2021	Variação		Passageiros JAN 2021	Variação		Carga JAN 2021	Variação	
		(vs DEZ 2020)	(vs JAN 2020)		(vs DEZ 2020)	(vs JAN 2020)		(vs DEZ 2020)	(vs JAN 2020)
LISBOA (LIS)	5.045	↓ -14,0%	↓ -69,3%	418.933	↓ -20,4%	↓ -80,8%	7.277.648	↓ -21,3%	↓ -37,4%
PORTO (OPO)	2.356	↓ -19,6%	↓ -66,6%	199.458	↓ -23,9%	↓ -77,4%	3.145.038	↓ -21,8%	↓ -7,1%
FARO (FAO)	558	↓ -36,9%	↓ -68,3%	33.827	↓ -48,8%	↓ -86,0%		-----	↓ -100,0%
FUNCHAL (FNC)	790	↓ -17,7%	↓ -54,9%	52.563	↓ -27,1%	↓ -76,6%	246.375	↓ -10,5%	↓ -28,0%
P.DELGADA (PDL)	890	↑ 0,6%	↓ -27,3%	33.220	↓ -11,6%	↓ -70,3%	400.630	↓ -18,4%	↓ -4,0%
TERCEIRA (TER)	695	↓ -7,6%	↓ -14,5%	15.894	↓ -18,6%	↓ -69,1%	208.068	↓ -7,5%	↑ 0,6%
HORTA (HOR)	236	↓ -7,8%	↓ -17,8%	4.757	↓ -19,1%	↓ -63,5%	66.653	↓ -0,4%	0,0%
BRAGANÇA (BGC)	44	↓ -6,4%	↓ -6,4%	102,0	↓ -38,6%	↓ -45,7%	0	-----	-----
P.SANTO (PXO)	132	↑ 9,1%	↓ -10,2%	1.822	↓ -4,5%	↓ -76,7%	3.780	↑ 98,7%	↓ -61,3%
CASCAIS (CAT)	173	↓ -11,3%	↓ -16,0%	297,0	↓ -30,4%	↓ -47,2%	0	-----	-----
PORTIMÃO (PRM)	38	↓ -9,5%	↓ -20,8%	68,0	↓ -52,1%	↓ -64,0%	0	-----	-----
PICO (PIX)	96	↓ -11,1%	↓ -9,4%	2.392	↓ -16,4%	↓ -62,8%	27.052	↓ -20,7%	↓ -4,3%
FLORES (FLW)	66	↑ 0,0%	↓ -17,5%	1.351	↓ -14,9%	↓ -52,7%	19.740	↓ -1,9%	↓ -31,7%
S.MARIA (SMA)	172	↓ -18,9%	↓ -25,5%	2.908	↓ -17,6%	↓ -61,0%	161.232	↑ 531,1%	↑ 912,2%
VEISEU (VSE)	38	↓ -38,7%	↓ -51,3%	68,0	↓ -67,6%	↓ -74,3%	0	-----	-----
GRACIOSA (GRW)	96	↓ -7,7%	↓ -7,7%	1.619	↓ -3,9%	↓ -59,1%	20.973	↑ 5,2%	↓ -12,7%
S.JORGE (SJZ)	96	↓ -5,9%	0,0%	2.520	↓ -3,3%	↓ -46,7%	15.035	↓ -21,5%	↑ 8,8%
VILA REAL (VRL)	0	-----	-----	0	-----	-----	0	-----	-----
CORVO (CVU)	46	↑ 4,5%	↓ -8,0%	316,0	↓ -10,2%	↓ -44,9%	9.402	↓ -22,0%	↑ 21,0%
BEJA (BYJ)	1	↓ -75,0%	↓ -90,0%	4,00	↓ -75,0%	↓ -86,7%	0	-----	↓ -100,0%

## EVOLUÇÃO DOS PRINCIPAIS AEROPORTOS NACIONAIS

### Passageiros



PASSAGEIROS TRANSPORTADOS	
Desde do início do ano	
janeiro 2021	670.597 Provisório
janeiro 2020	3.397.492

MONITORIZAÇÃO MENSAL DO TRÁFEGO AÉREO NAS INFRAESTRUTURAS AEROPORTUÁRIAS • NEWSLETTER 2020

Principais indicadores de tráfego comercial regular e não regular (doméstico e internacional)

PRINCIPAIS COMPANHIAS AÉREAS

Passageiros

Principais Companhias Aéreas	Passageiros JAN 2021	Variação	
		(vs DEZ 2020)	(vs JAN 2020)
TAP - Portugal	253.096	↓ -15,7%	↓ -79,9%
Ryanair, Ltd.	104.502	↓ -39,2%	↓ -84,3%
EasyJet Europe Airline GmbH	45.376	↓ -37,7%	↓ -78,3%
Transavia France	40.308	↓ -23,4%	↓ -44,1%
Easyjet Switzerland SA	24.228	↓ -13,9%	↓ -48,8%
Sata Internacional, S.A.	20.355	↓ -3,3%	↓ -61,9%
Deutsche Lufthansa Ag.	18.813	↓ -2,5%	↓ -69,9%
Air France	18.760	↑ 14,7%	↓ -54,0%
Sata Air Açores	17.059	↓ -9,2%	↓ -55,8%
Swiss International Air Liens, Ltd.	13.688	↓ -12,9%	↓ -51,8%
KLM - Companhia Real Holandesa de Aviação	12.676	↓ -29,1%	↓ -49,4%
IBERIA L.A.E. S.A. OPERADORA	10.136	↓ -14,6%	↓ -83,8%
Luxair S.A.	9.877	↓ -14,1%	↓ -13,3%
Azul Linhas Aéreas Brasileiras S.A.	7.540	↓ -16,2%	↓ -78,2%
Air Europa Líneas Aéreas, S.A.U.	7.259	↑ 10,3%	↓ -84,5%

CAPACIDADE OFERECIDA POR REGIÃO

Lugares Oferecidos

Capacidade por Região	Lugares JAN 2021	Quota Lug %	Variação
			(vs JAN 2020)
UE Schengen	869.061	66,2%	↓ -69,0%
Schengen não UE	94.322	7,2%	↓ -57,4%
América do Sul	89.569	6,8%	↓ -63,3%
África	86.734	6,6%	↓ -64,6%
Europa não UE *	82.431	6,3%	↑ 177,9%
América do Norte	46.107	3,5%	↓ -73,8%
Ásia/Pacífico	22.800	1,7%	↓ -80,7%
UE não Schengen	20.250	1,5%	↓ -96,5%
América Central e Caraíbas	1.115	0,1%	↓ -67,2%

\* Efeito *brexit*

