



# MONITORIZAÇÃO MENSAL DO TRÁFEGO AÉREO NAS INFRAESTRUTURAS AEROPORTUÁRIAS NACIONAIS

DEZEMBRO 2020

## INDICADORES DE TRÁFEGO GLOBAIS

Movimentos / Lugares Oferecidos / Passageiros / Load Factor / Carga / Correio

### Tráfego Total

Δ HOMÓLOGA (vs DEZ 2019)	MOV	↓ -60,2%	LUG	↓ -65,0%	PAX	↓ -75,5%	LF 58%	↓ -25,0%	CAR	↓ -21,0%	COR	↓ -56,7%
EM CADEIA (vs NOV 2020)	MOV	↑ 14,4%	LUG	↑ 20,4%	PAX	↑ 44,1%		↑ 9,5%	CAR	↑ 4,2%	COR	↓ -4,7%

### Tráfego Regular

Δ HOMÓLOGA (vs DEZ 2019)	MOV	↓ -61,9%	LUG	↓ -65,1%	PAX	↓ -75,5%	LF 58,4%	↓ -24,8%	CAR	↓ -22,8%	COR	↓ -68,8%
EM CADEIA (vs NOV 2020)	MOV	↑ 14,8%	LUG	↑ 19,8%	PAX	↑ 43,9%		↑ 9,8%	CAR	↑ 6,3%	COR	↓ -13,8%

### Tráfego Não Regular

Δ HOMÓLOGA (vs DEZ 2019)	MOV	↓ -0,5%	LUG	↓ -40,2%	PAX	↓ -70,1%	LF 38%	↓ -38,0%	CAR	↑ 51,1%	COR	↑ 1239,1%
EM CADEIA (vs NOV 2020)	MOV	↑ 0,5%	LUG	↑ 61,2%	PAX	↑ 65,7%		↑ 1,0%	CAR	↓ -22,0%	COR	↑ 30,1%

### Tráfego Internacional

Δ HOMÓLOGA (vs DEZ 2019)	MOV	↓ -64,2%	LUG	↓ -67,1%	PAX	↓ -76,4%	LF 60,8%	↓ -23,9%	CAR	↓ -21,5%	COR	-----
EM CADEIA (vs NOV 2020)	MOV	↑ 17,8%	LUG	↑ 22,4%	PAX	↑ 48,5%		↑ 10,7%	CAR	↑ 3,9%	COR	-----

### Tráfego Doméstico

Δ HOMÓLOGA (vs DEZ 2019)	MOV	↓ -35,8%	LUG	↓ -47,2%	PAX	↓ -66,4%	LF 43,7%	↓ -25,1%	CAR	↓ -13,6%	COR	↓ -21,6%
EM CADEIA (vs NOV 2020)	MOV	↑ 4,0%	LUG	↑ 11,3%	PAX	↑ 19,2%		↑ 2,9%	CAR	↑ 8,2%	COR	↑ 0,4%

Legenda: MOV – Movimentos, LUG – Lugares Oferecidos, PAX – Passageiros, LF – Load factor, CAR – Carga e COR – Correio

MONITORIZAÇÃO MENSAL DO TRÁFEGO AÉREO NAS INFRAESTRUTURAS AEROPORTUÁRIAS • NEWSLETTER 2020

Principais indicadores de tráfego comercial regular e não regular (doméstico e internacional)

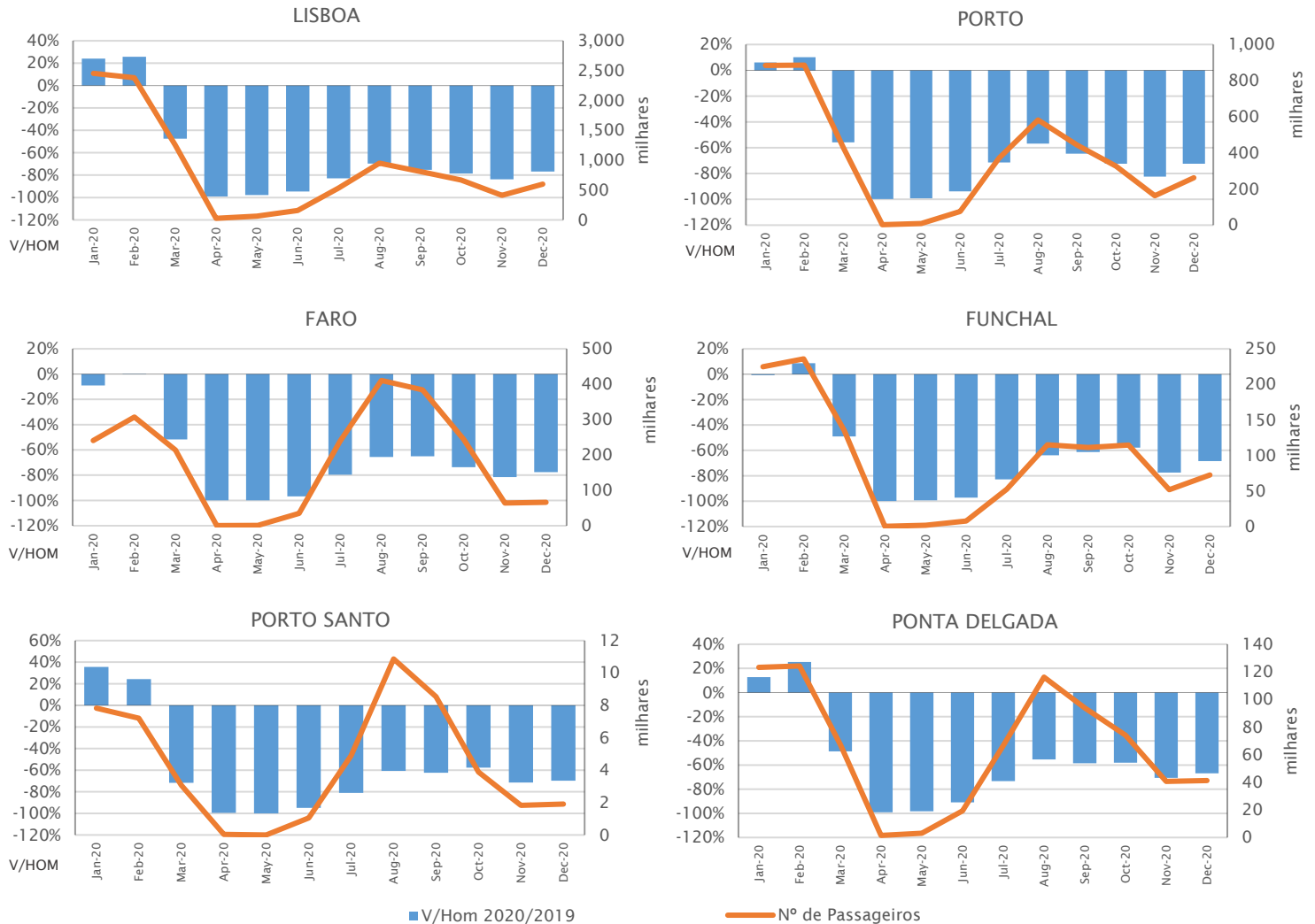
INDICADORES DE TRÁFEGO DOS PRINCIPAIS AEROPORTOS E AERÓDROMOS NACIONAIS

Movimentos / Passageiros / Carga

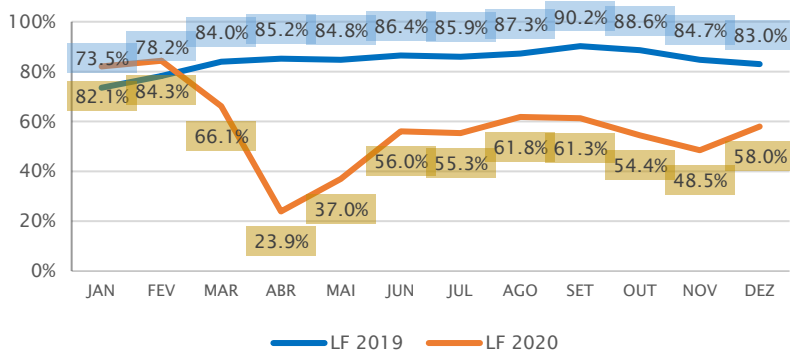
Principais Aeroportos e Aeródromos Nacionais	Movimentos DEZ 2020	Variação		Passageiros DEZ 2020	Variação		Carga DEZ 2020	Variação	
		(vs NOV 2020)	(vs DEZ 2019)		(vs NOV 2020)	(vs DEZ 2019)		(vs NOV 2020)	(vs DEZ 2019)
LISBOA (LIS)	17.090	▲ 14,2%	▼ -65,7%	2.578.129	▲ 45,9%	▼ -76,8%	13.293.897	▲ 3,7%	▼ -30,4%
PORTO (OPO)	7.384	▲ 27,8%	▼ -60,3%	949.934	▲ 61,2%	▼ -72,4%	3.530.464	▲ 8,7%	▲ 13,9%
FARO (FAO)	2.239	▼ -17,8%	▼ -60,5%	294.177	▲ 2,9%	▼ -77,5%	4.286	-----	▼ -100,0%
FUNCHAL (FNC)	1.822	▲ 38,9%	▼ -47,3%	230.138	▲ 40,1%	▼ -68,5%	336.824	▲ 2,2%	▼ -18,3%
P.DELGADA (PDL)	1.199	▼ -1,3%	▼ -26,2%	124.581	▲ 1,5%	▼ -66,9%	473.138	▲ 6,3%	▲ 3,8%
TERCEIRA (TER)	747	▲ 3,6%	▲ 0,7%	50.483	▼ -4,4%	▼ -61,3%	250.911	▼ -4,9%	▼ -10,4%
HORTA (HOR)	264	▲ 0,8%	▼ -3,0%	13.684	▼ -7,6%	▼ -53,6%	80.019	▲ 12,8%	▼ -16,4%
BRAGANÇA (BGC)	52	▼ -2,1%	▼ -11,5%	289,0	▲ 6,4%	▼ -42,6%	0	-----	-----
P.SANTO (PXO)	153	▼ -6,9%	▼ -20,9%	6.306	▲ 4,1%	▼ -69,7%	3.250	▼ -86,3%	▼ -41,5%
CASCAIS (CAT)	208	▼ -3,5%	▼ -6,3%	553,0	▲ 14,8%	▼ -22,8%	0	-----	-----
PORTIMÃO (PRM)	46	▼ -16,0%	▼ -8,7%	192,0	▲ 16,4%	▼ -26,0%	0	-----	-----
PICO (PIX)	96	▲ 0,0%	▲ 12,5%	5.448	▼ -8,4%	▼ -47,5%	28.287	▼ -40,6%	▲ 20,7%
FLORES (FLW)	68	▼ -10,8%	▼ -2,9%	2.536	▼ -22,8%	▼ -37,4%	30.505	▼ -13,1%	▼ -34,0%
S.MARIA (SMA)	208	▲ 28,5%	▲ 1,9%	7.015	▼ -5,7%	▼ -49,3%	25.529	▲ 64,0%	▲ 0,1%
UISEU (VSE)	60	▼ -8,8%	▲ 3,3%	242,0	▲ 21,4%	▼ -13,2%	0	-----	-----
GRACIOSA (GRW)	90	▲ 10,6%	▲ 15,6%	3.372	▼ -24,0%	▼ -50,0%	29.774	▲ 2,5%	▼ -33,0%
S.JORGE (SJZ)	76	▲ 37,8%	▲ 34,2%	5.822	▲ 17,8%	▼ -55,3%	18.127	▲ 45,9%	▲ 5,6%
VILA REAL (VRL)	0	-----	-----	0	-----	-----	0	-----	-----
CORVO (CVU)	42	▲ 15,8%	▲ 4,8%	499,0	▲ 10,0%	▼ -29,5%	8.552	▲ 135,9%	▲ 41,0%
BEJA (BYJ)	6	▼ -100,0%	▼ -100,0%	8,00	▲ 300,0%	▲ 100,0%	0	-----	-----

## EVOLUÇÃO DOS PRINCIPAIS AEROPORTOS NACIONAIS

### Passageiros



### LOAD FACTOR 2019 / 2020



### PASSAGEIROS TRANSPORTADOS

Desde do início do ano

dezembro 2020	17.325.243 Provisório
dezembro 2019	55.742.741

MONITORIZAÇÃO MENSAL DO TRÁFEGO AÉREO NAS INFRAESTRUTURAS AEROPORTUÁRIAS • NEWSLETTER 2020

Principais indicadores de tráfego comercial regular e não regular (doméstico e internacional)

PRINCIPAIS COMPANHIAS AÉREAS

Passageiros

Principais Companhias Aéreas	Passageiros DEZ 2020	Variação	
		(vs NOV 2020)	(vs DEZ 2019)
TAP - Portugal	358.906	↑ 44,8%	↓ -77,1%
Ryanair, Ltd.	171.812	↑ 20,3%	↓ -75,1%
EasyJet Europe Airline GmbH	72.828	↑ 169,4%	↓ -71,4%
Transavia France	52.627	↑ 97,1%	↓ -38,4%
Easyjet Switzerland SA	28.152	↑ 119,6%	↓ -45,9%
Sata Internacional, S.A.	21.436	↑ 40,2%	↓ -61,9%
Deutsche Lufthansa Ag.	19.954	↑ 23,0%	↓ -69,9%
Easyjet Airline Company Limited	19.397	↑ 194,2%	↓ -86,8%
Sata Air Açores	18.783	↓ -12,6%	↓ -47,4%
KLM - Companhia Real Holandesa de Aviação	17.997	↑ 39,7%	↓ -27,1%
Air France	16.394	↑ 51,3%	↓ -56,0%
Swiss International Air Liens, Ltd.	15.955	↑ 192,6%	↓ -47,7%
IBERIA LAE S.A. OPERADORA	12.093	↑ 1,9%	↓ -79,5%
Luxair SA	11.494	↑ 41,8%	↓ -9,1%
British Airways, Plc	10.665	↑ 49,2%	↓ -77,7%

CAPACIDADE OFERECIDA POR REGIÃO

Lugares Oferecidos

Capacidade por Região	Lugares DEZ 2020	Quota Lug %	Variação
			(vs DEZ 2019)
UE Schengen	1.057.390	64,9%	↓ -63,7%
Europa não UE*	176.837	10,8%	↑ 181,0%
América do Sul	105.948	6,5%	↓ -56,7%
Schengen não UE	100.548	6,2%	↓ -56,5%
África	89.004	5,5%	↓ -64,6%
América do Norte	53.528	3,3%	↓ -71,2%
UE não Schengen	24.154	1,5%	↓ -96,4%
Ásia/Pacífico	21.940	1,3%	↓ -74,8%
América Central e Caraíbas	584	0,0%	↓ -90,3%

\* Efeito brexit

