



MONITORIZAÇÃO MENSAL DO TRÁFEGO AÉREO NAS INFRAESTRUTURAS AEROPORTUÁRIAS NACIONAIS

NOVEMBRO 2020

INDICADORES DE TRÁFEGO GLOBAIS

Movimentos / Lugares Oferecidos / Passageiros / Load Factor / Carga / Correio

Tráfego Total

Δ HOMÓLOGA (vs NOV 2019)	MOV	↓ -64,6%	LUG	↓ -70,2%	PAX	↓ -83,0%	LF 48,5%	↓ -36,3%	CAR	↓ -25,7%	COR	↓ -48,5%
EM CADEIA (vs OUT 2020)	MOV	↓ -38,8%	LUG	↓ -43,0%	PAX	↓ -49,2%		↓ -5,9%	CAR	↑ 3,2%	COR	↓ -17,4%

Tráfego Regular

Δ HOMÓLOGA (vs NOV 2019)	MOV	↓ -66,2%	LUG	↓ -70,3%	PAX	↓ -83,0%	LF 48,6%	↓ -36,3%	CAR	↓ -28,0%	COR	↓ -58,6%
EM CADEIA (vs OUT 2020)	MOV	↓ -39,5%	LUG	↓ -43,0%	PAX	↓ -49,2%		↓ -6,0%	CAR	↑ 2,7%	COR	↓ -20,3%

Tráfego Não Regular

Δ HOMÓLOGA (vs NOV 2019)	MOV	↓ -18,4%	LUG	↓ -60,8%	PAX	↓ -81,1%	LF 37%	↓ -39,6%	CAR	↑ 47,6%	COR	↑ 564,4%
EM CADEIA (vs OUT 2020)	MOV	↓ -36,3%	LUG	↓ -47,2%	PAX	↓ -52,5%		↓ -4,2%	CAR	↑ 10,7%	COR	↓ -4,5%

Tráfego Internacional

Δ HOMÓLOGA (vs NOV 2019)	MOV	↓ -69,1%	LUG	↓ -72,6%	PAX	↓ -84,1%	LF 50,1%	↓ -36,1%	CAR	↓ -26,4%	COR	----
EM CADEIA (vs OUT 2020)	MOV	↓ -42,0%	LUG	↓ -45,2%	PAX	↓ -50,1%		↓ -4,9%	CAR	↑ 4,4%	COR	----

Tráfego Doméstico

Δ HOMÓLOGA (vs NOV 2019)	MOV	↓ -37,6%	LUG	↓ -50,0%	PAX	↓ -71,9%	LF 40,8%	↓ -31,9%	CAR	↓ -15,9%	COR	↓ -23,3%
EM CADEIA (vs OUT 2020)	MOV	↓ -26,6%	LUG	↓ -29,9%	PAX	↓ -43,4%		↓ -9,7%	CAR	↓ -11,0%	COR	↓ -19,0%

Legenda: MOV – Movimentos, LUG – Lugares Oferecidos, PAX – Passageiros, LF – Load factor, CAR – Carga e COR – Correio

MONITORIZAÇÃO MENSAL DO TRÁFEGO AÉREO NAS INFRAESTRUTURAS AEROPORTUÁRIAS • NEWSLETTER 2020

Principais indicadores de tráfego comercial regular e não regular (doméstico e internacional)

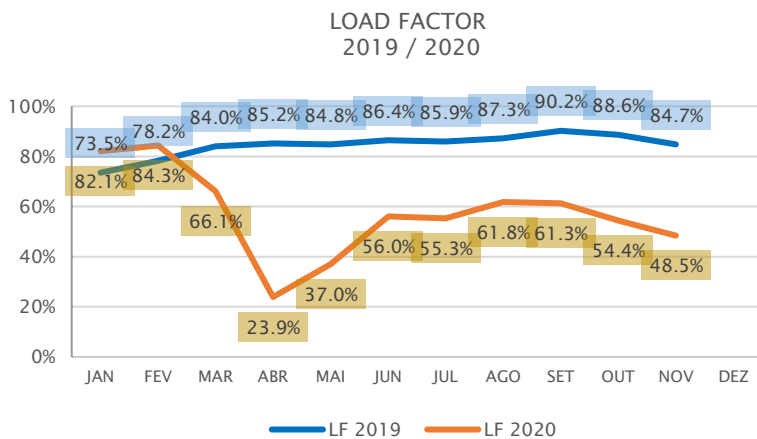
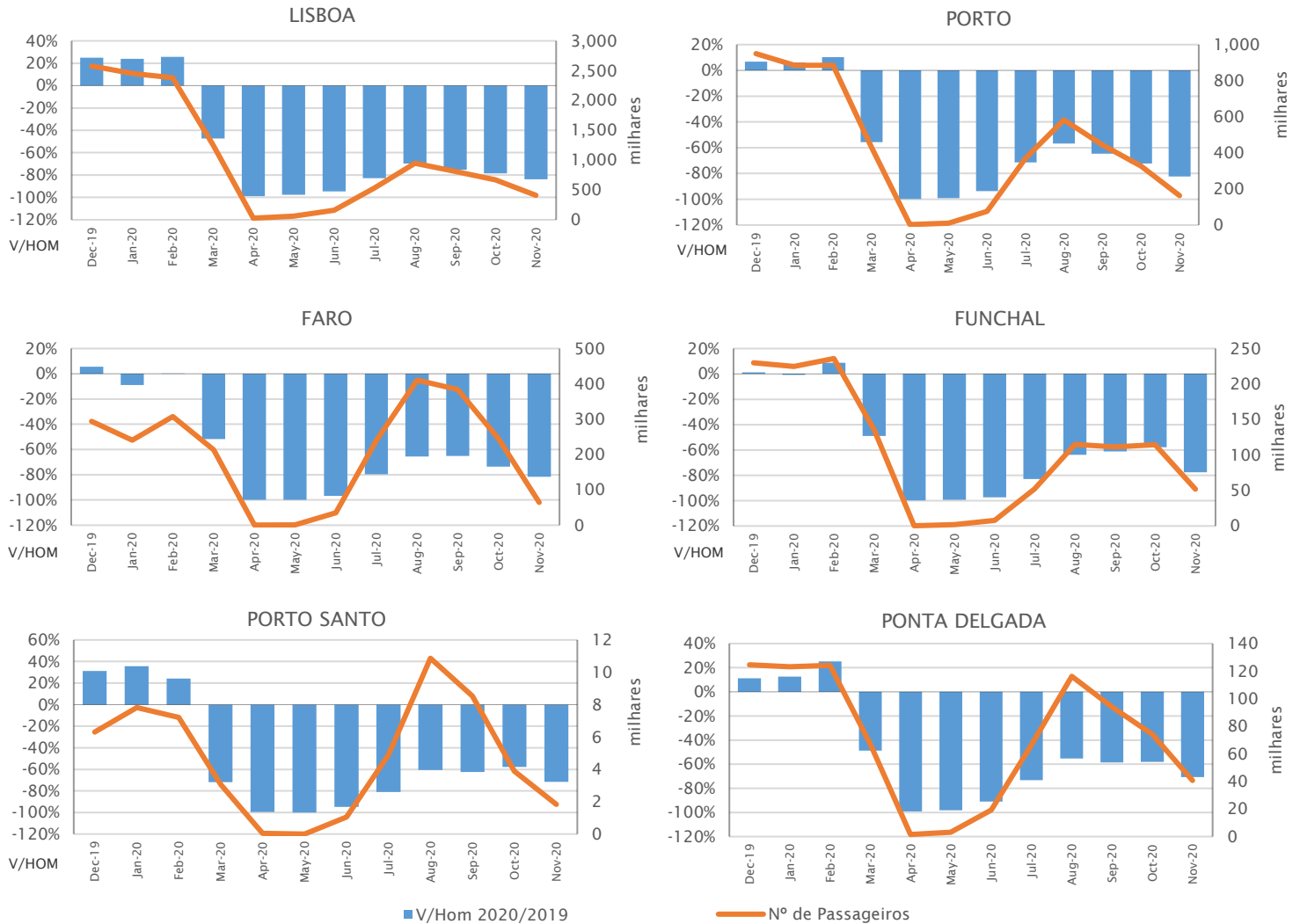
INDICADORES DE TRÁFEGO DOS PRINCIPAIS AEROPORTOS E AERÓDROMOS NACIONAIS

Movimentos / Passageiros / Carga

Principais Aeroportos e Aeródromos Nacionais	Movimentos NOV 2020	Variação		Passageiros NOV 2020	Variação		Carga NOV 2020	Variação	
		(vs OUT 2020)	(vs NOV 2019)		(vs OUT 2020)	(vs NOV 2019)		(vs OUT 2020)	(vs NOV 2019)
LISBOA (LIS)	5.137	↓ -29,7%	↓ -68,8%	410.737	↓ -38,6%	↓ -83,8%	8.922.636	↑ 3,8%	↓ -32,1%
PORTO (OPO)	2.292	↓ -36,5%	↓ -68,0%	162.683	↓ -50,2%	↓ -82,4%	3.700.233	↑ 1,4%	↓ -6,0%
FARO (FAO)	1.077	↓ -64,2%	↓ -56,4%	64.203	↓ -73,7%	↓ -81,5%	0	-----	↓ -100,0%
FUNCHAL (FNC)	691	↓ -39,7%	↓ -60,9%	51.799	↓ -54,8%	↓ -77,5%	269.356	↓ -12,8%	↓ -18,0%
P.DELGADA (PDL)	897	↓ -31,7%	↓ -28,8%	40.657	↓ -45,1%	↓ -70,6%	461.785	↓ -10,1%	↑ 1,2%
TERCEIRA (TER)	726	↓ -6,6%	↓ -6,7%	20.421	↓ -25,9%	↓ -61,2%	236.508	↑ 21,2%	↓ -5,3%
HORTA (HOR)	254	↓ -30,4%	↓ -9,6%	6.865	↓ -39,1%	↓ -53,6%	59.322	↓ -22,9%	↓ -25,8%
BRAGANÇA (BGC)	47	↓ -48,4%	↓ -2,1%	156,0	↓ -52,1%	↓ -31,0%	0	-----	-----
P.SANTO (PXO)	130	↓ -16,1%	↓ -13,3%	1.833	↓ -52,8%	↓ -71,5%	13.910	↑ 395,5%	↑ 424,5%
CASCAIS (CAT)	202	↓ -44,4%	↓ -17,6%	372,0	↓ -53,0%	↓ -38,5%	0	-----	-----
PORTIMÃO (PRM)	50	↓ -43,2%	↑ 8,7%	122,0	↓ -69,6%	↓ -37,1%	0	-----	-----
PICO (PIX)	108	↓ -41,3%	↑ 0,0%	3.123	↓ -51,1%	↓ -55,5%	57.460	↑ 24,3%	↑ 128,8%
FLORES (FLW)	74	↓ -45,6%	↓ -14,0%	2.056	↓ -49,9%	↓ -39,9%	23.175	↓ -13,5%	↓ -13,8%
S.MARIA (SMA)	165	↑ 0,6%	↓ -4,6%	3.769	↓ -31,0%	↓ -46,0%	15.577	↓ -32,8%	↓ -84,6%
WISEU (VSE)	68	↓ -54,1%	↑ 0,0%	173,0	↓ -64,8%	↓ -25,4%	0	-----	-----
GRACIOSA (GRW)	94	↓ -7,8%	↓ -13,0%	2.217	↓ -32,8%	↓ -45,4%	19.453	↓ -8,8%	↓ -36,9%
S.JORGE (SJZ)	74	↓ -47,9%	↓ -12,9%	2.212	↓ -51,0%	↓ -66,0%	13.125	↓ -27,3%	↓ -26,7%
VILA REAL (VRL)	0	-----	-----	0	-----	-----	0	-----	-----
CORVO (CVU)	38	↓ -32,1%	↓ -24,0%	320,0	↓ -46,8%	↓ -43,5%	5.111	↓ -27,4%	↓ -13,3%
BEJA (BYJ)	2	↓ -80,0%	↓ -66,7%	4,00	↓ -91,7%	↓ -76,5%	0	-----	-----

EVOLUÇÃO DOS PRINCIPAIS AEROPORTOS NACIONAIS

Passageiros



PASSAGEIROS TRANSPORTADOS	
Desde do início do ano	
novembro 2020	16.380.207 Provisório
novembro 2019	51.884.097

MONITORIZAÇÃO MENSAL DO TRÁFEGO AÉREO NAS INFRAESTRUTURAS AEROPORTUÁRIAS • NEWSLETTER 2020

Principais indicadores de tráfego comercial regular e não regular (doméstico e internacional)

PRINCIPAIS COMPANHIAS AÉREAS

Passageiros

Principais Companhias Aéreas	Passageiros NOV 2020	Variação	
		(vs OUT 2020)	(vs NOV 2019)
TAP - Portugal	247.896	↓ -29,0%	↓ -83,2%
Ryanair, Ltd.	142.773	↓ -50,5%	↓ -79,5%
EasyJet Europe Airline GmbH	27.035	↓ -68,2%	↓ -88,7%
Transavia France	26.697	↓ -71,8%	↓ -72,6%
SATA Air Açores	21.483	↓ -38,2%	↓ -48,4%
Deutsche Lufthansa Ag.	16.219	↓ -65,8%	↓ -82,1%
SATA Internacional, S.A.	15.289	↓ -42,2%	↓ -75,1%
KLM	12.883	↓ -47,6%	↓ -50,8%
Easyjet Switzerland SA	12.817	↓ -21,5%	↓ -72,9%
Transavia Airlines, Cv.	11.916	↓ -77,4%	↓ -80,0%
IBERIA L.A.E. S.A. OPERADORA	11.867	↓ -11,6%	↓ -82,9%
Air France	10.832	↓ -65,6%	↓ -75,3%
Luxair S.A.	8.105	↓ -38,1%	↓ -39,5%
TUIfly GmbH	7.934	↓ -46,2%	↓ -63,3%
Azul Linhas Aéreas Brasileiras S.A.	7.679	↓ -10,5%	↓ -72,6%

CAPACIDADE OFERECIDA POR REGIÃO

Lugares Oferecidos

Capacidade por Região	Lugares NOV 2020	Quota Lug %	Variação
			(vs NOV 2019)
UE Schengen	940.289	69,5%	↓ -67,8%
Europa não UE *	117.582	8,7%	↑ 98,8% *
América do Sul	91.046	6,7%	↓ -57,5%
África	66.363	4,9%	↓ -71,0%
América do Norte	54.015	4,0%	↓ -70,3%
Schengen não UE	46.125	3,4%	↓ -79,0%
UE não Schengen	19.323	1,4%	↓ -97,0%
Ásia/Pacífico	18.814	1,4%	↓ -75,8%
América Central e Caraíbas	236	0,02%	↓ -94,4%

* Efeito brexit



WWW.ANAC.PT