



# MONITORIZAÇÃO MENSAL DO TRÁFEGO AÉREO NAS INFRAESTRUTURAS AEROPORTUÁRIAS NACIONAIS

OUTUBRO 2020

## INDICADORES DE TRÁFEGO GLOBAIS

Movimentos / Lugares Oferecidos / Passageiros / Load Factor / Carga / Correio

### Tráfego Total

Δ HOMÓLOGA (vs OUT 2019)	MOV O/D	↓ -55,2%	LUG	↓ -60,1%	PAX	↓ -75,5%	LF 54,4%	↓ -34,2%	CAR	↓ -29,4%	COR	↓ -37,9%
EM CADEIA (vs SET 2020)	MOV O/D	↓ -11,5%	LUG	↓ -13,6%	PAX	↓ -23,3%		↓ -6,9%	CAR	↑ 16,7%	COR	↑ 12,6%

### Tráfego Regular

Δ HOMÓLOGA (vs OUT 2019)	MOV O/D	↓ -56,5%	LUG	↓ -59,9%	PAX	↓ -75,3%	LF 54,6%	↓ -34,3%	CAR	↓ -31,1%	COR	↓ -48,5%
EM CADEIA (vs SET 2020)	MOV O/D	↓ -12,6%	LUG	↓ -13,6%	PAX	↓ -23,3%		↓ -6,9%	CAR	↑ 16,9%	COR	↑ 14,9%

### Tráfego Não Regular

Δ HOMÓLOGA (vs OUT 2019)	MOV O/D	↓ -19,5%	LUG	↓ -67,9%	PAX	↓ -83,7%	LF 41,2%	↓ -39,9%	CAR	↑ 31,7%	COR	↑ 796,7%
EM CADEIA (vs SET 2020)	MOV O/D	↑ 5,3%	LUG	↓ -14,0%	PAX	↓ -25,2%		↓ -6,2%	CAR	↑ 12,0%	COR	↑ 3,1%

### Tráfego Internacional

Δ HOMÓLOGA (vs OUT 2019)	MOV O/D	↓ -59,1%	LUG	↓ -62,2%	PAX	↓ -76,8%	LF 55,0%	↓ -34,9%	CAR	↓ -31,1%	COR	-----
EM CADEIA (vs SET 2020)	MOV O/D	↓ -12,4%	LUG	↓ -14,8%	PAX	↓ -24,2%		↓ -6,9%	CAR	↑ 18,0%	COR	-----

### Tráfego Doméstico

Δ HOMÓLOGA (vs OUT 2019)	MOV O/D	↓ -29,6%	LUG	↓ -40,6%	PAX	↓ -60,6%	LF 50,6%	↓ -25,6%	CAR	↓ -2,2%	COR	↑ 0,3%
EM CADEIA (vs SET 2020)	MOV O/D	↓ -8,3%	LUG	↓ -6,3%	PAX	↓ -16,9%		↓ -6,5%	CAR	↑ 2,9%	COR	↑ 5,6%

Legenda: MOV – Movimentos, LUG – Lugares Oferecidos, PAX – Passageiros, LF – Load factor, CAR – Carga e COR – Correio

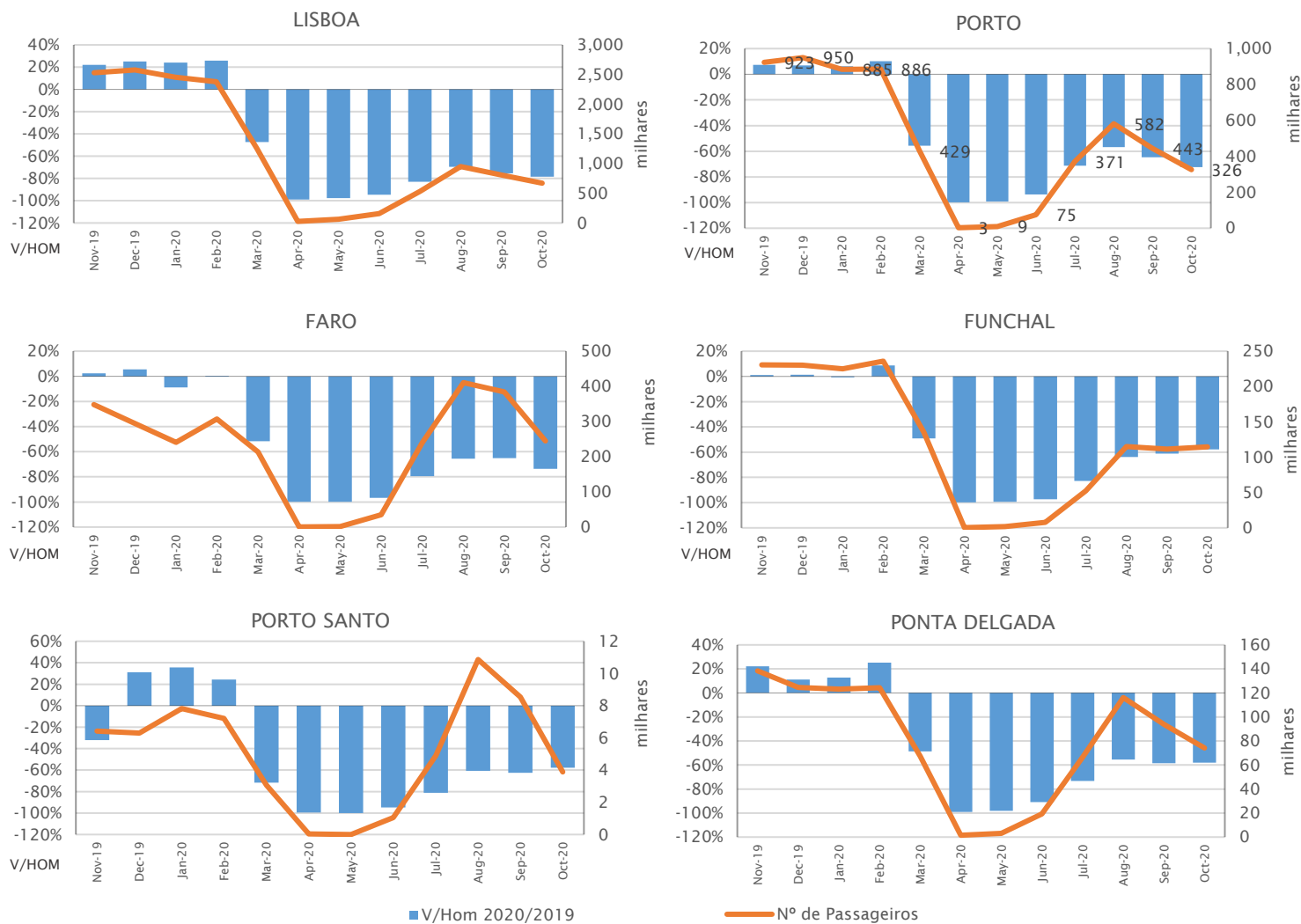
INDICADORES DE TRÁFEGO DOS PRINCIPAIS AEROPORTOS E AERÓDROMOS NACIONAIS

Movimentos / Passageiros / Carga

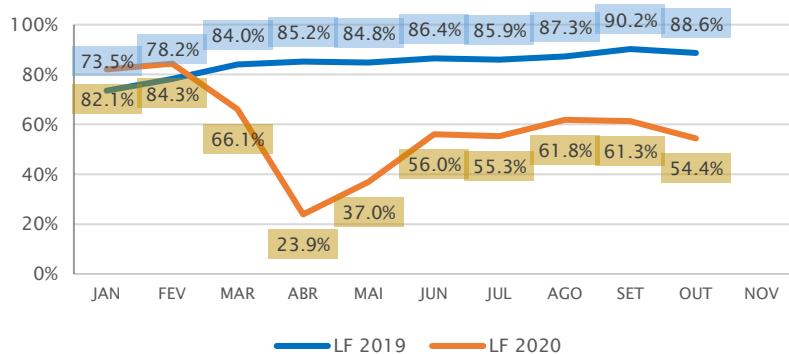
Principais Aeroportos e Aeródromos Nacionais	Movimentos OUT 2020	Variação		Passageiros OUT 2020	Variação		Carga OUT 2020	Variação	
		(vs SET 2020)	(vs OUT 2019)		(vs SET 2020)	(vs OUT 2019)		(vs SET 2020)	(vs OUT 2019)
LISBOA (LIS)	7.312	↓ -5,0%	↓ -61,6%	668.541	↓ -17,4%	↓ -78,5%	8.600.051	↑ 18,4%	↓ -35,4%
PORTO (OPO)	3.612	↓ -14,6%	↓ -58,2%	326.378	↓ -26,4%	↓ -72,4%	3.650.569	↑ 14,8%	↓ -9,5%
FARO (FAO)	3.009	↓ -24,1%	↓ -49,1%	244.438	↓ -36,3%	↓ -73,7%	0	↓ -100,0%	↓ -100,0%
FUNCHAL (FNC)	1.146	↑ 1,6%	↓ -41,8%	114.604	↑ 3,0%	↓ -57,8%	308.887	↑ 9,4%	↓ -19,0%
P.DELGADA (PDL)	1.313	↓ -10,9%	↓ -18,0%	74.121	↓ -21,1%	↓ -58,1%	513.437	↓ -4,6%	↑ 19,9%
TERCEIRA (TER)	777	↓ -1,4%	↓ -15,2%	27.549	↓ -8,1%	↓ -54,2%	195.061	↓ -5,2%	↑ 13,6%
HORTA (HOR)	365	↓ -7,8%	↓ -4,5%	11.264	↓ -22,8%	↓ -49,7%	76.933	↓ -3,9%	↑ 18,1%
BRAGANÇA (BGC)	91	↓ -9,9%	↑ 5,8%	326,0	↓ -9,4%	↓ -3,6%	0	-----	-----
P.SANTO (PXO)	155	↓ -12,4%	↓ -10,9%	3.883	↓ -54,5%	↓ -57,7%	2.807	↓ -7,8%	↓ -14,8%
CASCAIS (XXC)	363	↓ -8,8%	↓ -5,5%	792,0	↓ -14,9%	↓ -7,8%	0	-----	-----
PORTIMÃO (PRM)	88	↓ -12,0%	↑ 0,0%	401,0	↓ -40,0%	↓ -12,3%	0	-----	-----
PICO (PIX)	184	↓ -9,8%	↑ 13,6%	6.393	↓ -33,0%	↓ -40,6%	46.219	↑ 22,3%	↑ 87,9%
FLORES (FLW)	136	↓ -19,0%	↑ 3,0%	4.107	↓ -39,1%	↓ -18,4%	26.801	↓ -12,5%	↓ -23,1%
S.MARIA (SMA)	164	↓ -17,2%	↓ -9,4%	5.465	↓ -21,1%	↓ -29,4%	23.194	↓ -24,1%	↓ -84,2%
UISEU (VSE)	148	↓ -18,7%	↑ 12,1%	491,0	↓ -30,4%	↓ -0,6%	0	-----	-----
GRACIOSA (GRW)	102	↓ -15,0%	↑ 0,0%	3.301	↓ -12,1%	↓ -28,2%	21.321	↑ 5,4%	↑ 12,9%
S.JORGE (SJZ)	142	↑ 8,4%	↑ 20,3%	4.512	↓ -17,0%	↓ -44,0%	18.054	↑ 7,9%	↑ 31,8%
VILA REAL (VRL)	0	-----	-----	0	-----	-----	0	-----	-----
CORVO (CVU)	56	↓ -20,0%	↑ 3,7%	602,0	↓ -17,9%	↓ -14,4%	7.041	↑ 0,5%	↑ 1,4%
BEJA (BYJ)	10	↑ 100,0%	↓ -50,0%	48,0	↑ 380,0%	↓ -73,6%	0	-----	-----

## EVOLUÇÃO DOS PRINCIPAIS AEROPORTOS NACIONAIS

### Passageiros



### LOAD FACTOR 2019 / 2020



### PASSAGEIROS TRANSPORTADOS

Desde do início do ano

outubro 2020	15.724.239 Provisório
outubro 2019	48.034.015

## Principais indicadores de tráfego comercial regular e não regular (doméstico e internacional)

## PRINCIPAIS COMPANHIAS AÉREAS

## Passageiros

Principais Companhias Aéreas	Passageiros OUT 2020	Variação	
		(vs SET 2020)	(vs OUT 2019)
TAP - Portugal	349.131	↓ -11,5%	↓ -80,6%
Ryanair, Ltd.	288.176	↓ -21,2%	↓ -70,2%
Transavia France	94.540	↑ 15,5%	↓ -24,3%
EasyJet Europe Airline GmbH	85.082	↓ -36,4%	↓ -74,4%
Transavia Airlines, Cv.	52.675	↓ -4,3%	↓ -52,7%
Deutsche Lufthansa Ag.	47.424	↓ -22,9%	↓ -62,6%
Easyjet Airline Company Limited	38.929	↓ -59,2%	↓ -84,2%
SATA Air Açores	34.770	↓ -19,7%	↓ -35,2%
Air France	31.519	↓ -20,3%	↓ -40,7%
British Airways, Plc.	27.539	↓ -20,4%	↓ -64,6%
SATA Internacional, S.A.	26.443	↓ -20,8%	↓ -66,8%
KLM - Companhia Real Holandesa de Aviação	24.586	↓ -2,2%	↓ -47,8%
Easyjet Switzerland SA	16.332	↓ -56,6%	↓ -70,3%
Eurowings GmbH	15.758	↓ -32,8%	↓ -68,4%
TUIfly GmbH	14.746	↓ -10,2%	↓ -55,7%

## CAPACIDADE OFERECIDA POR REGIÃO

## Lugares Oferecidos

Capacidade por Região	Lugares OUT 2020	Quota Lug %	Variação	
			(vs OUT 2019)	
UE Schengen	1.570.692	66,2%	↓	-56,8%
Europa não UE	411.911	17,3%	↑	484,4%
Schengen não UE	102.499	4,3%	↓	-60,3%
América do Sul	92.235	3,9%	↓	-61,8%
África	66.717	2,8%	↓	-72,2%
América do Norte	65.936	2,8%	↓	-74,8%
UE não Schengen	43.102	1,8%	↓	-96,2%
Ásia/Pacífico	21.000	0,9%	↓	-78,2%
América Central e Caraíbas	274	0,01%	↓	-96,7%

\* Efeito Brexit



[WWW.ANAC.PT](http://WWW.ANAC.PT)