



MONITORIZAÇÃO MENSAL DO TRÁFEGO AÉREO NAS INFRAESTRUTURAS AEROPORTUÁRIAS NACIONAIS

SETEMBRO 2020

INDICADORES DE TRÁFEGO GLOBAIS

Movimentos / Lugares Oferecidos / Passageiros / Load Factor / Carga / Correio

Tráfego Total

Δ HOMÓLOGA (vs SET 2019)	MOV	↓	-52,6%	LUG	↓	-56,5%	PAX	↓	-70,4%	LF	↓	-28,9%	CAR	↓	-37,4%	COR	↓	-35,8%
EM CADEIA (vs AGO 2020)	MOV	↓	-14,0%	LUG	↓	-14,7%	PAX	↓	-15,4%	61,3%	↓	-0,6%	CAR	↑	19,9%	COR	↑	10,5%

Tráfego Regular

Δ HOMÓLOGA (vs SET 2019)	MOV	↓	-53,0%	LUG	↓	-55,9%	PAX	↓	-70,0%	LF	↓	-29,0%	CAR	↓	-39,8%	COR	↓	-47,8%
EM CADEIA (vs AGO 2020)	MOV	↓	-14,3%	LUG	↓	-15,1%	PAX	↓	-15,8%	61,5%	↓	-0,5%	CAR	↑	21,0%	COR	↑	8,0%

Tráfego Não Regular

Δ HOMÓLOGA (vs SET 2019)	MOV	↓	-42,1%	LUG	↓	-79,0%	PAX	↓	-88,3%	LF	↓	-37,6%	CAR	↑	33,4%	COR	↑	943,1%
EM CADEIA (vs AGO 2020)	MOV	↓	-10,5%	LUG	↑	32,5%	PAX	↑	33,3%	47,4%	↑	0,3%	CAR	↑	6,3%	COR	↑	22,0%

Tráfego Internacional

Δ HOMÓLOGA (vs SET 2019)	MOV	↓	-55,8%	LUG	↓	-58,0%	PAX	↓	-71,5%	LF	↓	-29,4%	CAR	↓	-34,2%	COR	----
EM CADEIA (vs AGO 2020)	MOV	↓	-15,1%	LUG	↓	-14,9%	PAX	↓	-15,0%	61,9%	↑	0,0%	CAR	↑	20,5%	COR	----

Tráfego Doméstico

Δ HOMÓLOGA (vs SET 2019)	MOV	↓	-33,4%	LUG	↓	-43,2%	PAX	↓	-59,6%	LF	↓	-23,0%	CAR	↓	-1,1%	COR	↑	14,7%
EM CADEIA (vs AGO 2020)	MOV	↓	-9,2%	LUG	↓	-12,7%	PAX	↓	-18,4%	57,1%	↓	-4,0%	CAR	↑	5,4%	COR	↑	23,3%

Legenda: MOV – Movimentos, LUG – Lugares Oferecidos, PAX – Passageiros, LF – Load factor, CAR – Carga e COR – Correio

Principais indicadores de tráfego comercial regular e não regular (doméstico e internacional)

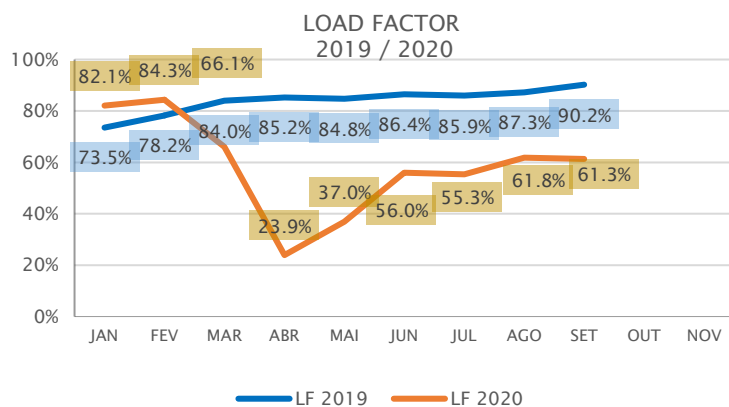
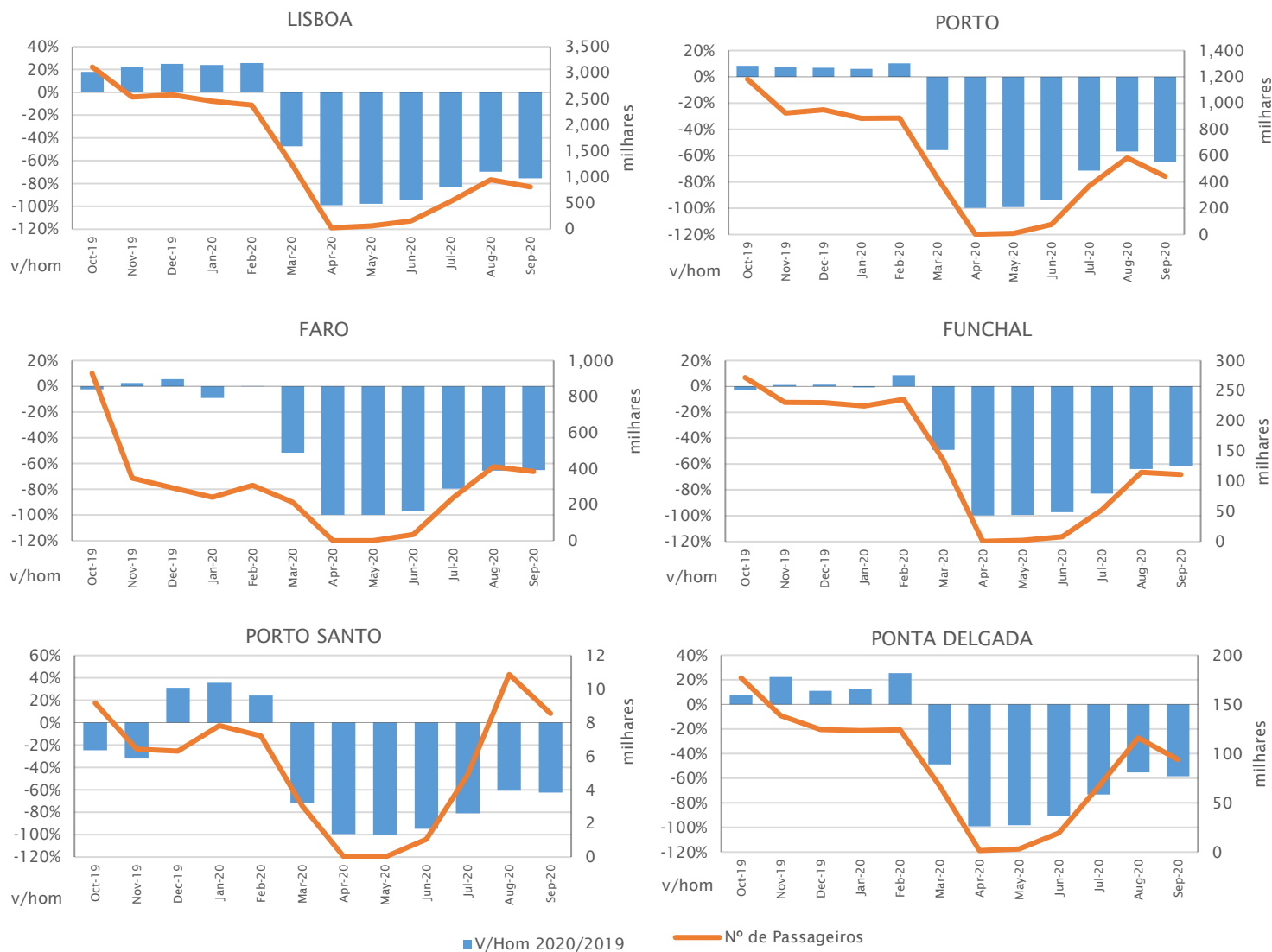
INDICADORES DE TRÁFEGO DOS PRINCIPAIS AEROPORTOS E AÉRODROMOS NACIONAIS

Movimentos / Passageiros / Carga

Principais Aeroportos e Aeródromos Nacionais	Movimentos SET 2020	Variação		Passageiros SET 2020	Variação		Carga SET 2020	Variação	
		(vs AGO 2020)	(vs SET 2019)		(vs AGO 2020)	(vs SET 2019)		(vs AGO 2020)	(vs SET 2019)
LISBOA (LIS)	7.696	↓ -13,9%	↓ -60,8%	809.616	↓ -14,8%	↓ -75,3%	7.261.844	↑ 22,2%	↓ -39,7%
PORTO (OPO)	4.231	↓ -19,7%	↓ -52,1%	443.195	↓ -23,9%	↓ -64,6%	3.181.259	↑ 13,6%	↓ -8,4%
FARO (FAO)	3.962	↓ -9,1%	↓ -41,5%	383.963	↓ -6,5%	↓ -65,1%	246	↓ -57,9%	↓ -98,9%
FUNCHAL (FNC)	1.128	↓ -10,3%	↓ -44,4%	111.292	↓ -3,2%	↓ -61,2%	282.248	↑ 9,7%	↓ -20,5%
P.DELGADA (PDL)	1.473	↓ -12,5%	↓ -31,2%	93.896	↓ -19,2%	↓ -58,5%	538.158	↑ 7,5%	↑ 14,9%
TERCEIRA (TER)	788	↓ -7,8%	↓ -31,5%	29.973	↓ -26,0%	↓ -59,6%	205.784	↑ 15,3%	↑ 20,8%
HORTA (HOR)	396	↓ -5,9%	↓ -18,5%	14.593	↓ -23,3%	↓ -48,6%	80.077	↓ -10,2%	↑ 15,9%
BRAGANÇA (BGC)	101	↑ 1,0%	↑ 12,2%	360,0	↓ -22,2%	↓ -2,4%	0	-----	-----
P.SANTO (PXO)	177	↓ -11,9%	↓ -31,7%	8.539	↓ -21,4%	↓ -62,4%	3.045	↓ -0,7%	↓ -43,2%
CASCAIS (XXC)	398	↓ -8,7%	↓ -16,0%	931	↓ -15,0%	↓ -15,7%	0	-----	-----
PORTIMÃO (PRM)	100	↓ -31,0%	↑ 4,2%	668,0	↓ -45,2%	↓ -4,8%	0	-----	-----
PICO (PIX)	204	↓ -17,7%	↓ -29,7%	9.535	↓ -37,7%	↓ -43,4%	37.784	↑ 11,4%	↑ 47,4%
FLORES (FLW)	168	↓ -7,7%	↓ -17,6%	6.749	↓ -22,0%	↓ -29,2%	30.627	↑ -6,6%	↓ -0,6%
S.MARIA (SMA)	198	↓ -9,2%	↓ -14,7%	6.924	↓ -20,3%	↓ -31,1%	30.541	↓ -10,0%	↓ -52,5%
WISEU (VSE)	182	↑ 2,2%	↑ 3,4%	705,0	↓ -26,8%	↓ -21,3%	0	-----	-----
GRACIOSA (GRW)	120	↑ 1,7%	↑ 1,7%	3.754	↓ -23,7%	↓ -36,9%	20.222	↑ 21,9%	↑ 19,1%
S.JORGE (SJZ)	131	↓ -2,2%	↓ -17,1%	5.433	↓ -29,1%	↓ -51,2%	16.729	↓ 7,8%	↑ 27,9%
VILA REAL (VRL)	0	-----	-----	0	-----	-----	0	-----	-----
CORVO (CVU)	70	↑ 2,9%	↓ -2,8%	733,0	↓ -8,1%	↓ -18,1%	7.009	↑ 22,4%	↑ 59,0%
BEJA (BYJ)	5	↓ -64,3%	↓ -50,0%	10,0	↓ -72,2%	↓ -91,5%	0	-----	-----

EVOLUÇÃO DOS PRINCIPAIS AEROPORTOS NACIONAIS

Passageiros



PASSAGEIROS TRANSPORTADOS	
Desde do início do ano	
setembro 2020	14.432.595 Provisório
setembro 2019	42.767.791

Principais indicadores de tráfego comercial regular e não regular (doméstico e internacional)

PRINCIPAIS COMPANHIAS AÉREAS

Passageiros

Principais Companhias Aéreas	Passageiros SET 2020	Variação	
		(vs AGO 2020)	(vs SET 2019)
TAP - Portugal	394.589	↓ -3,8%	↓ -79,3%
Ryanair, Ltd.	365.713	↓ -11,8%	↓ -63,1%
EasyJet Europe Airline GmbH	133.752	↓ -45,8%	↓ -59,8%
Easyjet Airline Company Limited	95.303	↓ -16,6%	↓ -62,9%
Transavia France	81.870	↓ -25,6%	↓ -46,4%
Deutsche Lufthansa Ag.	61.541	↓ -22,0%	↓ -53,3%
Transavia Airlines, Cv.	55.023	↑ 5,8%	↓ -48,3%
SATA Air Açores	43.322	↓ -26,3%	↓ -41,7%
Air France	39.538	↓ -11,8%	↓ -27,2%
Jet2.com	38.402	↑ 117,1%	↓ -75,7%
Easyjet Switzerland SA	37.653	↓ -39,6%	↓ -29,3%
British Airways, Plc.	34.582	↑ 3,0%	↓ -53,9%
Swiss International Air Liens, Ltd.	33.762	↓ -28,3%	↓ -15,0%
SATA Internacional, S.A.	33.372	↓ -20,2%	↓ -66,9%
KLM - Companhia Real Holandesa de Aviação	25.140	↓ -5,7%	↓ -48,7%

CAPACIDADE OFERECIDA POR REGIÃO

Lugares Oferecidos

Capacidade por Região	Lugares SET 2020	Quota Lug %	Variação
			(vs SET 2019)
UE Schengen	1.707.334	62,1%	↓ -54,7%
Europa não UE *	609.079	22,2%	↑ 769,1% *
Schengen não UE	142.478	5,2%	↓ -44,0%
UE não Schengen	75.578	2,7%	↓ -94,0%
América do Norte	70.712	2,6%	↓ -77,4%
América do Sul	67.128	2,4%	↓ -73,6%
África	52.455	1,9%	↓ -81,3%
Ásia/Pacífico	24.639	0,9%	↓ -74,0%
América Central e Caraíbas	14	0,001%	↓ -99,9%

* Efeito Brexit



www.anac.pt