



# MONITORIZAÇÃO MENSAL DO TRÁFEGO AÉREO NAS INFRAESTRUTURAS AEROPORTUÁRIAS NACIONAIS

NEWSLETTER **abril 2020**

## INDICADORES DE TRÁFEGO GLOBAIS

MOVIMENTOS / LUGARES OFERECIDOS / PASSAGEIROS / LOAD FACTOR / CARGA / CORREIO

### TRÁFEGO TOTAL

Δ HOMÓLOGA (vs ABR 2019)	MOV O/D	↓ -95,5%	LUG	↓ -97,7%	PAX	↓ -99,4%	LF 23,9%	↓ -61,3%	CAR	↓ -61,4%	COR	↓ -85,7%
EM CADEIA (vs MAR 2020)	MOV O/D	↓ -91,2%	LUG	↓ -95,6%	PAX	↓ -98,4%		↓ -42,2%	CAR	↓ -55,9%	COR	↓ -77,3%

### TRÁFEGO REGULAR

Δ HOMÓLOGA (vs ABR 2019)	MOV O/D	↓ -96,3%	LUG	↓ -98,3%	PAX	↓ -99,5%	LF 24,9%	↓ -60,6%	CAR	↓ -74,9%	COR	↓ -87,7%
EM CADEIA (vs MAR 2020)	MOV O/D	↓ -92,8%	LUG	↓ -96,6%	PAX	↓ -98,7%		↓ -41,5%	CAR	↓ -70,0%	COR	↓ -80,6%

### TRÁFEGO NÃO REGULAR

Δ HOMÓLOGA (vs ABR 2019)	MOV O/D	↓ -73,5%	LUG	↓ -62,1%	PAX	↓ -88,9%	LF 22,7%	↓ -54,8%	CAR	↓ -225,1%	COR	↓ -36,9%
EM CADEIA (vs MAR 2020)	MOV O/D	↓ -55,2%	LUG	↓ -37,4%	PAX	↓ -76,0%		↓ -36,6%	CAR	↓ -105,4%	COR	↑ 6,7%

### TRÁFEGO INTERNACIONAL

Δ HOMÓLOGA (vs ABR 2019)	MOV O/D	↓ -96,8%	LUG	↓ -98,2%	PAX	↓ -99,3%	LF 31,9%	↓ -53,9%	CAR	↓ -63,5%	COR	-
EM CADEIA (vs MAR 2019)	MOV O/D	↓ -93,8%	LUG	↓ -96,6%	PAX	↓ -98,4%		↓ -35,3%	CAR	↓ -57,9%	COR	↓ -55,3%

### TRÁFEGO DOMÉSTICO

Δ HOMÓLOGA (vs ABR 2019)	MOV O/D	↓ -87,7%	LUG	↓ -93,4%	PAX	↓ -99,6%	LF 5,1%	↓ -74,6%	CAR	↓ -27,3%	COR	↓ -69,9%
EM CADEIA (vs MAR 2020)	MOV O/D	↓ -75,5%	LUG	↓ -87,5%	PAX	↓ -98,9%		↓ -51,8%	CAR	↓ -27,0%	COR	↓ -58,3%

## Principais indicadores de tráfego comercial regular e não regular (doméstico e internacional)

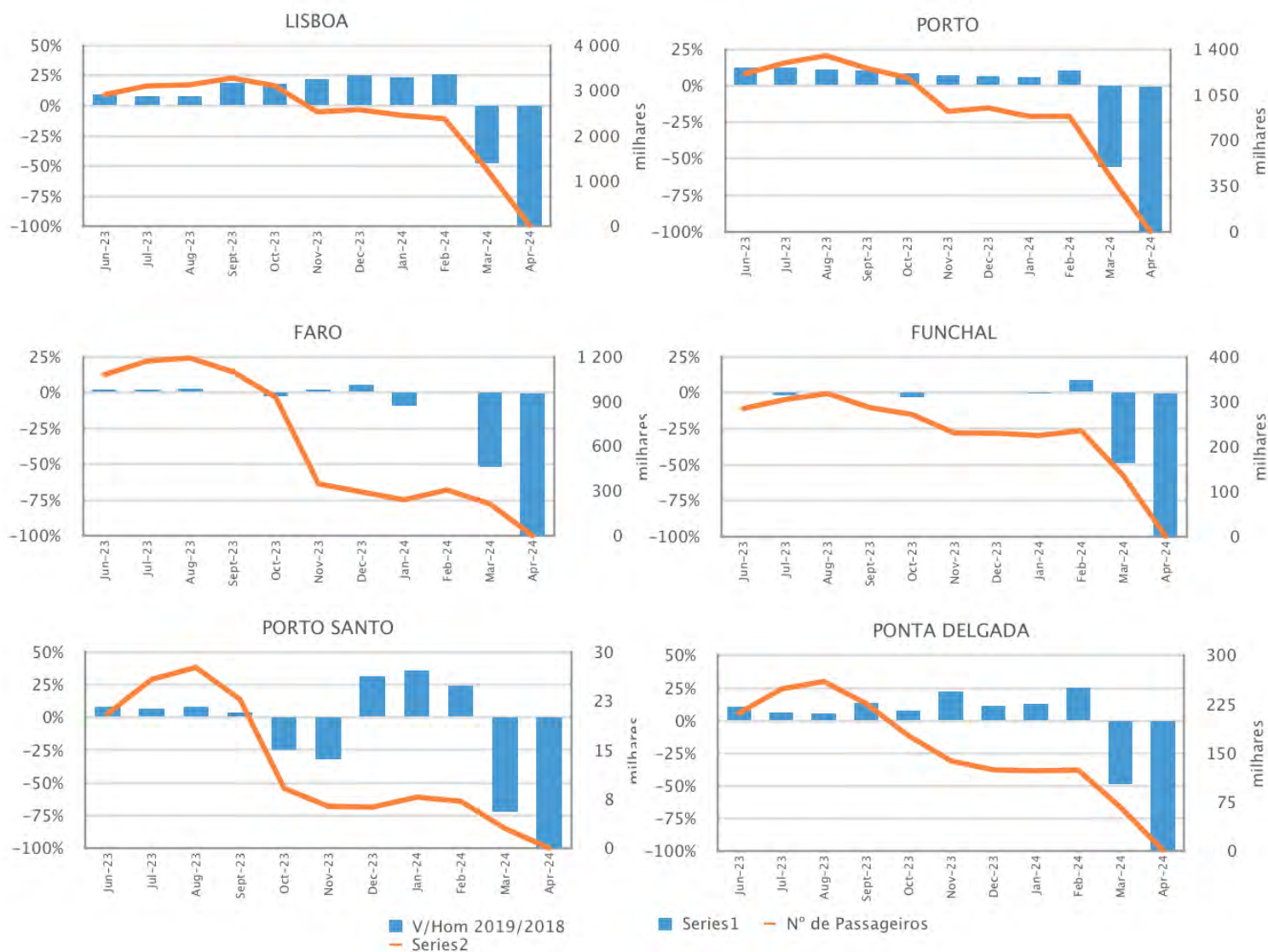
## INDICADORES DE TRÁFEGO DOS PRINCIPAIS AEROPORTOS E AERÓDROMOS NACIONAIS

## MOVIMENTOS / PASSAGEIROS / CARGA

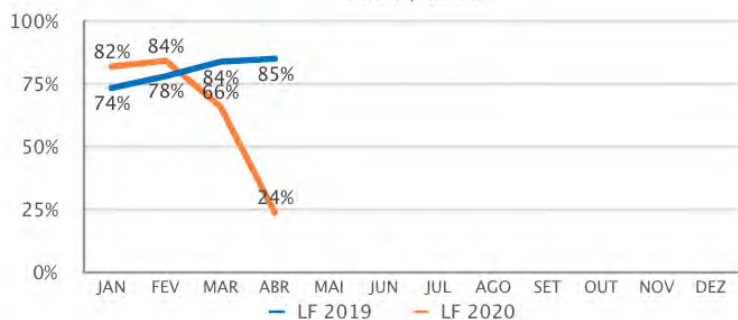
PRINCIPAIS AEROPORTOS E AERÓDROMOS NACIONAIS	MOVIMENTOS O/D  ABR 2020	VARIAÇÃO		PASSAGEIROS  ABR 2020	VARIAÇÃO		CARGA  ABR 2020	VARIAÇÃO	
		(vs MAR 2020)	(vs ABR 2019)		(vs MAR 2020)	(vs ABR 2019)		(vs MAR 2020)	(vs ABR 2019)
LISBOA (LIS)	755	↓ -92,8%	↓ -95,9%	26 908	↓ -97,9%	↓ -99,0%	3 186 756	↓ -66,9%	↓ -72,8%
PORTO (OPO)	355	↓ -92,0%	↓ -95,6%	2 575	↓ -99,4%	↓ -99,8%	2 578 615	↓ -26,6%	↓ -19,5%
FARO (FAO)	55	↓ -97,1%	↓ -99,1%	408	↓ -99,8%	↓ -100,0%	0	↓ -100,0%	↓ -100,0%
FUNCHAL (FNC)	64	↓ -94,6%	↓ -96,9%	331	↓ -99,8%	↓ -99,9%	174 149	↓ -46,4%	↓ -47,9%
P. DELGADA (PDL)	311	↓ -62,4%	↓ -82,0%	1 531	↓ -97,7%	↓ -99,1%	432 416	↓ -16,2%	↑ 17,3%
TERCEIRA (TER)	98	↓ -79,0%	↓ -90,2%	470	↓ -98,1%	↓ -99,3%	81 516	↓ -39,5%	↓ -49,5%
HORTA (HOR)	80	↓ -57,4%	↓ -79,4%	205	↓ -97,2%	↓ -99,0%	42 714	↓ -10,3%	↓ -24,2%
BRAGANÇA (BGC)	34	↓ -12,8%	↓ -67,0%	42	↓ -68,9%	↓ -89,3%	0	-	-
P. SANTO (PXO)	2	↓ -97,5%	↓ -98,8%	40	↓ -97,8%	↓ -99,5%	1 558	↑ 25,6%	↓ -71,1%
CASCAIS (CAT)	50	↓ -65,5%	↓ -85,3%	44	↓ -85,3%	↓ -95,5%	0	-	-
PORTIMAO (PRM)	22	↓ -35,3%	↓ -78,8%	23	↓ -62,9%	↓ -96,6%	0	-	-
PICO (PIX)	58	↓ -32,6%	↓ -68,5%	223	↓ -92,7%	↓ -98,1%	15 700	↓ -22,6%	↓ -40,4%
FLORES (FLW)	46	↓ -25,8%	↓ -66,7%	127	↓ -92,2%	↓ -97,6%	22 231	↑ 16,0%	↑ 7,6%
S. MARIA (SMA)	74	↓ -56,0%	↓ -66,8%	161	↓ -96,0%	↓ -98,0%	24 123	↑ 23,4%	↑ 7,5%
VISEU (VSE)	26	↓ -40,9%	↓ -86,6%	27	↓ -81,6%	↓ -97,6%	0	-	-
GRACIOSA (GRW)	60	↓ -28,6%	↓ -43,4%	145	↓ -92,7%	↓ -97,0%	26 389	↑ 42,2%	↑ 30,7%
S. JORGE (SIZ)	64	↓ -20,0%	↓ -54,9%	211	↓ -90,3%	↓ -97,7%	22 426	↑ 110,1%	↑ 126,3%
VILA REAL (VRL)	0	-	↓ -100,0%	0	-	↓ -100,0%	0	-	-
CORVO (CVU)	22	↓ -35,3%	↓ -56,0%	44	↓ -86,2%	↓ -92,8%	8 827	↑ 41,1%	↑ 239,0%
BEJA (BYJ)	2	0,0%	↓ -77,8%	10	↓ -90,0%	↓ -92,7%	0	-	-

## EVOLUÇÃO DOS PRINCIPAIS AEROPORTOS NACIONAIS

### PASSAGEIROS



### LOAD FACTOR 2019 / 2020



### PASSAGEIROS TRANSPORTADOS

Desde o início do ano

Abril 2020

**9 220 579** (Provisório)

Abril 2019

**14 940 672** (Provisório)

## Principais indicadores de tráfego comercial regular e não regular (doméstico e internacional)

## PRINCIPAIS COMPANHIAS AÉREAS

## PASSAGEIROS

PRINCIPAIS COMPANHIAS AÉREAS	PASSAGEIROS ABR 2020	VARIÇÃO	
		(vs MAR 2020)	(vs ABR 2019)
TAP - Portugal	4 878	↓ -99,3%	↓ -99,7%
Deutsche Lufthansa Ag.	4 864	↓ -89,2%	↓ -96,0%
KLM Companhia Real Holandesa de Aviação	3 251	↓ -76,7%	↓ -93,2%
Ryanair, Ltd.	2 938	↓ -99,0%	↓ -99,7%
Swiss International Air Liens, Ltd.	2 493	↓ -83,0%	↓ -93,8%
Air France	2 155	↓ -89,4%	↓ -96,0%
British Airways, Plc.	1 980	↓ -94,5%	↓ -97,1%
Azul Linhas Aéreas Brasileiras S.A.	1 772	↓ -89,4%	↓ -88,0%
SATA Air Açores	908	↓ -95,6%	↓ -98,4%
Hifly Malta	843	-	↑ 6925,0%
Wizzair Hungary LTD.	838	↓ -92,5%	↓ -98,1%
Eurowings GmbH	764	↓ -96,5%	↓ -98,4%
EuroAtlantic Airways Transportes Aéreos, S.A.	464	↓ -70,5%	↓ -68,6%
TAM Transportes Aéreos Regionais	403	↓ -96,8%	↓ -95,9%
Air Europa Líneas Aéreas, S.A.U.	292	↓ -98,4%	↓ -99,4%

## CAPACIDADE OFERECIDA POR REGIÃO

## LUGARES OFERECIDOS

CAPACIDADE POR REGIÃO	LUGARES ABR 2020	Quota Lug. %	VARIÇÃO
			(vs ABR 2019)
UE Schengen	65 155	50,8%	↓ -98,2%
Europa não UE *	15 203	11,8%	↓ -73,2%
África	13 001	10,1%	↓ -94,2%
Ásia/Pacífico	9 997	7,8%	↓ -84,4%
América do Sul	8 715	6,8%	↓ -95,6%
UE não Schengen *	7 587	5,9%	↓ -99,3%
Schengen não UE	6 049	4,7%	↓ -97,7%
América do Norte	2 255	1,8%	↓ -98,8%
América Central e Caraíbas	373	0,29%	↓ -94,7%

\* SAÍDA DA INGLATERRA DA UE



# MONITORIZAÇÃO MENSAL DO TRÁFEGO AÉREO NAS INFRAESTRUTURAS AEROPORTUÁRIAS NACIONAIS

NEWSLETTER abril 2020

[WWW.ANAC.PT](http://www.anac.pt)