



# MONITORIZAÇÃO MENSAL DO TRÁFEGO AÉREO NAS INFRAESTRUTURAS AEROPORTUÁRIAS NACIONAIS

NEWSLETTER março 2020

## INDICADORES DE TRÁFEGO GLOBAIS

MOVIMENTOS / LUGARES OFERECIDOS / PASSAGEIROS / LOAD FACTOR / CARGA / CORREIO

### TRÁFEGO TOTAL

Δ HOMÓLOGA (vs MAR 2019)	MOV O/D	↓ -37,4%	LUG	↓ -36,9%	PAX	↓ -50,3%	LF 66,1%	↓ -17,9%	CAR	↓ -14,1%	COR	↓ -38,3%
EM CADEIA (vs FEV 2020)	MOV O/D	↓ -31,2%	LUG	↓ -32,2%	PAX	↓ -46,8%		↓ -18,2%	CAR	↓ -16,1%	COR	↓ -29,1%

### TRÁFEGO REGULAR

Δ HOMÓLOGA (vs MAR 2019)	MOV O/D	↓ -38,0%	LUG	↓ -37,1%	PAX	↓ -50,5%	LF 66,4%	↓ -18,0%	CAR	↓ -13,9%	COR	↓ -38,2%
EM CADEIA (vs FEV 2020)	MOV O/D	↓ -32,0%	LUG	↓ -32,5%	PAX	↓ -47,0%		↓ -18,3%	CAR	↓ -19,4%	COR	↓ -30,7%

### TRÁFEGO NÃO REGULAR

Δ HOMÓLOGA (vs MAR 2019)	MOV O/D	↓ -16,6%	LUG	↑ 16,4%	PAX	↓ -8,5%	LF 59,3%	↓ -16,1%	CAR	↓ -19,0%	COR	↓ -40,3%
EM CADEIA (vs FEV 2020)	MOV O/D	↓ -0,9%	LUG	↑ 18,8%	PAX	↓ -9,5%		↓ -18,6%	CAR	↑ 81,0%	COR	↑ 80,4%

### TRÁFEGO INTERNACIONAL

Δ HOMÓLOGA (vs MAR 2019)	MOV O/D	↓ -36,6%	LUG	↓ -36,1%	PAX	↓ -49,8%	LF 67,0%	↓ -18,2%	CAR	↓ -14,3%	COR	-
EM CADEIA (vs FEV 2019)	MOV O/D	↓ -31,2%	LUG	↓ -32,0%	PAX	↓ -46,7%		↓ -18,5%	CAR	↓ -16,1%	COR	-

### TRÁFEGO DOMÉSTICO

Δ HOMÓLOGA (vs MAR 2019)	MOV O/D	↓ -42,0%	LUG	↓ -42,6%	PAX	↓ -56,3%	LF 56,9%	↓ -17,9%	CAR	↓ -10,9%	COR	↓ -32,7%
EM CADEIA (vs FEV 2020)	MOV O/D	↓ -30,9%	LUG	↓ -33,6%	PAX	↓ -46,5%		↓ -13,7%	CAR	↓ -16,8%	COR	↓ -26,1%

LEGENDA: MOV O/D – MOVIMENTOS ORIGEM/DESTINO, LUG – LUGARES OFERECIDOS, PAX – PASSAGEIROS, CAR – CARGA E COR – CORREIO

NOTA: A partir de janeiro de 2020 procedeu-se à modificação da metodologia de contabilização de movimentos OD (movimentos ponto a ponto) e escalas (paragens intermédias) para apenas movimentos OD, mantendo-se a metodologia de correção do efeito duplicador dos movimentos domésticos face aos internacionais no apuramento dos totais das infraestruturas aeroportuárias nacionais.

## Principais indicadores de tráfego comercial regular e não regular (doméstico e internacional)

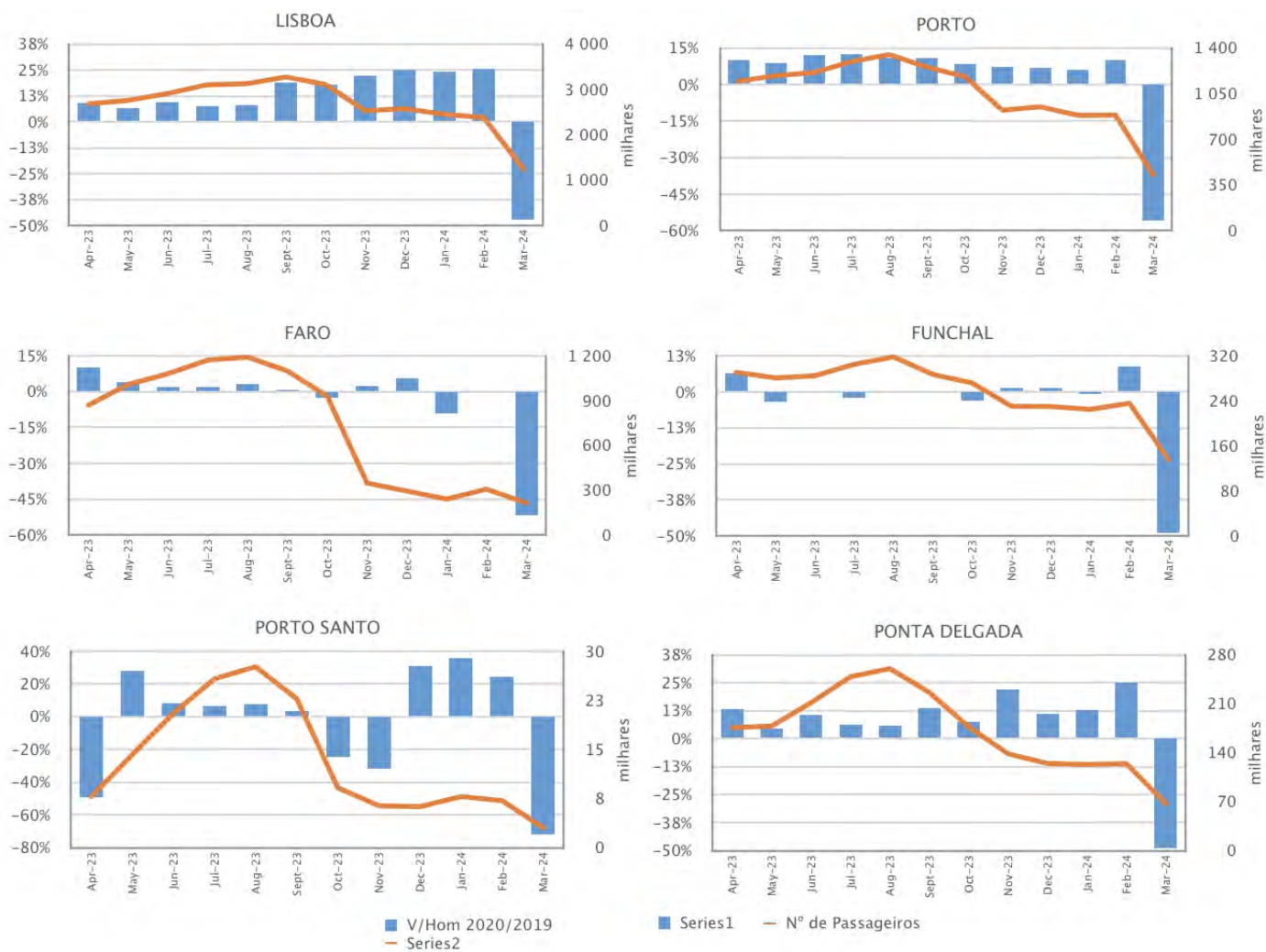
## INDICADORES DE TRÁFEGO DOS PRINCIPAIS AEROPORTOS E AERÓDROMOS NACIONAIS

## MOVIMENTOS / PASSAGEIROS / CARGA

PRINCIPAIS AEROPORTOS E AERÓDROMOS NACIONAIS	MOVIMENTOS O/D  MAR 2020	VARIAÇÃO		PASSAGEIROS (milhares)  MAR 2020	VARIAÇÃO		CARGA (milhares)  MAR 2020	VARIAÇÃO	
		(vs FEV 2020)	(vs MAR 2019)		(vs FEV 2020)	(vs MAR 2019)		(vs FEV 2020)	(vs MAR 2019)
LISBOA (LIS)	10 424	↓ -33,2%	↓ -38,0%	1 253	↓ -47,4%	↓ -47,4%	9 632	↓ -20,3%	↓ -18,2%
PORTO (OPO)	4 458	↓ -33,7%	↓ -38,1%	429	↓ -51,6%	↓ -55,8%	3 515	↑ 0,7%	↑ 6,6%
FARO (FAO)	1 878	↓ -10,1%	↓ -35,9%	214	↓ -30,4%	↓ -51,7%	5	↓ -64,3%	↓ -27,9%
FUNCHAL (FNC)	1 189	↓ -31,5%	↓ -37,0%	135	↓ -42,6%	↓ -49,1%	325	↓ -3,1%	↑ 5,6%
P. DELGADA (PDL)	827	↓ -29,7%	↓ -38,1%	67	↓ -45,8%	↓ -48,7%	372	↓ -15,8%	↓ -4,3%
TERCEIRA (TER)	467	↓ -37,1%	↓ -45,0%	24	↓ -48,2%	↓ -56,0%	135	↓ -41,4%	↓ -46,6%
HORTA (HOR)	188	↓ -26,6%	↓ -39,5%	7	↓ -39,9%	↓ -51,6%	48	↓ -28,0%	↓ -35,6%
BRAGANÇA (BGC)	39	↓ -20,4%	↓ -25,0%	0,1	↓ -35,1%	↓ -43,8%	0	-	-
P. SANTO (PXO)	80	↓ -44,8%	↓ -61,4%	3	↓ -57,4%	↓ -71,8%	1,2	↓ -74,0%	↓ -80,7%
CASCAIS (CAT)	145	↓ -27,5%	↓ -34,4%	0,3	↓ -44,4%	↓ -56,8%	0	-	-
PORTIMAO (PRM)	34	↓ -22,7%	↓ -33,3%	0,1	↓ -62,7%	↓ -79,7%	0	-	-
PICO (PIX)	86	↓ -20,4%	↓ -25,9%	3	↓ -53,3%	↓ -54,4%	20	↓ -33,4%	↓ -25,3%
FLORES (FLW)	62	↓ -20,5%	↓ -36,7%	1,6	↓ -38,0%	↓ -54,0%	19	↓ -11,2%	↓ -5,2%
S. MARIA (SMA)	168	↓ -4,5%	↓ -12,5%	4	↓ -42,1%	↓ -42,7%	20	↑ 31,9%	↓ -77,5%
UISEU (VSE)	42	↓ -46,2%	↓ -53,3%	0,1	↓ -52,4%	↓ -72,4%	0	-	-
GRACIOSA (GRW)	84	↓ -14,3%	↓ -22,2%	2	↓ -43,3%	↓ -52,3%	19	↓ -28,9%	↓ -42,2%
S. JORGE (SIZ)	80	↓ -9,1%	↓ -16,7%	2,2	↓ -51,6%	↓ -66,9%	11	↓ -19,0%	↓ -29,3%
VILA REAL (VRL)	0	-	-	0	-	↓ -100,0%	0	-	-
CORVO (CVU)	34	↓ -19,0%	↓ -34,6%	0,3	↓ -39,1%	↓ -50,8%	6	↓ -15,3%	↑ 88,9%
BEJA (BYJ)	2	↓ -66,7%	-	0,001	↓ -95,0%	-	0	-	-

## EVOLUÇÃO DOS PRINCIPAIS AEROPORTOS NACIONAIS

### PASSAGEIROS



### LOAD FACTOR 2019 / 2020



### PASSAGEIROS TRANSPORTADOS

Desde o início do ano

Março 2020

**9 190** milhares (Provisório)

Março 2019

**10 110** milhares

## Principais indicadores de tráfego comercial regular e não regular (doméstico e internacional)

## PRINCIPAIS COMPANHIAS AÉREAS

## PASSAGEIROS

PRINCIPAIS COMPANHIAS AÉREAS	PASSAGEIROS (milhares) MAR 2020	VARIÇÃO	
		(vs FEV 2020)	(vs MAR 2019)
TAP - Portugal	710	↓ -48,5%	↓ -46,0%
Ryanair, Ltd.	305	↓ -53,1%	↓ -57,7%
EasyJet Europe Airline GmbH *	133	↓ -45,1%	-
Easyjet Airline Company Limited	87	↓ -34,7%	↓ -80,3%
Transavia France	56	↓ -47,9%	↓ -55,6%
Deutsche Lufthansa Ag.	45	↓ -42,9%	↓ -54,0%
Vueling Airlines, S.A.	39	↓ -58,5%	↓ -55,1%
Transavia Airlines, Cv.	38	↓ -29,2%	↓ -45,2%
Jet2.com (Channel Express)	37	↓ -11,4%	↓ -44,1%
British Airways, Plc.	36	↓ -34,3%	↓ -44,0%
SATA Internacional, S.A.	30	↓ -46,3%	↓ -50,5%
Easyjet Switzerland SA	25	↓ -47,3%	↓ -47,1%
IBERIA L.A.E. S.A. OPERADORA	25	↓ -63,6%	↓ -64,3%
Eurowings GmbH	22	↓ -8,5%	↓ -50,6%
SATA Air Açores	21	↓ -43,8%	↓ -52,6%

\* INICIOU ATIVIDADE EM 26/03/2019

## CAPACIDADE OFERECIDA POR REGIÃO

## LUGARES OFERECIDOS

CAPACIDADE POR REGIÃO	LUGARES (milhares) MAR 2020	Quota Lug. %	VARIÇÃO (vs MAR 2019)
UE Schengen	1 805	61,7%	↓ -40,9%
Europa não UE *	435	14,9%	↑ 694,8%
América do Sul	150	5,1%	↓ -26,4%
África	141	4,8%	↓ -36,9%
Schengen não UE	135	4,6%	↓ -39,6%
América do Norte	131	4,5%	↑ 1,4%
UE não Schengen *	63	2,2%	↓ -90,9%
Ásia/Pacífico	62	2,1%	↑ 25,2%
América Central e Caraíbas	3	0,09%	↑ 352,6%

\* SAÍDA DA INGLATERRA DA UE



# MONITORIZAÇÃO MENSAL DO TRÁFEGO AÉREO NAS INFRAESTRUTURAS AEROPORTUÁRIAS NACIONAIS

NEWSLETTER março 2020

[WWW.ANAC.PT](http://www.anac.pt)