



MONITORIZAÇÃO MENSAL DO TRÁFEGO AÉREO NAS INFRAESTRUTURAS AEROPORTUÁRIAS NACIONAIS

NEWSLETTER dezembro 2021



Autoridade Nacional da Aviação Civil
Portuguese Civil Aviation Authority

DIREÇÃO DE REGULAÇÃO ECONÓMICA · DEPARTAMENTO DE ESTUDOS ECONÓMICOS E ESTATÍSTICA

dre.dee@anac.pt

INDICADORES DE TRÁFEGO GLOBAIS

Movimentos / Lugares Oferecidos / Passageiros / Load Factor / Carga / Correio

Tráfego Total

Δ HOMÓLOGA (vs DEZ 2020)	MOV O/D	↑ 114,7%	LUG	↑ 140,2%	PAX	↑ 172,9%	Tráfego Total LF 62,1%	↑ 7,4%	CAR	↑ 31,8%	COR	↑ 27,9%
EM CADEIA (vs NOV 2021)	MOV O/D	↑ 2,8%	LUG	↑ 4,4%	PAX	↓ -15,0%		↓ -14,1%	CAR	↑ 0,8%	COR	↑ 20,3%
Δ HOMÓLOGA (vs DEZ 2019)	MOV O/D	↓ -14,6%	LUG	↓ -16,4%	PAX	↓ -33,2%		↓ -15,5%	CAR	↑ 4,1%	COR	↓ -29,7%

Tráfego Regular

Δ HOMÓLOGA (vs DEZ 2020)	MOV O/D	↑ 120,6%	LUG	↑ 139,8%	PAX	↑ 171,4%	Tráfego Regular LF 62,3%	↑ 7,3%	CAR	↑ 32,9%	COR	↑ 51,9%
EM CADEIA (vs NOV 2021)	MOV O/D	↑ 3,9%	LUG	↑ 4,3%	PAX	↓ -15,2%		↓ -14,4%	CAR	↑ 1,2%	COR	↑ 18,0%
Δ HOMÓLOGA (vs DEZ 2019)	MOV O/D	↓ -15,9%	LUG	↓ -16,8%	PAX	↓ -33,4%		↓ -15,5%	CAR	↑ 2,6%	COR	↓ -41,1%

Tráfego Não Regular

Δ HOMÓLOGA (vs DEZ 2020)	MOV O/D	↑ 42,9%	LUG	↑ 141,2%	PAX	↑ 286,7%	Tráfego Não Regular LF 60,1%	↑ 22,6%	CAR	↑ 7,3%	COR	↓ -27,7%
EM CADEIA (vs NOV 2021)	MOV O/D	↓ -23,3%	LUG	↑ 13,7%	PAX	↑ 5,8%		↓ -4,5%	CAR	↑ 0,8%	COR	↑ 33,0%
Δ HOMÓLOGA (vs DEZ 2019)	MOV O/D	↑ 41,7%	LUG	↑ 43,9%	PAX	↑ 13,8%		↓ -15,9%	CAR	↑ 62,1%	COR	↑ 1199,2%

Tráfego Internacional

Δ HOMÓLOGA (vs DEZ 2020)	MOV O/D	↑ 135,5%	LUG	↑ 154,5%	PAX	↑ 176,9%	Tráfego Internacional LF 61,8%	↑ 5,0%	CAR	↑ 32,8%	COR	↓ <-10000%
EM CADEIA (vs NOV 2021)	MOV O/D	↑ 2,7%	LUG	↑ 4,4%	PAX	↓ -16,0%		↓ -15,1%	CAR	↑ 0,5%	COR	----
Δ HOMÓLOGA (vs DEZ 2019)	MOV O/D	↓ -15,8%	LUG	↓ -17,0%	PAX	↓ -34,9%		↓ -16,9%	CAR	↑ 4,3%	COR	↓ -43,8%

Tráfego Doméstico

Δ HOMÓLOGA (vs DEZ 2020)	MOV O/D	↑ 43,9%	LUG	↑ 68,0%	PAX	↑ 146,8%	Tráfego Doméstico LF 64,3%	↑ 20,5%	CAR	↑ 17,9%	COR	↑ 45,0%
EM CADEIA (vs NOV 2021)	MOV O/D	↑ 3,4%	LUG	↑ 4,0%	PAX	↓ -6,3%		↓ -7,1%	CAR	↑ 5,8%	COR	↑ 16,2%
Δ HOMÓLOGA (vs DEZ 2019)	MOV O/D	↓ -7,6%	LUG	↓ -11,3%	PAX	↓ -17,2%		↓ -4,5%	CAR	↑ 1,9%	COR	↑ 13,7%

Legenda: MOV - Movimentos, LUG - Lugares Oferecidos, PAX - Passageiros, LF - Load factor, CAR - Carga e COR - Correio

INDICADORES DE TRÁFEGO DOS PRINCIPAIS AEROPORTOS E AERÓDROMOS NACIONAIS

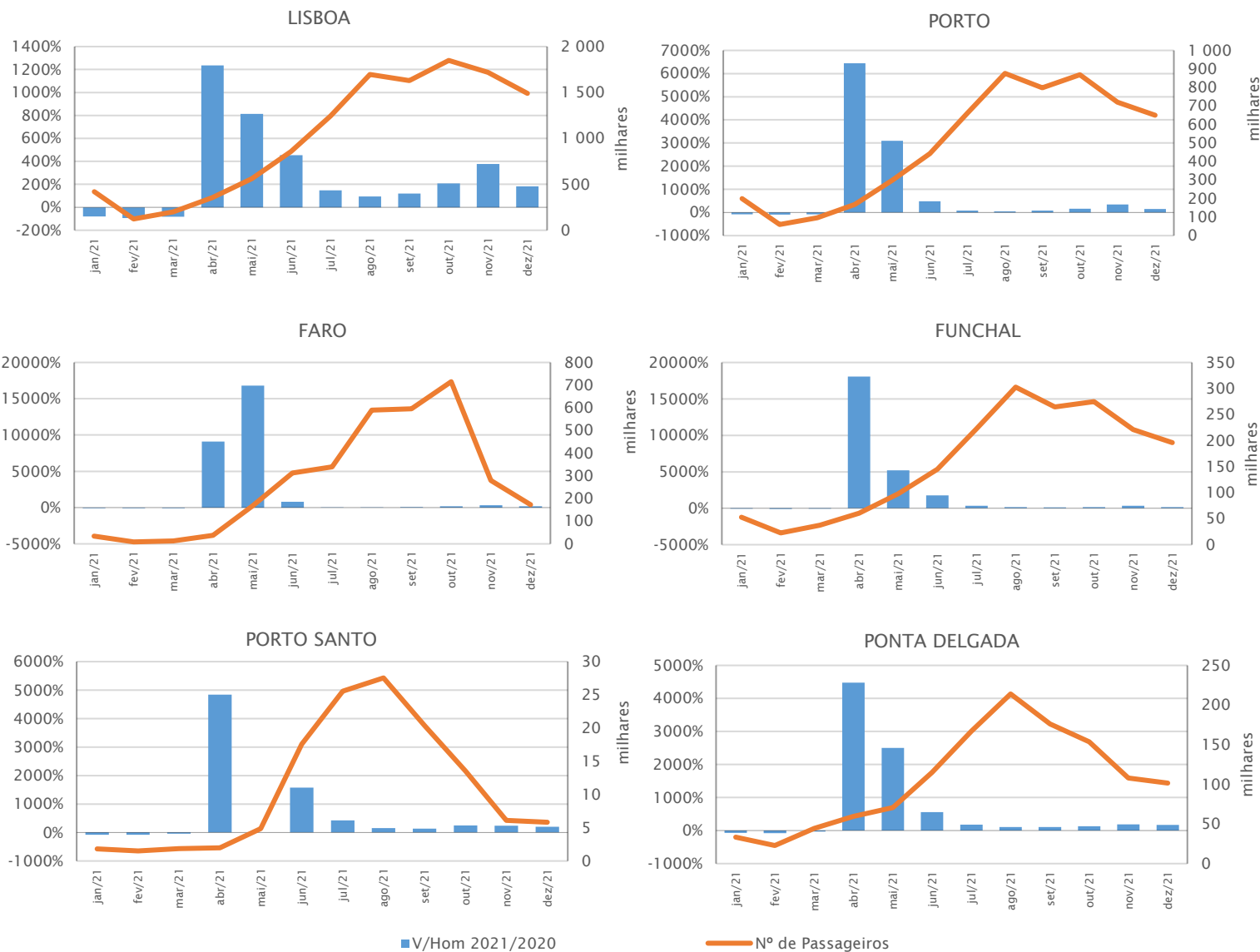
Movimentos / Passageiros / Carga

Principais Aeroportos e Aeródromos Nacionais	Movimentos O/D DEZ 2021	Variação			Passageiros DEZ 2021	Variação			Carga DEZ 2021	Variação		
		(vs NOV 2021)	(vs DEZ 2020)	(vs DEZ 2019)		(vs NOV 2021)	(vs DEZ 2020)	(vs DEZ 2019)		(vs NOV 2021)	(vs DEZ 2020)	(vs DEZ 2019)
LISBOA (LIS)	13.986	↑ 2,8%	↑ 138,4%	↓ -18,2%	1.491.775	↓ -13,2%	↑ 183,2%	↓ -34,8%	13.551.862	↑ 0,8%	↑ 46,4%	↑ 1,9%
PORTO (OPO)	6.079	↑ 10,7%	↑ 107,5%	↓ -17,7%	650.439	↓ -9,7%	↑ 148,1%	↓ -31,5%	3.808.753	↑ 1,2%	↓ -5,3%	↑ 7,9%
FARO (FAO)	1.944	↓ -13,7%	↑ 119,7%	↓ -13,2%	173.202	↓ -37,9%	↑ 162,3%	↓ -41,1%	0	—	—	↓ -100,0%
FUNCHAL (FNC)	1.882	↑ 12,8%	↑ 96,0%	↑ 3,3%	196.231	↓ -11,2%	↑ 172,2%	↓ -14,6%	359.414	↑ 2,6%	↑ 30,6%	↑ 6,7%
P.DELGADA (PDL)	1.252	↑ 6,1%	↑ 41,5%	↑ 4,4%	101.611	↓ -5,8%	↑ 170,4%	↓ -10,9%	517.544	↑ 15,8%	↑ 5,4%	↑ 9,4%
TERCEIRA (TER)	837	↓ -4,2%	↑ 11,3%	↑ 12,0%	49.485	↓ -15,4%	↑ 153,5%	↓ -2,0%	283.347	↑ 6,2%	↑ 26,0%	↑ 12,9%
HORTA (HOR)	298	↑ 2,8%	↑ 16,4%	↑ 12,9%	12.255	↓ -6,6%	↑ 108,3%	↓ -7,3%	77.738	↑ 23,0%	↑ 16,1%	↓ -2,9%
BRAGANÇA (BGC)	40	↓ -24,5%	↑ -14,9%	↓ -23,1%	153	↓ -26,1%	-7,8%	↓ -47,1%	0	—	—	—
P.SANTO (PXO)	152	↑ 6,3%	↑ 25,6%	↓ -0,7%	5.822	↓ -4,9%	↑ 205,1%	↓ -7,7%	6.381	↑ 300,8%	↑ 235,5%	↑ 96,3%
CASCAIS (XXC)	234	↓ -34,6%	↑ 20,0%	↑ 12,5%	436	↓ -35,8%	↑ 2,1%	↓ -21,2%	0	—	—	—
PORTIMÃO (PRM)	44	↓ -15,4%	↑ 4,8%	↓ -4,3%	129	↓ -39,4%	-9,2%	↓ -32,8%	0	—	—	—
PICO (PIX)	118	↑ 0,0%	↑ 9,3%	↑ 22,9%	6.732	↓ -12,0%	↑ 135,3%	↑ 23,6%	38.769	↑ 23,2%	↑ 13,6%	↑ 37,1%
FLORES (FLW)	88	↓ -17,0%	↑ 33,3%	↑ 29,4%	2.822	↓ -27,8%	↑ 77,7%	↑ 11,3%	22.520	↓ -1,3%	↑ 11,9%	↓ -26,2%
S.MARIA (SMA)	205	↑ 34,9%	↓ -3,3%	↓ -1,4%	0	↓ -100,0%	-100,0%	↓ -100,0%	50.304	↑ 81,6%	↑ 96,9%	↑ 97,0%
WISEU (VSE)	54	↓ -41,3%	↓ -12,9%	↓ -10,0%	141	↓ -55,5%	-32,9%	↓ -41,7%	0	—	—	—
GRACIOSA (GRW)	104	↑ 6,1%	↑ 0,0%	↑ 15,6%	3.944	↑ 1,6%	↑ 134,1%	↑ 17,0%	23.017	↑ 51,5%	↑ 15,5%	↓ -22,7%
S.JORGE (SJZ)	90	↓ -8,2%	↓ -11,8%	↑ 18,4%	4.715	↑ 2,6%	↑ 81,0%	↑ 10,4%	17.906	↑ 25,0%	↓ -6,5%	↓ -1,2%
CORVO (CVU)	57	↓ -5,0%	↑ 29,5%	↑ 35,7%	572	↓ -27,7%	↑ 62,5%	↑ 14,6%	3.912	↑ 5,9%	↓ -67,5%	↓ -54,3%
BEJA (BYJ)	2	↓ -92,0%	↓ -50,0%	↓ -66,7%	2	↓ -96,4%	↓ -87,5%	↓ -75,0%	0	↓ -100,0%	—	—

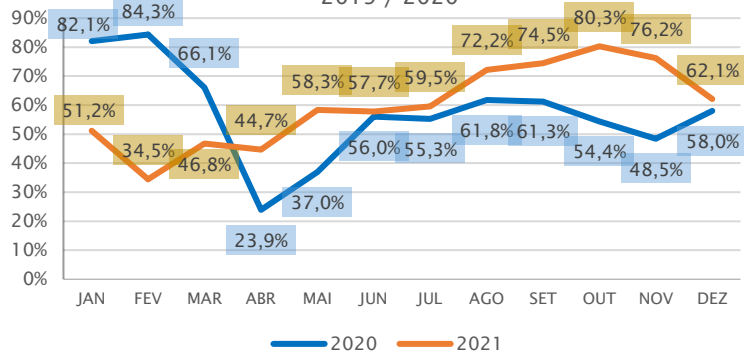


EVOLUÇÃO DOS PRINCIPAIS AEROPORTOS NACIONAIS

Passageiros



LOAD FACTOR 2019 / 2020



PASSAGEIROS TRANSPORTADOS Desde do início do ano

dezembro acumulado 2021	22.471.377 provisório
dezembro acumulado 2020	16.495.402
dezembro acumulado 2019	54.800.387

Nota: Do total de Passageiros anulou-se a duplicação dos Passageiros Transportados no tráfego doméstico.

Principais indicadores de tráfego comercial regular e não regular (doméstico e internacional)

PRINCIPAIS COMPANHIAS AÉREAS

Passageiros

Principais Companhias Aéreas	Passageiros DEZ 2021	Variação		
		(vs NOV 2021)	(vs DEZ 2020)	(vs DEZ 2019)
TAP - Portugal (TAP)	737.948	↓ -12,1%	↑ 145,7%	↓ -44,3%
Ryanair, Ltd. (RZR)	542.246	↓ -23,0%	↑ 215,6%	↓ -21,4%
EasyJet Europe Airline GmbH (EJU)	270.461	↑ 20,8%	↑ 271,4%	↑ 6,1%
Transavia France (TVF)	75.284	↓ -20,0%	↑ 43,1%	↓ -11,9%
Deutsche Lufthansa Ag. (DLH)	70.075	↓ -23,8%	↑ 263,0%	↑ 7,2%
Vueling Airlines, S.A. (VLG)	57.506	↓ -26,0%	↑ 456,5%	↓ -44,3%
Easyjet Airline Company Limited (EZY)	57.049	↓ -16,7%	↑ 194,1%	↓ -61,3%
Sata Internacional, S.A. (RZO)	53.075	↑ 12,0%	↑ 152,0%	↓ -0,4%
Sata Air Açores (SAT)	41.564	↓ -14,9%	↑ 121,3%	↑ 16,5%
Transavia Airlines, Cv. (TRA)	37.020	↓ -33,6%	↑ 339,3%	↓ -28,1%
Air France (AFR)	35.722	↓ -8,6%	↑ 118,5%	↓ -3,8%
Easyjet Switzerland SA (EZS)	34.721	↓ -11,9%	↑ 23,3%	↓ -33,3%
IBERIA L.A.E. S.A. OPERADORA (IBE)	33.629	↓ -41,3%	↑ 183,3%	↓ -42,0%
British Airways, Plc. (BAW)	30.449	↓ -29,1%	↑ 185,7%	↓ -36,2%
KLM - Companhia Real Holandesa de Aviação (KLM)	25.225	↓ -9,2%	↑ 41,0%	↑ 2,7%

Nota: Do total de Passageiros anulou-se a duplicação dos Passageiros Transportados no tráfego doméstico

CAPACIDADE OFERECIDA POR REGIÃO

Lugares Oferecidos

Capacidade por Região	Lugares DEZ 2021	Quota Lug %	Variação	
			(vs DEZ 2020)	(vs DEZ 2019)
UE Schengen	2.578.872	66,3%	↑ 144,0%	↑ 14,1%
Europa não UE *	513.568	13,2%	↑ 189,9%	↑ 2336,3%
Schengen não UE	194.345	5,0%	↑ 84,8%	↓ 5,5%
América do Sul	158.942	4,1%	↑ 59,5%	↓ -22,4%
América do Norte	151.124	3,9%	↑ 198,3%	↑ 6,3%
África	135.296	3,5%	↑ 61,3%	↓ -23,2%
UE não Schengen	77.842	2,0%	↑ 225,2%	↓ -85,5%
Ásia/Pacífico	59.790	1,5%	↑ 183,8%	↓ -26,6%
América Central e Caraíbas	19.103	0,5%	↑ 3171,1%	↑ 413,0%

* Efeito *Brexit*

Nota: Do total de Lugares Oferecidos anulou-se a duplicação dos Lugares Oferecidos no tráfego doméstico.

