



# MONITORIZAÇÃO MENSAL DO TRÁFEGO AÉREO NAS INFRAESTRUTURAS AEROPORTUÁRIAS NACIONAIS

NEWSLETTER novembro 2021





ANAC  
Autoridade Nacional da Aviação Civil  
Portuguese Civil Aviation Authority

DIREÇÃO DE REGULAÇÃO ECONÓMICA · DEPARTAMENTO DE ESTUDOS ECONÓMICOS E ESTATÍSTICA

dre.dee@anac.pt

## INDICADORES DE TRÁFEGO GLOBAIS

Movimentos / Lugares Oferecidos / Passageiros / Load Factor / Carga / Correio

### Tráfego Total

Δ HOMÓLOGA (vs NOV 2020)	MOV O/D	↑ 139,1%	LUG	↑ 178,1%	PAX	↑ 361,0%	Tráfego Total LF 76,2%	↑ 30,2%	CAR	↑ 36,3%	COR	↑ 28,7%
EM CADEIA (vs OUT 2021)	MOV O/D	↓ -15,3%	LUG	↓ -16,7%	PAX	↓ -20,9%		↓ -4,1%	CAR	↑ 5,7%	COR	↑ 8,9%
Δ HOMÓLOGA (vs NOV 2019)	MOV O/D	↓ -15,4%	LUG	↓ -18,0%	PAX	↓ -22,1%		↓ -4,0%	CAR	↑ 1,2%	COR	↓ -33,7%

### Tráfego Regular

Δ HOMÓLOGA (vs NOV 2020)	MOV O/D	↑ 143,7%	LUG	↑ 176,3%	PAX	↑ 359,1%	Tráfego Regular LF 76,6%	↑ 30,5%	CAR	↑ 39,6%	COR	↑ 37,7%
EM CADEIA (vs OUT 2021)	MOV O/D	↓ -15,4%	LUG	↓ -16,8%	PAX	↓ -21,0%		↓ -4,1%	CAR	↑ 5,8%	COR	↑ 11,3%
Δ HOMÓLOGA (vs NOV 2019)	MOV O/D	↓ -17,6%	LUG	↓ -18,6%	PAX	↓ -22,5%		↓ -3,8%	CAR	↑ 0,4%	COR	↓ -43,0%

### Tráfego Não Regular

Δ HOMÓLOGA (vs NOV 2020)	MOV O/D	↑ 90,8%	LUG	↑ 251,1%	PAX	↑ 511,0%	Tráfego Não Regular LF 64,6%	↑ 27,5%	CAR	↓ -17,0%	COR	↓ -5,1%
EM CADEIA (vs OUT 2021)	MOV O/D	↓ -18,4%	LUG	↓ -24,0%	PAX	↓ -24,3%		↓ -0,2%	CAR	↓ -3,6%	COR	↓ -2,4%
Δ HOMÓLOGA (vs NOV 2019)	MOV O/D	↓ 55,8%	LUG	↓ 33,6%	PAX	↓ 13,3%		↓ -11,6%	CAR	↑ 22,6%	COR	↑ 530,5%

### Tráfego Internacional

Δ HOMÓLOGA (vs NOV 2020)	MOV O/D	↑ 170,2%	LUG	↑ 199,7%	PAX	↑ 388,9%	Tráfego Internacional LF 76,8%	↑ 29,7%	CAR	↑ 37,4%	COR	-----
EM CADEIA (vs OUT 2021)	MOV O/D	↓ -14,8%	LUG	↓ -16,8%	PAX	↓ -20,6%		↓ -3,7%	CAR	↑ 5,8%	COR	-----
Δ HOMÓLOGA (vs NOV 2019)	MOV O/D	↓ -16,4%	LUG	↓ -18,9%	PAX	↓ -23,2%		↓ -4,3%	CAR	↑ 1,2%	COR	↓ -45,5%

### Tráfego Doméstico

Δ HOMÓLOGA (vs NOV 2020)	MOV O/D	↑ 44,7%	LUG	↑ 79,8%	PAX	↑ 214,0%	Tráfego Doméstico LF 71,3%	↑ 30,5%	CAR	↑ 20,6%	COR	↑ 25,4%
EM CADEIA (vs OUT 2021)	MOV O/D	↓ -18,3%	LUG	↓ -15,9%	PAX	↓ -23,2%		↓ -6,8%	CAR	↑ 3,9%	COR	↑ 11,2%
Δ HOMÓLOGA (vs NOV 2019)	MOV O/D	↓ -9,7%	LUG	↓ -10,2%	PAX	↓ -11,9%		↓ -1,4%	CAR	↑ 1,4%	COR	↓ -3,8%

Legenda: MOV – Movimentos, LUG – Lugares Oferecidos, PAX – Passageiros, LF – Load factor, CAR – Carga e COR – Correio

MONITORIZAÇÃO MENSAL DO TRÁFEGO AÉREO NAS INFRAESTRUTURAS AEROPORTUÁRIAS • NEWSLETTER 2020  
Principais indicadores de tráfego comercial regular e não regular (doméstico e internacional)

INDICADORES DE TRÁFEGO DOS PRINCIPAIS AEROPORTOS E AERÓDROMOS NACIONAIS

Movimentos / Passageiros / Carga

Principais Aeroportos e Aeródromos Nacionais	Movimentos O/D NOV 2021	Variação			Passageiros NOV 2021	Variação			Carga NOV 2021	Variação		
		(vs OUT 2021)	(vs NOV 2020)	(vs NOV 2019)		(vs OUT 2021)	(vs NOV 2020)	(vs NOV 2019)		(vs OUT 2021)	(vs NOV 2020)	(vs NOV 2019)
LISBOA (LIS)	13.606	↑ 2,2%	↑ 164,9%	↓ -17,3%	1.719.102	↓ -7,0%	↑ 378,3%	↓ -24,6%	13.444.626	↑ 9,1%	↑ 50,7%	↑ 2,4%
PORTO (OPO)	5.492	↓ -10,5%	↑ 139,6%	↓ -23,2%	720.185	↓ -17,1%	↑ 342,9%	↓ -22,0%	3.762.995	↓ -6,3%	↑ 1,7%	↓ -4,4%
FARO (FAO)	2.252	↓ -58,4%	↑ 109,1%	↓ -8,9%	279.047	↓ -61,0%	↑ 334,7%	↓ -19,8%	0	—	—	↓ -100,0%
FUNCHAL (FNC)	1.669	↓ -15,4%	↑ 141,5%	↓ -5,5%	220.900	↓ -19,6%	↑ 332,3%	↓ -3,9%	350.232	↑ 13,0%	↑ 30,0%	↑ 6,6%
P.DELGADA (PDL)	1.180	↓ -27,4%	↑ 31,5%	↓ -6,3%	107.919	↓ -29,8%	↑ 188,1%	↓ -14,8%	446.810	↓ -9,1%	↓ -3,2%	↓ -2,1%
TERCEIRA (TER)	874	↓ -1,2%	↑ 20,4%	↑ 12,3%	58.469	↓ -4,7%	↑ 186,3%	↑ 11,0%	266.880	↑ 17,8%	↑ 12,8%	↑ 6,9%
HORTA (HOR)	290	↓ -25,8%	↑ 14,2%	↑ 3,2%	13.125	↓ -38,4%	↑ 101,2%	↓ -6,7%	63.182	-11,6%	↑ 6,5%	↓ -21,0%
BRAGANÇA (BGC)	53	↓ -45,4%	↑ 12,8%	↑ 10,4%	207	↓ -50,2%	↑ 32,7%	↓ -8,4%	0	—	—	—
PSANTO (PXO)	143	↓ -27,8%	↑ 10,0%	↓ -4,7%	6.125	↓ -54,8%	↑ 234,2%	↓ -4,7%	1.592	↓ -47,7%	↓ -88,6%	↓ -40,0%
CASCAIS (XXC)	358	↓ -25,1%	↑ 77,2%	↑ 46,1%	679	↓ -34,1%	↑ 82,5%	↑ 12,2%	0	—	—	—
PORTIMÃO (PRM)	52	↓ -49,5%	↑ 4,0%	↑ 13,0%	213	↓ -62,3%	↑ 74,6%	↑ 9,8%	0	—	—	—
PICO (PIX)	118	↓ -43,3%	↑ 9,3%	↑ 9,3%	7.649	↓ -41,7%	↑ 144,9%	↑ 9,1%	31.479	↓ -32,3%	↓ -45,2%	↓ 25,3%
FLORES (FLW)	106	↓ -29,3%	↑ 43,2%	↑ 23,3%	3.908	↓ -45,7%	↑ 90,1%	↑ 14,3%	22.827	↓ -10,4%	↓ -1,5%	↓ -15,1%
S.MARIA (SMA)	152	↓ -30,9%	↓ -7,9%	↓ -12,1%	6.835	↓ -21,4%	↑ 85,2%	↓ -1,6%	27.705	↓ -19,4%	↑ 77,9%	↓ -72,6%
WISEU (VSE)	92	↓ -41,8%	↑ 35,3%	↑ 35,3%	317	↓ -47,1%	↑ 83,2%	↑ 36,6%	0	—	—	—
GRACIOSA (GRW)	98	↓ -5,8%	↑ 4,3%	↓ -9,3%	3.882	↓ -15,4%	↑ 75,1%	↓ -4,4%	15.188	↓ -32,4%	↓ -21,9%	↓ -50,7%
S.JORGE (SJZ)	98	↓ -32,9%	↑ 32,4%	↑ 15,3%	4.596	↓ -31,9%	↑ 107,8%	↓ -1,9%	14.325	↓ -12,0%	↑ 9,1%	↓ -20,0%
CORVO (CVU)	60	↓ -3,2%	↑ 57,9%	↑ 20,0%	791	↓ -8,0%	↑ 147,2%	↑ 39,8%	3.693	↓ -11,4%	↓ -27,7%	↓ -37,4%
BEJA (BYJ)	25	↑ 8,7%	↑ 1150,0%	↑ 316,7%	55	↓ -5,2%	↑ 1275,0%	↑ 223,5%	88.000	—	—	—



ANAC  
Autoridade Nacional da Aviação Civil  
Portuguese Civil Aviation Authority

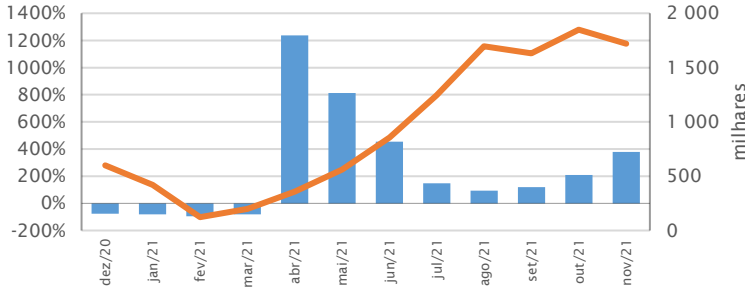
DIREÇÃO DE REGULAÇÃO ECONÓMICA · DEPARTAMENTO DE ESTUDOS ECONÓMICOS E ESTATÍSTICA

dre.dee@anac.pt

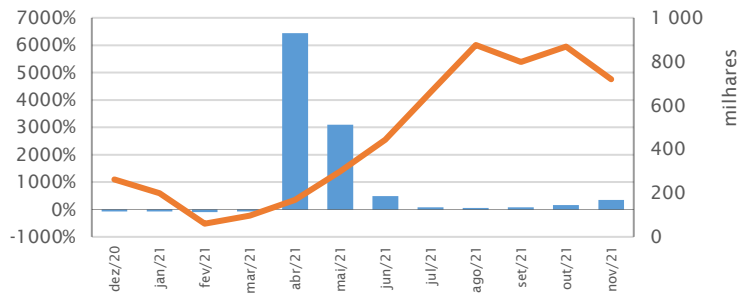
## EVOLUÇÃO DOS PRINCIPAIS AEROPORTOS NACIONAIS

### Passageiros

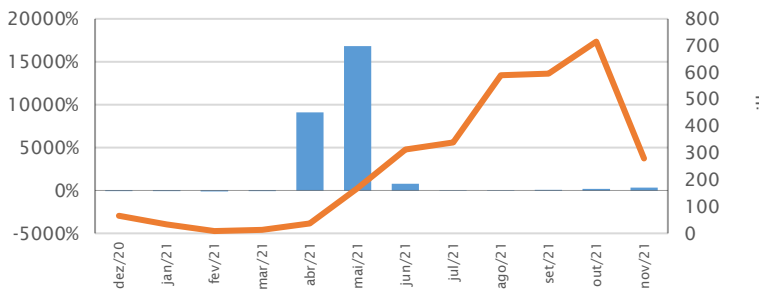
LISBOA



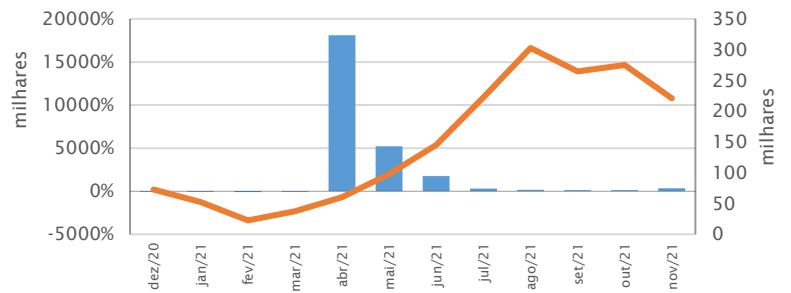
PORTO



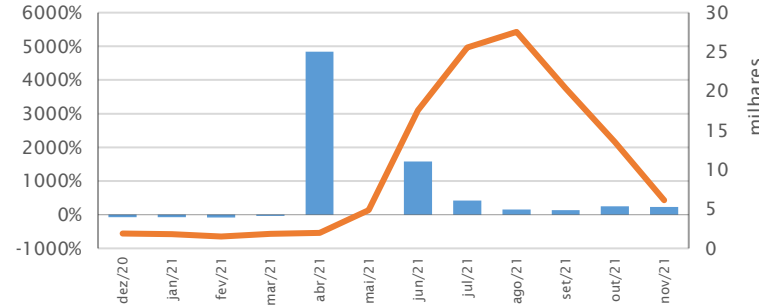
FARO



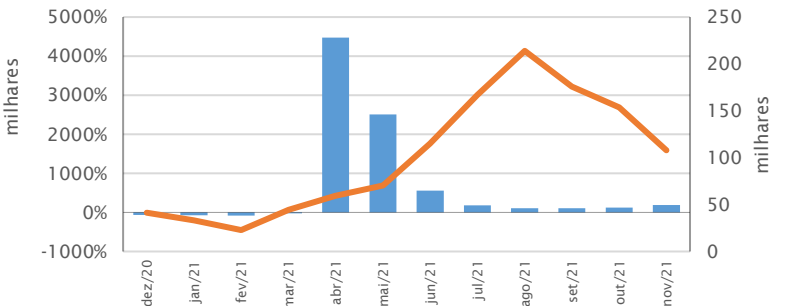
FUNCHAL



PORTO SANTO



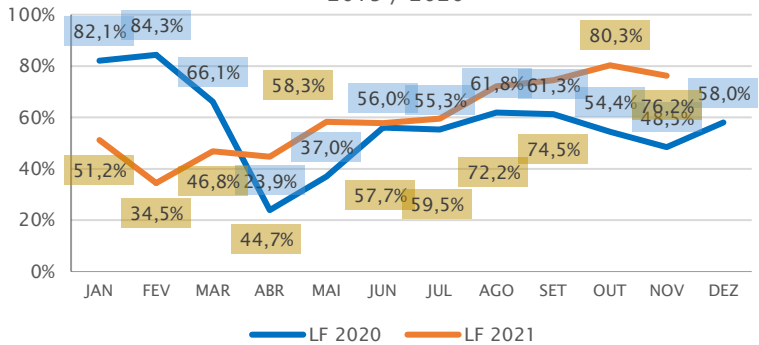
PONTA DELGADA



■ V/Hom 2021/2020

— Nº de Passageiros

LOAD FACTOR  
2019 / 2020



PASSAGEIROS TRANSPORTADOS

Desde do início do ano

novembro 2021	20057794
novembro 2020	15611072
novembro 2019	51189831

Nota: Do total de passageiros anulou-se a duplicação dos passageiros transportados no tráfego doméstico.

Principais indicadores de tráfego comercial regular e não regular (doméstico e internacional)

PRINCIPAIS COMPANHIAS AÉREAS

Passageiros

Principais Companhias Aéreas	Passageiros NOV 2021	Variação		
		(vs OUT 2021)	(vs NOV 2020)	(vs NOV 2019)
TAP - Portugal	839.578	↓ -3,1%	↑ 299,0%	↓ -34,2%
Ryanair, Ltd.	704.165	↓ -14,9%	↑ 393,2%	↑ 1,0%
EasyJet Europe Airline GmbH	223.810	↓ -35,3%	↑ 727,9%	↓ -6,4%
Transavia France	94.054	↓ -28,6%	↑ 252,3%	↓ -3,5%
Deutsche Lufthansa Ag.	92.008	↓ -31,9%	↑ 478,9%	↑ 2,5%
Vueling Airlines, S.A.	77.674	↑ 29,0%	↑ 1131,6%	↓ -25,4%
Easyjet Airline Company Limited	68.462	↓ -51,0%	↑ 938,4%	↓ -48,5%
IBERIA L.A.E. S.A. OPERADORA	57.318	↑ 16,2%	↑ 392,9%	↓ -15,7%
Transavia Airlines, Cv.	55.734	↓ -45,7%	↑ 367,7%	↓ -6,2%
Sata Air Açores	48.867	↓ -20,8%	↑ 127,5%	↑ 17,3%
Sata Internacional, S.A.	47.405	↓ -36,3%	↑ 220,1%	↓ -18,8%
British Airways, Plc.	42.938	↓ -39,6%	↑ 501,3%	↓ -23,7%
Easyjet Switzerland SA	39.414	↑ 10,4%	↑ 207,5%	↓ -16,7%
Air France	39.069	↓ -17,1%	↑ 262,3%	↓ -10,6%
Jet2.com (Channel Express)	32.842	↓ -59,1%	↑ 645,7%	↓ -33,8%

Nota: Do total de passageiros anulou-se a duplicação dos passageiros transportados no tráfego doméstico.

CAPACIDADE OFERECIDA POR REGIÃO

Lugares Oferecidos

Capacidade por Região	Lugares NOV 2021	Quota Lug %	Variação	
			(vs NOV 2020)	(vs ONOV 2019)
UE Schengen	2.512.228	67,4%	↑ 167,2%	↓ -14,0%
Europa não UE	484.851	13,0%	↑ 314,8%	↑ 1569,5%
Schengen não UE	164.565	4,4%	↑ 235,8%	↓ -26,2%
África	145.387	3,9%	↑ 143,6%	↓ -35,3%
América do Norte	141.286	3,8%	↑ 186,7%	↓ -22,2%
América do Sul	139.596	3,7%	↑ 62,2%	↓ -34,9%
UE não Schengen	70.475	1,9%	↑ 264,9%	↓ -88,9%
Ásia/Pacífico	57.235	1,5%	↑ 204,0%	↓ -46,9%
América Central e Caraíbas	9.546	0,3%	↑ 3944,9%	↓ 126,9%

Nota: Do total de Lugares Oferecidos anulou-se a duplicação dos Lugares Oferecidos no tráfego doméstico.

