



# MONITORIZAÇÃO MENSAL DO TRÁFEGO AÉREO NAS INFRAESTRUTURAS AEROPORTUÁRIAS NACIONAIS

NEWSLETTER agosto 2021



INDICADORES DE TRÁFEGO GLOBAIS

Movimentos / Lugares Oferecidos / Passageiros / Load Factor / Carga / Correio

Tráfego Total

Δ HOMÓLOGA (vs AGO 2020)	MOV O/D	↑ 41,4%	LUG	↑ 46,9%	PAX	↑ 75,0%	Tráfego Total LF 72,2%	↑ 11,6%	CAR	↑ 61,9%	COR	↓ -5,9%
EM CADEIA (vs JUL 2021)	MOV O/D	↑ 13,1%	LUG	↑ 16,0%	PAX	↑ 40,6%		↑ 12,6%	CAR	↓ -2,0%	COR	↓ -8,7%
Δ HOMÓLOGA (vs AGO 2019)	MOV O/D	↓ -27,4%	LUG	↓ -30,1%	PAX	↓ -42,2%		↓ -15,1%	CAR	↓ -2,6%	COR	↓ -45,9%

Tráfego Regular

Δ HOMÓLOGA (vs AGO 2020)	MOV O/D	↑ 40,8%	LUG	↑ 44,9%	PAX	↑ 72,4%	Tráfego Regular LF 72,2%	↑ 11,5%	CAR	↑ 68,1%	COR	↓ -7,5%
EM CADEIA (vs JUL 2021)	MOV O/D	↑ 13,8%	LUG	↑ 16,0%	PAX	↑ 40,6%		↑ 12,6%	CAR	↓ -2,1%	COR	↓ -5,0%
Δ HOMÓLOGA (vs AGO 2019)	MOV O/D	↓ -28,0%	LUG	↓ -29,5%	PAX	↓ -41,6%		↓ -15,1%	CAR	↓ -3,6%	COR	↓ -56,0%

Tráfego Não Regular

Δ HOMÓLOGA (vs AGO 2020)	MOV O/D	↑ 49,2%	LUG	↑ 305,2%	PAX	↑ 488,3%	Tráfego Não Regular LF 72,4%	↑ 22,5%	CAR	↓ -20,2%	COR	↑ 1,5%
EM CADEIA (vs JUL 2021)	MOV O/D	↑ 7,4%	LUG	↑ 26,3%	PAX	↑ 44,9%		↑ 9,3%	CAR	↓ -5,5%	COR	↓ -21,5%
Δ HOMÓLOGA (vs AGO 2019)	MOV O/D	↓ -15,9%	LUG	↓ -51,0%	PAX	↓ -60,4%		↓ -17,1%	CAR	↑ 41,3%	COR	↑ 1053,6%

Tráfego Internacional

Δ HOMÓLOGA (vs AGO 2020)	MOV O/D	↑ 42,8%	LUG	↑ 46,8%	PAX	↑ 72,4%	Tráfego Internacional LF 71,0%	↑ 10,5%	CAR	↑ 66,7%	COR	-----
EM CADEIA (vs JUL 2021)	MOV O/D	↑ 14,4%	LUG	↑ 17,1%	PAX	↑ 43,3%		↑ 13,0%	CAR	↑ -2,2%	COR	-----
Δ HOMÓLOGA (vs AGO 2019)	MOV O/D	↓ -30,7%	LUG	↓ -32,5%	PAX	↓ -45,2%		↓ -16,4%	CAR	↓ -3,7%	COR	↓ -58,0%

Tráfego Doméstico

Δ HOMÓLOGA (vs AGO 2020)	MOV O/D	↑ 34,8%	LUG	↑ 47,2%	PAX	↑ 92,1%	Tráfego Doméstico LF 79,7%	↑ 18,6%	CAR	↑ 19,7%	COR	↓ -2,1%
EM CADEIA (vs JUL 2021)	MOV O/D	↑ 8,2%	LUG	↑ 9,3%	PAX	↑ 26,8%		↑ 11,0%	CAR	↑ 0,6%	COR	↓ -17,2%
Δ HOMÓLOGA (vs AGO 2019)	MOV O/D	↓ -7,9%	LUG	↓ -8,8%	PAX	↓ -15,0%		↓ -5,9%	CAR	↑ 13,7%	COR	↓ -12,0%

Legenda: MOV - Movimentos, LUG - Lugares Oferecidos, PAX - Passageiros, LF - Load factor, CAR - Carga e COR - Correio

MONITORIZAÇÃO MENSAL DO TRÁFEGO AÉREO NAS INFRAESTRUTURAS AEROPORTUÁRIAS • NEWSLETTER 2020  
Principais indicadores de tráfego comercial regular e não regular (doméstico e internacional)

INDICADORES DE TRÁFEGO DOS PRINCIPAIS AEROPORTOS E AERÓDROMOS NACIONAIS

Movimentos / Passageiros / Carga

Principais Aeroportos e Aeródromos Nacionais	Movimentos O/D AGO 2021	Variação			Passageiros AGO 2021	Variação			Carga AGO 2021	Variação		
		(vs JUL 2021)	(vs AGO 2020)	(vs AGO 2019)		(vs JUL 2021)	(vs AGO 2020)	(vs AGO 2019)		(vs JUL 2021)	(vs AGO 2020)	(vs AGO 2019)
LISBOA (LIS)	13.641	↑ 10,7%	↑ 52,7%	↓ -33,7%	1.695.553	↑ 36,3%	↑ 93,3%	↓ -45,8%	10.710.361	↓ -2,7%	↑ 80,3%	↓ -8,3%
PORTO (OPO)	6.721	↑ 8,0%	↑ 27,6%	↓ -28,8%	875.967	↑ 32,5%	↑ 50,4%	↓ -35,1%	3.592.846	↓ -0,4%	↑ 28,2%	↑ 18,0%
FARO (FAO)	5.647	↑ 25,4%	↑ 29,5%	↓ -25,0%	589.542	↑ 73,7%	↑ 43,7%	↓ -50,6%	1.934	—	↑ 230,6%	↓ -74,5%
FUNCHAL (FNC)	2.209	↑ 19,5%	↑ 75,7%	↓ -0,3%	302.720	↑ 36,0%	↑ 163,8%	↓ -4,9%	309.753	↓ -5,5%	↑ 20,4%	↓ -9,1%
P.DELGADA (PDL)	2.287	↑ 9,0%	↑ 35,9%	↓ -7,1%	213.963	↑ 28,0%	↑ 102,9%	↓ -17,8%	536.564	↓ -1,3%	↑ 7,2%	↑ 25,3%
TERCEIRA (TER)	1.211	↑ 6,8%	↑ 41,6%	↓ -5,9%	87.843	↑ 28,9%	↑ 116,9%	↓ -8,2%	229.953	↑ 8,6%	↑ 28,8%	↑ 31,8%
HORTA (HOR)	553	↑ 14,5%	↑ 31,4%	↑ 4,3%	36.466	↑ 33,3%	↑ 104,9%	↓ -2,6%	79.456	↓ -1,5%	↓ -10,9%	↑ 18,9%
BRAGANÇA (BGC)	97	↓ -11,8%	↓ -3,0%	↓ -5,8%	549	↑ 20,9%	↑ 18,6%	↓ -13,0%	0	—	—	—
PSANTO (PXO)	288	↓ -6,2%	↑ 43,3%	↑ 2,5%	27.551	↑ 7,8%	↑ 153,6%	↓ -0,3%	3.444	↓ -76,6%	↑ 12,3%	↓ -26,3%
CASCAIS (XXC)	492	↑ 8,4%	↑ 12,8%	↑ 5,8%	1.153	↑ 5,8%	↑ 5,3%	↓ -16,6%	0	—	—	—
PORTIMÃO (PRM)	95	↓ -12,0%	↓ -34,5%	↓ -8,7%	1.057	↑ 23,6%	□ -11,4%	↓ -15,4%	0	—	—	—
PICO (PIX)	353	↑ 20,1%	↑ 42,3%	↓ -0,3%	25.383	↑ 31,1%	↑ 66,0%	↑ 5,7%	41.435	↓ -8,8%	↑ 22,2%	↑ 44,7%
FLORES (FLW)	248	↑ 15,9%	↑ 36,3%	↑ 4,2%	13.474	↑ 17,3%	↑ 55,7%	↑ 9,5%	36.322	↓ -11,6%	↑ 10,8%	↑ 15,8%
S.MARIA (SMA)	300	↑ 6,0%	↑ 37,6%	↑ 15,8%	13.619	↑ 19,7%	↑ 56,9%	↑ 11,6%	59.660	↓ 156,0%	↑ 75,8%	↑ 264,8%
WISEU (VSE)	183	↓ -5,7%	↑ 2,8%	↓ -10,3%	1.190	↑ 30,8%	↑ 23,6%	↓ -21,8%	0	—	—	—
GRACIOSA (GRW)	130	↑ 8,3%	↑ 10,2%	↑ 1,6%	7.554	↑ 23,3%	↑ 53,4%	↑ 13,4%	21.937	↓ -7,0%	↑ 32,3%	-12,3%
S.JORGE (SJZ)	238	↑ 13,3%	↑ 77,6%	↑ 20,2%	12.710	↑ 24,8%	↑ 65,9%	↑ 8,5%	19.392	↓ -7,6%	↑ 24,9%	↑ 40,7%
CORVO (CVU)	92	↑ 27,8%	↑ 35,3%	↓ -100,0%	1.499	↑ 28,7%	↑ 87,8%	↑ 32,4%	6.814	↓ -2,4%	↑ 19,0%	↑ 52,1%
BEJA (BYJ)	25	↑ 316,7%	↑ 78,6%	↑ 1433,3%	51	↑ 264,3%	↑ 41,7%	↑ 363,6%	0	—	—	—



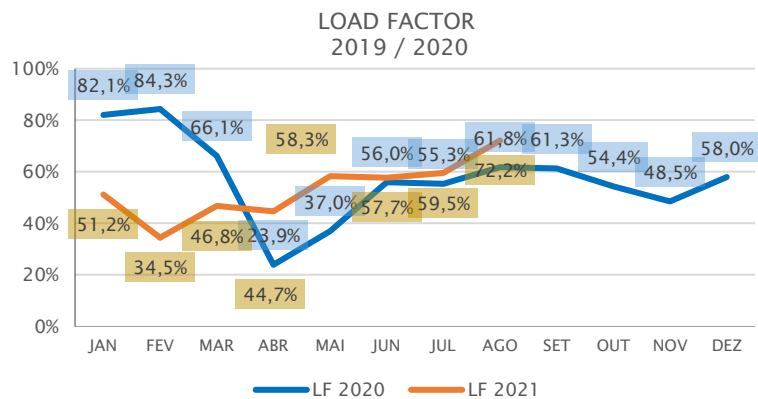
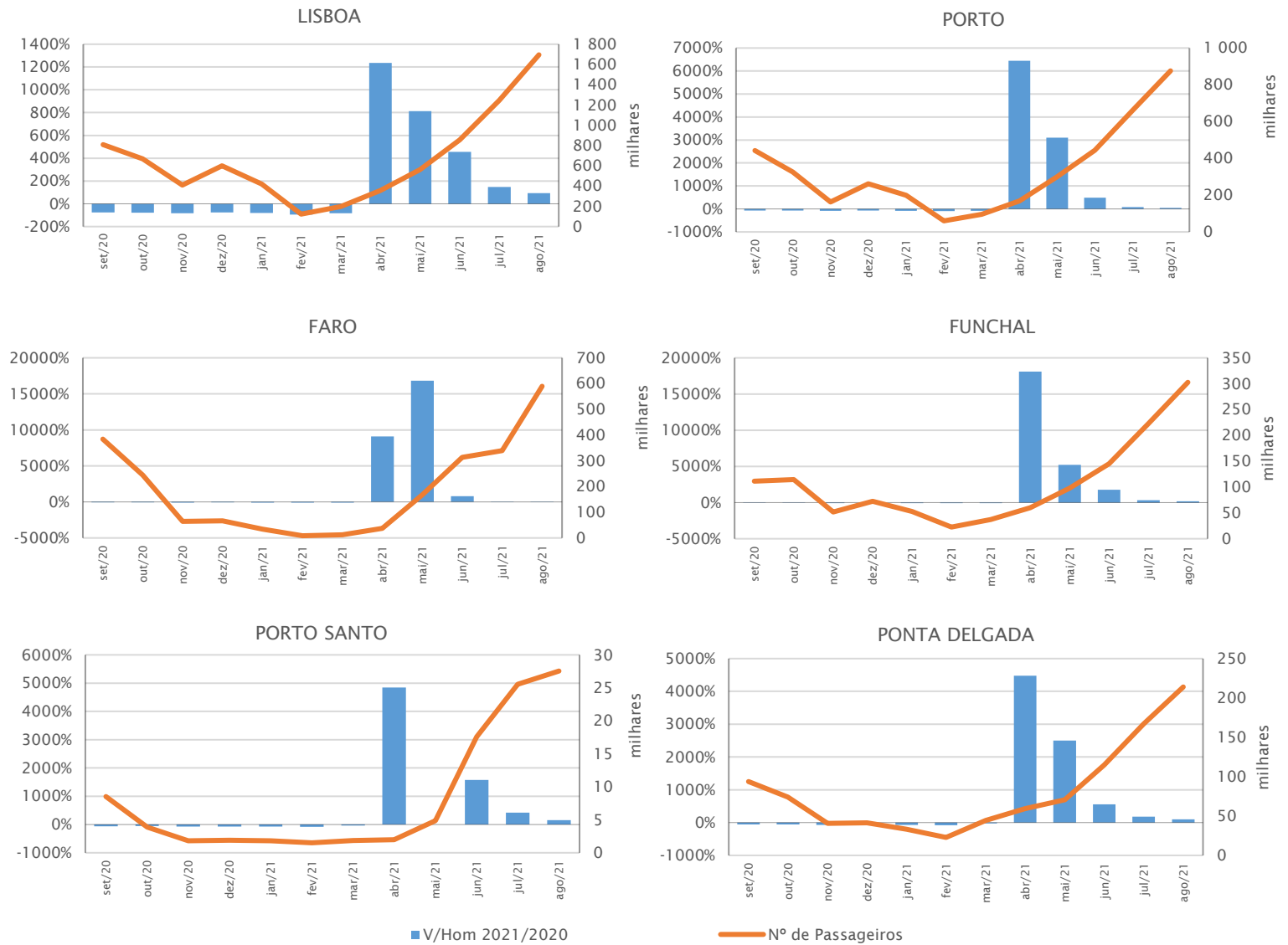
ANAC  
Autoridade Nacional da Aviação Civil  
Portuguese Civil Aviation Authority

DIREÇÃO DE REGULAÇÃO ECONÓMICA • DEPARTAMENTO DE ESTUDOS ECONÓMICOS E ESTATÍSTICA

dre.dee@anac.pt

## EVOLUÇÃO DOS PRINCIPAIS AEROPORTOS NACIONAIS

### Passageiros



PASSAGEIROS TRANSPORTADOS	
Desde do início do ano	
agosto 2021	10.418.158
agosto 2020	12.116.367
agosto 2019	37.069.156

Nota: Do total de passageiros anulou-se a duplicação dos passageiros transportados no tráfego doméstico.

MONITORIZAÇÃO MENSAL DO TRÁFEGO AÉREO NAS INFRAESTRUTURAS AEROPORTUÁRIAS • NEWSLETTER 2020  
Principais indicadores de tráfego comercial regular e não regular (doméstico e internacional)

PRINCIPAIS COMPANHIAS AÉREAS

Passageiros

Principais Companhias Aéreas	Passageiros AGO 2021	Variação		
		(vs JUL 2021)	(vs AGO 2020)	(vs AGO 2019)
TAP - Portugal	793.381	↑ 29,3%	↑ 117,1%	↓ -54,5%
Ryanair, Ltd.	709.180	↑ 40,6%	↑ 71,0%	↓ -31,1%
EasyJet Europe Airline GmbH	368.193	↑ 55,3%	↑ 49,3%	↑ 2,7%
Transavia France	154.059	↑ 13,5%	↑ 40,1%	↓ -4,9%
Sata Internacional, S.A.	116.587	↑ 32,2%	↑ 183,6%	↓ -2,8%
Easyjet Airline Company Limited	112.323	↑ 187,7%	↑ -1,7%	↓ -59,3%
Sata Air Açores	105.319	↑ 24,5%	↑ 79,1%	↑ 5,2%
Deutsche Lufthansa Ag.	92.218	↑ 72,2%	↑ 17,6%	↓ -31,6%
Vueling Airlines, S.A.	89.952	↑ 82,7%	↑ 264,1%	↓ -34,6%
Transavia Airlines, Cv.	80.055	↑ 53,0%	↑ 53,9%	↓ -29,0%
Air France	60.506	↑ 20,5%	↑ 35,4%	↓ -15,0%
Swiss International Air Liens, Ltd.	59.166	↑ 21,9%	↑ 25,9%	↑ 12,7%
Easyjet Switzerland SA	51.241	↑ 4,4%	↑ -17,8%	↓ -17,6%
Jet2.com (Channel Express)	46.654	↑ 150,9%	↑ 163,7%	↓ -72,5%
British Airways, Plc.	45.360	↑ 63,2%	↑ 35,9%	↓ -48,6%

Nota: Do total de passageiros anulou-se a duplicação dos passageiros transportados no tráfego doméstico.

CAPACIDADE OFERECIDA POR REGIÃO

Lugares Oferecidos

Capacidade por Região	Lugares AGO 2021	Quota Lug %	Variação	
			(vs AGO 2020)	(vs AGO 2019)
UE Schengen	3.086.113	65,4%	↑ 43,6%	↓ -22,8%
Europa não UE	749.098	15,9%	↑ 28,4%	↑ 1733,0%
Schengen não UE	249.945	5,3%	↑ 20,1%	↓ -10,3%
América do Norte	161.043	3,4%	↑ 152,1%	↓ -53,8%
África	159.657	3,4%	↑ 281,7%	↓ -47,7%
UE não Schengen	142.768	3,0%	↑ 56,5%	↓ -89,5%
América do Sul	99.740	2,1%	↑ 87,7%	↓ -62,0%
Ásia/Pacífico	46.914	1,0%	↑ 136,4%	↓ -64,5%
América Central e Caraíbas	20.167	0,4%	↑ 4145,7%	↓ -23,4%

Nota: Do total de Lugares Oferecidos anulou-se a duplicação dos Lugares Oferecidos no tráfego doméstico.

