



# MONITORIZAÇÃO MENSAL DO TRÁFEGO AÉREO NAS INFRAESTRUTURAS AEROPORTUÁRIAS NACIONAIS

*NEWSLETTER* **dezembro 2020**

(versão revista em 16-12-2021)



Autoridade Nacional da Aviação Civil  
Portuguese Civil Aviation Authority

DIREÇÃO DE REGULAÇÃO ECONÓMICA · DEPARTAMENTO DE ESTUDOS ECONÓMICOS E ESTATÍSTICA

dre.dee@anac.pt

## INDICADORES DE TRÁFEGO GLOBAIS

Movimentos / Lugares Oferecidos / Passageiros / Load Factor / Carga / Correio

### Tráfego Total

Δ HOMÓLOGA (vs DEZ 2019)	MOV O/D	↓ -60,2%	LUG	↓ -65,2%	PAX	↓ -75,5%	LF 54,6%	↓ -23,0%	CAR	↓ -21,0%	COR	↓ -45,0%
EM CADEIA (vs NOV 2020)	MOV O/D	↑ 14,4%	LUG	↑ 20,9%	PAX	↑ 43,6%		↑ 8,6%	CAR	↑ 4,2%	COR	↑ 21,1%

### Tráfego Regular

Δ HOMÓLOGA (vs DEZ 2019)	MOV O/D	↓ -61,9%	LUG	↓ -65,3%	PAX	↓ -75,5%	LF 55,0%	↓ -22,8%	CAR	↓ -22,8%	COR	↓ -61,2%
EM CADEIA (vs NOV 2020)	MOV O/D	↑ 14,8%	LUG	↑ 20,2%	PAX	↑ 43,4%		↑ 8,9%	CAR	↑ 6,3%	COR	↑ 7,0%

### Tráfego Não Regular

Δ HOMÓLOGA (vs DEZ 2019)	MOV O/D	↓ -0,8%	LUG	↓ -40,4%	PAX	↓ -70,6%	LF 37,5%	↓ -38,5%	CAR	↑ 51,1%	COR	↑ 1697,8%
EM CADEIA (vs NOV 2020)	MOV O/D	↑ 0,5%	LUG	↑ 65,5%	PAX	↑ 67,2%		↑ 0,4%	CAR	↓ -22,0%	COR	↑ 74,6%

### Tráfego Internacional

Δ HOMÓLOGA (vs DEZ 2019)	MOV O/D	↓ -64,2%	LUG	↓ -67,4%	PAX	↓ -76,5%	LF 56,8%	↓ -21,9%	CAR	↓ -21,5%	COR	-----
EM CADEIA (vs NOV 2020)	MOV O/D	↑ 17,8%	LUG	↑ 23,0%	PAX	↑ 48,3%		↑ 9,7%	CAR	↑ 4,0%	COR	-----

### Tráfego Doméstico

Δ HOMÓLOGA (vs DEZ 2019)	MOV O/D	↓ -35,8%	LUG	↓ -47,2%	PAX	↓ -66,4%	LF 43,7%	↓ -25,1%	CAR	↓ -13,6%	COR	↓ -21,6%
EM CADEIA (vs NOV 2020)	MOV O/D	↑ 4,0%	LUG	↑ 11,3%	PAX	↑ 19,2%		↑ 2,9%	CAR	↑ 8,2%	COR	↑ 0,4%

Legenda: MOV - Movimentos, LUG - Lugares Oferecidos, PAX - Passageiros, LF - Load factor, CAR - Carga e COR - Correio

MONITORIZAÇÃO MENSAL DO TRÁFEGO AÉREO NAS INFRAESTRUTURAS AEROPORTUÁRIAS • NEWSLETTER 2020  
Principais indicadores de tráfego comercial regular e não regular (doméstico e internacional)

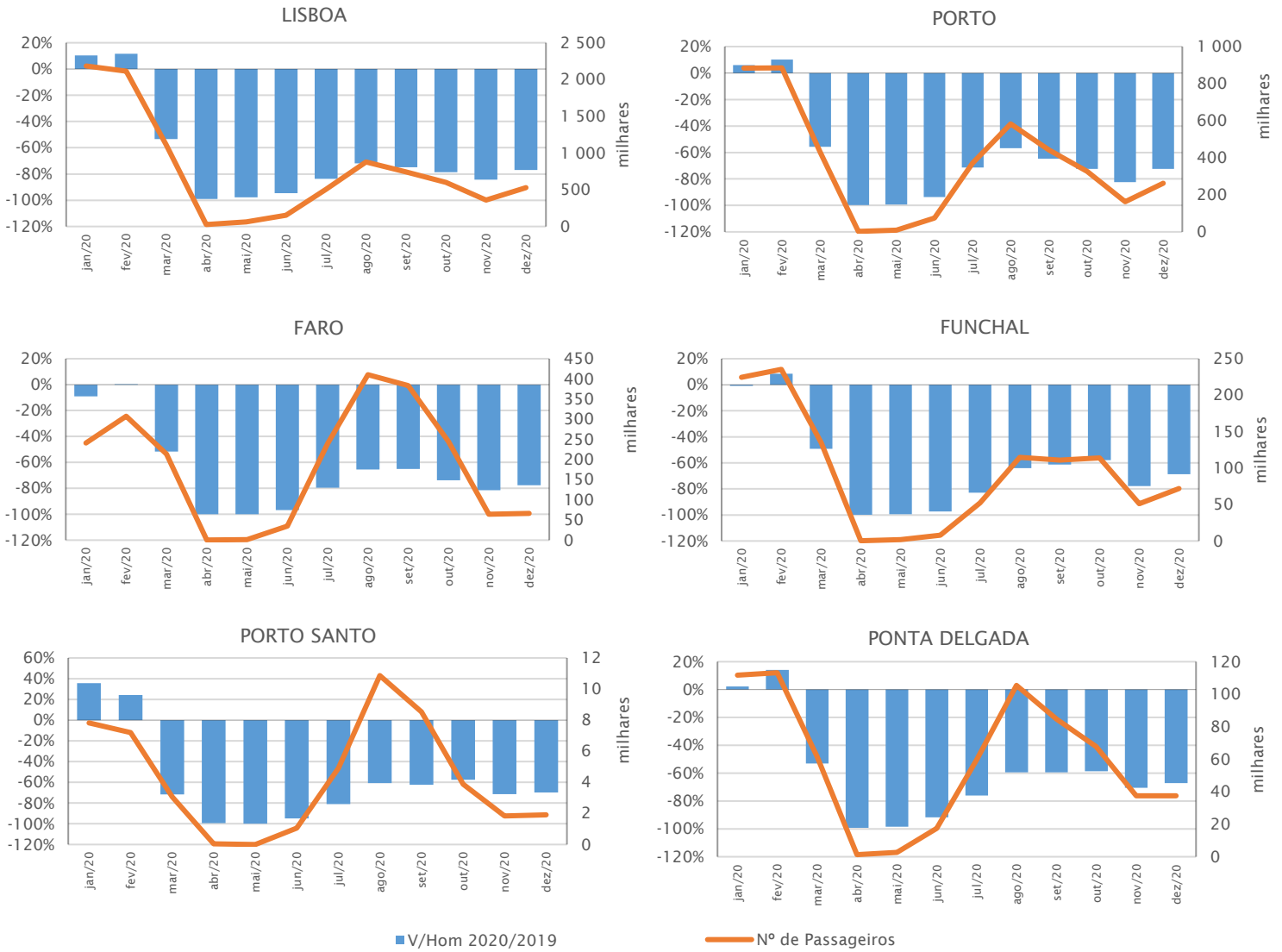
INDICADORES DE TRÁFEGO DOS PRINCIPAIS AEROPORTOS E AERÓDROMOS NACIONAIS

Movimentos / Passageiros / Carga

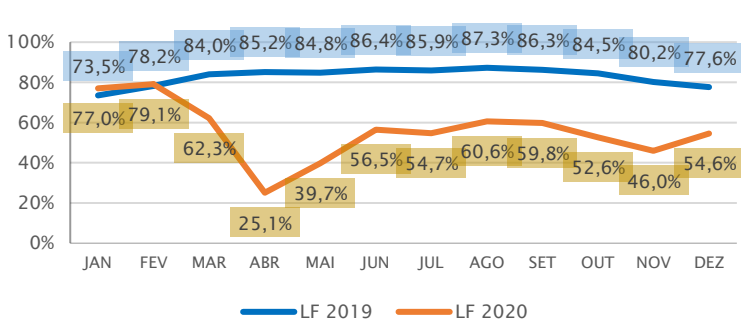
Principais Aeroportos e Aeródromos Nacionais	Movimentos O/D DEZ 2020	Variação		Passageiros DEZ 2019	Variação		Carga DEZ 2019	Variação	
		(vs NOV 2020)	(vs DEZ 2019)		(vs NOV 2020)	(vs DEZ 2019)		(vs NOV 2020)	(vs DEZ 2019)
LISBOA (LIS)	5.867	↑ 14,2%	↓ -65,7%	526.687	↑ 46,5%	↓ -77,0%	9.256.990	↑ 3,7%	↓ -30,4%
PORTO (OPO)	2.930	↑ 27,8%	↓ -60,3%	262.142	↑ 61,2%	↓ -72,4%	4.022.959	↑ 8,7%	↑ 13,9%
FARO (FAO)	885	↓ -17,8%	↓ -60,5%	66.043	↑ 2,9%	↓ -77,5%	0	-----	↓ -100,0%
FUNCHAL (FNC)	960	↑ 38,9%	↓ -47,3%	72.095	↑ 41,1%	↓ -68,6%	275.286	↑ 2,2%	↓ -18,3%
P.DELGADA (PDL)	885	↓ -1,3%	↓ -26,2%	37.581	↑ 0,3%	↓ -67,1%	491.032	↑ 6,3%	↑ 3,8%
TERCEIRA (TER)	752	↑ 3,6%	↑ 0,7%	19.522	↓ -4,4%	↓ -61,3%	224.829	↓ -4,9%	↓ -10,4%
HORTA (HOR)	256	↑ 0,8%	↓ -3,0%	5.882	↓ -9,8%	↓ -55,5%	66.931	↑ 12,8%	↓ -16,4%
BRAGANÇA (BGC)	47	↑ 0,0%	↓ -9,6%	166	↑ 6,4%	↓ -42,6%	0	-----	-----
P.SANTO (PXO)	121	↓ -6,9%	↓ -20,9%	1.908	↑ 4,1%	↓ -69,7%	1.902	↓ -86,3%	↓ -41,5%
CASCAIS (XXC)	195	↓ -3,5%	↓ -6,3%	427	↑ 14,8%	↓ -22,8%	0	-----	-----
PORTIMÃO (PRM)	42	↓ -16,0%	↓ -8,7%	142	↑ 16,4%	↓ -26,0%	0	-----	-----
PICO (PIX)	108	↑ 0,0%	↑ 12,5%	2.861	↓ -8,4%	↓ -47,5%	34.132	↓ -40,6%	↑ 20,7%
FLORES (FLW)	66	↓ -10,8%	↓ -2,9%	1.588	↓ -22,8%	↓ -37,4%	20.132	↓ -13,1%	↓ -34,0%
S.MARIA (SMA)	212	↑ 28,5%	↑ 1,9%	3.527	↓ -4,4%	↓ -49,4%	25.547	↑ 64,0%	↑ 0,1%
WISEU (VSE)	62	↓ -8,8%	↑ 3,3%	210	↑ 21,4%	↓ -13,2%	0	-----	-----
GRACIOSA (GRW)	104	↑ 10,6%	↑ 15,6%	1.685	↓ -24,0%	↓ -50,0%	19.934	↑ 2,5%	↓ -33,0%
S.JORGE (SJZ)	102	↑ 37,8%	↑ 34,2%	2.605	↑ 17,8%	↓ -39,0%	19.144	↑ 45,9%	↑ 5,6%
CORVO (CVU)	44	↑ 15,8%	↑ 4,8%	352	↑ 10,0%	↓ -29,5%	12.055	↑ 135,9%	↑ 41,0%
BEJA (BYJ)	4	↑ 100,0%	↓ -33,3%	16	↑ 300,0%	↑ 100,0%	0	-----	-----

EVOLUÇÃO DOS PRINCIPAIS AEROPORTOS NACIONAIS

Passageiros



LOAD FACTOR  
2019 / 2020



PASSAGEIROS TRANSPORTADOS	
Desde do início do ano	
dezembro 2020	16.495.402
dezembro 2019	54.800.387

Nota: Do total de Passageiros anulou-se a duplicação dos Passageiros Transportados no tráfego doméstico.

MONITORIZAÇÃO MENSAL DO TRÁFEGO AÉREO NAS INFRAESTRUTURAS AEROPORTUÁRIAS • NEWSLETTER 2020  
Principais indicadores de tráfego comercial regular e não regular (doméstico e internacional)

PRINCIPAIS COMPANHIAS AÉREAS

Passageiros

Principais Companhias Aéreas	Passageiros DEZ 2020	Variação	
		(vs NOV 2020)	(vs DEZ 2019)
TAP - Portugal	300.369	↑ 42,7%	↓ -77,3%
Ryanair, Ltd.	171.812	↑ 20,3%	↓ -75,1%
EasyJet Europe Airline GmbH	72.828	↑ 169,4%	↓ -71,4%
Transavia France	52.627	↑ 97,1%	↓ -38,4%
Easyjet Switzerland SA	28.152	↑ 119,6%	↓ -45,9%
Sata Internacional, SA.	21.058	↑ 42,2%	↓ -60,5%
Easyjet Airline Company Limited	19.397	↑ 194,2%	↓ -86,8%
Deutsche Lufthansa Ag.	19.302	↑ 21,4%	↓ -70,5%
Sata Air Açores	18.783	↓ -12,6%	↓ -47,4%
KLM - Companhia Real Holandesa de Aviação	17.886	↑ 40,7%	↓ -27,2%
Air France	16.350	↑ 51,6%	↓ -56,0%
Swiss International Air Liens, Ltd.	15.712	↑ 191,3%	↓ -47,6%
IBERIA LAE. SA. OPERADORA	11.872	↑ 2,1%	↓ -79,5%
Luxair SA.	11.494	↑ 41,8%	↓ -9,1%
British Airways, Plc.	10.656	↑ 49,2%	↓ -77,7%

Nota: Do total de passageiros anulou-se a duplicação dos passageiros transportados no tráfego doméstico.

CAPACIDADE OFERECIDA POR REGIÃO

Lugares Oferecidos

Capacidade por Região	Lugares DEZ 2020	Quota Lug %	Variação
			(vs DEZ 2019)
UE Schengen	1.056.967	65,3%	↓ -63,7%
Europa não UE *	177.125	10,9%	↑ 480,3%
Schengen não UE	105.178	6,5%	↓ -55,4%
América do Sul	99.624	6,2%	↓ -59,3%
África	83.866	5,2%	↓ -66,1%
América do Norte	50.662	3,1%	↓ -72,8%
UE não Schengen *	23.940	1,5%	↓ -96,4%
Ásia/Pacífico	21.070	1,3%	↓ -82,4%
América Central e Caraíbas	584	0,0%	↓ -90,3%

\* Efeito Brexit

Nota: Do total de lugares anulou-se a duplicação dos lugares oferecidos no tráfego doméstico.

