



MONITORIZAÇÃO MENSAL DO TRÁFEGO AÉREO NAS INFRAESTRUTURAS AEROPORTUÁRIAS NACIONAIS

NEWSLETTER **novembro 2020**

(versão revista em 16-12-2021)



INDICADORES DE TRÁFEGO GLOBAIS

Movimentos / Lugares Oferecidos / Passageiros / Load Factor / Carga / Correio

Tráfego Total

Δ HOMÓLOGA (vs NOV 2019)	MOV O/D	↓ -64,6%	LUG	↓ -70,5%	PAX	↓ -83,1%	LF 46,0%	↓ -34,3%	CAR	↓ -25,7%	COR	↓ -48,5%
EM CADEIA (vs OUT 2020)	MOV O/D	↓ -38,8%	LUG	↓ -43,3%	PAX	↓ -50,4%		↓ -6,6%	CAR	↑ 3,2%	COR	↓ -17,4%

Tráfego Regular

Δ HOMÓLOGA (vs NOV 2019)	MOV O/D	↓ -66,2%	LUG	↓ -70,6%	PAX	↓ -83,1%	LF 46,1%	↓ -34,3%	CAR	↓ -28,0%	COR	↓ -58,6%
EM CADEIA (vs OUT 2020)	MOV O/D	↓ -39,5%	LUG	↓ -43,3%	PAX	↓ -50,4%		↓ -6,6%	CAR	↑ 2,7%	COR	↓ -20,3%

Tráfego Não Regular

Δ HOMÓLOGA (vs NOV 2019)	MOV O/D	↓ -18,4%	LUG	↓ -61,9%	PAX	↓ -81,5%	LF 37,1%	↓ -39,1%	CAR	↑ 47,6%	COR	↑ 564,4%
EM CADEIA (vs OUT 2020)	MOV O/D	↓ -36,3%	LUG	↓ -46,8%	PAX	↓ -53,4%		↓ -5,3%	CAR	↑ 10,7%	COR	↓ -4,5%

Tráfego Internacional

Δ HOMÓLOGA (vs NOV 2019)	MOV O/D	↓ -69,1%	LUG	↓ -73,0%	PAX	↓ -84,3%	LF 47,1%	↓ -34,0%	CAR	↓ -26,4%	COR	-----
EM CADEIA (vs OUT 2020)	MOV O/D	↓ -42,0%	LUG	↓ -45,6%	PAX	↓ -51,5%		↓ -5,8%	CAR	↑ 4,4%	COR	-----

Tráfego Doméstico

Δ HOMÓLOGA (vs NOV 2019)	MOV O/D	↓ -37,6%	LUG	↓ -50,0%	PAX	↓ -71,9%	LF 40,8%	↓ -31,9%	CAR	↓ -15,9%	COR	↓ -23,3%
EM CADEIA (vs OUT 2020)	MOV O/D	↓ -26,6%	LUG	↓ -29,9%	PAX	↓ -43,4%		↓ -9,7%	CAR	↓ -11,0%	COR	↓ -19,0%

Legenda: MOV - Movimentos, LUG - Lugares Oferecidos, PAX - Passageiros, LF - Load factor, CAR - Carga e COR - Correio

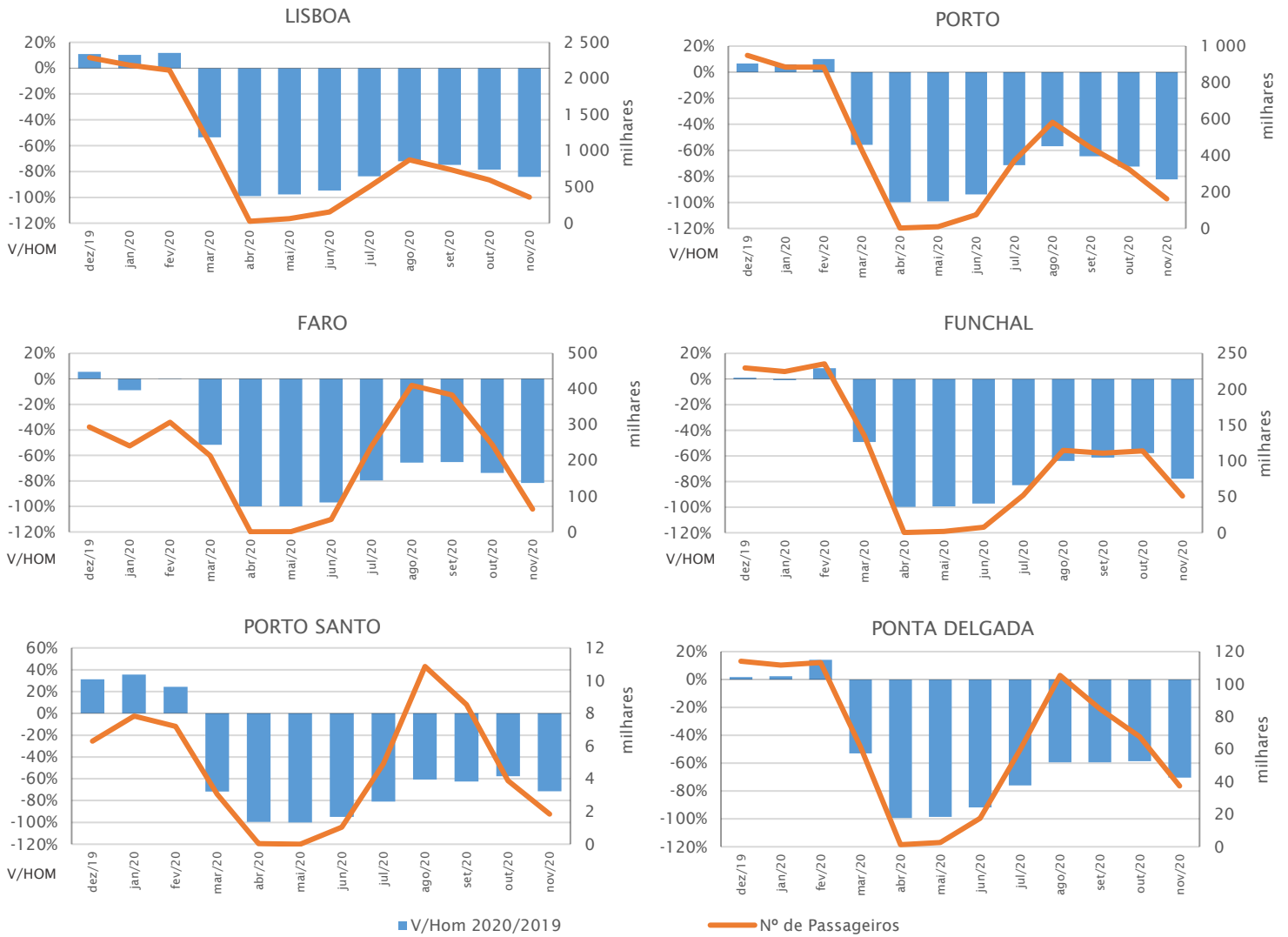
INDICADORES DE TRÁFEGO DOS PRINCIPAIS AEROPORTOS E AERÓDROMOS NACIONAIS

Movimentos / Passageiros / Carga

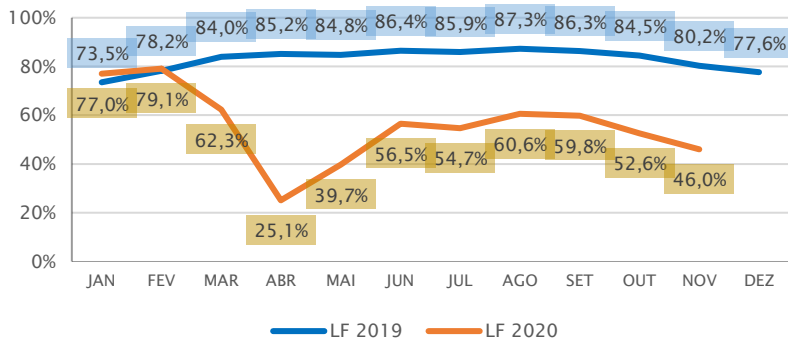
Principais Aeroportos e Aeródromos Nacionais	Movimentos O/D NOV 2020	Variação		Passageiros NOV 2020	Variação		Carga NOV 2020	Variação	
		(vs OUT 2020)	(vs NOV 2019)		(vs OUT 2020)	(vs NOV 2019)		(vs OUT 2020)	(vs NOV 2019)
LISBOA (LIS)	5.137	↓ -29,7%	↓ -68,8%	359.394	↓ -40,1%	↓ -84,2%	8.922.636	↑ 3,8%	↓ -32,1%
PORTO (OPO)	2.292	↓ -36,5%	↓ -68,0%	162.595	↓ -50,2%	↓ -82,4%	3.700.233	↑ 1,4%	↓ -6,0%
FARO (FAO)	1.077	↓ -64,2%	↓ -56,4%	64.196	↓ -73,7%	↓ -81,5%	0	---	↓ -100,0%
FUNCHAL (FNC)	691	↓ -39,7%	↓ -60,9%	51.104	↓ -55,2%	↓ -77,8%	269.356	↓ -12,8%	↓ -18,0%
P.DELGADA (PDL)	897	↓ -31,7%	↓ -28,8%	37.458	↓ -44,7%	↓ -70,4%	461.785	↓ -10,1%	↑ 1,2%
TERCEIRA (TER)	726	↓ -6,6%	↓ -6,7%	20.421	↓ -25,9%	↓ -61,2%	236.508	↑ 21,2%	↓ -5,3%
HORTA (HOR)	254	↓ -30,4%	↓ -9,6%	6.524	↓ -37,7%	↓ -53,6%	59.322	↓ -22,9%	↓ -25,8%
BRAGANÇA (BGC)	47	↓ -48,4%	↓ -2,1%	156	↓ -52,1%	↓ -31,0%	0	---	---
P.SANTO (PXO)	130	↓ -16,1%	↓ -13,3%	1.833	↓ -52,8%	↓ -71,5%	13.910	↑ 395,5%	↑ 424,5%
CASCAIS (CAT)	202	↓ -44,4%	↓ -17,6%	372	↓ -53,0%	↓ -38,5%	0	---	---
PORTIMÃO (PRM)	50	↓ -43,2%	↑ 8,7%	122	↓ -69,6%	↓ -37,1%	0	---	---
PICO (PIX)	108	↓ -41,3%	↑ 0,0%	3.123	↓ -51,1%	↓ -55,5%	57.460	↑ 24,3%	↑ 128,8%
FLORES (FLW)	74	↓ -45,6%	↓ -14,0%	2.056	↓ -49,9%	↓ -39,9%	23.175	↓ -13,5%	↓ -13,8%
S.MARIA (SMA)	165	↑ 0,6%	↓ -4,6%	3.690	↓ -32,1%	↓ -46,9%	15.577	↓ -32,8%	↓ -84,6%
VEISEU (VSE)	68	↓ -54,1%	↑ 0,0%	173	↓ -64,8%	↓ -25,4%	0	---	---
GRACIOSA (GRW)	94	↓ -7,8%	↓ -13,0%	2.217	↓ -32,8%	↓ -45,4%	19.453	↓ -8,8%	↓ -36,9%
S.JORGE (SJZ)	74	↓ -47,9%	↓ -12,9%	2.212	↓ -51,0%	↓ -52,8%	13.125	↓ -27,3%	↓ -26,7%
CORVO (CVU)	38	↓ -32,1%	↓ -24,0%	320	↓ -46,8%	↓ -43,5%	5.111	↓ -27,4%	↓ -13,3%
BEJA (BYJ)	2	↓ -80,0%	↓ -66,7%	4	↓ -91,7%	↓ -76,5%	0	---	---

EVOLUÇÃO DOS PRINCIPAIS AEROPORTOS NACIONAIS

Passageiros



LOAD FACTOR 2019 / 2020



PASSAGEIROS TRANSPORTADOS	
Desde do início do ano	
novembro 2020	15.611.072
novembro 2019	51.189.831

Nota: Do total de Passageiros anulou-se a duplicação dos Passageiros Transportados no tráfego doméstico.

Principais indicadores de tráfego comercial regular e não regular (doméstico e internacional)

PRINCIPAIS COMPANHIAS AÉREAS

Passageiros

Principais Companhias Aéreas	Passageiros NOV 2020	Variação	
		(vs OUT 2020)	(vs NOV 2019)
TAP - Portugal	210.417	↓ -30,3%	↓ -83,5%
Ryanair, Ltd.	142.773	↓ -50,4%	↓ -79,5%
EasyJet Europe Airline GmbH	27.035	↓ -68,2%	↓ -88,7%
Transavia France	26.697	↓ -71,8%	↓ -72,6%
Sata Air Açores	21.483	↓ -38,2%	↓ -48,4%
Deutsche Lufthansa Ag.	15.893	↓ -66,0%	↓ -82,3%
Sata Internacional, S.A.	14.809	↓ -42,3%	↓ -74,6%
Easyjet Switzerland SA	12.817	↓ -21,5%	↓ -72,9%
KLM - Companhia Real Holandesa de Aviação	12.709	↓ -47,9%	↓ -51,3%
Transavia Airlines, Cv.	11.916	↓ -77,4%	↓ -80,0%
IBERIA L.A.E. S.A. OPERADORA	11.628	↓ -11,2%	↓ -82,9%
Air France	10.783	↓ -65,7%	↓ -75,3%
Luxair S.A.	8.105	↓ -38,1%	↓ -39,5%
TUIfly GmbH	7.932	↓ -46,2%	↓ -63,3%
Azul Linhas Aéreas Brasileiras S.A.	7.679	↓ -10,5%	↓ -72,6%

Nota: Do total de Passageiros anulou-se a duplicação dos Passageiros Transportados no tráfego doméstico.

CAPACIDADE OFERECIDA POR REGIÃO

Lugares Oferecidos

Capacidade por Região	Lugares NOV 2020	Quota Lug %	Variação
			(vs NOV 2019)
UE Schengen	940.069	70,2%	↓ -67,8%
Europa não UE *	116.879	8,7%	↑ 302,4%
América do Sul	86.038	6,4%	↓ -59,9%
África	59.690	4,5%	↓ -73,4%
América do Norte	49.282	3,7%	↓ -72,9%
Schengen não UE	49.003	3,7%	↓ -78,0%
UE não Schengen *	19.315	1,4%	↓ -97,0%
Ásia/Pacífico	18.826	1,4%	↓ -82,5%
América Central e Caraíbas	236	0,0%	↓ -94,4%

* Efeito Brexit

Nota: Do total de Lugares Oferecidos anulou-se a duplicação dos Lugares Oferecidos no tráfego doméstico.