



# MONITORIZAÇÃO MENSAL DO TRÁFEGO AÉREO NAS INFRAESTRUTURAS AEROPORTUÁRIAS NACIONAIS

*NEWSLETTER* outubro 2020

(versão revista em 16-12-2021)



ANAC  
Autoridade Nacional da Aviação Civil  
Portuguese Civil Aviation Authority

DIREÇÃO DE REGULAÇÃO ECONÓMICA · DEPARTAMENTO DE ESTUDOS ECONÓMICOS E ESTATÍSTICA

dre.dee@anac.pt

## INDICADORES DE TRÁFEGO GLOBAIS

Movimentos / Lugares Oferecidos / Passageiros / Load Factor / Carga / Correio

### Tráfego Total

Δ HOMÓLOGA (vs OUT 2019)	MOV O/D	↓ -55,2%	LUG	↓ -60,3%	PAX	↓ -75,3%	LF 52,6%	↓ -31,9%	CAR	↓ -29,4%	COR	↓ -37,9%
EM CADEIA (vs SET 2020)	MOV O/D	↓ -11,6%	LUG	↓ -13,8%	PAX	↓ -24,2%		↓ -7,3%	CAR	↑ 15,9%	COR	↑ 12,6%

### Tráfego Regular

Δ HOMÓLOGA (vs OUT 2019)	MOV O/D	↓ -56,5%	LUG	↓ -60,1%	PAX	↓ -75,1%	LF 52,7%	↓ -32,0%	CAR	↓ -31,1%	COR	↓ -48,5%
EM CADEIA (vs SET 2020)	MOV O/D	↓ -12,6%	LUG	↓ -13,8%	PAX	↓ -24,2%		↓ -7,3%	CAR	↑ 16,9%	COR	↑ 14,9%

### Tráfego Não Regular

Δ HOMÓLOGA (vs OUT 2019)	MOV O/D	↓ -19,7%	LUG	↓ -69,1%	PAX	↓ -83,8%	LF 42,4%	↓ -38,5%	CAR	↑ 31,7%	COR	↑ 796,7%
EM CADEIA (vs SET 2020)	MOV O/D	↑ 4,4%	LUG	↓ -14,4%	PAX	↓ -25,9%		↓ -6,5%	CAR	↑ 1,9%	COR	↑ 3,1%

### Tráfego Internacional

Δ HOMÓLOGA (vs OUT 2019)	MOV O/D	↓ -59,1%	LUG	↓ -62,4%	PAX	↓ -76,7%	LF 52,9%	↓ -32,5%	CAR	↓ -31,1%	COR	-----
EM CADEIA (vs SET 2020)	MOV O/D	↓ -12,4%	LUG	↓ -14,9%	PAX	↓ -25,3%		↓ -7,3%	CAR	↑ 17,2%	COR	-----

### Tráfego Doméstico

Δ HOMÓLOGA (vs OUT 2019)	MOV O/D	↓ -29,6%	LUG	↓ -40,6%	PAX	↓ -60,6%	LF 50,6%	↓ -25,6%	CAR	↓ -2,2%	COR	↑ 0,3%
EM CADEIA (vs SET 2020)	MOV O/D	↓ -8,3%	LUG	↓ -6,3%	PAX	↓ -16,9%		↓ -6,5%	CAR	↑ 2,9%	COR	↑ 5,6%

Legenda: MOV - Movimentos, LUG - Lugares Oferecidos, PAX - Passageiros, LF - Load factor, CAR - Carga e COR - Correio

MONITORIZAÇÃO MENSAL DO TRÁFEGO AÉREO NAS INFRAESTRUTURAS AEROPORTUÁRIAS • NEWSLETTER 2020  
Principais indicadores de tráfego comercial regular e não regular (doméstico e internacional)

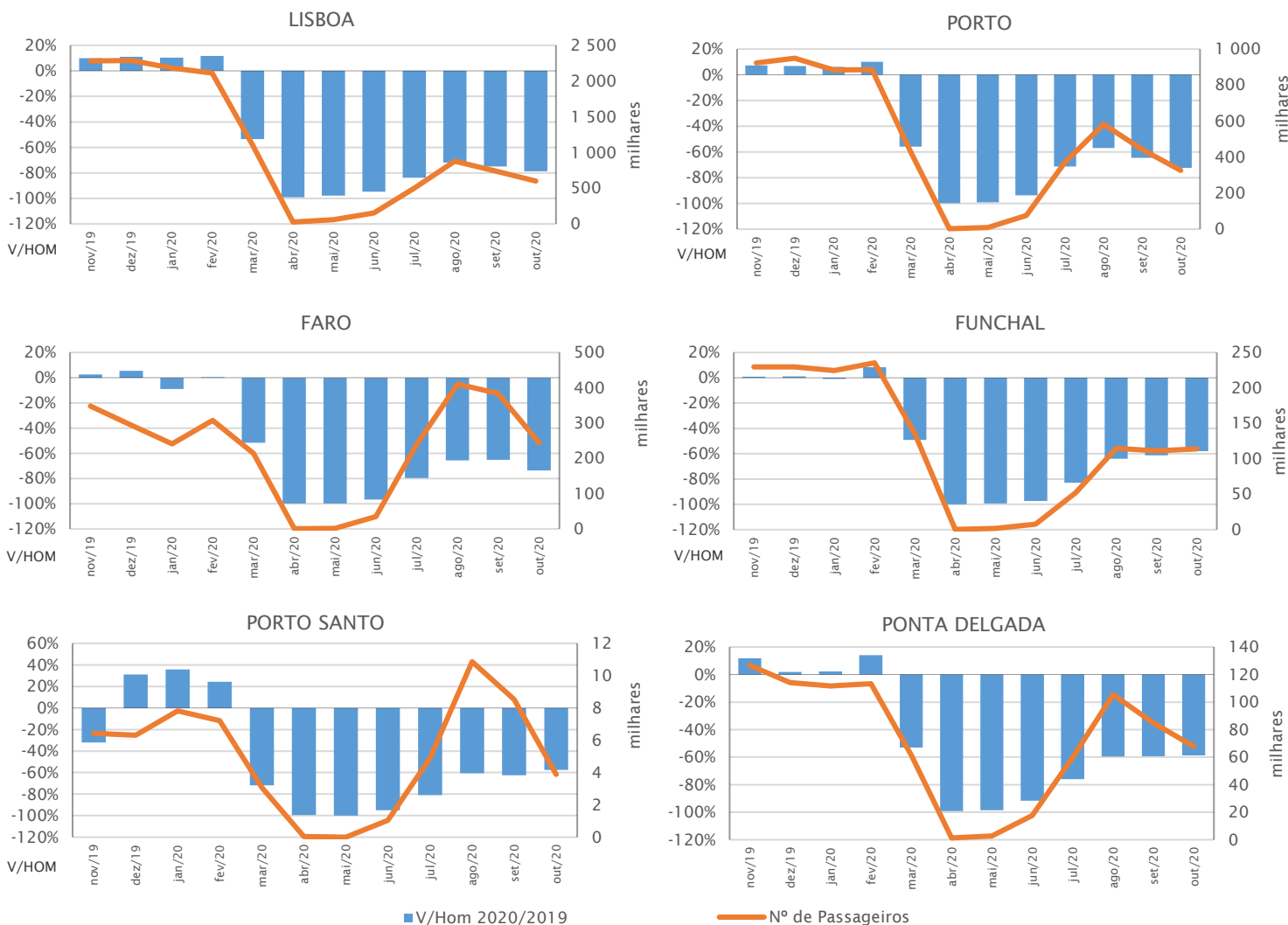
INDICADORES DE TRÁFEGO DOS PRINCIPAIS AEROPORTOS E AERÓDROMOS NACIONAIS

Movimentos / Passageiros / Carga

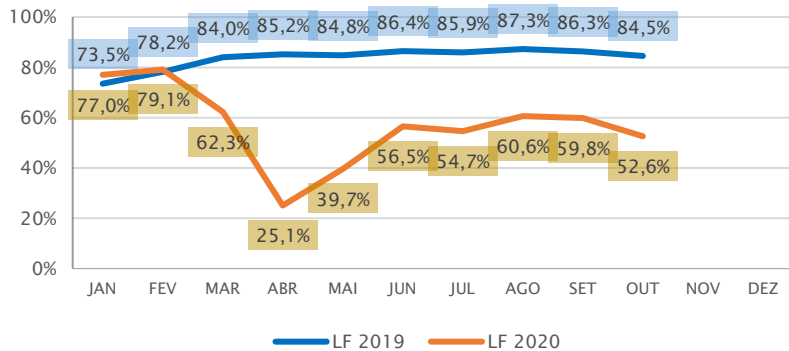
Principais Aeroportos e Aeródromos Nacionais	Movimentos O/D OUT 2020	Variação		Passageiros OUT 2020	Variação		Carga OUT 2020	Variação	
		(vs SET 2020)	(vs OUT 2019)		(vs SET 2020)	(vs OUT 2019)		(vs SET 2020)	(vs OUT 2019)
LISBOA (LIS)	7.312	↓ -5,1%	↓ -61,6%	599.682	↓ -19,3%	↓ -78,6%	8.600.051	↑ 17,3%	↓ -35,4%
PORTO (OPO)	3.612	↓ -14,7%	↓ -58,2%	326.273	↓ -26,4%	↓ -72,4%	3.650.569	↑ 14,8%	↓ -9,5%
FARO (FAO)	3.008	↓ -24,1%	↓ -49,1%	244.154	↓ -36,4%	↓ -73,7%	0	↓ -100,0%	↓ -100,0%
FUNCHAL (FNC)	1.146	↑ 1,6%	↓ -41,8%	113.978	↑ 2,6%	↓ -57,9%	308.887	↑ 9,4%	↓ -19,0%
P.DELGADA (PDL)	1.313	↓ -10,9%	↓ -18,0%	67.778	↓ -20,1%	↓ -58,6%	513.437	↓ -4,6%	↑ 19,9%
TERCEIRA (TER)	777	↓ -1,4%	↓ -15,2%	27.549	↓ -8,1%	↓ -54,2%	195.061	↓ -5,2%	↑ 13,6%
HORTA (HOR)	365	↓ -7,8%	↓ -4,5%	10.475	↓ -23,1%	↓ -50,5%	76.933	↓ -3,9%	↑ 18,1%
BRAGANÇA (BGC)	91	↓ -9,9%	↑ 5,8%	326	↓ -9,4%	↓ -3,6%	0	-----	-----
P.SANTO (PXO)	155	↓ -12,4%	↓ -10,9%	3.883	↓ -54,5%	↓ -57,7%	2.807	↓ -7,8%	↓ -14,8%
CASCAIS (XXC)	363	↓ -8,8%	↓ -5,5%	792	↓ -14,9%	↓ -7,8%	0	-----	-----
PORTIMÃO (PRM)	88	↓ -12,0%	↑ 0,0%	401	↓ -40,0%	↓ -12,3%	0	-----	-----
PICO (PIX)	184	↓ -9,8%	↑ 13,6%	6.393	↓ -33,0%	↓ -40,6%	46.219	↑ 22,3%	↑ 87,9%
FLORES (FLW)	136	↓ -19,0%	↑ 3,0%	4.107	↓ -39,1%	↓ -18,4%	26.801	↓ -12,5%	↓ -23,1%
S.MARIA (SMA)	164	↓ -17,2%	↓ -9,4%	5.434	↓ -21,5%	↓ -29,1%	23.194	↓ -24,1%	↓ -84,2%
UIXEU (VSE)	148	↓ -18,7%	↑ 12,1%	491	↓ -30,4%	↓ -0,6%	0	-----	-----
GRACIOSA (GRW)	102	↓ -15,0%	↑ 0,0%	3.301	↓ -12,1%	↓ -28,2%	21.321	↑ 5,4%	↑ 12,9%
S.JORGE (SJZ)	142	↑ 8,4%	↑ 20,3%	4.512	↓ -17,0%	↓ -21,5%	18.054	↑ 7,9%	↑ 31,8%
CORVO (CVU)	56	↓ -20,0%	↑ 3,7%	602	↓ -17,9%	↓ -14,4%	7.041	↑ 0,5%	↑ 1,4%
BEJA (BYJ)	10	↑ 100,0%	↓ -50,0%	48	↑ 380,0%	↓ -73,6%	0	-----	-----

EVOLUÇÃO DOS PRINCIPAIS AEROPORTOS NACIONAIS

Passageiros



LOAD FACTOR  
2019 / 2020



PASSAGEIROS TRANSPORTADOS	
Desde do início do ano	
outubro 2020	14.995.279
outubro 2019	47.543.854

Nota: Do total de Passageiros anulou-se a duplicação dos Passageiros Transportados no tráfego doméstico.

MONITORIZAÇÃO MENSAL DO TRÁFEGO AÉREO NAS INFRAESTRUTURAS AEROPORTUÁRIAS • NEWSLETTER 2020  
Principais indicadores de tráfego comercial regular e não regular (doméstico e internacional)

PRINCIPAIS COMPANHIAS AÉREAS

Passageiros

Principais Companhias Aéreas	Passageiros OUT 2020	Variação	
		(vs SET 2020)	(vs OUT 2019)
TAP - Portugal	302.076	↓ -13,9%	↓ -80,7%
Ryanair, Ltd.	288.107	↓ -21,2%	↓ -70,2%
Transavia France	94.540	↑ 15,5%	↓ -24,2%
EasyJet Europe Airline GmbH	85.082	↓ -36,4%	↓ -74,4%
Transavia Airlines, Cv.	52.675	↓ -4,3%	↓ -52,7%
Deutsche Lufthansa Ag.	46.755	↓ -23,5%	↓ -62,8%
Easyjet Airline Company Limited	38.929	↓ -59,2%	↓ -84,2%
Sata Air Açores	34.770	↓ -19,7%	↓ -35,2%
Air France	31.402	↓ -20,2%	↓ -40,8%
British Airways, Plc.	27.467	↓ -20,5%	↓ -64,6%
Sata Internacional, S.A.	25.656	↓ -20,9%	↓ -66,9%
KLM - Companhia Real Holandesa de Aviação	24.401	↓ -2,3%	↓ -48,0%
Easyjet Switzerland SA	16.332	↓ -56,6%	↓ -70,3%
Eurowings GmbH	15.758	↓ -32,8%	↓ -68,4%
TUIfly GmbH	14.745	↓ -10,2%	↓ -55,7%

Nota: Do total de Passageiros anulou-se a duplicação dos Passageiros Transportados no tráfego doméstico.

CAPACIDADE OFERECIDA POR REGIÃO

Lugares Oferecidos

Capacidade por Região	Lugares OUT 2020	Quota Lug %	Variação
			(vs OUT 2019)
UE Schengen	1.570.167	66,5%	↓ -56,8%
Europa não UE *	412.004	17,5%	↑ 1085,9%
Schengen não UE	105.529	4,5%	↓ -59,8%
América do Sul	89.015	3,8%	↓ -63,2%
América do Norte	60.601	2,6%	↓ -76,9%
África	59.733	2,5%	↓ -74,7%
UE não Schengen *	43.102	1,8%	↓ -96,2%
Ásia/Pacífico	20.594	0,9%	↓ -84,4%
América Central e Caraíbas	274	0,01%	↓ -96,7%

\* Efeito Brexit

Nota: Do total de lugares anulou-se a duplicação dos lugares oferecidos no tráfego doméstico.



[WWW.ANAC.PT](http://WWW.ANAC.PT)