



MONITORIZAÇÃO MENSAL DO TRÁFEGO AÉREO NAS INFRAESTRUTURAS AEROPORTUÁRIAS NACIONAIS

NEWSLETTER **maio 2020**

(versão revista em 16-12-2021)



Autoridade Nacional da Aviação Civil
Portuguese Civil Aviation Authority

DIREÇÃO DE REGULAÇÃO ECONÓMICA · DEPARTAMENTO DE ESTUDOS ECONÓMICOS E ESTATÍSTICA

dre.dee@anac.pt

INDICADORES DE TRÁFEGO GLOBAIS

Movimentos / Lugares Oferecidos / Passageiros / Load Factor / Carga / Correio

Tráfego Total

Δ HOMÓLOGA (vs MAI 2019)	MOV O/D	↓	-94,0%	LUG	↓	-96,9%	PAX	↓	-98,6%	LF 39,7%	↓	-45,1%	CAR	↓	-53,5%	COR	↓	-81,0%
EM CADEIA (vs ABR 2020)	MOV O/D	↑	41,1%	LUG	↑	52,4%	PAX	↑	140,9%		↑	14,6%	CAR	↑	26,3%	COR	↑	46,9%

Tráfego Regular

Δ HOMÓLOGA (vs MAI 2019)	MOV O/D	↓	-95,1%	LUG	↓	-97,2%	PAX	↓	-98,7%	LF 40,9%	↓	-44,1%	CAR	↓	-65,2%	COR	↓	-83,0%
EM CADEIA (vs ABR 2020)	MOV O/D	↑	41,4%	LUG	↑	74,0%	PAX	↑	182,4%		↑	15,7%	CAR	↑	44,9%	COR	↑	57,4%

Tráfego Não Regular

Δ HOMÓLOGA (vs MAI 2019)	MOV O/D	↓	-67,8%	LUG	↓	-82,3%	PAX	↓	-92,4%	LF 33,4%	↓	-44,8%	CAR	↑	181,2%	COR	↑	99,5%
EM CADEIA (vs ABR 2020)	MOV O/D	↑	46,8%	LUG	↓	-29,8%	PAX	↓	-12,8%		↑	6,5%	CAR	↓	-5,2%	COR	↓	-3,6%

Tráfego Internacional

Δ HOMÓLOGA (vs MAI 2019)	MOV O/D	↓	-95,7%	LUG	↓	-97,5%	PAX	↓	-98,5%	LF 49,9%	↓	-35,5%	CAR	↓	-55,1%	COR	-----
EM CADEIA (vs ABR 2020)	MOV O/D	↑	43,7%	LUG	↑	62,1%	PAX	↑	136,0%		↑	15,6%	CAR	↑	26,8%	COR	↑

Tráfego Doméstico

Δ HOMÓLOGA (vs MAI 2019)	MOV O/D	↓	-83,6%	LUG	↓	-91,4%	PAX	↓	-98,7%	LF 12,0%	↓	-66,8%	CAR	↓	-31,4%	COR	↓	-72,1%
EM CADEIA (vs ABR 2020)	MOV O/D	↑	37,0%	LUG	↑	31,1%	PAX	↑	212,4%		↑	7,0%	CAR	↑	22,0%	COR	↑	7,1%

Legenda: MOV - Movimentos, LUG - Lugares Oferecidos, PAX - Passageiros, LF - Load factor, CAR - Carga e COR - Correio

MONITORIZAÇÃO MENSAL DO TRÁFEGO AÉREO NAS INFRAESTRUTURAS AEROPORTUÁRIAS • NEWSLETTER 2020
Principais indicadores de tráfego comercial regular e não regular (doméstico e internacional)

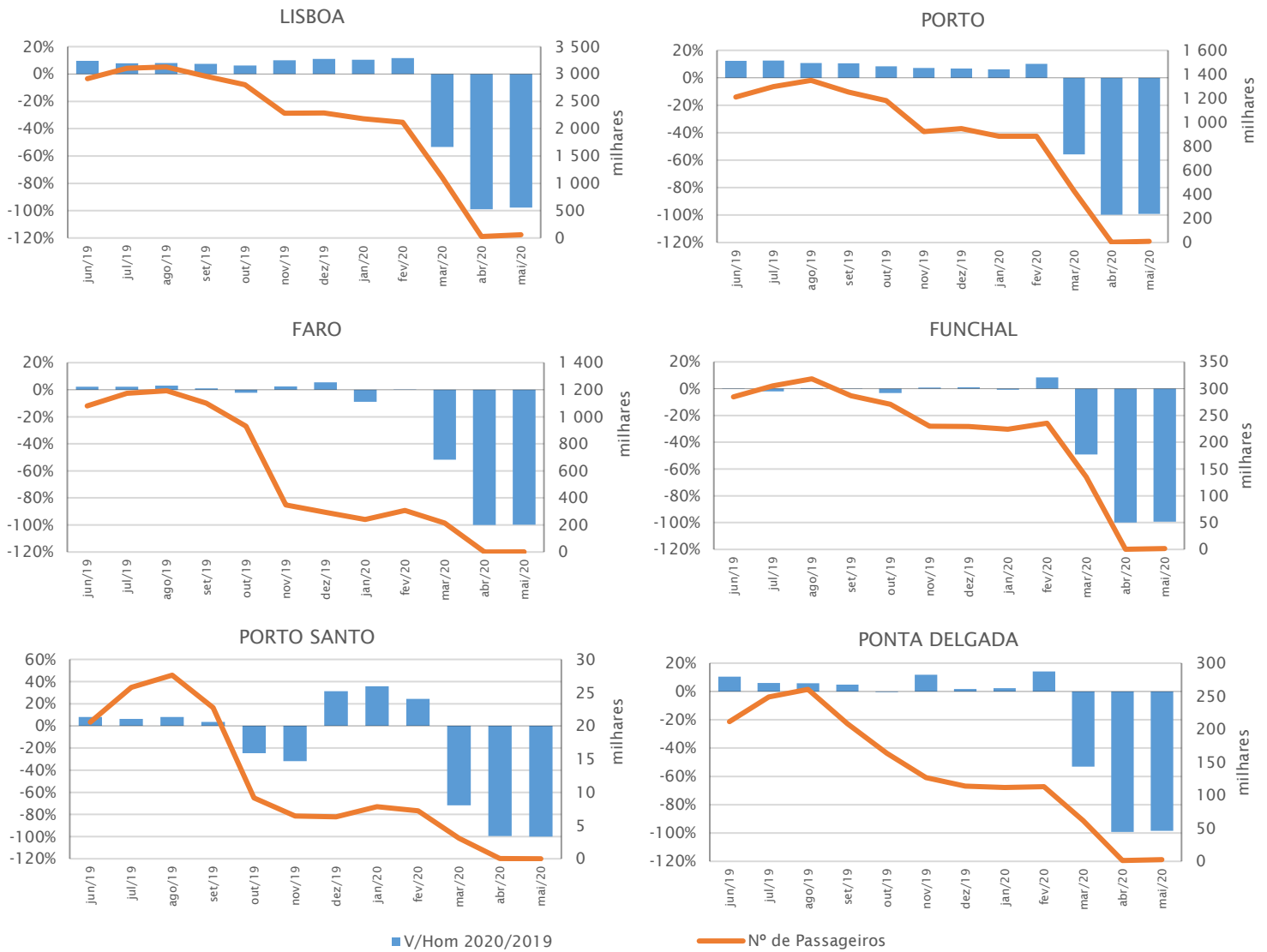
INDICADORES DE TRÁFEGO DOS PRINCIPAIS AEROPORTOS E AERÓDROMOS NACIONAIS

Movimentos / Passageiros / Carga

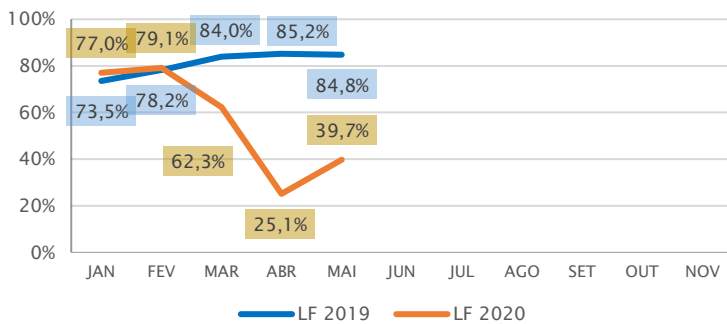
Principais Aeroportos e Aeródromos Nacionais	Movimentos O/D MAI 2020	Variação		Passageiros MAI 2020	Variação		Carga MAI 2020	Variação	
		(vs ABR 2020)	(vs MAI 2019)		(vs ABR 2020)	(vs MAI 2019)		(vs ABR 2020)	(vs MAI 2019)
LISBOA (LIS)	755	↑ 42,0%	↓ -94,4%	26.726	↑ 130,5%	↓ -97,8%	3.186.756	↑ 28,4%	↓ -65,6%
PORTO (OPO)	355	↑ 18,6%	↓ -95,1%	2.575	↑ 263,1%	↓ -99,2%	2.578.615	↑ 20,7%	↓ -15,8%
FARO (FAO)	55	↑ 36,4%	↓ -98,9%	408	↑ 143,4%	↓ -99,9%	0	-----!	↓ -100,0%
FUNCHAL (FNC)	64	↑ 28,1%	↓ -96,0%	331	↑ 455,6%	↓ -99,3%	174.149	↑ 26,7%	↓ -48,7%
P.DELGADA (PDL)	311	↑ 16,1%	↓ -80,5%	1.298	↑ 108,6%	↓ -98,5%	432.416	↑ 17,9%	↑ 4,7%
TERCEIRA (TER)	98	↑ 28,6%	↓ -87,7%	470	↑ 141,9%	↓ -98,3%	81.516	↑ 15,5%	↓ -54,4%
HORTA (HOR)	80	↑ 5,0%	↓ -79,4%	203	↑ 104,4%	↓ -98,2%	42.714	↑ 28,3%	↓ -25,5%
BRAGANÇA (BGC)	34	↑ 147,1%	↓ -16,0%	42	↑ 223,8%	↓ -70,9%	0	-----	-----
P.SANTO (PXO)	2	↓ -100,0%	↓ -100,0%	40	↓ -100,0%	↓ -100,0%	1.558	↓ -100,0%	↓ -100,0%
CASCAIS (XXC)	50	↑ 316,0%	↓ -47,3%	44	↑ 470,5%	↓ -78,5%	0	-----	-----
PORTIMÃO (PRM)	22	↑ 240,9%	↓ -24,2%	23	↑ 565,2%	↓ -75,3%	0	-----	-----
PICO (PIX)	58	↑ 6,9%	↓ -65,9%	223	↑ 54,7%	↓ -97,0%	15.700	↑ 22,9%	↓ -37,0%
FLORES (FLW)	46	↑ 4,3%	↓ -68,0%	126	↑ 64,3%	↓ -96,7%	22.231	↑ 0,3%	↓ -8,5%
S.MARIA (SMA)	74	↑ 21,6%	↓ -57,1%	161	↑ 112,4%	↓ -96,0%	24.123	↑ 17,7%	↓ -37,9%
WISEU (VSE)	26	↑ 253,8%	↓ -47,7%	27	↑ 481,5%	↓ -84,6%	0	-----	-----
GRACIOSA (GRW)	60	↑ 0,0%	↓ -46,4%	145	↑ 117,9%	↓ -93,3%	26.389	↓ -13,3%	↓ -19,1%
S.JORGE (SJZ)	64	↑ 18,8%	↓ -43,7%	211	↑ 84,8%	↓ -93,9%	22.426	↓ -11,6%	↑ 25,6%
CORVO (CVU)	22	↑ 9,1%	↓ -57,1%	44	↑ 6,8%	↓ -92,9%	8.827	↓ -41,5%	↑ 38,1%
BEJA (BYJ)	2	↑ 0,0%	↓ -86,7%	10	↓ -60,0%	↓ -85,7%	0	-----	-----

EVOLUÇÃO DOS PRINCIPAIS AEROPORTOS NACIONAIS

Passageiros



LOAD FACTOR 2019 / 2020



PASSAGEIROS TRANSPORTADOS

Desde do início do ano

maio 2020	8.732.023
maio 2019	20.033.668

Nota: Do total de passageiros anulou-se a duplicação dos passageiros transportados no tráfego doméstico.

MONITORIZAÇÃO MENSAL DO TRÁFEGO AÉREO NAS INFRAESTRUTURAS AEROPORTUÁRIAS • NEWSLETTER 2020
Principais indicadores de tráfego comercial regular e não regular (doméstico e internacional)

PRINCIPAIS COMPANHIAS AÉREAS

Passageiros

Principais Companhias Aéreas	Passageiros MAI 2020	Variação	
		(vs ABR 2020)	(vs MAI 2019)
TAP - Portugal	12.172	↑ 155,3%	↓ -99,2%
Deutsche Lufthansa Ag.	10.889	↑ 124,6%	↓ -91,3%
Swiss International Air Liens, Ltd.	8.752	↑ 251,1%	↓ -77,3%
KLM - Companhia Real Holandesa de Aviação	7.781	↑ 139,6%	↓ -84,2%
Ryanair, Ltd.	7.717	↑ 162,7%	↓ -99,2%
Air France	7.090	↑ 229,0%	↓ -87,3%
British Airways, Plc.	3.458	↑ 74,7%	↓ -95,4%
Wizzair Hungary LTD.	3.102	↑ 270,2%	↓ -93,0%
Azul Linhas Aéreas Brasileiras S.A.	2.230	↑ 25,8%	↓ -91,1%
Sata Air Açores	1.721	↑ 89,5%	↓ -97,2%
Wizz Air Uk Limited	1.654	----	↓ -83,8%
Eurowings GmbH	1.466	↑ 91,9%	↓ -96,9%
Luxair S.A.	1.398	----	↓ -93,0%
SkyUp Airlines	643	----	----
EuroAtlantic Airways - Transportes Aéreos, S.A.	480	↑ 3,4%	↓ -68,1%

Nota: Do total de Passageiros anulou-se a duplicação dos Passageiros Transportados no tráfego doméstico.

CAPACIDADE OFERECIDA POR REGIÃO

Lugares Oferecidos

Capacidade por Região	Lugares MAI 2020	Quota Lug %	Variação
			(vs MAI 2019)
UE Schengen	98.546	53,2%	↓ -97,3%
Europa não UE *	31.394	16,9%	↓ -6,6%
América do Sul	13.384	7,2%	↓ -94,0%
UE não Schengen	12.618	6,8%	↓ -99,0%
Schengen não UE *	12.141	6,6%	↓ -95,3%
África	10.167	5,5%	↓ -95,5%
Ásia/Pacífico	3.840	2,1%	↓ -95,7%
América do Norte	2.667	1,4%	↓ -98,8%
América Central e Caraíbas	511	0,3%	↓ -92,9%

* Efeito Brexit

Nota: Do total de Lugares Oferecidos anulou-se a duplicação dos Lugares Oferecidos no tráfego doméstico.



WWW.ANAC.PT