



MONITORIZAÇÃO MENSAL DO TRÁFEGO AÉREO NAS INFRAESTRUTURAS AEROPORTUÁRIAS NACIONAIS

NEWSLETTER **abril 2020**

(versão revista em 16-12-2021)



INDICADORES DE TRÁFEGO GLOBAIS

Movimentos / Lugares Oferecidos / Passageiros / Load Factor / Carga / Correio

Tráfego Total

Δ HOMÓLOGA (vs ABR 2019)	MOV O/D	↓ -95,5%	LUG	↓ -97,9%	PAX	↓ -99,4%	LF 25,1%	↓ -60,1%	CAR	↓ -61,4%	COR	↓ -85,7%
EM CADEIA (vs MAR 2020)	MOV O/D	↓ -91,2%	LUG	↓ -95,8%	PAX	↓ -98,3%		↓ -37,2%	CAR	↓ -55,9%	COR	↓ -77,3%

Tráfego Regular

Δ HOMÓLOGA (vs ABR 2019)	MOV O/D	↓ -96,3%	LUG	↓ -98,3%	PAX	↓ -99,5%	LF 25,2%	↓ -60,3%	CAR	↓ -74,9%	COR	↓ -87,7%
EM CADEIA (vs MAR 2020)	MOV O/D	↓ -92,8%	LUG	↓ -96,7%	PAX	↓ -98,7%		↓ -37,3%	CAR	↓ -70,0%	COR	↓ -80,6%

Tráfego Não Regular

Δ HOMÓLOGA (vs ABR 2019)	MOV O/D	↓ -73,5%	LUG	↓ -68,1%	PAX	↓ -89,0%	LF 26,9%	↓ -50,7%	CAR	↑ 225,1%	COR	↓ -36,9%
EM CADEIA (vs MAR 2020)	MOV O/D	↓ -54,3%	LUG	↓ -42,2%	PAX	↓ -73,9%		↓ -32,6%	CAR	↑ 111,7%	COR	↑ 8,5%

Tráfego Internacional

Δ HOMÓLOGA (vs ABR 2019)	MOV O/D	↓ -96,8%	LUG	↓ -98,4%	PAX	↓ -99,3%	LF 34,3%	↓ -51,5%	CAR	↓ -63,5%	COR	-----
EM CADEIA (vs MAR 2020)	MOV O/D	↓ -93,8%	LUG	↓ -96,8%	PAX	↓ -98,3%		↓ -28,6%	CAR	↓ -57,9%	COR	↓ -52,4%

Tráfego Doméstico

Δ HOMÓLOGA (vs ABR 2019)	MOV O/D	↓ -87,7%	LUG	↓ -93,4%	PAX	↓ -99,6%	LF 5,1%	↓ -74,6%	CAR	↓ -27,3%	COR	↓ -69,9%
EM CADEIA (vs MAR 2020)	MOV O/D	↓ -75,5%	LUG	↓ -87,5%	PAX	↓ -98,9%		↓ -51,8%	CAR	↓ -27,0%	COR	↓ -58,3%

Legenda: MOV - Movimentos, LUG - Lugares Oferecidos, PAX - Passageiros, LF - Load factor, CAR - Carga e COR - Correio

MONITORIZAÇÃO MENSAL DO TRÁFEGO AÉREO NAS INFRAESTRUTURAS AEROPORTUÁRIAS • NEWSLETTER 2020
Principais indicadores de tráfego comercial regular e não regular (doméstico e internacional)

INDICADORES DE TRÁFEGO DOS PRINCIPAIS AEROPORTOS E AERÓDROMOS NACIONAIS

Movimentos / Passageiros / Carga

Principais Aeroportos e Aeródromos Nacionais	Movimentos O/D ABR 2020	Variação		Passageiros ABR 2020	Variação		Carga ABR 2020	Variação	
		(vs MAR 2020)	(vs ABR 2019)		(vs MAR 2020)	(vs ABR 2019)		(vs MAR 2020)	(vs ABR 2019)
LISBOA (LIS)	755	↓ -92,8%	↓ -95,9%	26.726	↓ -97,6%	↓ -99,0%	3.186.756	↓ -66,9%	↓ -72,8%
PORTO (OPO)	355	↓ -92,0%	↓ -95,6%	2.575	↓ -99,4%	↓ -99,8%	2.578.615	↓ -26,6%	↓ -19,5%
FARO (FAO)	55	↓ -97,1%	↓ -99,1%	408	↓ -99,8%	↓ -100,0%	0	↓ -100,0%	↓ -100,0%
FUNCHAL (FNC)	64	↓ -94,6%	↓ -96,9%	331	↓ -99,8%	↓ -99,9%	174.149	↓ -46,4%	↓ -47,9%
P.DELGADA (PDL)	311	↓ -62,4%	↓ -82,0%	1.298	↓ -97,9%	↓ -99,3%	432.416	↑ 16,2%	↑ 17,3%
TERCEIRA (TER)	98	↓ -79,0%	↓ -90,2%	470	↓ -98,1%	↓ -99,3%	81.516	↓ -39,5%	↓ -49,5%
HORTA (HOR)	80	↓ -57,4%	↓ -79,4%	203	↓ -97,1%	↓ -99,1%	42.714	↓ -10,3%	↓ -24,2%
BRAGANÇA (BGC)	34	↓ -12,8%	↓ -67,0%	42	↓ -68,9%	↓ -89,3%	0	-----	-----
P.SANTO (PXO)	2	↓ -97,5%	↓ -98,8%	40	↓ -98,7%	↓ -99,5%	1.558	↑ 25,6%	↓ -71,1%
CASCAIS (XXC)	50	↓ -65,5%	↓ -85,3%	44	↓ -85,3%	↓ -95,5%	0	-----	-----
PORTIMÃO (PRM)	22	↓ -35,3%	↓ -78,8%	23	↓ -62,9%	↓ -96,6%	0	-----	-----
PICO (PIX)	58	↓ -32,6%	↓ -68,5%	223	↓ -92,7%	↓ -98,1%	15.700	↓ -22,6%	↓ -40,4%
FLORES (FLW)	46	↓ -25,8%	↓ -66,7%	126	↓ -92,3%	↓ -97,6%	22.231	↑ 16,0%	↑ 7,6%
S.MARIA (SMA)	74	↓ -56,0%	↓ -66,8%	161	↓ -96,0%	↓ -98,0%	24.123	↑ 23,4%	↑ 7,5%
UISEU (VSE)	26	↓ -40,9%	↓ -86,6%	27	↓ -81,6%	↓ -97,6%	0	-----	-----
GRACIOSA (GRW)	60	↓ -28,6%	↓ -43,4%	145	↓ -92,7%	↓ -97,0%	26.389	↑ 42,2%	↑ 30,7%
S.JORGE (SJZ)	64	↓ -20,0%	↓ -54,9%	211	↓ -90,3%	↓ -96,6%	22.426	↑ 110,1%	↑ 126,3%
CORVO (CVU)	22	↓ -35,3%	↓ -56,0%	44	↓ -86,2%	↓ -92,8%	8.827	↑ 41,1%	↑ 239,0%
BEJA (BYJ)	2	↑ 0,0%	↓ -77,8%	10	↑ 900,0%	↓ -92,7%	0	-----	-----



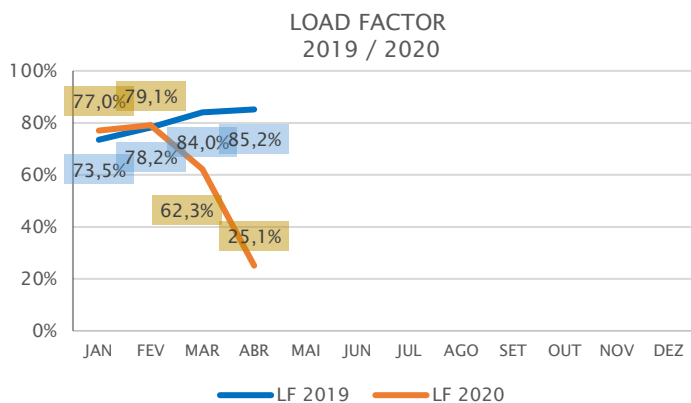
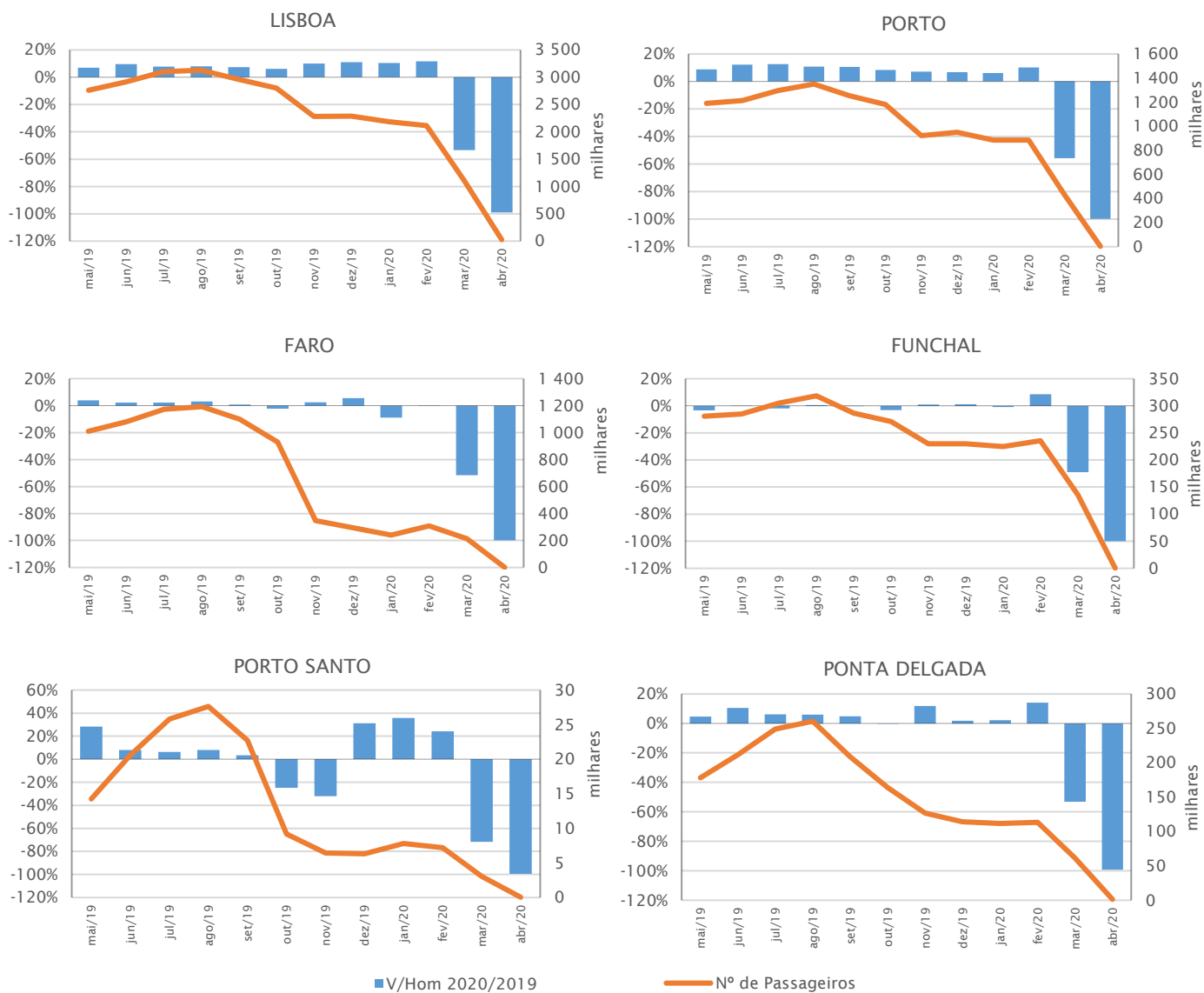
ANAC
Autoridade Nacional da Aviação Civil
Portuguese Civil Aviation Authority

DIREÇÃO DE REGULAÇÃO ECONÓMICA · DEPARTAMENTO DE ESTUDOS ECONÓMICOS E ESTATÍSTICA

dre.dee@anac.pt

EVOLUÇÃO DOS PRINCIPAIS AEROPORTOS NACIONAIS

Passageiros



PASSAGEIROS TRANSPORTADOS	
Desde do início do ano	
abril 2020	8.658.497
abril 2019	14.940.672

Nota: Do total de passageiros anulou-se a duplicação dos passageiros transportados no tráfego doméstico.

PRINCIPAIS COMPANHIAS AÉREAS

Passageiros

Principais Companhias Aéreas	Passageiros ABR 2020	Variação	
		(vs MAR 2020)	(vs ABR 2019)
Deutsche Lufthansa Ag.	4.848	↓ -89,1%	↓ -96,0%
TAP - Portugal	4.768	↓ -99,2%	↓ -99,7%
KLM - Companhia Real Holandesa de Aviação	3.247	↓ -76,6%	↓ -93,3%
Ryanair, Ltd.	2.938	↓ -99,0%	↓ -99,7%
Swiss International Air Liens, Ltd.	2.493	↓ -82,8%	↓ -93,8%
Air France	2.155	↓ -89,3%	↓ -96,0%
British Airways, Plc.	1.979	↓ -94,5%	↓ -97,1%
Azul Linhas Aéreas Brasileiras S.A.	1.772	↓ -89,4%	↓ -88,0%
Sata Air Açores	908	↓ -95,6%	↓ -98,4%
Hifly Malta	843	↑ 202,2%	↑ 6925,0%
Wizzair Hungary LTD.	838	↓ -92,4%	↓ -98,1%
Eurowings GmbH	764	↓ -96,5%	↓ -98,4%
EuroAtlantic Airways - Transportes Aéreos, S.A.	464	↓ -70,5%	↓ -68,6%
TAM - Transp. Aéreos Regionais	403	↓ -96,8%	↓ -95,9%
Air Europa Líneas Aéreas, S.A.U.	292	↓ -98,4%	↓ -99,4%

* Iniciou atividade em 26/03/2019

Nota: Do total de Passageiros anulou-se a duplicação dos Passageiros transportados no tráfego doméstico.

CAPACIDADE OFERECIDA POR REGIÃO

Lugares Oferecidos

Capacidade por Região	Lugares ABR 2020	Quota Lug %	Variação
			(vs ABR 2019)
UE Schengen	63.989	52,62%	↓ -98,2%
Europa não UE *	15.006	12,3%	↓ -48,9%
África	9.856	8,1%	↓ -95,6%
Ásia/Pacífico	8.601	7,1%	↓ -90,6%
América do Sul	8.148	6,7%	↓ -95,8%
UE não Schengen *	7.587	6,2%	↓ -99,3%
Schengen não UE	6.270	5,2%	↓ -97,6%
América do Norte	1.775	1,5%	↓ -99,0%
América Central e Caraíbas	373	0,3%	↓ -94,7%

* Efeito Brexit

Nota: Do total de Lugares Oferecidos anulou-se a duplicação dos Lugares Oferecidos no tráfego doméstico.

