



MONITORIZAÇÃO MENSAL DO TRÁFEGO AÉREO NAS INFRAESTRUTURAS AEROPORTUÁRIAS NACIONAIS

NEWSLETTER **março 2020**

(versão revista em 16-12-2021)

INDICADORES DE TRÁFEGO GLOBAIS

Movimentos / Lugares Oferecidos / Passageiros / Load Factor / Carga / Correio

Tráfego Total

Δ HOMÓLOGA (vs MAR 2019)	MOV O/D	↓ -37,4%	LUG	↓ -36,9%	PAX	↓ -53,2%	LF 62,3%	↓ -21,7%	CAR	↓ -14,1%	COR	↓ -38,3%
EM CADEIA (vs FEV 2020)	MOV O/D	↓ -31,2%	LUG	↓ -32,3%	PAX	↓ -46,7%		↓ -16,8%	CAR	↓ -16,1%	COR	↓ -29,1%

Tráfego Regular

Δ HOMÓLOGA (vs MAR 2019)	MOV O/D	↓ -37,9%	LUG	↓ -37,1%	PAX	↓ -53,4%	LF 62,5%	↓ -21,9%	CAR	↓ -13,7%	COR	↓ -38,2%
EM CADEIA (vs FEV 2020)	MOV O/D	↓ -32,0%	LUG	↓ -32,5%	PAX	↓ -46,8%		↓ -16,9%	CAR	↓ -19,2%	COR	↓ -30,7%

Tráfego Não Regular

Δ HOMÓLOGA (vs MAR 2019)	MOV O/D	↓ -18,3%	LUG	↑ 5,9%	PAX	↓ -16,4%	LF 59,5%	↓ -15,9%	CAR	↓ -21,4%	COR	↓ -41,3%
EM CADEIA (vs FEV 2020)	MOV O/D	↓ -3,0%	LUG	↑ 8,0%	PAX	↓ -17,3%		↓ -18,3%	CAR	↑ 75,6%	COR	↑ 77,4%

Tráfego Internacional

Δ HOMÓLOGA (vs MAR 2019)	MOV O/D	↓ -36,6%	LUG	↓ -36,2%	PAX	↓ -52,9%	LF 62,9%	↓ -22,3%	CAR	↓ -14,3%	COR	-----
EM CADEIA (vs FEV 2020)	MOV O/D	↓ -31,2%	LUG	↓ -32,1%	PAX	↓ -46,7%		↓ -17,2%	CAR	↓ -16,1%	COR	-----

Tráfego Doméstico

Δ HOMÓLOGA (vs MAR 2019)	MOV O/D	↓ -42,0%	LUG	↓ -42,6%	PAX	↓ -56,3%	LF 56,9%	↓ -17,9%	CAR	↓ -10,9%	COR	↓ -32,7%
EM CADEIA (vs FEV 2020)	MOV O/D	↓ -30,8%	LUG	↓ -33,6%	PAX	↓ -46,5%		↓ -13,7%	CAR	↓ -16,8%	COR	↓ -26,1%

Legenda: MOV - Movimentos, LUG - Lugares Oferecidos, PAX - Passageiros, LF - Load factor, CAR - Carga e COR - Correio

MONITORIZAÇÃO MENSAL DO TRÁFEGO AÉREO NAS INFRAESTRUTURAS AEROPORTUÁRIAS • NEWSLETTER 2020
Principais indicadores de tráfego comercial regular e não regular (doméstico e internacional)

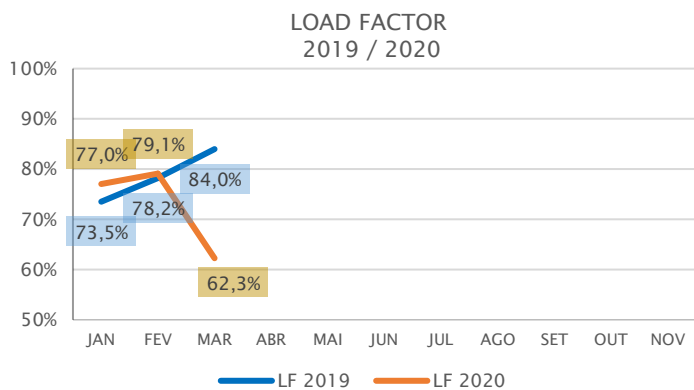
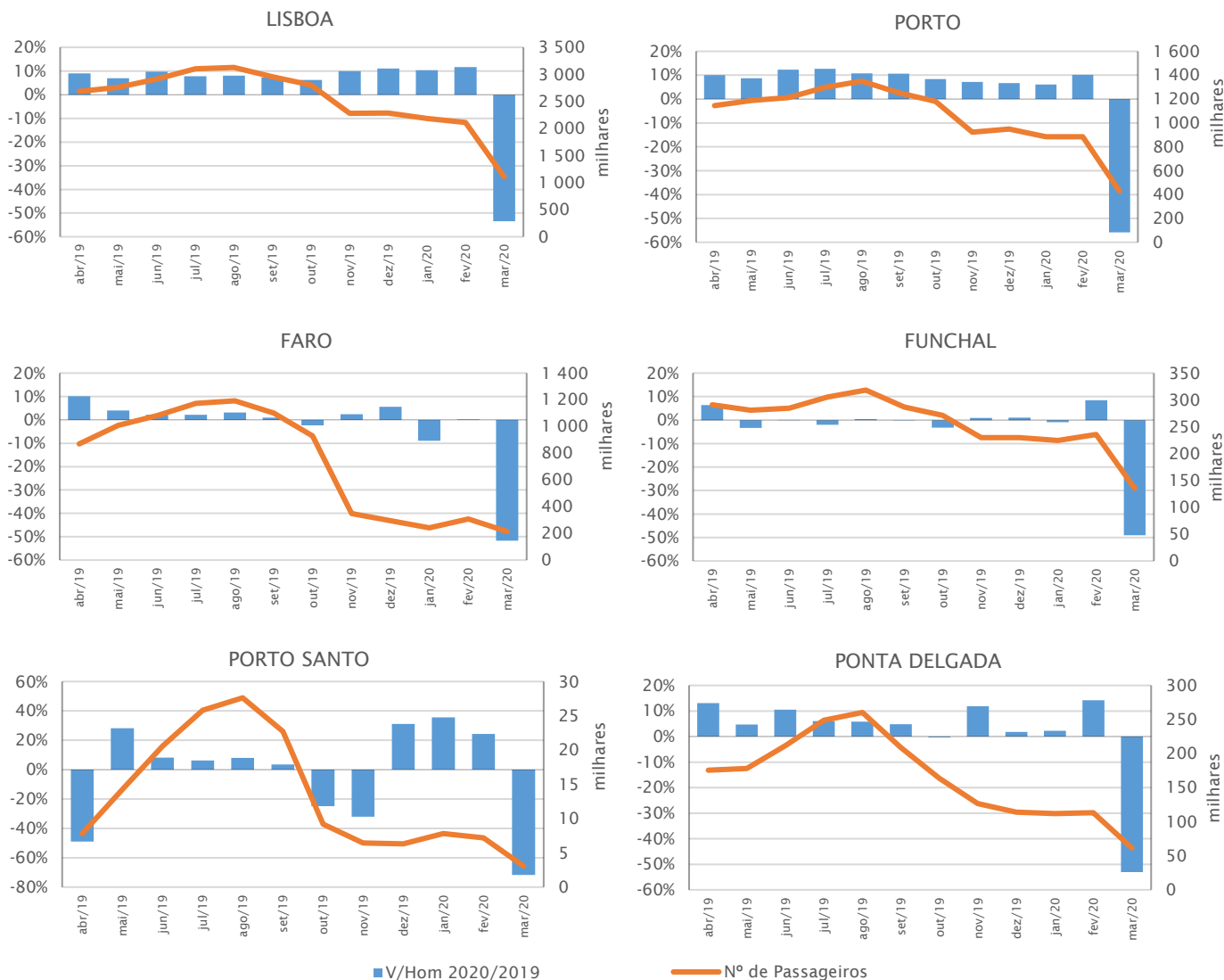
INDICADORES DE TRÁFEGO DOS PRINCIPAIS AEROPORTOS E AERÓDROMOS NACIONAIS

Movimentos / Passageiros / Carga

Principais Aeroportos e Aeródromos Nacionais	Movimentos O/D MAR 2020	Variação		Passageiros MAR 2020	Variação		Carga MAR 2020	Variação	
		(vs FEV 2020)	(vs MAR 2019)		(vs FEV 2020)	(vs MAR 2019)		(vs FEV 2020)	(vs MAR 2019)
LISBOA (LIS)	10.422	↓ -33,2%	↓ -38,0%	1.109.365	↓ -47,5%	↓ -53,4%	9.631.972	↓ -20,3%	↓ -18,2%
PORTO (OPO)	4.458	↓ -33,7%	↓ -38,1%	428.915	↓ -51,5%	↓ -55,8%	3.515.340	↑ 0,7%	↑ 6,6%
FARO (FAO)	1.878	↓ -10,1%	↓ -35,9%	213.809	↓ -30,4%	↓ -51,7%	4.544	↓ -64,3%	↓ -27,9%
FUNCHAL (FNC)	1.189	↓ -31,5%	↓ -37,0%	135.286	↓ -42,5%	↓ -49,1%	324.720	↓ -3,1%	↑ 5,6%
P.DELGADA (PDL)	827	↓ -29,7%	↓ -38,1%	61.517	↓ -45,7%	↓ -53,1%	372.164	↓ -15,8%	↓ -4,3%
TERCEIRA (TER)	467	↓ -37,1%	↓ -45,0%	24.475	↓ -48,2%	↓ -56,0%	134.727	↓ -41,4%	↓ -46,6%
HORTA (HOR)	188	↓ -26,6%	↓ -39,5%	6.925	↓ -39,4%	↓ -54,1%	47.614	↓ -28,0%	↓ -35,6%
BRAGANÇA (BGC)	39	↓ -20,4%	↓ -25,0%	135	↓ -35,1%	↓ -43,8%	0	-----	-----
P.SANTO (PXO)	80	↓ -44,8%	↓ -61,4%	3.068	↓ -57,4%	↓ -71,8%	1.240	↓ -74,0%	↓ -80,7%
CASCAIS (XXC)	145	↓ -27,5%	↓ -34,4%	299	↓ -44,4%	↓ -56,8%	0	-----	-----
PORTIMÃO (PRM)	34	↓ -22,7%	↓ -33,3%	62	↓ -62,7%	↓ -79,7%	0	-----	-----
PICO (PIX)	86	↓ -20,4%	↓ -25,9%	3.062	↓ -53,3%	↓ -54,4%	20.288	↓ -33,4%	↓ -25,3%
FLORES (FLW)	62	↓ -20,5%	↓ -36,7%	1.627	↓ -37,6%	↓ -54,0%	19.162	↓ -11,2%	↓ -5,2%
S.MARIA (SMA)	168	↓ -4,5%	↓ -12,5%	3.991	↓ -41,7%	↓ -43,3%	19.551	↑ 31,9%	↓ -77,5%
UIXEU (VSE)	44	↓ -43,6%	↓ -51,1%	147	↓ -52,1%	↓ -72,2%	0	-----	-----
GRACIOSA (GRW)	84	↓ -14,3%	↓ -22,2%	1.984	↓ -43,3%	↓ -52,3%	18.554	↓ -28,9%	↓ -42,2%
S.JORGE (SJZ)	80	↓ -9,1%	↓ -16,7%	2.181	↓ -51,6%	↓ -53,4%	10.672	↓ -19,0%	↓ -29,3%
CORVO (CVU)	34	↓ -19,0%	↓ -34,6%	319	↓ -39,1%	↓ -50,8%	6.257	↓ -15,3%	↑ 88,9%
BEJA (BYJ)	2	↓ -66,7%	-----	1	↓ -95,0%	-----	0	-----	-----

EVOLUÇÃO DOS PRINCIPAIS AEROPORTOS NACIONAIS

Passageiros



PASSAGEIROS TRANSPORTADOS	
Desde do início do ano	
março 2020	8.627.971
março 2019	10.109.626

Nota: Do total de passageiros anulou-se a duplicação dos passageiros transportados no tráfego doméstico.

MONITORIZAÇÃO MENSAL DO TRÁFEGO AÉREO NAS INFRAESTRUTURAS AEROPORTUÁRIAS • NEWSLETTER 2020
Principais indicadores de tráfego comercial regular e não regular (doméstico e internacional)

PRINCIPAIS COMPANHIAS AÉREAS

Passageiros

Principais Companhias Aéreas	Passageiros MAR 2020	Variação	
		(vs FEV 2020)	(vs MAR 2019)
TAP - Portugal	598.792	↓ -48,4%	↓ -54,4%
Ryanair, Ltd.	305.377	↓ -53,1%	↓ -57,7%
EasyJet Europe Airline GmbH	132.619	↓ -45,1%	
Easyjet Airline Company Limited	87.333	↓ -34,7%	↓ -80,3%
Transavia France	56.237	↓ -47,9%	↓ -55,6%
Deutsche Lufthansa Ag.	44.508	↓ -42,9%	↓ -54,4%
Vueling Airlines, S.A.	39.340	↓ -58,5%	↓ -55,1%
Transavia Airlines, Cv.	38.354	↓ -29,2%	↓ -45,2%
Jet2.com (Channel Express)	37.258	↓ -11,4%	↓ -44,1%
British Airways, Plc.	36.175	↓ -34,3%	↓ -44,1%
Sata Internacional, S.A.	29.207	↓ -45,0%	↓ -52,3%
Easyjet Switzerland SA	25.213	↓ -47,3%	↓ -47,1%
IBERIA L.A.E. S.A. OPERADORA	24.311	↓ -63,3%	↓ -64,8%
Eurowings GmbH	21.912	↓ -8,5%	↓ -50,6%
Sata Air Açores	20.592	↓ -43,8%	↓ -52,6%

* Iniciou atividade em 26/03/2019

Nota: Do total de passageiros anulou-se a duplicação dos passageiros transportados no tráfego doméstico.

CAPACIDADE OFERECIDA POR REGIÃO

Lugares Oferecidos

Capacidade por Região	Lugares MAR 2020	Quota Lug %	Variação
			(vs MAR 2019)
UE Schengen	1.803.587	61,8%	↓ -40,9%
Europa não UE *	437.069	15,0%	↑ 1513,2%
América do Sul	149.514	5,1%	↓ -26,4%
África	137.888	4,7%	↓ -38,2%
Schengen não UE	137.505	4,7%	↓ -38,6%
América do Norte	131.428	4,5%	↑ 1,4%
Ásia/Pacífico	61.374	2,1%	↓ -20,2%
UE não Schengen *	59.682	2,0%	↓ -91,4%
América Central e Caraíbas	2.726	0,09%	↑ 352,1%

* Efeito Brexit

Nota: Do total de lugares anulou-se a duplicação dos lugares oferecidos no tráfego doméstico.

