



MONITORIZAÇÃO MENSAL DO TRÁFEGO AÉREO NAS INFRAESTRUTURAS AEROPORTUÁRIAS NACIONAIS

NEWSLETTER **janeiro 2020**

(versão revista em 16-12-2021)



Autoridade Nacional da Aviação Civil
Portuguese Civil Aviation Authority

DIREÇÃO DE REGULAÇÃO ECONÓMICA · DEPARTAMENTO DE ESTUDOS ECONÓMICOS E ESTATÍSTICA

dre.dee@anac.pt

INDICADORES DE TRÁFEGO GLOBAIS

Movimentos / Lugares Oferecidos / Passageiros / Load Factor / Carga / Correio

Tráfego Total

Δ HOMÓLOGA (vs JAN 2019)	MOV O/D	↑ 0,7%	LUG	↑ 3,1%	PAX	↑ 8,0%	LF 77,0%	↑ 3,5%	CAR	↑ 9,8%	COR	↑ 14,9%
EM CADEIA (vs DEZ 2019)	MOV O/D	↓ -4,8%	LUG	↓ -5,2%	PAX	↓ -5,9%		↓ -0,6%	CAR	↓ -10,8%	COR	↓ -13,4%

Tráfego Regular

Δ HOMÓLOGA (vs JAN 2019)	MOV O/D	↑ 1,1%	LUG	↑ 3,3%	PAX	↑ 8,2%	LF 77,2%	↑ 3,5%	CAR	↑ 18,9%	COR	↑ 16,8%
EM CADEIA (vs DEZ 2019)	MOV O/D	↓ -4,6%	LUG	↓ -5,0%	PAX	↓ -5,8%		↓ -0,6%	CAR	↓ -11,9%	COR	↓ -13,8%

Tráfego Não Regular

Δ HOMÓLOGA (vs JAN 2019)	MOV O/D	↓ -16,8%	LUG	↓ -24,5%	PAX	↓ -14,9%	LF 80,8%	↑ 9,2%	CAR	↓ -49,7%	COR	↓ -47,3%
EM CADEIA (vs DEZ 2019)	MOV O/D	↓ -1,1%	LUG	↓ -13,2%	PAX	↓ -7,8%		↑ 4,8%	CAR	↑ 31,1%	COR	↑ 28,5%

Tráfego Internacional

Δ HOMÓLOGA (vs JAN 2019)	MOV O/D	↑ 2,4%	LUG	↑ 4,7%	PAX	↑ 9,4%	LF 78,3%	↑ 3,4%	CAR	↑ 10,6%	COR	-----
EM CADEIA (vs DEZ 2019)	MOV O/D	↓ -5,5%	LUG	↓ -5,6%	PAX	↓ -6,1%		↓ -0,4%	CAR	↓ -10,8%	COR	-----

Tráfego Doméstico

Δ HOMÓLOGA (vs JAN 2019)	MOV O/D	↓ -8,4%	LUG	↓ -8,1%	PAX	↓ -3,1%	LF 67,2%	↑ 3,4%	CAR	↓ -1,4%	COR	↑ 5,2%
EM CADEIA (vs DEZ 2019)	MOV O/D	↓ -0,1%	LUG	↓ -1,6%	PAX	↓ -3,9%		↓ -1,6%	CAR	↓ -10,2%	COR	↓ -6,8%

Legenda: MOV - Movimentos, LUG - Lugares Oferecidos, PAX - Passageiros, LF - Load factor, CAR - Carga e COR - Correio

INDICADORES DE TRÁFEGO DOS PRINCIPAIS AEROPORTOS E AERÓDROMOS NACIONAIS

Movimentos / Passageiros / Carga

Principais Aeroportos e Aeródromos Nacionais	Movimentos O/D JAN 2020	Variação		Passageiros JAN 2020	Variação		Carga JAN 2020	Variação	
		(vs DEZ 2019)	(vs JAN 2019)		(vs DEZ 2019)	(vs JAN 2019)		(vs DEZ 2019)	(vs JAN 2019)
LISBOA (LIS)	16.442	↓ -3,8%	↑ 2,3%	2.184.027	↓ -4,6%	↑ 10,4%	11.616.890	↓ -12,6%	↑ 14,2%
PORTO (OPO)	7.055	↓ -4,5%	↑ 1,5%	884.060	↓ -6,9%	↑ 6,1%	3.374.289	↓ -4,4%	↑ 1,7%
FARO (FAO)	1.761	↓ -21,3%	↓ -14,2%	240.936	↓ -18,1%	↓ -8,9%	4.779	↑ 11,5%	↓ -67,4%
FUNCHAL (FNC)	1.753	↓ -3,8%	↓ -9,7%	224.523	↓ -2,2%	↓ -0,9%	342.100	↑ 1,6%	↓ -5,4%
P.DELGADA (PDL)	1.224	↑ 2,1%	↓ -4,2%	111.783	↓ -2,0%	↑ 2,3%	417.345	↓ -11,8%	↑ 11,4%
TERCEIRA (TER)	813	↑ 8,8%	↓ -1,3%	51.383	↑ 1,8%	↑ 11,0%	206.741	↓ -17,6%	↓ -12,0%
HORTA (HOR)	287	↑ 8,7%	↓ -0,7%	13.030	↓ -1,4%	↑ 2,1%	66.672	↑ -16,7%	↓ -12,5%
BRAGANÇA (BGC)	47	↓ -9,6%	↓ -9,6%	188	↓ -34,9%	↓ -2,6%	0	-----	-----
P.SANTO (PXO)	147	↓ -3,9%	↑ 4,3%	7.826	↑ 24,1%	↑ 35,7%	9.759	↑ 200,3%	↓ -24,8%
CASCAIS (CAT)	206	↓ -1,0%	↑ 8,4%	563	↑ 1,8%	↑ 2,6%	0	-----	-----
PORTIMÃO (PRM)	48	↑ 4,3%	↓ -7,7%	189	↓ -1,6%	↓ -14,9%	0	-----	-----
PICO (PIX)	106	↑ 10,4%	↓ -5,4%	6.429	↑ 18,0%	↑ 12,0%	28.272	↓ -0,1%	↑ 9,5%
FLORES (FLW)	80	↑ 17,6%	↓ -9,1%	2.856	↑ 12,6%	↑ 4,2%	28.893	↓ -5,3%	↑ 47,6%
S.MARIA (SMA)	231	↑ 11,1%	↑ 2,2%	7.455	↑ 6,9%	↑ 22,1%	15.929	↓ -37,6%	↓ -85,7%
UIXEU (VSE)	78	↑ 30,0%	↑ 5,4%	265	↑ 9,5%	↓ -31,7%	0	-----	-----
GRACIOSA (GRW)	104	↑ 15,6%	↓ -3,7%	3.955	↑ 17,3%	↑ 1,1%	24.028	↓ -19,3%	↓ -29,2%
S.JORGE (SJZ)	96	↑ 26,3%	↑ 2,1%	4.724	↑ 10,6%	↑ 5,0%	13.825	↓ -23,7%	↓ -5,2%
CORVO (CVU)	50	↑ 19,0%	↓ -10,7%	574	↑ 15,0%	↓ -4,3%	7.773	↓ -9,1%	↑ 347,0%
BEJA (BYJ)	10	↑ 66,7%	↑ 66,7%	30	↑ 275,0%	↑ 87,5%	185	-----	-----



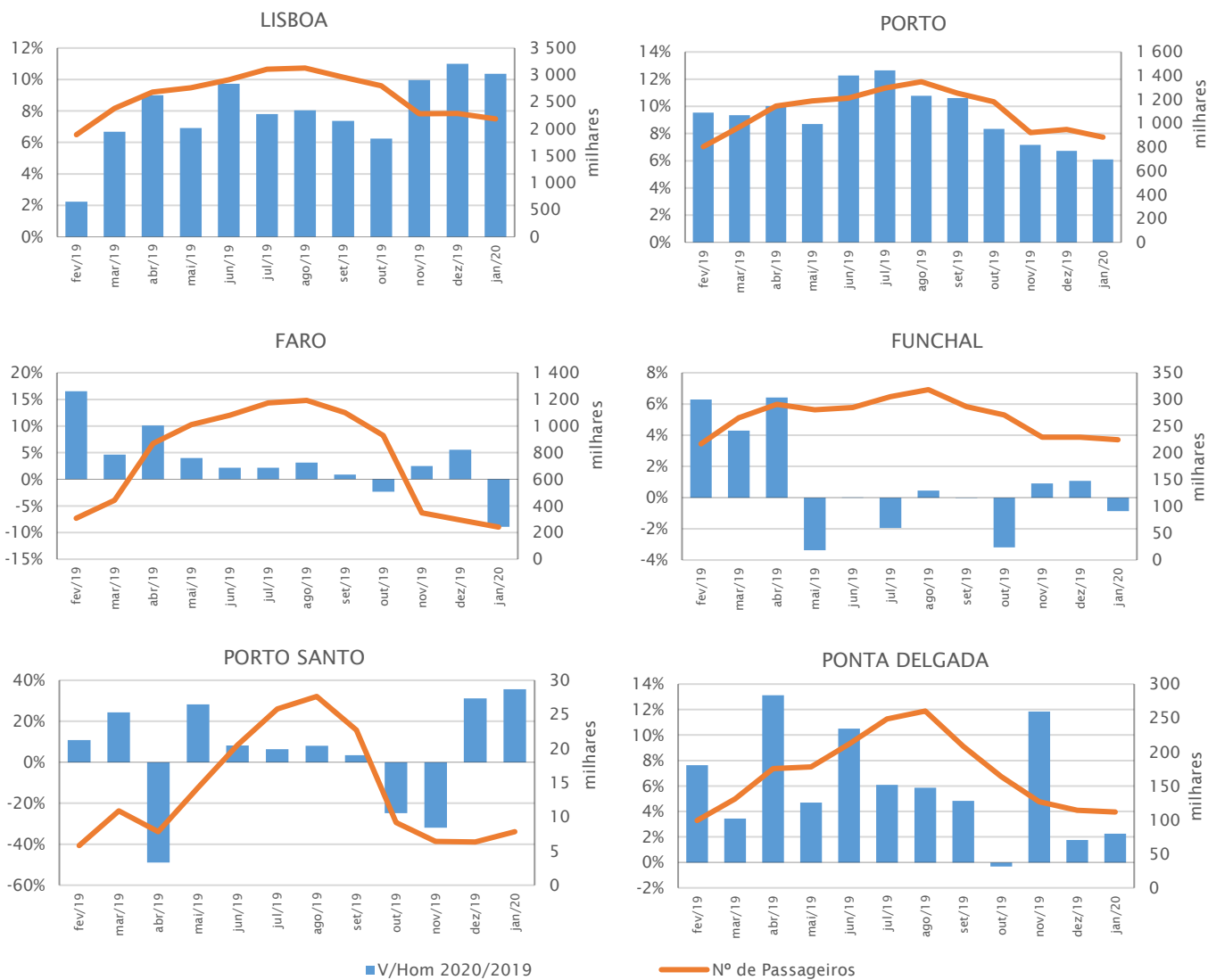
ANAC
Autoridade Nacional da Aviação Civil
Portuguese Civil Aviation Authority

DIREÇÃO DE REGULAÇÃO ECONÓMICA • DEPARTAMENTO DE ESTUDOS ECONÓMICOS E ESTATÍSTICA

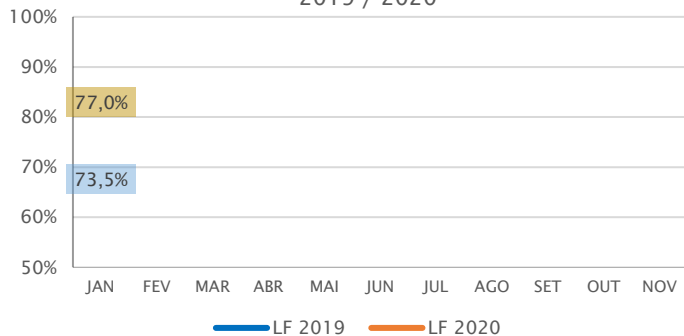
dre.dee@anac.pt

EVOLUÇÃO DOS PRINCIPAIS AEROPORTOS NACIONAIS

Passageiros



LOAD FACTOR 2019 / 2020



PASSAGEIROS TRANSPORTADOS

Desde do início do ano

janeiro 2020	3.397.499
janeiro 2019	3.145.564

Nota: Do total de passageiros anulou-se a duplicação dos passageiros transportados no tráfego doméstico.

MONITORIZAÇÃO MENSAL DO TRÁFEGO AÉREO NAS INFRAESTRUTURAS AEROPORTUÁRIAS • NEWSLETTER 2020
Principais indicadores de tráfego comercial regular e não regular (doméstico e internacional)

PRINCIPAIS COMPANHIAS AÉREAS

Passageiros

Principais Companhias Aéreas	Passageiros JAN 2020	Variação	
		(vs DEZ 2019)	(vs JAN 2019)
TAP - Portugal	1.260.470	↓ -4,8%	↑ 13,3%
Ryanair, Ltd.	665.047	↓ -3,6%	↓ -0,7%
EasyJet Europe Airline GmbH *	208.742	↓ -18,1%	*
Easyjet Airline Company Limited	112.927	↓ -23,3%	↓ -65,4%
Vueling Airlines, S.A.	101.625	↓ -1,6%	↑ 39,1%
Transavia France	72.053	↓ -15,7%	↓ -9,9%
IBERIA L.A.E. S.A. OPERADORA	62.485	↑ 7,8%	↓ -0,9%
Deutsche Lufthansa Ag.	62.478	↓ -4,4%	↑ 10,3%
Sata Internacional, S.A.	53.474	↑ 0,3%	↑ 13,8%
Transavia Airlines, Cv.	49.543	↓ -3,7%	↑ 8,9%
Easyjet Switzerland SA	47.340	↓ -9,0%	↑ 13,2%
Air Europa Líneas Aéreas, S.A.U.	46.960	↑ 4,8%	↑ 14,8%
British Airways, Plc.	41.988	↓ -12,0%	↓ -1,2%
Air France	40.811	↑ 9,9%	↓ -3,7%
Sata Air Açores	38.565	↑ 8,1%	↓ -0,5%

* Iniciou atividade em 26/03/2019

Nota: Do total de passageiros anulou-se a duplicação dos passageiros transportados no tráfego doméstico.

CAPACIDADE OFERECIDA POR REGIÃO

Lugares Oferecidos

Capacidade por Região	Lugares (milhares) JAN 2020	Quota Lug %	Variação
			(vs JAN 2019)
UE Schengen	2.801.725	63,5%	↑ 0,2%
UE não Schengen	571.117	12,9%	↓ -3,1%
América do Sul	243.920	5,5%	↑ 12,5%
África	240.604	5,5%	↑ 5,8%
Schengen não UE	225.631	5,1%	↑ 2,2%
América do Norte	175.892	4,0%	↑ 40,7%
Ásia/Pacífico	118.310	2,7%	↑ 55,9%
Europa não UE	29.664	0,7%	↑ 9,8%
América Central e Caraíbas	3.397	0,1%	↑ 82,9%

Nota: Do total de Lugares Oferecidos anulou-se a duplicação dos Lugares Oferecidos no tráfego doméstico.

