



Autoridade Nacional da Aviação Civil

MONITORIZAÇÃO MENSAL DO TRÁFEGO AÉREO

INFRESTRUTURAS AEROPORTUÁRIAS NACIONAIS

NOVEMBRO 2019

Principais indicadores de tráfego comercial regular e não regular (doméstico e internacional)

Direção de Regulação Económica - Departamento de Estudos Económicos e Estatística
dre.dee@anac.pt
 (versão revista em 16-12-2021)

INDICADORES DE TRÁFEGO GLOBAIS

Movimentos / Lugares Oferecidos / Passageiros / Load Factor / Carga / Correio

Tráfego Total

Δ HOMÓLOGA (vs NOV 2018)	MOV O/D	↑ 1,9%	LUG	↑ 5,6%	PAX	↑ 8,8%	LF 80,2%	↑ 2,4%	CAR	↑ 14,2%	COR	↑ 11,3%
EM CADEIA (vs OUT 2019)	MOV O/D	↓ -22,5%	LUG	↓ -23,6%	PAX	↓ -27,4%		↓ -4,2%	CAR	↓ -2,0%	COR	↓ -0,5%

Tráfego Regular

Δ HOMÓLOGA (vs NOV 2018)	MOV O/D	↑ 2,2%	LUG	↑ 6,1%	PAX	↑ 9,2%	LF 80,4%	↑ 2,2%	CAR	↑ 20,5%	COR	↑ 11,0%
EM CADEIA (vs OUT 2019)	MOV O/D	↓ -22,1%	LUG	↓ -23,1%	PAX	↓ -26,9%		↓ -4,3%	CAR	↓ -1,7%	COR	↓ -0,9%

Tráfego Não Regular

Δ HOMÓLOGA (vs NOV 2018)	MOV O/D	↓ -1,6%	LUG	↓ -11,5%	PAX	↓ -3,7%	LF 76,2%	↑ 6,2%	CAR	↓ -48,6%	COR	↑ 34,1%
EM CADEIA (vs OUT 2019)	MOV O/D	↓ -37,3%	LUG	↓ -56,7%	PAX	↓ -59,2%		↓ -4,7%	CAR	↓ -1,2%	COR	↑ 28,9%

Tráfego Internacional

Δ HOMÓLOGA (vs NOV 2018)	MOV O/D	↑ 4,0%	LUG	↑ 6,6%	PAX	↑ 9,9%	LF 81,1%	↑ 2,4%	CAR	↑ 13,9%	COR	-----
EM CADEIA (vs OUT 2019)	MOV O/D	↓ -23,3%	LUG	↓ -24,3%	PAX	↓ -28,1%		↓ -4,2%	CAR	↓ -2,3%	COR	-----

Tráfego Doméstico

Δ HOMÓLOGA (vs NOV 2018)	MOV O/D	↓ -9,5%	LUG	↓ -2,2%	PAX	↑ 0,1%	LF 72,7%	↑ 1,7%	CAR	↑ 19,7%	COR	↑ 1,7%
EM CADEIA (vs OUT 2019)	MOV O/D	↓ -17,2%	LUG	↓ -16,6%	PAX	↓ -20,4%		↓ -3,5%	CAR	↑ 3,5%	COR	↑ 6,0%

Legenda: MOV - Movimentos, LUG - Lugares Oferecidos, PAX - Passageiros, LF - Load factor, CAR - Carga e COR - Correio

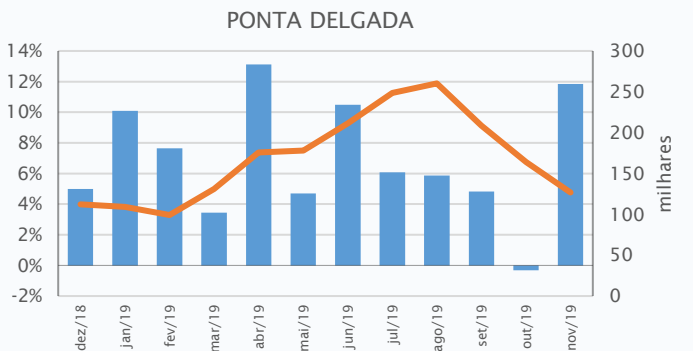
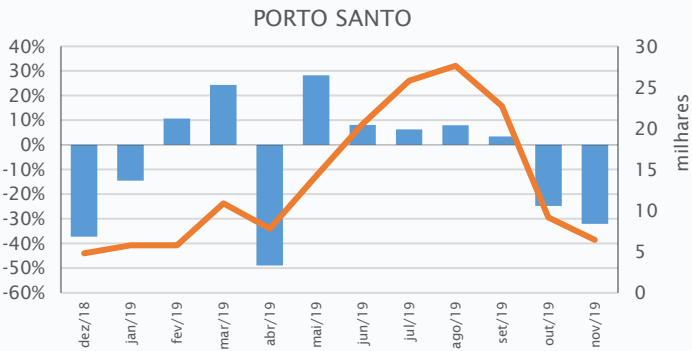
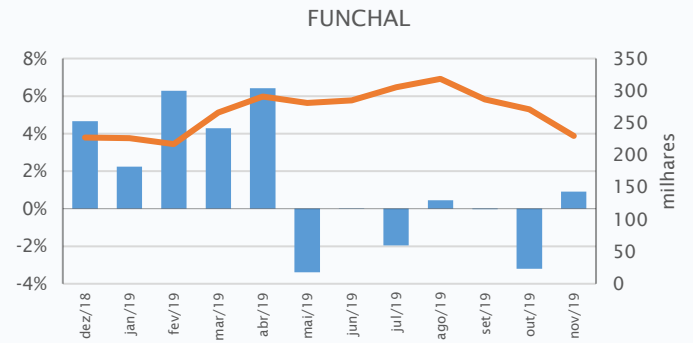
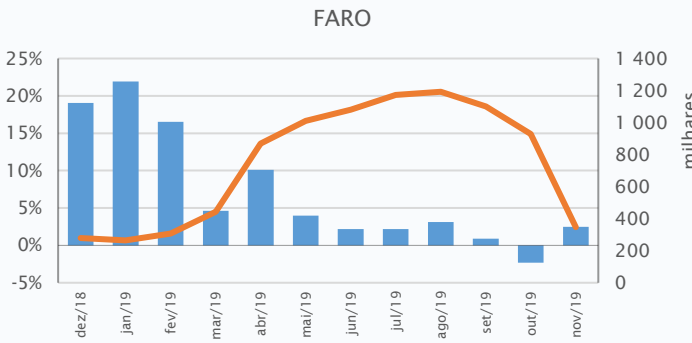
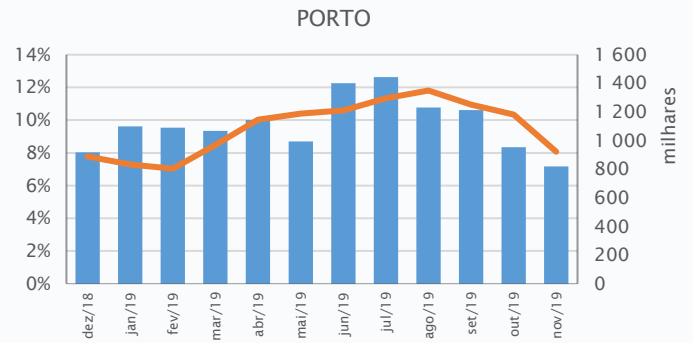
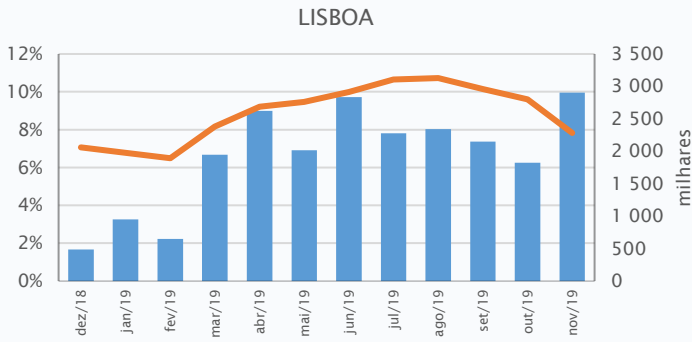
INDICADORES DE TRÁFEGO DOS PRINCIPAIS AEROPORTOS E AERÓDROMOS NACIONAIS

Movimentos / Passageiros / Carga

Principais Aeroportos e Aeródromos Nacionais	Movimentos O/D NOV 2019	Variação		Passageiros NOV 2019	Variação		Carga NOV 2019	Variação	
		(vs OUT 2019)	(vs NOV 2018)		(vs OUT 2019)	(vs NOV 2018)		(vs OUT 2019)	(vs NOV 2018)
LISBOA (LIS)	16.454	↓ -13,6%	↑ 0,9%	2.280.536	↓ -18,6%	↑ 10,0%	13.135.494	↓ -1,3%	↑ 16,7%
PORTO (OPO)	7.155	↓ -17,3%	↑ 1,1%	922.772	↓ -21,9%	↑ 7,2%	3.937.137	↓ -2,4%	↑ 12,8%
FARO (FAO)	2.473	↓ -58,2%	↓ -4,1%	347.896	↓ -62,6%	↑ 2,5%	5.163	↓ -36,4%	↓ -74,9%
FUNCHAL (FNC)	1.766	↓ -10,4%	↓ -5,9%	229.842	↓ -15,2%	↑ 0,9%	328.510	↓ -13,9%	↑ 9,2%
P.DELGADA (PDL)	1.259	↓ -21,4%	↑ 9,0%	126.676	↓ -22,7%	↑ 11,8%	456.244	↑ 6,5%	↑ 24,1%
TERCEIRA (TER)	778	↓ -15,1%	↑ 5,9%	52.653	↓ -12,5%	↑ 10,4%	249.719	↑ 45,4%	↑ 34,2%
HORTA (HOR)	281	↓ -26,4%	↑ 5,2%	14.062	↓ -33,6%	↑ 16,7%	79.947	↑ 22,7%	↑ 31,2%
BRAGANÇA (BGC)	48	↓ -44,2%	↓ -4,0%	226,0	↓ -33,1%	↓ -15,4%	0	-----	-----
P.SANTO (PXO)	150	↓ -13,8%	↓ -25,4%	6.428	↓ -29,9%	↓ -32,0%	2.652	↓ -19,5%	↓ -72,2%
CASCAIS (CAT)	245	↓ -36,2%	↑ 20,1%	605	↓ -29,6%	↑ 3,4%	0	-----	-----
PORTIMÃO (PRM)	46	↓ -47,7%	↓ -8,0%	194	↓ -57,5%	↓ -16,7%	0	-----	-----
PICO (PIX)	108	↓ -33,3%	↑ 11,3%	7.014	↓ -34,9%	↑ 23,8%	25.116	↑ 2,1%	↑ 12,0%
FLORES (FLW)	86	↓ -34,8%	↑ 13,2%	3.420	↓ -32,1%	↑ 26,3%	26.892	↓ -22,8%	↑ 21,2%
S.MARIA (SMA)	173	↓ -4,4%	↑ 13,8%	6.945	↓ -9,3%	↑ 6,6%	100.970	↓ -31,3%	↓ -51,3%
VISEU (VSE)	68	↓ -48,5%	↑ 3,0%	232	↓ -53,0%	↓ -40,5%	0	-----	-----
GRACIOSA (GRW)	108	↑ 5,9%	↑ 10,2%	4.061	↓ -11,7%	↑ 4,8%	30.817	↑ 63,2%	↑ 50,7%
S.JORGE (SJZ)	85	↓ -28,0%	↑ 11,8%	4.686	↓ -18,5%	↑ 11,9%	17.898	↑ 30,6%	↑ 27,3%
VILA REAL (VRL)	0	-----	-----	0	-----	-----	0	-----	-----
CORVO (CVU)	50	↓ -7,4%	↑ 8,7%	566	↓ -19,5%	↑ 2,9%	5.897	↓ -15,1%	↑ 93,3%
BEJA (BYJ)	6	↓ -70,0%	-----	17	↓ -90,7%	-----	0	-----	-----

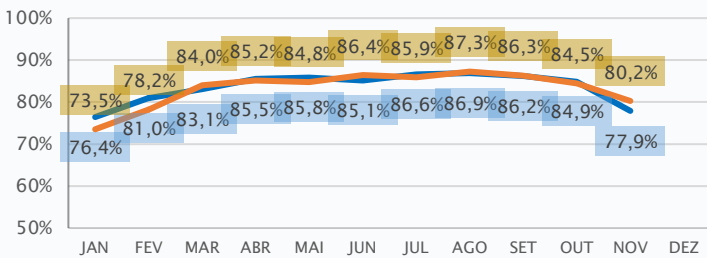
EVOLUÇÃO DOS PRINCIPAIS AEROPORTOS NACIONAIS

Passageiros



■ V/Hom 2019/2018

LOAD FACTOR 2018 / 2019



— LF 2018 — LF 2019

PASSAGEIROS TRANSPORTADOS	
Desde do início do ano	
novembro 2019	51.189.831
novembro 2018	47.719.146

Nota: Do total de passageiros anulou-se a duplicação dos passageiros transportados em tráfego doméstico.

PRINCIPAIS COMPANHIAS AÉREAS

Passageiros

Principais Companhias AéreasUU25:Z42	Passageiros NOV 2019	Variação	
		(vs OUT 2019)	(vs NOV 2018)
TAP - Portugal	1.276.837	↓ -18,5%	↑ 11,3%
Ryanair, Ltd.	697.355	↓ -27,9%	↑ 2,3%
EasyJet Europe Airline GmbH *	239.111	↓ -28,1%	
Easyjet Airline Company Limited	133.061	↓ -45,9%	↓ -62,5%
Vueling Airlines, S.A.	104.066	↓ -13,1%	↑ 39,8%
Transavia France	97.417	↓ -21,9%	↑ 7,1%
Deutsche Lufthansa Ag.	89.728	↓ -28,6%	↑ 5,8%
IBERIA L.A.E. S.A. OPERADORA	68.006	↓ -13,7%	↑ 3,1%
Transavia Airlines, Cv.	59.447	↓ -46,6%	↑ 4,5%
Sata Internacional, S.A.	58.408	↓ -24,7%	↑ 17,7%
British Airways, Plc.	56.301	↓ -27,5%	↑ 15,4%
Jet2.com (Channel Express)	49.605	↓ -60,2%	↑ 1,6%
Easyjet Switzerland SA	47.318	↓ -13,9%	↑ 6,2%
Air Europa Líneas Aéreas, S.A.U.	46.204	↓ -8,4%	↑ 17,4%
Air France	43.684	↓ -17,6%	↓ -3,2%

* Iniciou atividade em 26/03/2019

Nota: Do total de passageiros anulou-se a duplicação dos passageiros transportados no tráfego doméstico.

CAPACIDADE OFERECIDA POR REGIÃO

Lugares Oferecidos

Capacidade por Região	Lugares NOV 2019	Quota Lug %	Variação
			(vs NOV 2018)
UE Schengen	2.826.965	65,7%	↓ -5,8%
UE não Schengen	620.152	14,4%	↓ -0,1%
Schengen não UE	218.614	5,1%	↓ -32,0%
África	211.807	4,9%	↓ -9,2%
América do Sul	194.706	4,5%	↓ -56,3%
América do Norte	123.497	2,9%	↑ 87,5%
Europa não UE	54.440	1,3%	↓ -2,0%
Ásia/Pacífico	47.153	1,1%	↓ -2,6%
América Central e Caraíbas	4.203	0,1%	↓ -3,3%

Nota: Do total de lugares anulou-se a duplicação dos lugares oferecidos no tráfego doméstico.