

Principais indicadores de tráfego comercial regular e não regular (doméstico e internacional)  
Gabinete de Estudos e Controlo de Gestão  
[www.anac.pt](http://www.anac.pt) / e-mail: [gecg.eae@anac.pt](mailto:gecg.eae@anac.pt)

INDICADORES DE TRÁFEGO GLOBAIS

Movimentos / Lugares Oferecidos / Passageiros / Load Factor / Carga / Correio

Tráfego Total

Δ HOMÓLOGA (vs NOV 2016)	MOV	↑ 10,4%	LUG	↑ 13,6%	PAX	↑ 13,8%	LF 80,1%	↑ 0,2%	CAR	↑ 21,0%	COR	↑ 9,5%
EM CADEIA (vs OUT 2017)	MOV	↓ -22,4%	LUG	↓ -23,8%	PAX	↓ -29,6%		↓ -6,6%	CAR	↓ -1,2%	COR	↓ -19,4%

Tráfego Regular

Δ HOMÓLOGA (vs NOV 2016)	MOV	↑ 10,2%	LUG	↑ 14,2%	PAX	↑ 14,5%	LF 80,3%	↑ 0,2%	CAR	↑ 13,6%	COR	↑ 7,3%
EM CADEIA (vs OUT 2017)	MOV	↓ -21,6%	LUG	↓ -22,6%	PAX	↓ -28,5%		↓ -6,6%	CAR	↓ -2,4%	COR	↓ -20,2%

Tráfego Não Regular

Δ HOMÓLOGA (vs NOV 2016)	MOV	↑ 13,3%	LUG	↓ -23,0%	PAX	↓ -27,8%	LF 76,2%	↓ -5,0%	CAR	↑ 151,7%	COR	-----
EM CADEIA (vs OUT 2017)	MOV	↓ -44,4%	LUG	↓ -70,1%	PAX	↓ -72,8%		↓ -7,6%	CAR	↑ 3,2%	COR	↑ 67,6%

Tráfego Internacional

Δ HOMÓLOGA (vs NOV 2016)	MOV	↑ 13,0%	LUG	↑ 15,3%	PAX	↑ 14,9%	LF 80,8%	↓ -0,2%	CAR	↑ 22,5%	COR	-----
EM CADEIA (vs OUT 2017)	MOV	↓ -23,1%	LUG	↓ -24,6%	PAX	↓ -30,6%		↓ -7,0%	CAR	↓ -1,2%	COR	↑ 67,6%

Tráfego Doméstico

Δ HOMÓLOGA (vs NOV 2016)	MOV	↓ -0,1%	LUG	↑ 2,0%	PAX	↑ 5,1%	LF 74,0%	↑ 2,2%	CAR	↑ 1,6%	COR	↓ -4,7%
EM CADEIA (vs OUT 2017)	MOV	↓ -19,4%	LUG	↓ -17,5%	PAX	↓ -20,4%		↓ -2,7%	CAR	↓ -0,9%	COR	↑ 12,7%

Legenda: MOV - Movimentos, LUG - Lugares Oferecidos, PAX - Passageiros, CAR - Carga e COR - Correio

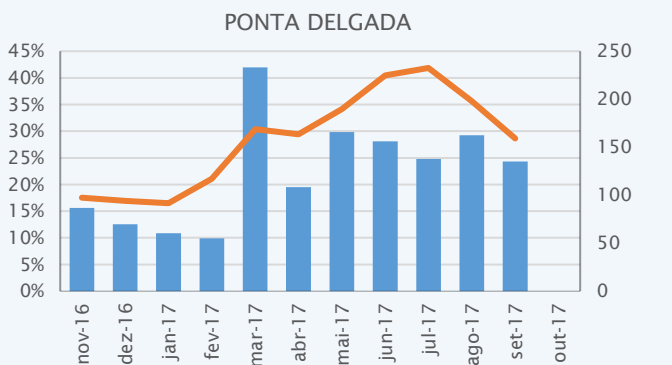
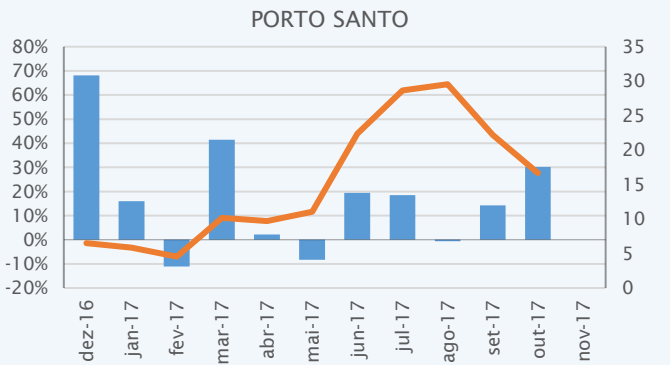
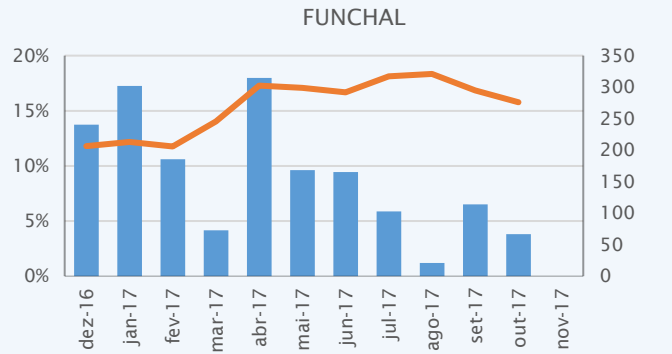
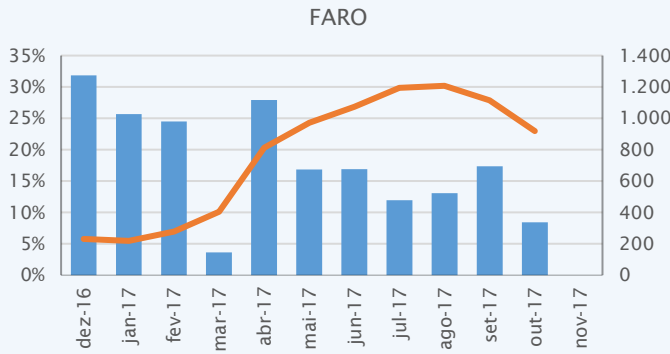
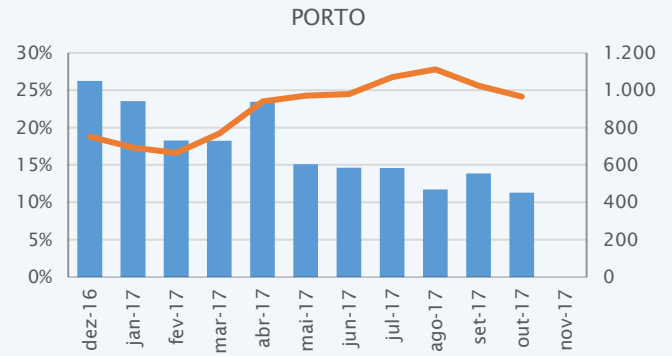
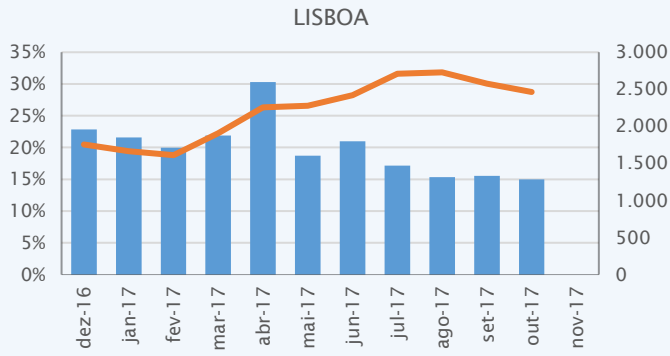
INDICADORES DE TRÁFEGO DOS PRINCIPAIS AEROPORTOS E AÉRODROMOS NACIONAIS

Movimentos / Passageiros / Carga

Principais Aeroportos e Aeródromos Nacionais	Moviment os NOV 2017	Variação		Passageir os NOV 2017	Variação		Carga OUT 2017	Variação	
		(vs OUT 2017)	(vs NOV 2016)		(vs OUT 2017)	(vs NOV 2016)		(vs OUT 2017)	(vs NOV 2016)
LISBOA (LIS)	16 081	↓ -9,8%	↑ 15,0%	2 019 774	↓ -18,0%	↑ 17,3%	10 687 821	↓ -2,7%	↑ 21,6%
PORTO (OPO)	6 364	↓ -14,4%	↑ 7,8%	769 884	↓ -20,2%	↑ 10,5%	3 820 155	↑ 3,7%	↑ 17,1%
FARO (FAO)	2 138	↓ -63,9%	↓ -2,5%	293 133	↓ -68,1%	↑ 0,5%	3 934	↓ -56,1%	↓ -58,4%
FUNCHAL (FNC)	1 813	↓ -15,3%	↓ -0,8%	219 810	↓ -20,4%	↑ 6,0%	249 336	↑ 7,0%	↓ -3,8%
P,DELGADA (PDL)	1 354	↓ -29,8%	↓ -6,2%	104 203	↓ -34,5%	↑ 3,2%	395 817	↓ -1,7%	↑ 2,1%
TERCEIRA (TER)	780	↓ -18,1%	↓ -2,9%	45 308	↓ -19,0%	↑ 14,6%	193 627	↑ 17,8%	↑ 3,5%
HORTA (HOR)	322	↓ -30,2%	↓ -9,8%	11 293	↓ -38,5%	↓ -0,9%	77 216	↑ 22,1%	↑ 23,0%
BRAGANÇA (BGC)	196	↓ -47,0%	↓ -3,9%	206	↓ -22,0%	↑ 19,1%	0	-----	-----
P.SANTO (PXO)	171	↓ -28,5%	↑ 9,6%	6 830	↓ -59,0%	↑ 18,9%	2 746	↓ -35,3%	↓ -36,4%
CASCAIS (CAT)	209	↓ -31,5%	↑ 18,8%	529	↓ -38,8%	↑ 13,0%	0	-----	-----
PORTIMÃO (PRM)	175	↓ -43,7%	↑ 24,1%	100	↓ -61,8%	↑ 29,9%	0	-----	-----
PICO (PIX)	142	↓ -25,7%	↓ -12,9%	5 720	↓ -35,6%	↑ 10,0%	28 064	↑ 11,3%	↑ 19,0%
FLORES (FLW)	174	↓ -25,6%	↑ 1,2%	3 000	↓ -33,1%	↑ 15,1%	29 345	↑ 30,8%	↑ 29,1%
S.MARIA (SMA)	178	↑ 7,2%	↓ -4,8%	5 836	↓ -12,5%	↓ -3,8%	108 494	↓ -24,1%	↑ 728,2%
WISEU (VSE)	179	↓ -40,7%	↑ 24,3%	492	↓ -30,8%	↑ 80,2%	0	-----	-----
GRACIOSA (GRW)	157	↓ -3,1%	↑ 18,9%	3 481	↓ -15,4%	↑ 7,7%	11 885	↓ -33,7%	↓ -19,5%
S.JORGE (SJZ)	117	↓ -24,5%	↓ -0,8%	3 777	↓ -26,3%	↑ 1,5%	11 030	↓ -15,2%	↓ -21,4%
VILA REAL (VRL)	98	↓ -41,7%	↑ 11,4%	291	↓ -34,9%	↑ 40,6%	0	-----	-----
CORVO (CVU)	69	↓ -5,5%	↓ -4,2%	504	↓ -24,8%	↑ 22,6%	3 558	↑ 11,9%	↓ -25,5%
BEJA (BYJ)	9	↓ -18,2%	↑ 125,0%	32	↓ -34,7%	↑ 300,0%	0	-----	-----

# EVOLUÇÃO DOS PRINCIPAIS AEROPORTOS NACIONAIS

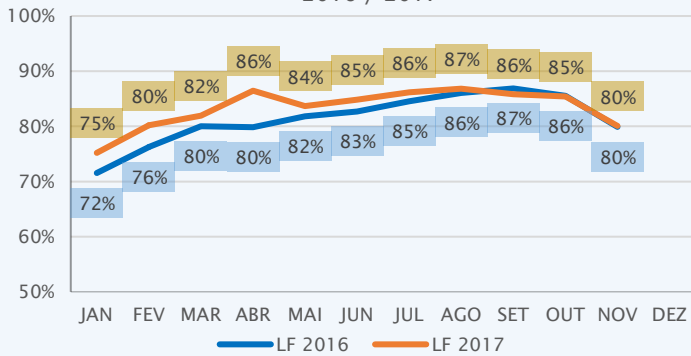
## Passageiros



■ V/Hom 2016/2015

— N° de Passageiros

### LOAD FACTOR 2016 / 2017



PASSAGEIROS TRANSPORTADOS	
Desde do início do ano	
Outubro 2017	<b>44.533.997</b> Provisório
Outubro 2016	<b>38.065.008</b> Provisório

PRINCIPAIS COMPANHIAS AÉREAS

Passageiros

Principais Companhias Aéreas	Passageiros NOV 2017	Variação	
		(vs OUT 2017)	(vs NOV 2016)
TAP - Portugal	1 154 543	↓ -14,5%	↑ 17,1%
Ryanair, Ltd.	605 839	↓ -27,3%	↑ 14,2%
Easyjet Airline Company Limited	322 381	↓ -38,2%	↑ 10,8%
Transavia France	81 060	↓ -42,0%	↑ 8,8%
Deutsche Lufthansa Ag.	80 677	↓ -29,6%	↑ 40,6%
Vueling Airlines, S.A.	73 015	↓ -24,9%	↑ 16,0%
Transavia Airlines, Cv.	48 041	↓ -52,9%	↓ -5,9%
SATA Internacional, S.A.	47 998	↓ -43,6%	↓ -3,9%
British Airways, Plc.	45 263	↓ -33,4%	↑ 7,6%
Air France	41 206	↓ -16,7%	↑ 38,1%
Easyjet Switzerland SA	39 205	↓ -17,3%	↑ 10,8%
IBERIA L.A.E. S.A. OPERADORA	38 681	↑ 0,5%	↑ 7,9%
Jet2.com (Channel Express)	36 784	↓ -60,0%	↑ 97,6%
SATA Air Açores	34 797	↓ -28,8%	↑ 0,6%
Air Europa Líneas Aéreas, S.A.U.	34 779	↑ 1,5%	↑ 32,3%

CAPACIDADE OFERECIDA POR REGIÃO

Lugares Oferecidos

Capacidade por Região	Lugares NOV 2017	Quota Lug %	Variação
			(vs NOV 2016)
UE Schengen	2 601 646	66,2%	↑ 16,8%
UE não Schengen	515 694	13,1%	↓ -4,2%
Schengen não UE	214 491	5,5%	↓ -0,1%
África	199 151	5,1%	↑ 16,9%
América do Sul	182 976	4,7%	↑ 21,2%
América do Norte	122 491	3,1%	↑ 28,5%
Ásia/Pacífico	63 003	1,6%	↑ 33,9%
Europa não UE	26 332	0,7%	↑ 162,5%
América Central e Caraíbas	4 077	0,1%	↓ -31,5%