

Principais indicadores de tráfego comercial regular e não regular (doméstico e internacional)  
Gabinete de Estudos e Controlo de Gestão  
[www.anac.pt](http://www.anac.pt) / e-mail: [gecg.eae@anac.pt](mailto:gecg.eae@anac.pt)

INDICADORES DE TRÁFEGO GLOBAIS

Movimentos / Lugares Oferecidos / Passageiros / Load Factor / Carga / Correio

Tráfego Total

Δ HOMÓLOGA (vs ABR 2016)	MOV	↑ 13,9%	LUG	↑ 18,2%	PAX	↑ 27,9%	LF 86,4%	↑ 6,6%	CAR	↑ 17,5%	COR	↓ -3,5%
EM CADEIA (vs MAR 2017)	MOV	↑ 21,4%	LUG	↑ 24,0%	PAX	↑ 30,8%		↑ 4,5%	CAR	↓ -9,1%	COR	↓ -10,9%

Tráfego Regular

Δ HOMÓLOGA (vs ABR 2016)	MOV	↑ 14,7%	LUG	↑ 19,4%	PAX	↑ 29,4%	LF 86,7%	↑ 6,7%	CAR	↑ 14,7%	COR	↓ -3,5%
EM CADEIA (vs MAR 2017)	MOV	↑ 21,6%	LUG	↑ 23,7%	PAX	↑ 30,4%		↑ 4,4%	CAR	↓ -8,4%	COR	↓ -10,9%

Tráfego Não Regular

Δ HOMÓLOGA (vs ABR 2016)	MOV	-1,4%	LUG	↓ -17,3%	PAX	↓ -15,6%	LF 80,8%	↑ 1,7%	CAR	↑ 79,0%	COR	----
EM CADEIA (vs MAR 2017)	MOV	↑ 45,0%	LUG	↑ 91,1%	PAX	↑ 98,0%		↑ 2,8%	CAR	↓ -17,1%	COR	----

Tráfego Internacional

Δ HOMÓLOGA (vs ABR 2016)	MOV	↑ 14,5%	LUG	↑ 18,7%	PAX	↑ 28,1%	LF 87,4%	↑ 6,4%	CAR	↑ 19,5%	COR	----
EM CADEIA (vs MAR 2017)	MOV	↑ 22,6%	LUG	↑ 25,7%	PAX	↑ 31,7%		↑ 4,0%	CAR	↓ -9,5%	COR	----

Tráfego Doméstico

Δ HOMÓLOGA (vs ABR 2016)	MOV	↑ 11,4%	LUG	↑ 13,8%	PAX	↑ 26,6%	LF 78,7%	↑ 8,0%	CAR	↓ -5,7%	COR	↓ -12,0%
EM CADEIA (vs MAR 2017)	MOV	↑ 16,6%	LUG	↑ 12,1%	PAX	↑ 23,5%		↑ 7,3%	CAR	↓ -2,9%	COR	↓ -17,8%

Legenda: MOV – Movimentos, LUG – Lugares Oferecidos, PAX – Passageiros, CAR – Carga e COR - Correio

## INDICADORES DE TRÁFEGO DOS PRINCIPAIS AEROPORTOS E AÉRODROMOS NACIONAIS

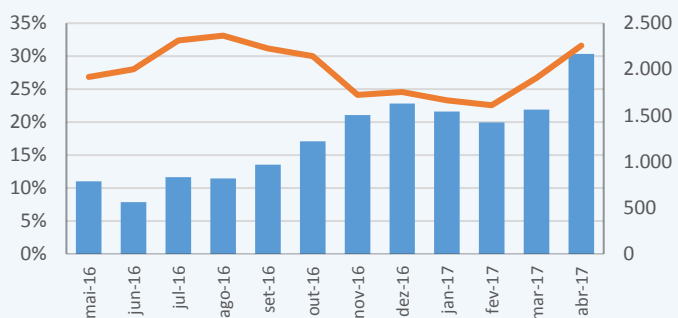
## Movimentos / Passageiros / Carga

Principais Aeroportos e Aeródromos Nacionais	Movimentos ABR 2017	Variação		Passageiros ABR 2017	Variação		Carga ABR 2017	Variação	
		(vs MAR 2017)	(vs ABR 2016)		(vs MAR 2017)	(vs ABR 2016)		(vs MAR 2017)	(vs ABR 2016)
LISBOA (LIS)	16 373	↑ 9,7%	↑ 11,9%	2 258 077	↑ 18,5%	↑ 30,3%	9 118 946	↓ -4,6%	↑ 25,3%
PORTO (OPO)	7 140	↑ 13,0%	↑ 12,0%	940 377	↑ 22,3%	↑ 23,5%	2 954 219	↓ -20,5%	↑ 1,2%
FARO (FAO)	5 285	↑ 82,9%	↑ 16,5%	813 037	↑ 100,6%	↑ 27,9%	7 395	↑ 50,5%	↓ -37,8%
FUNCHAL (FNC)	2 386	↑ 18,2%	↑ 5,7%	302 216	↑ 23,1%	↑ 18,0%	251 753	↑ 6,9%	↑ 6,3%
P.DELGADA (PDL)	2 001	↑ 24,8%	↑ 29,2%	168 654	↑ 44,1%	↑ 42,0%	381 251	↓ -2,3%	↓ -8,2%
TERCEIRA (TER)	994	↑ 9,1%	↑ 18,6%	61 361	↑ 19,7%	↑ 37,1%	145 192	↓ -25,2%	↓ -28,8%
HORTA (HOR)	490	↑ 22,2%	↑ 11,9%	19 365	↑ 42,6%	↑ 22,3%	44 917	↓ -26,8%	↓ -13,6%
BRAGANÇA (BGC)	380	↑ 52,6%	↓ -4,3%	334	↑ 56,1%	↑ 51,1%	0	-----	-----
P.SANTO (PXO)	251	↑ 19,0%	↓ -2,7%	9 723	↓ -4,7%	↑ 2,2%	4 565	↓ -14,6%	↓ -28,2%
CASCAIS (XXC)	278	↑ 43,3%	↑ 19,3%	772	↑ 39,6%	↑ 60,2%	0	-----	-----
PORTIMÃO (PRM)	297	↑ 88,0%	↑ 63,2%	206	↑ 178,4%	↑ 178,4%	0	-----	-----
PICO (PIX)	198	↑ 36,6%	↓ -1,0%	9 665	↑ 74,5%	↑ 16,5%	26 166	↓ -2,5%	↓ -14,2%
FLORES (FLW)	263	↑ 61,3%	↑ 31,5%	4 743	↑ 67,2%	↑ 26,2%	22 332	↓ -19,5%	↑ 2,8%
S.MARIA (SMA)	184	↓ -2,6%	↓ -9,8%	7 726	↑ 4,6%	↑ 1,6%	14 161	↓ -36,9%	↓ -21,7%
WISEU (VSE)	348	↑ 89,1%	↑ 128,9%	871	↑ 134,8%	↑ 272,2%	0	-----	-----
GRACIOSA (GRW)	151	↑ 2,0%	↓ -5,0%	4 212	↑ 9,7%	↑ 12,8%	13 085	↓ -6,0%	↓ -42,9%
S.JORGE (SJZ)	145	↑ 48,0%	↓ -7,6%	5 311	↑ 59,3%	↑ 18,2%	13 201	↑ 28,8%	↓ -23,0%
VILA REAL (VRL)	170	↑ 49,1%	↑ 21,4%	461	↑ 65,8%	↑ 64,1%	0	-----	-----
CORVO (CVU)	71	↑ 1,4%	↑ 61,4%	535	↑ 17,8%	↑ 0,9%	2 997	↓ -34,8%	↑ 7,0%
BEJA (BYJ)	8	-----	-----	785	-----	-----	0	-----	-----

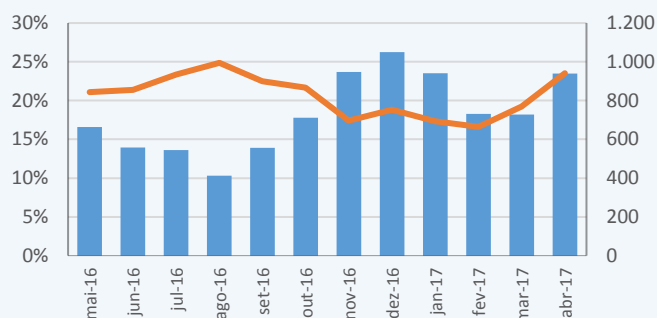
# EVOLUÇÃO DOS PRINCIPAIS AEROPORTOS NACIONAIS

## Passageiros

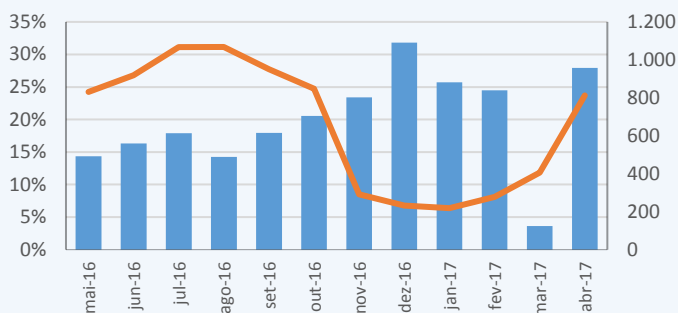
### LISBOA



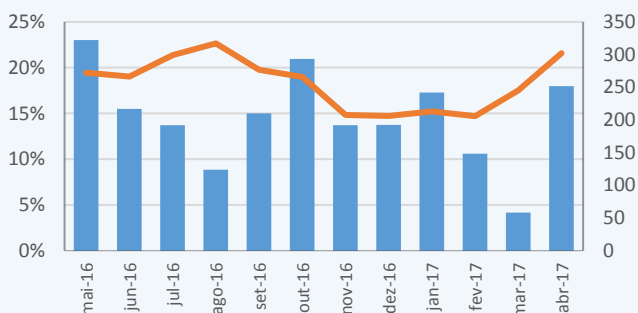
### PORTO



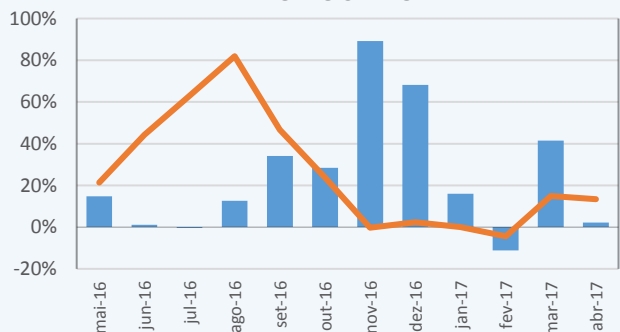
### FARO



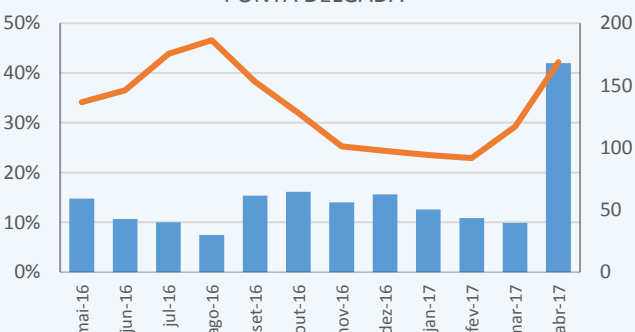
### FUNCHAL



### PORTO SANTO



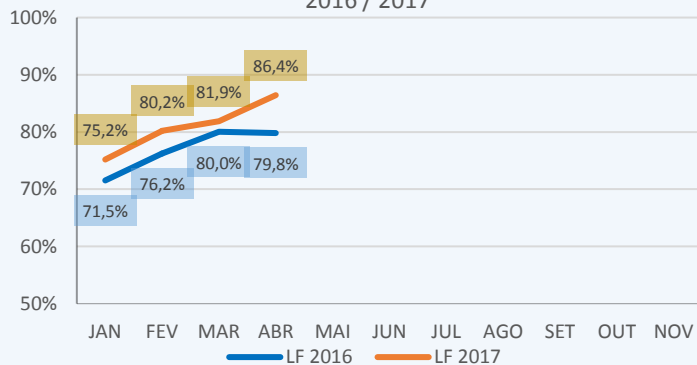
### PONTA DELGADA



■ V/Hom 2016/2015

— Nº de Passageiros

### LOAD FACTOR 2016 / 2017



PASSAGEIROS TRANSPORTADOS	
Desde do início do ano	
Abril 2017	<b>12.595.427</b> Provisório
Abril 2016	<b>10.378.426</b> Provisório

PRINCIPAIS COMPANHIAS AÉREAS

Passageiros

Principais Companhias Aéreas	Passageiros ABR 2017	Variação	
		(vs MAR 2017)	(vs ABR 2016)
TAP - Portugal	1 189 921	↑ 44,9%	↑ 35,0%
Ryanair, Ltd.	839 241	↑ 55,7%	↑ 24,2%
Easyjet Airline Company Limited	488 171	↑ 50,1%	↑ 15,4%
Transavia France	142 249	↑ 90,5%	↑ 38,1%
Deutsche Lufthansa Ag.	115 544	↑ 63,0%	↑ 26,3%
Transavia Airlines, Cv.	96 079	↑ 84,6%	↑ 21,1%
SATA Internacional, S.A.	95 198	↑ 72,7%	↑ 49,9%
Vueling Airlines, S.A.	91 266	↑ 79,9%	↑ 30,1%
Monarch Airlines Ltd	79 949	↑ 106,1%	↑ 99,0%
Jet2.com (Channel Express)	60 550	↑ 201,8%	↑ 62,9%
British Airways, Plc.	60 519	↑ 30,2%	↑ 13,6%
SATA Air Açores	52 918	↑ 34,4%	↑ 18,6%
Brussels Airlines	46 857	↑ 335,8%	↑ 82,2%
Aer Lingus, Plc.	46 360	↑ 166,0%	↑ 25,0%
Air France	46 310	↑ 43,0%	↑ 28,3%

CAPACIDADE OFERECIDA POR REGIÃO

Lugares Oferecidos

Capacidade por Região	Lugares ABR 2017	Quota Lug %	Variação
			(vs ABR 2016)
UE Schengen	3 026 094	62,9%	↑ 16,1%
UE não Schengen	973 300	20,2%	↑ 21,3%
Schengen não UE	260 200	5,4%	↑ 32,0%
África	178 222	3,7%	↑ 23,2%
América do Sul	156 816	3,3%	↑ 9,1%
América do Norte	137 107	2,8%	↑ 50,9%
Ásia/Pacífico	59 621	1,2%	↓ -18,8%
Europa não UE	14 371	0,3%	↑ 56,3%
América Central e Caraíbas	7 731	0,2%	↑ 46,6%