



MONITORIZAÇÃO MENSAL DO TRÁFEGO AÉREO

INFRESTRUTURAS AEROPORTUÁRIAS NACIONAIS

MARÇO 2019

Principais indicadores de tráfego comercial regular e não regular (doméstico e internacional)
 Gabinete de Estudos e Controlo de Gestão
www.anac.pt / e-mail: gecg.eae@anac.pt

INDICADORES DE TRÁFEGO GLOBAIS

Movimentos / Lugares Oferecidos / Passageiros / Load Factor / Carga / Correio

Tráfego Total

Δ HOMÓLOGA (vs MAR 2018)	MOV	↑ 1,2%	LUG	↑ 5,1%	PAX	↑ 6,2%	LF 83,9%	↑ 0,8%	CAR	↑ 4,9%	COR	↑ 3,5%
EM CADEIA (vs FEV 2019)	MOV	↑ 16,6%	LUG	↑ 17,4%	PAX	↑ 26,0%		↑ 5,7%	CAR	↑ 23,3%	COR	↑ 17,7%

Tráfego Regular

Δ HOMÓLOGA (vs MAR 2018)	MOV	↑ 1,2%	LUG	↑ 5,2%	PAX	↑ 6,4%	LF 83,4%	↑ 0,9%	CAR	↑ 4,6%	COR	↑ 1,9%
EM CADEIA (vs FEV 2019)	MOV	↑ 16,4%	LUG	↑ 17,3%	PAX	↑ 25,9%		↑ 5,8%	CAR	↑ 22,8%	COR	↑ 17,4%

Tráfego Não Regular

Δ HOMÓLOGA (vs MAR 2018)	MOV	↓ -3,5%	LUG	↓ -18,2%	PAX	↓ -21,8%	LF 75,5%	↓ -3,4%	CAR	↑ 13,9%	COR	↑ 69,3%
EM CADEIA (vs FEV 2019)	MOV	↑ 20,3%	LUG	↑ 8,0%	PAX	↑ 15,0%		↑ 4,6%	CAR	↑ 24,7%	COR	↑ 27,2%

Tráfego Internacional

Δ HOMÓLOGA (vs MAR 2018)	MOV	↑ 1,9%	LUG	↑ 4,8%	PAX	↑ 6,7%	LF 85,1%	↑ 1,6%	CAR	↑ 4,5%	COR	-----
EM CADEIA (vs FEV 2019)	MOV	↑ 17,0%	LUG	↑ 18,3%	PAX	↑ 26,3%		↑ 5,4%	CAR	↑ 23,5%	COR	-----

Tráfego Doméstico

Δ HOMÓLOGA (vs MAR 2018)	MOV	↓ -2,0%	LUG	↑ 7,8%	PAX	↑ 1,6%	LF 74,6%	↓ -4,6%	CAR	↑ 11,6%	COR	↓ -3,2%
EM CADEIA (vs FEV 2019)	MOV	↑ 14,5%	LUG	↑ 11,6%	PAX	↑ 22,9%		↑ 6,9%	CAR	↑ 20,2%	COR	↑ 10,5%

Legenda: MOV - Movimentos, LUG - Lugares Oferecidos, PAX - Passageiros, CAR - Carga e COR - Correio

INDICADORES DE TRÁFEGO DOS PRINCIPAIS AEROPORTOS E AÉRODROMOS NACIONAIS

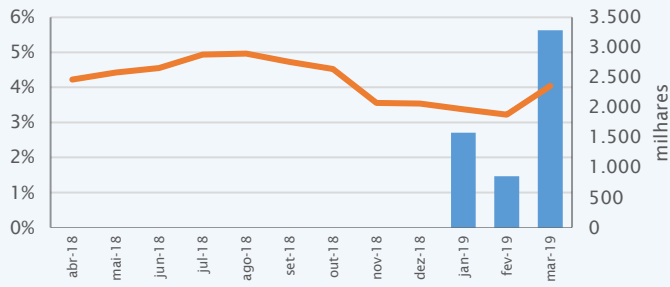
Movimentos / Passageiros / Carga

Principais Aeroportos e Aeródromos Nacionais	Movimentos MAR 2019	Variação		Passageiros MAR 2019	Variação		Carga MAR 2019	Variação	
		(vs FEV 2019)	(vs MAR 2018)		(vs FEV 2019)	(vs MAR 2018)		(vs FEV 2019)	(vs MAR 2018)
LISBOA (LIS)	16 901	↑ 15,0%	↓ -0,2%	2 358 359	↑ 25,5%	↑ 5,6%	11 775 543	↑ 24,2%	↑ 10,4%
PORTO (OPO)	7 185	↑ 14,7%	↑ 3,8%	961 301	↑ 19,6%	↑ 8,4%	3 296 868	↑ 15,1%	↓ -2,3%
FARO (FAO)	2 927	↑ 30,7%	↓ -2,5%	440 526	↑ 43,7%	↑ 4,2%	6 304	↑ 28,2%	↑ 19,5%
FUNCHAL (FNC)	1 990	↑ 12,0%	↑ 2,3%	263 562	↑ 21,4%	↑ 3,4%	307 615	↑ 8,5%	↑ 662,3%
P.DELGADA (PDL)	1 631	↑ 19,1%	↑ 3,6%	131 162	↑ 32,3%	↑ 3,4%	388 968	↑ 25,5%	↑ 133,0%
TERCEIRA (TER)	870	↑ 12,0%	↑ 5,2%	55 669	↑ 26,8%	↑ 4,3%	252 285	↑ 33,7%	↑ 210,3%
HORTA (HOR)	372	↑ 11,7%	↑ 5,7%	15 077	↑ 29,7%	↑ 7,3%	73 912	↑ 27,6%	↑ 185,7%
BRAGANÇA (BGC)	206	↑ 9,6%	↓ -11,2%	240	↑ 45,5%	↑ 10,1%	0	-----	-----
P.SANTO (PXO)	205	↑ 36,7%	↑ 7,9%	10 867	↑ 87,5%	↑ 24,4%	6 412	↑ 227,5%	↑ 1511,1%
CASCAIS (XXC)	219	↑ 25,1%	↑ 1,9%	690	↑ 38,6%	↑ 32,9%	0	-----	-----
PORTIMÃO (PRM)	157	↑ 25,6%	↓ -17,8%	305	↑ 71,3%	↑ 132,8%	0	-----	-----
PICO (PIX)	155	↑ 17,4%	↓ -6,1%	6 716	↑ 37,5%	↓ -12,1%	27 143	↑ 31,8%	↑ 144,4%
FLORES (FLW)	179	↑ 18,5%	↑ 7,8%	3 536	↑ 42,4%	↑ 9,0%	20 203	↑ 24,3%	↑ 66,6%
S.MARIA (SMA)	171	↑ 1,2%	↓ -10,5%	7 014	↓ -0,1%	↑ 2,8%	73 551	↑ 197,8%	↓ -35,7%
WISEU (VSE)	180	↑ 25,0%	↑ 4,7%	529	↑ 54,7%	↑ 31,3%	0	-----	-----
GRACIOSA (GRW)	158	↑ 11,3%	↑ 4,6%	4 162	↑ 16,3%	↑ 2,2%	32 106	↑ 56,0%	↑ 179,1%
S.JORGE (SJZ)	140	↑ 16,7%	↓ -13,0%	4 684	↑ 18,3%	↓ -1,8%	15 102	↑ 8,1%	↑ 213,5%
VILA REAL (VRL)	100	↑ 22,0%	↓ -9,1%	360	↑ 55,8%	↑ 44,6%	0	-----	-----
CORVO (CVU)	78	↑ 8,3%	↑ 9,9%	648	↑ 20,7%	↑ 5,7%	3 312	↑ 42,0%	↑ 457,6%
BEJA (BYJ)		-----	↓ -100,0%		-----	↓ -100,0%		-----	-----

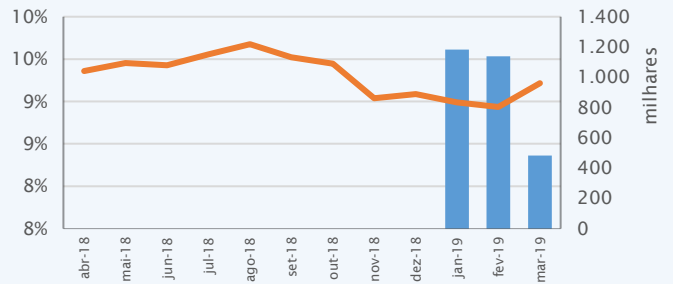
EVOLUÇÃO DOS PRINCIPAIS AEROPORTOS NACIONAIS

Passageiros

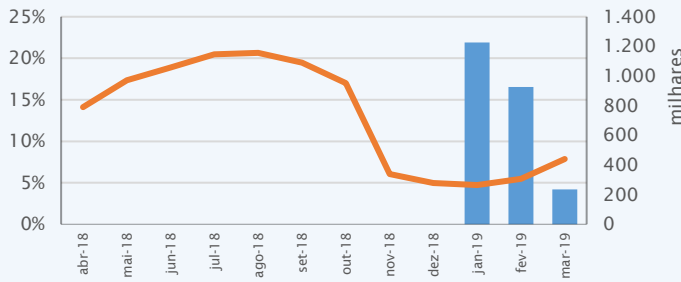
LISBOA



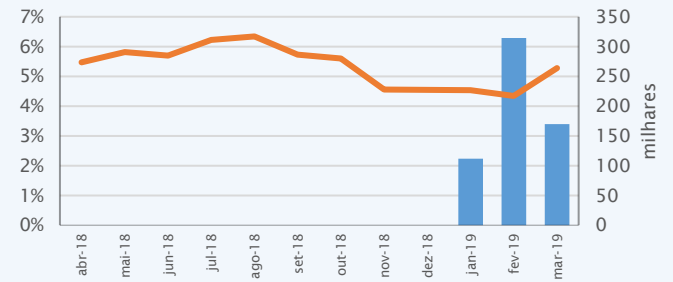
PORTO



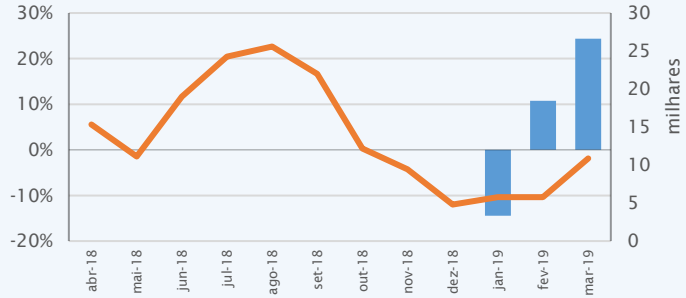
FARO



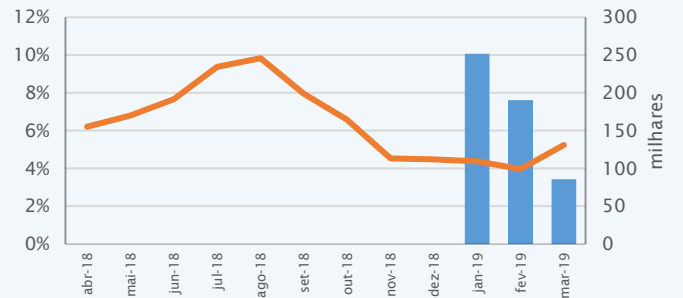
FUNCHAL



PORTO SANTO



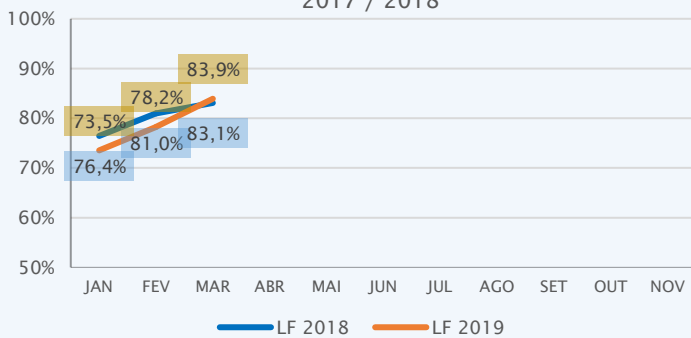
PONTA DELGADA



■ V/Hom 2019/2018

— Nº de Passageiros

LOAD FACTOR 2017 / 2018



PASSAGEIROS TRANSPORTADOS	
Desde do início do ano	
Março 2019	10 050 699 Provisório
Março 2018	9 489 896

PRINCIPAIS COMPANHIAS AÉREAS

Passageiros

Principais Companhias Aéreas	Passageiros MAR 2019	Variação	
		(vs FEV2019)	(vsMAR 2018)
TAP - Portugal	1 314 509	↑ 28,5%	↑ 4,4%
Ryanair, Ltd.	722 005	↑ 14,3%	↑ 7,0%
Easyjet Airline Company Limited	443 391	↑ 18,3%	↑ 6,8%
Transavia France	126 688	↑ 33,9%	↑ 2,0%
Deutsche Lufthansa Ag.	97 534	↑ 36,7%	↓ -0,7%
Vueling Airlines, S.A.	87 641	↑ 24,7%	↑ 0,5%
Transavia Airlines, Cv.	69 941	↑ 16,0%	↑ 11,5%
Iberia I.a.e. s.a. Operadora	69 058	↑ 37,6%	↑ 50,5%
Jet2.com (Channel Express)	66 676	↑ 42,3%	↑ 20,4%
British Airways, Plc.	64 665	↑ 48,5%	↑ 13,3%
SATA Internacional, S.A.	61 241	↑ 49,7%	↓ -1,1%
Air France	49 348	↑ 20,6%	↑ 11,9%
Easyjet Switzerland SA	47 660	↑ 20,4%	↑ 17,6%
Air Europa Líneas Aéreas, S.A.U.	45 074	↑ 28,1%	↑ 38,5%
Eurowings GmbH	44 366	↑ 26,1%	↑ 14,0%

CAPACIDADE OFERECIDA POR REGIÃO

Lugares Oferecidos

Capacidade por Região	Lugares MAR 2019	Quota Lug %	Variação	
			(vsMAR 2018)	
UE Schengen	3 035 602	66,1%	↑	5,9%
UE não Schengen	677 077	14,7%	↑	3,5%
África	223 205	4,9%	↑	6,8%
Schengen não UE	221 261	4,8%	↓	-6,4%
América do Sul	203 015	4,4%	↑	9,4%
América do Norte	129 529	2,8%	↑	4,6%
Europa não UE	54 676	1,2%	↓	-1,1%
Ásia/Pacífico	49 320	1,1%	↑	44,4%
América Central e Caraíbas	530	0,01%	↓	-89,3%