

Principais indicadores de tráfego comercial regular e não regular (doméstico e internacional)
Gabinete de Estudos e Controlo de Gestão
www.anac.pt / e-mail: gecg.eae@anac.pt

INDICADORES DE TRÁFEGO GLOBAIS

Movimentos / Lugares Oferecidos / Passageiros / Load Factor / Carga / Correio

Tráfego Total

Δ HOMÓLOGA (vs MAR 2016)	MOV	↑ 10,2%	LUG	↑ 14,0%	PAX	↑ 16,7%	LF 81,9%	↑ 1,9%	CAR	↑ 22,7%	COR	↓ -1,4%
EM CADEIA (vs FEV 2017)	MOV	↑ 17,4%	LUG	↑ 18,7%	PAX	↑ 21,3%		↑ 1,7%	CAR	↑ 18,4%	COR	↑ 9,6%

Tráfego Regular

Δ HOMÓLOGA (vs MAR 2016)	MOV	↑ 11,0%	LUG	↑ 15,2%	PAX	↑ 17,9%	LF 82,3%	↑ 1,9%	CAR	↑ 24,4%	COR	↓ -1,3%
EM CADEIA (vs FEV 2017)	MOV	↑ 16,8%	LUG	↑ 18,6%	PAX	↑ 21,4%		↑ 1,9%	CAR	↑ 18,0%	COR	↑ 9,6%

Tráfego Não Regular

Δ HOMÓLOGA (vs MAR 2016)	MOV	↓ -13,9%	LUG	↓ -35,4%	PAX	↓ -36,9%	LF 78,0%	↓ -1,8%	CAR	↑ 4,7%	COR	----
EM CADEIA (vs FEV 2017)	MOV	↑ 12,5%	LUG	↓ -6,8%	PAX	↓ -7,3%		↓ -0,4%	CAR	↑ 23,9%	COR	----

Tráfego Internacional

Δ HOMÓLOGA (vs MAR 2016)	MOV	↑ 7,9%	LUG	↑ 13,0%	PAX	↑ 16,9%	LF 83,4%	↑ 2,8%	CAR	↑ 24,8%	COR	----
EM CADEIA (vs FEV 2017)	MOV	↑ 18,4%	LUG	↑ 19,4%	PAX	↑ 21,8%		↑ 1,6%	CAR	↑ 18,7%	COR	----

Tráfego Doméstico

Δ HOMÓLOGA (vs MAR 2016)	MOV	↑ 21,0%	LUG	↑ 22,1%	PAX	↑ 15,1%	LF 71,5%	↓ -4,4%	CAR	↓ -1,7%	COR	↓ -5,9%
EM CADEIA (vs FEV 2017)	MOV	↑ 13,6%	LUG	↑ 14,5%	PAX	↑ 17,3%		↑ 1,7%	CAR	↑ 13,0%	COR	↑ 9,4%

Legenda: MOV – Movimentos, LUG – Lugares Oferecidos, PAX – Passageiros, CAR – Carga e COR - Correio

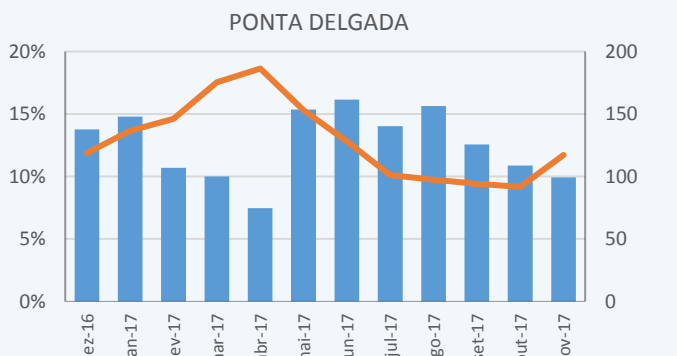
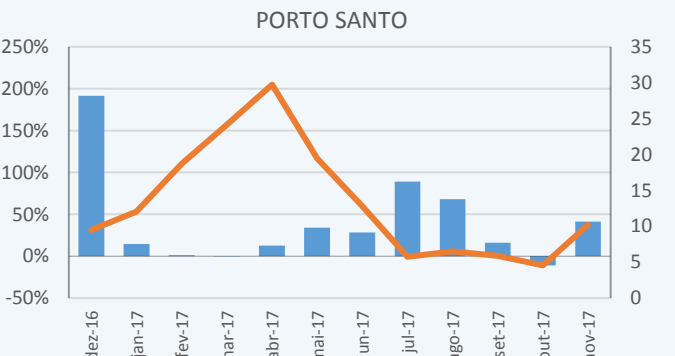
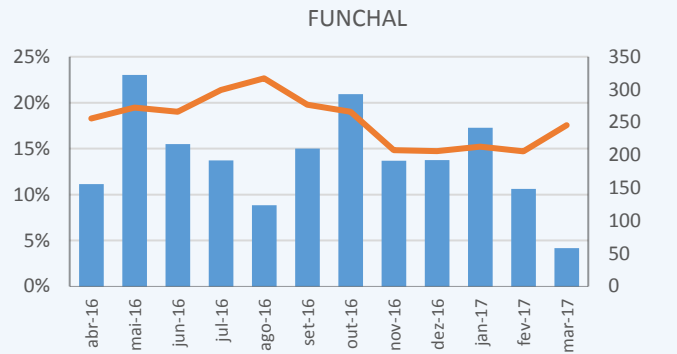
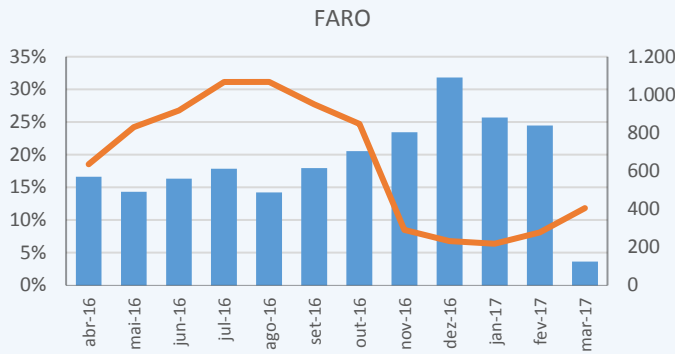
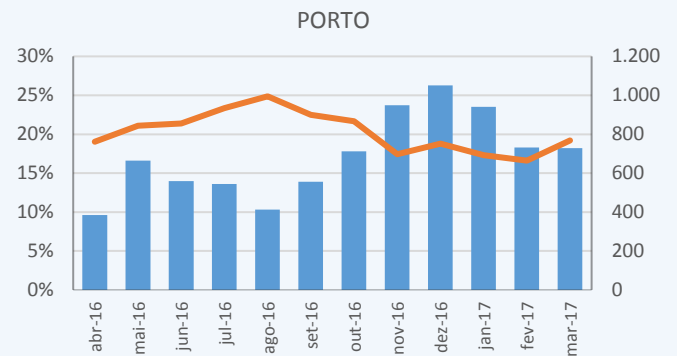
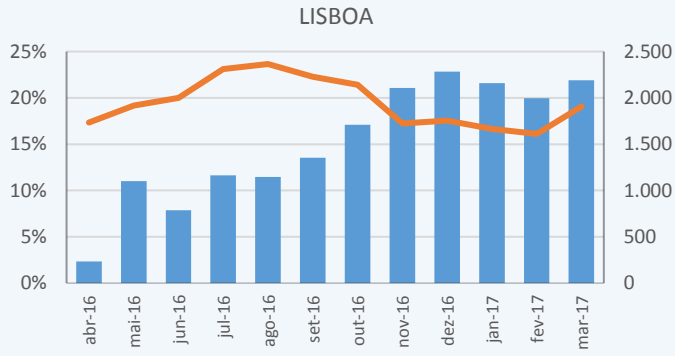
INDICADORES DE TRÁFEGO DOS PRINCIPAIS AEROPORTOS E AÉRODROMOS NACIONAIS

Movimentos / Passageiros / Carga

Principais Aeroportos e Aeródromos Nacionais	Movimentos MAR 2017	Variação		Passageiros MAR 2017	Variação		Carga MAR 2017	Variação	
		(vs FEV 2017)	(vs MAR 2016)		(vs FEV 2017)	(vs MAR 2016)		(vs FEV 2017)	(vs MAR 2016)
LISBOA (LIS)	14 922	↑ 14,3%	↑ 13,2%	1 905 998	↑ 18,3%	↑ 21,9%	9 555 907	↑ 18,3%	↑ 24,4%
PORTO (OPO)	6 316	↑ 13,3%	↑ 15,4%	768 610	↑ 15,7%	↑ 18,2%	3 717 864	↑ 20,2%	↑ 20,8%
FARO (FAO)	2 890	↑ 38,2%	↑ 2,0%	405 271	↑ 45,7%	↑ 3,6%	4 914	↑ 7,1%	↓ -51,9%
FUNCHAL (FNC)	2 018	↑ 14,1%	↑ 6,8%	245 533	↑ 19,3%	↑ 4,2%	235 595	↑ 16,6%	↑ 10,8%
P.DELGADA (PDL)	1 603	↑ 17,8%	↑ 18,9%	117 064	↑ 27,7%	↑ 9,9%	390 104	↑ 13,2%	↓ -2,1%
TERCEIRA (TER)	911	↑ 13,9%	↑ 8,6%	51 251	↑ 22,9%	↑ 12,6%	194 069	↑ 8,9%	↓ -12,6%
HORTA (HOR)	401	↑ 17,9%	↑ 3,9%	13 576	↑ 32,2%	↓ -6,6%	61 339	↑ 23,6%	↓ -14,4%
BRAGANÇA (BGC)	249	↑ 28,4%	↑ 3,3%	214	↑ 43,6%	↑ 18,9%	0	-----	-----
P.SANTO (PXO)	211	↑ 31,1%	↑ 19,9%	10 198	↑ 123,9%	↑ 41,4%	5 344	↑ 57,0%	-48,0%
CASCAIS (XXC)	194	↑ 23,6%	↑ 8,4%	553	↑ 58,0%	↑ 29,5%	0	-----	-----
PORTIMÃO (PRM)	158	↑ 22,5%	↑ 17,0%	74	↑ 5,7%	↑ 25,4%	0	-----	-----
PICO (PIX)	145	↓ -0,7%	↓ -2,7%	5 538	↑ 3,8%	↓ -6,5%	26 824	↑ 8,9%	↑ 15,8%
FLORES (FLW)	163	↑ 26,4%	↑ 7,2%	2 836	↑ 14,3%	↑ 0,0%	27 727	↑ 25,6%	↑ 18,9%
S.MARIA (SMA)	189	↑ 41,0%	↓ -6,4%	7 387	↑ 12,2%	↓ -26,5%	22 459	↑ 28,5%	↑ 22,3%
WISEU (VSE)	184	↑ 34,3%	↑ 132,9%	371	↑ 38,4%	↑ 109,6%	0	-----	-----
GRACIOSA (GRW)	148	↑ 19,4%	↓ -10,8%	3 838	↑ 23,3%	↑ 17,7%	13 927	↑ 5,0%	↓ -48,9%
S.JORGE (SJZ)	98	↓ -14,0%	↓ -20,3%	3 334	↓ -8,8%	↓ -18,5%	10 250	↓ -17,9%	↓ -37,1%
VILA REAL (VRL)	114	↑ 26,7%	↑ 11,8%	278	↑ 40,4%	↑ 17,8%	0	-----	-----
CORVO (CVU)	70	↑ 6,1%	↑ 29,6%	454	↓ -11,5%	↓ -4,2%	4 597	↑ 45,8%	↑ 50,2%
BEJA (BYJ)		↓ -100,0%	-----		↓ -100,0%	-----		-----	-----

EVOLUÇÃO DOS PRINCIPAIS AEROPORTOS NACIONAIS

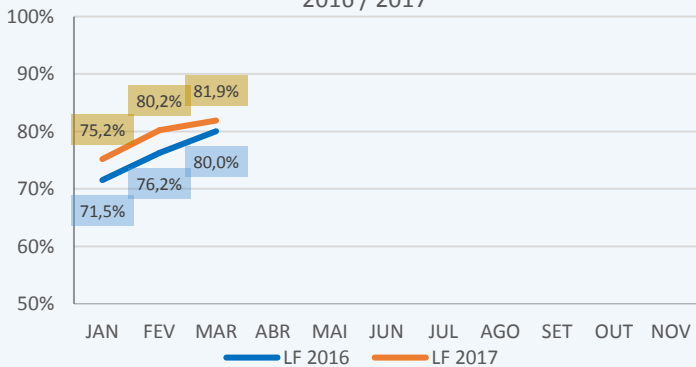
Passageiros



■ V/Hom 2016/2015

— Nº de Passageiros

LOAD FACTOR 2016 / 2017



PASSAGEIROS TRANSPORTADOS Desde do início do ano	
Março 2017	8.434.922 Provisório
Março 2016	7.125.782 Provisório

PRINCIPAIS COMPANHIAS AÉREAS

Passageiros

Principais Companhias Aéreas	Passageiros MAR 2017	Variação	
		(vs FEV 2017)	(vs MAR 2016)
TAP - Portugal	1 034 839	↑ 44,1%	↑ 26,0%
Ryanair, Ltd.	600 218	↑ 33,8%	↑ 11,4%
Easyjet Airline Company Limited	397 892	↑ 51,7%	↑ 22,4%
Transavia France	95 394	↑ 71,3%	↑ 27,7%
Deutsche Lufthansa Ag.	79 887	↑ 53,5%	↑ 12,7%
Vueling Airlines, S.A.	75 382	↑ 68,0%	↑ 48,6%
Transavia Airlines, Cv.	67 657	↑ 70,8%	↑ 30,0%
SATA Internacional, S.A.	60 757	↑ 47,5%	↑ 10,2%
Monarch Airlines Ltd	50 129	↑ 61,6%	↑ 29,2%
British Airways, Plc.	46 728	↑ 30,5%	↑ 0,6%
SATA Air Açores	40 068	↑ 28,5%	↑ 1,8%
Easyjet Switzerland SA	38 513	↓ -17,9%	↓ -17,8%
Air France	34 699	↑ 28,9%	↑ 7,2%
IBERIA L.A.E. S.A. OPERADORA	33 811	↑ 3,6%	↓ -10,6%
Jet2.com (Channel Express)	30 532	↑ 259,8%	↑ 52,2%

CAPACIDADE OFERECIDA POR REGIÃO

Lugares Oferecidos

Capacidade por Região	Lugares MAR 2017	Quota Lug %	Variação
			(vs MAR 2016)
UE Schengen	2 505 269	64,5%	↑ 15,0%
UE não Schengen	646 332	16,6%	↑ 8,7%
Schengen não UE	218 843	5,6%	↑ 20,2%
África	177 192	4,6%	↑ 27,3%
América do Sul	164 410	4,2%	↑ 10,2%
América do Norte	111 000	2,9%	↑ 62,3%
Ásia/Pacífico	47 658	1,2%	↓ -34,8%
Europa não UE	9 534	0,2%	↓ -6,6%
América Central e Caraíbas	2 395	0,1%	↓ -76,1%