

Principais indicadores de tráfego comercial regular e não regular (doméstico e internacional)  
Gabinete de Estudos e Controlo de Gestão  
[www.anac.pt](http://www.anac.pt) / e-mail: [gecg.eae@anac.pt](mailto:gecg.eae@anac.pt)

INDICADORES DE TRÁFEGO GLOBAIS

Movimentos / Lugares Oferecidos / Passageiros / Load Factor / Carga / Correio

Tráfego Total

Δ HOMÓLOGA (vs JAN 2016)	MOV	↑ 10,8%	LUG	↑ 14,8%	PAX	↑ 20,6%	LF 75,2%	↑ 3,7%	CAR	↑ 23,0%	COR	↑ 0,9%
EM CADEIA (vs DEZ 2016)	MOV	↓ -2,9%	LUG	↓ -3,5%	PAX	↓ -5,3%		↓ -1,4%	CAR	↓ -7,0%	COR	↓ -22,3%

Tráfego Regular

Δ HOMÓLOGA (vs JAN 2016)	MOV	↑ 11,2%	LUG	↑ 15,0%	PAX	↑ 20,7%	LF 75,3%	↑ 3,6%	CAR	↑ 23,5%	COR	↑ 0,9%
EM CADEIA (vs DEZ 2016)	MOV	↓ -3,0%	LUG	↓ -3,5%	PAX	↓ -5,4%		↓ -1,5%	CAR	↓ -12,5%	COR	↓ -22,3%

Tráfego Não Regular

Δ HOMÓLOGA (vs JAN 2016)	MOV	↑ 15,1%	LUG	↑ 37,5%	PAX	↑ 39,2%	LF 78,9%	↑ 0,9%	CAR	↑ 17,4%	COR	----
EM CADEIA (vs DEZ 2016)	MOV	↑ 1,5%	LUG	↑ 4,1%	PAX	↑ 10,5%		↑ 4,6%	CAR	↑ 177,3%	COR	----

Tráfego Internacional

Δ HOMÓLOGA (vs JAN 2016)	MOV	↑ 7,3%	LUG	↑ 13,1%	PAX	↑ 19,7%	LF 76,9%	↑ 4,2%	CAR	↑ 25,2%	COR	----
EM CADEIA (vs DEZ 2016)	MOV	↓ -4,0%	LUG	↓ -4,1%	PAX	↓ -5,4%		↓ -1,0%	CAR	↓ -5,9%	COR	----

Tráfego Doméstico

Δ HOMÓLOGA (vs JAN 2016)	MOV	↑ 25,9%	LUG	↑ 25,9%	PAX	↑ 27,8%	LF 64,8%	↑ 0,9%	CAR	↓ -5,2%	COR	↑ 0,5%
EM CADEIA (vs DEZ 2016)	MOV	↑ 1,4%	LUG	↑ 0,4%	PAX	↓ -4,7%		↓ -3,5%	CAR	↓ -22,5%	COR	↓ -17,6%

Legenda: MOV – Movimentos, LUG – Lugares Oferecidos, PAX – Passageiros, CAR – Carga e COR - Correio

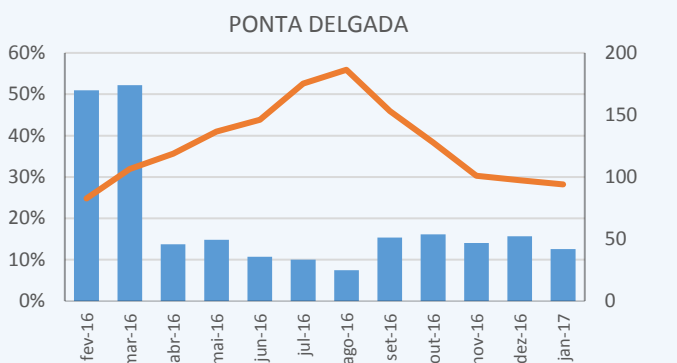
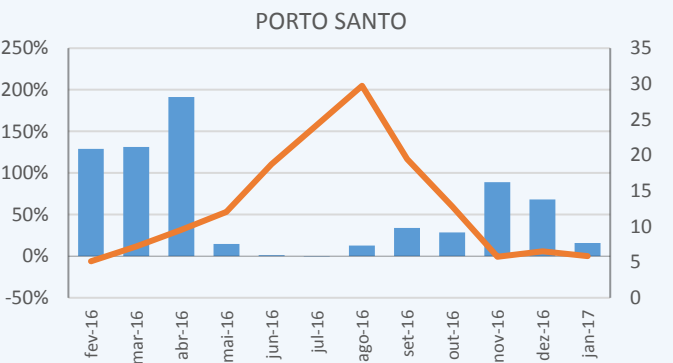
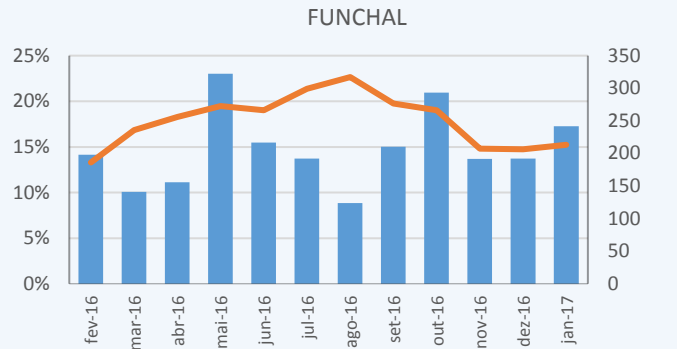
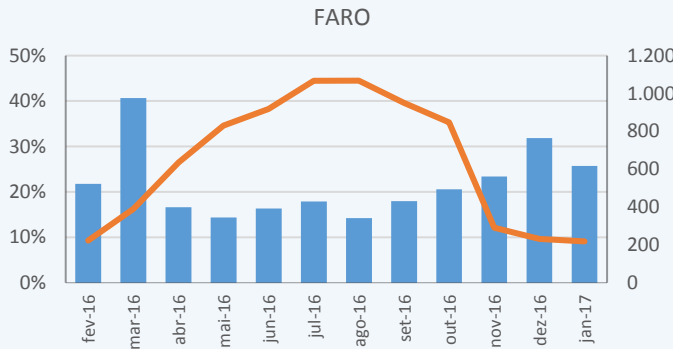
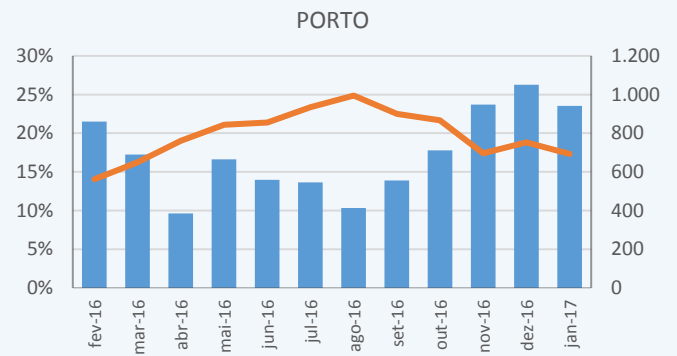
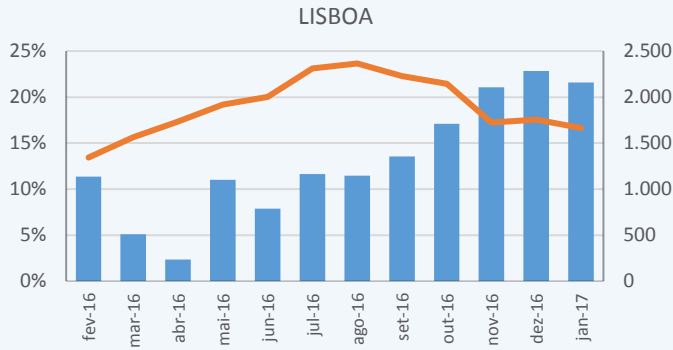
INDICADORES DE TRÁFEGO DOS PRINCIPAIS AEROPORTOS E AÉRODROMOS NACIONAIS

Movimentos / Passageiros / Carga

Principais Aeroportos e Aeródromos Nacionais	Movimentos JAN 2017	Variação		Passageiros JAN 2017	Variação		Carga JAN 2017	Variação	
		(vs DEZ 2016)	(vs JAN 2016)		(vs DEZ 2016)	(vs JAN 2016)		(vs DEZ 2016)	(vs JAN 2016)
LISBOA (LIS)	14 284	↓ -2,7%	↑ 10,4%	1 663 266	↓ -5,1%	↑ 21,6%	8 620 360	↓ -7,1%	↑ 28,2%
PORTO (OPO)	6 167	↓ -3,6%	↑ 18,6%	692 636	↓ -7,9%	↑ 23,5%	3 057 622	↓ -2,6%	↑ 9,9%
FARO (FAO)	1 750	↓ -6,4%	↑ 17,8%	218 594	↓ -5,6%	↑ 25,7%	8 361	↓ -47,4%	↑ 98,7%
FUNCHAL (FNC)	2 097	↑ 3,4%	↑ 17,9%	213 038	↑ 3,3%	↑ 17,3%	201 572	↓ -20,6%	↓ -14,5%
P.DELGADA (PDL)	1 492	↑ 3,3%	↑ 18,4%	94 006	↓ -3,5%	↑ 12,6%	302 332	↓ -11,4%	↑ 2,9%
TERCEIRA (TER)	889	↑ 0,3%	↑ 12,4%	42 858	↓ -5,7%	↑ 18,2%	146 618	↓ -14,1%	↑ 6,0%
HORTA (HOR)	362	↓ -2,4%	↓ -3,7%	10 518	↓ -1,8%	↓ -1,0%	40 749	↓ -19,1%	↓ -3,3%
BRAGANÇA (BGC)	186	↓ -2,1%	↓ -7,0%	85	↓ -49,4%	↓ -32,5%	0	-----	-----
P.SANTO (PXO)	250	↑ 30,9%	↑ 21,4%	5 863	↓ -10,2%	↑ 16,0%	2 937	↓ -53,1%	↓ -61,3%
CASCAIS (XXC)	160	↑ 1,9%	↑ 29,0%	307	↓ -32,5%	↑ 15,4%	0	-----	-----
PORTIMÃO (PRM)	110	↓ -18,5%	↓ -25,2%	47	↓ -28,8%	↑ 42,4%	0	-----	-----
PICO (PIX)	159	↓ -1,2%	↑ 13,6%	5 378	↓ -0,9%	↑ 18,5%	19 247	↑ 7,5%	↑ 21,7%
FLORES (FLW)	159	↑ 4,6%	↑ 32,5%	2 335	↓ -5,3%	↑ 11,0%	14 602	↓ -35,7%	↑ 19,4%
S.MARIA (SMA)	188	↓ -0,5%	↓ -23,3%	6 156	↑ 3,8%	↓ -31,9%	19 848	↓ -84,3%	↓ -10,3%
UISEU (VSE)	122	↓ -23,8%	↑ 510,0%	163	↓ -54,1%	↑ 191,1%	0	-----	-----
GRACIOSA (GRW)	142	↑ 0,7%	↓ -7,2%	3 712	↑ 18,9%	↑ 14,3%	9 428	↓ -20,9%	↓ -16,8%
S.JORGE (SJZ)	123	↓ -0,8%	↑ 5,1%	3 974	↓ -4,4%	↑ 12,3%	11 987	↓ -2,0%	↑ 22,2%
VILA REAL (VRL)	80	↓ -4,8%	↑ 31,1%	159	↓ -14,5%	↑ 130,4%	0	-----	-----
CORVO (CVU)	80	↑ 9,6%	↑ 86,0%	453	↓ -5,6%	↑ 15,6%	1 866	↓ -36,2%	↓ -14,4%
BEJA (BYJ)	2	↑ 0,0%	-----	2	↑ 100,0%	-----	0	-----	-----

# EVOLUÇÃO DOS PRINCIPAIS AEROPORTOS NACIONAIS

## Passageiros



■ V/Hom 2017/2016

— Nº de Passageiros

### LOAD FACTOR 2016 / 2017



PASSAGEIROS TRANSPORTADOS	
Desde do início do ano	
Janeiro 2017	<b>2.632.415</b> Provisório
Janeiro 2016	<b>2.181.982</b> Provisório

PRINCIPAIS COMPANHIAS AÉREAS

Passageiros

Principais Companhias Aéreas	Passageiros JAN 2017	Variação	
		(vs DEZ 2016)	(vs JAN 2016)
TAP - Portugal	980 337	↓ -3,1%	↑ 27,3%
Ryanair, Ltd.	529 120	↓ -1,7%	↑ 17,5%
Easyjet Airline Company Limited	273 194	↓ -14,7%	↑ 18,1%
Transavia France	67 499	↓ -27,7%	↑ 26,8%
Vueling Airlines, S.A.	57 179	↓ -4,5%	↑ 29,3%
Deutsche Lufthansa Ag.	54 577	↑ 2,0%	↑ 13,3%
SATA Internacional, S.A.	46 686	↓ -5,3%	↑ 8,9%
Transavia Airlines, Cv.	44 218	↑ 4,6%	↑ 36,8%
Monarch Airlines Ltd	34 889	↓ -18,5%	↑ 45,1%
SATA Air Açores	34 346	↑ 1,2%	↑ 9,2%
British Airways, Plc.	33 511	↓ -7,3%	↑ 12,2%
Easyjet Switzerland SA	32 364	↓ -15,9%	↓ -29,0%
Linhas Aéreas de Angola - TAAG Ep.	32 352	↑ 8,5%	↑ 33,2%
IBERIA L.A.E. S.A. OPERADORA	29 127	↓ -5,1%	↓ -10,4%
Air France	26 370	↓ -9,1%	↑ 8,7%

CAPACIDADE OFERECIDA POR REGIÃO

Lugares Oferecidos

Capacidade por Região	Lugares JAN 2017	Quota Lug %	Variação
			(vs JAN 2016)
UE Schengen	2 242 096	□ 64,0%	↑ 15,0%
UE não Schengen	524 814	□ 15,0%	↑ 19,3%
Schengen não UE	215 503	□ 6,2%	↑ 22,3%
África	194 405	□ 5,6%	↑ 21,8%
América do Sul	166 281	□ 4,7%	↓ -2,4%
América do Norte	100 278	□ 2,9%	↑ 59,3%
Ásia/Pacífico	45 042	□ 1,3%	↓ -36,4%
Europa não UE	10 554	□ 0,3%	↓ -16,1%
América Central e Caraíbas	1 979	□ 0,1%	↓ -75,9%