



BOLETIM ESTATÍSTICO TRIMESTRAL

N.º 11 – 3º TRIMESTRE 2011

FICHA TÉCNICA

TÍTULO

Instituto Nacional de Aviação Civil, I.P.
Boletim Estatístico Trimestral N.º 11
JUL-SET'11

EDIÇÃO

INAC – Instituto Nacional de Aviação Civil, I.P.
Rua B – Edifícios 4 e Santa Cruz
Aeroporto de Lisboa – 1749-034 Lisboa
Telef.: +351 218 423 500 / Fax.: +351 218 402 398 / e-mail: geral@inac.pt
www.inac.pt

COORDENAÇÃO TÉCNICA

Gabinete de Estudos e Controlo de Gestão

DESIGN E PAGINAÇÃO

Departamento de Comunicação

DATA: Outubro 2011

NOTAS E MÉTODOS

O décimo primeiro boletim estatístico trimestral, referente ao período de 1 de Julho a 30 de Setembro de 2011, continua a série de boletins iniciada em 2009. Em 2010, alargou-se o âmbito da análise, passando a contemplar além dos aeroportos de Lisboa, Porto, Faro e Funchal, informação relativa a Ponta Delgada.

Os principais indicadores dizem respeito a:

1. Movimentos e passageiros no trimestre, com informação sobre o peso das 10 maiores e das 4 maiores companhias aéreas.
2. Movimentos (regulares e não regulares), por região, nos aeroportos nacionais.
3. Principais rotas operadas, com indicação das transportadoras aéreas que as operam.
4. Movimentos e passageiros nos aeroportos de Lisboa, Porto, Faro, Funchal e Ponta Delgada, com informação sobre o peso das 10 e das 4 maiores companhias aéreas em cada um desses aeroportos.
5. Entradas e saídas de transportadoras em cada aeroporto.

O Boletim baseia-se na informação disponível nas bases de dados do INAC, I.P., no 10º dia útil do mês seguinte ao trimestre em análise, pelo que não são considerados eventuais ajustamentos ou correcções posteriores a essa data.

A análise que se apresenta baseia-se na totalidade das ligações aéreas de e para os aeroportos nacionais, ou seja, os pontos de origem, destino e intermédios, no caso dos percursos combinados.

Para o apuramento dos passageiros no conjunto dos aeroportos não são considerados os passageiros desembarcados nas ligações domésticas nem os passageiros em trânsito.

Nas páginas 3 e 4, “Movimentos no Conjunto dos Aeroportos” e “Passageiros no Conjunto dos Aeroportos”, os valores apresentados relativos ao primeiro trimestre de 2010, não correspondem àqueles apresentados no Boletim N.º7, repercutindo-se esta diferença sobre o total. O motivo de tal discrepância prende-se com os ajustamentos e correcções à base de dados que ocorreram em data posterior à publicação do BET N.º7.

SÍNTESE

O tráfego total registado nos aeroportos nacionais manteve a tendência de crescimento observada ao longo do ano, ainda que menos expressiva. Ou seja, o crescimento homólogo do tráfego, no terceiro trimestre de 2011, foi de aproximadamente 2%, no que se refere a movimentos, e de cerca de 6%, no que concerne a passageiros. O aeroporto do Porto continua a contribuir com as taxas de crescimento mais elevadas, logo seguido de Lisboa, que cresceu 4% em passageiros, e do Funchal, que cresceu cerca de 3% em número de movimentos. Por contraposição, o número de movimentos no aeroporto de Faro não cresceu, apresentando mesmo uma pequena variação negativa, assim como o número de passageiros no aeroporto de Ponta Delgada.

O crescimento do número de passageiros foi igualmente mais acentuado do que o crescimento do total de movimentos, indiciando a preocupação de um maior equilíbrio entre a oferta e a procura de transporte aéreo, o que, conseqüentemente, pode permitir um aumento da percentagem de *load factor* das aeronaves em operação.

O tráfego internacional regular (passageiros) cresceu em termos absolutos cerca de 9%, tendo os mercados Schengen (não considerando Portugal) e UE não Schengen contribuído para este aumento, com taxas de crescimento de, respectivamente, 9% e 6%. O tráfego para países terceiros cresceu 18%. No espaço Schengen, destacam-se as taxas de crescimento dos mercados espanhol (18%), belga (15%) e holandês (9%). No mercado UE não Schengen, sublinha-se, igualmente, a variação homóloga de 8% registada nas ligações a Inglaterra e, fora deste, os crescimentos registados nos mercados americano e brasileiro, de, respectivamente, 26 e 12 pontos percentuais.

O tráfego doméstico de passageiros decresceu cerca de 4%, em consequência das variações homólogas negativas verificadas, principalmente, nas ligações no interior das Regiões Autónomas da Madeira e dos Açores.

Relativamente às operadoras que iniciaram ou cancelaram a sua actividade no terceiro trimestre de 2011, comparativamente com o período homólogo de 2010, destaca-se o início das operações não regulares de transporte de carga da Agroar na rota Lisboa/Funchal, e ainda o início das operações regulares da transportadora israelita - EL AL - Israel Airlines - para Telaviv e das operações não regulares para o Egipto - Sharm El Sheikh Intl por parte da transportadora egípcia Midwest Airlines. No aeroporto do Porto, destaca-se, ainda, o início das operações regulares da TAAG para Luanda e da Royal Air Maroc para Casablanca. Por último, é também de sublinhar a entrada da TUifly GmbH nos aeroportos de Faro e do Funchal em várias rotas regulares para o mercado alemão.

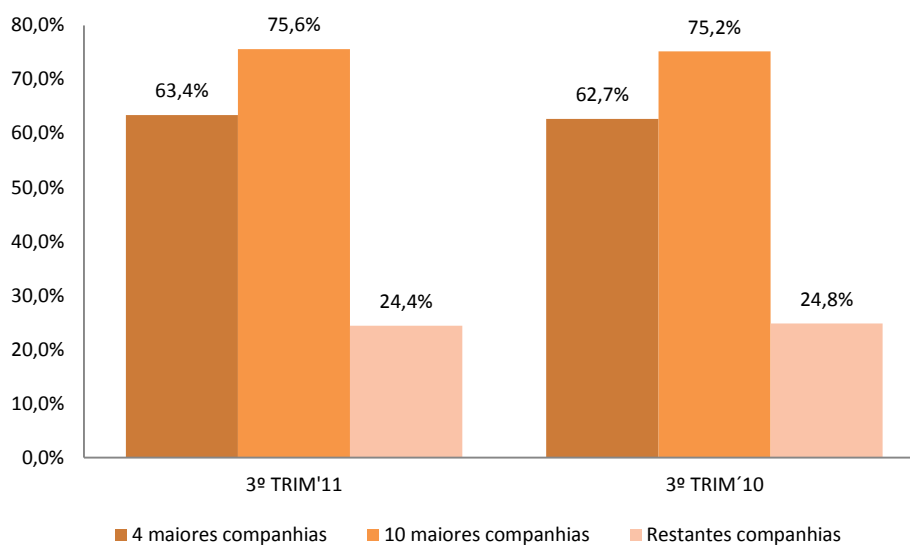
As saídas com maior expressão são as da Nouvelair Tunisie e da Egypt Air nas ligações de Lisboa e Porto à Tunísia e de Lisboa ao Egipto, respectivamente. Também neste trimestre, a Hapag-Lloyd Express GmbH não operou no aeroporto do Porto as várias ligações regulares para o mercado alemão operadas no período homólogo de 2010. Por fim, a Swiftair também não operou a ligação regular entre o Funchal e Dakar.

Em suma, o número de novas companhias a operar foi superada pelo número de companhias que deixaram de operar, contudo o total de movimentos cancelados foi sensivelmente superior ao total de novos movimentos.

MOVIMENTOS NO CONJUNTO DOS AEROPORTOS

MOVIMENTOS	3º TRIM'10	3º TRIM'11	VARIAÇÃO HOMÓLOGA %
Total	92.886	94.635	1,88%
Lisboa	40.934	40.948	0,03%
Porto	15.782	17.065	8,13%
Faro	15.647	15.632	-0,10%
Funchal	6.360	6.539	2,81%
P. Delgada	4.735	4.479	1,29%

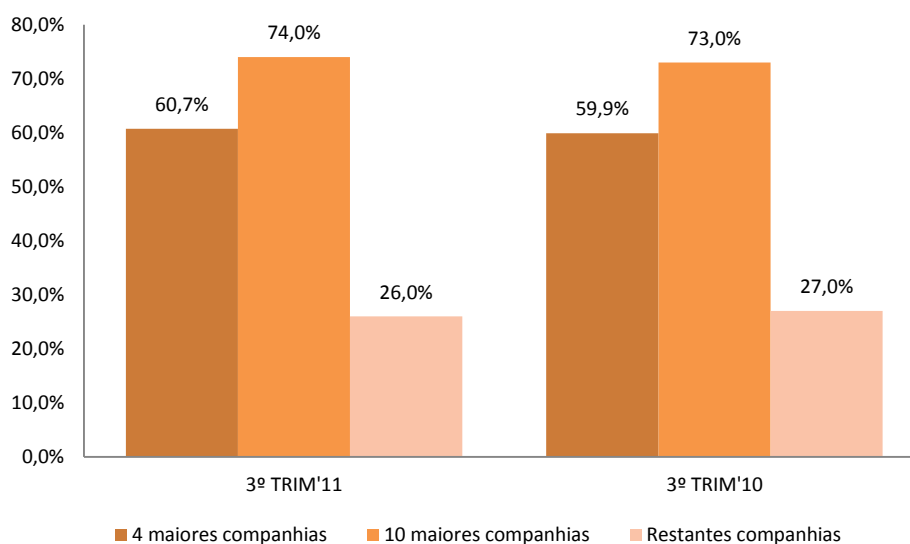
MOVIMENTOS



PASSAGEIROS NO CONJUNTO DOS AEROPORTOS

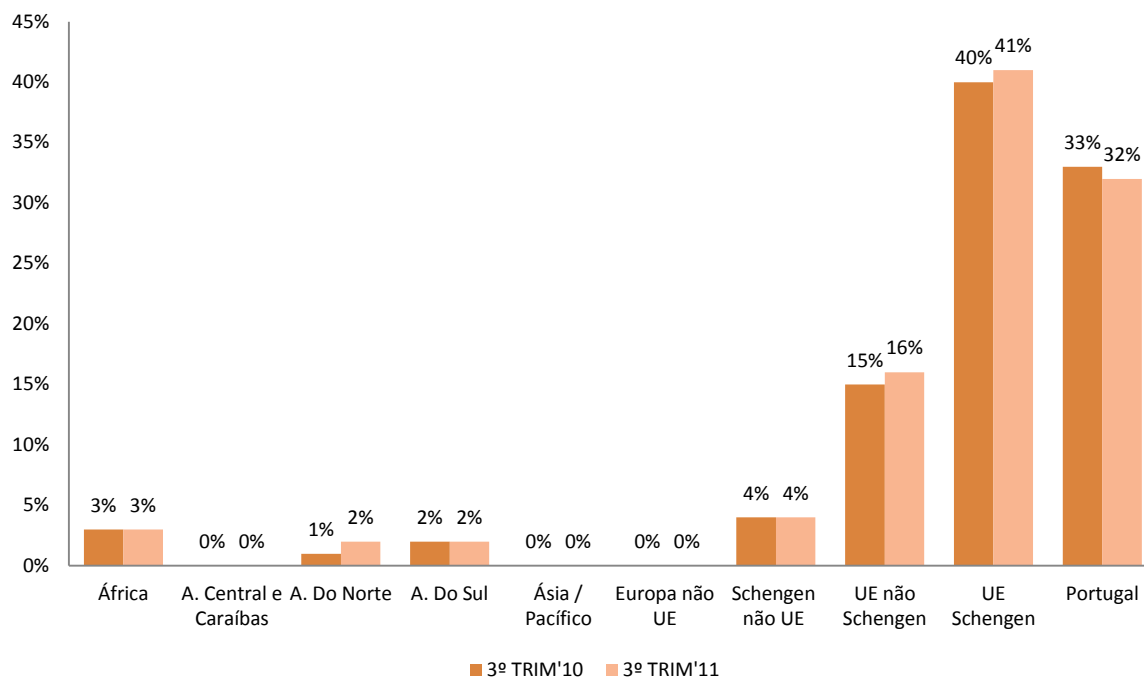
MOVIMENTOS	3º TRIM'10	3º TRIM'11	VARIAÇÃO HOMÓLOGA %
Total	8.762.796	9.257.229	5,64%
Lisboa	4.458.060	4.641.110	4,11%
Porto	1.666.677	1.858.461	11,51%
Faro	2.262.554	2.308.891	2,05%
Funchal	695.988	712.116	2,32%
P. Delgada	339.847	338.902	-0,28%

PASSAGEIROS



DISTRIBUIÇÃO DE MOVIMENTOS REGULARES POR REGIÃO E PRINCIPAIS ROTAS OPERADAS NOS AEROPORTOS NACIONAIS¹

Movimentos Regulares Comerciais por Regiões



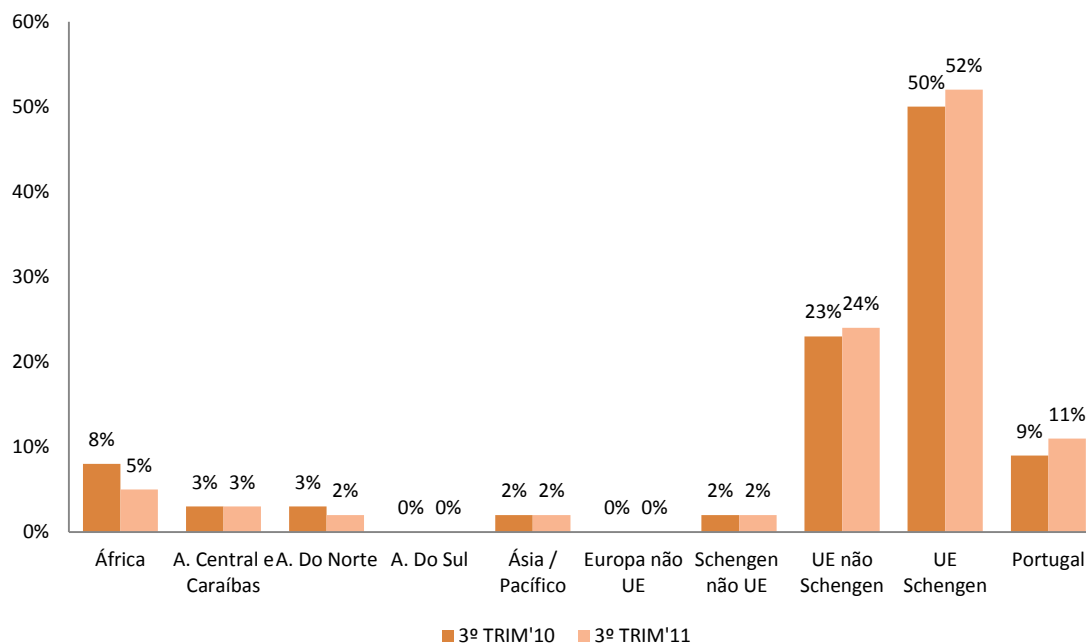
Principais Rotas Operadas nos Aeroportos Nacionais em Voos Regulares

Rota	Representatividade no total de movimentos	Transportadora(s) Aérea(s)
Lisboa / Madrid - Barajas APT.v	3,4%	TAP-Portugal / Iberia / Air Europa / Easyjet / Swiftair
Funchal / Lisboa - Portela SACA	2,4%	TAP-Portugal / Easyjet / Sata Internacional / Agroar
Porto / Lisboa – Portela SACAV	2,3%	TAP-Portugal / Star Air / TNT Airways
Lisboa / London – Heathrow	2,1%	TAP-Portugal / British Airways / European Air Transport Leipzig
Porto / Madrid - Barajas	2,0%	Air Nostrum / TAP-Portugal / Ryanair / Swiftair
Lisboa / Barcelona INT	2,0%	TAP-Portugal / Vueling Airlines / Easyjet / European Air Transport Leipzig
Faro / London - Gatwick	1,8%	Easyjet / British Airways / Monarch Airlines
Lisboa / Paris - Orly	1,7%	TAP-Portugal / Aigle Azur

¹ No gráfico apresentado, a rubrica referente ao espaço UE Schengen não inclui os movimentos efectuados entre aeroportos portugueses, contabilizando apenas os movimentos entre Portugal e os outros países do espaço UE Schengen. Os movimentos com origem e destino em aeroportos nacionais surgem discriminados na rubrica referente a Portugal.

DISTRIBUIÇÃO DE MOVIMENTOS NÃO REGULARES POR REGIÃO E PRINCIPAIS ROTAS OPERADAS NOS AEROPORTOS NACIONAIS²

Movimentos Não Regulares Comerciais por Regiões

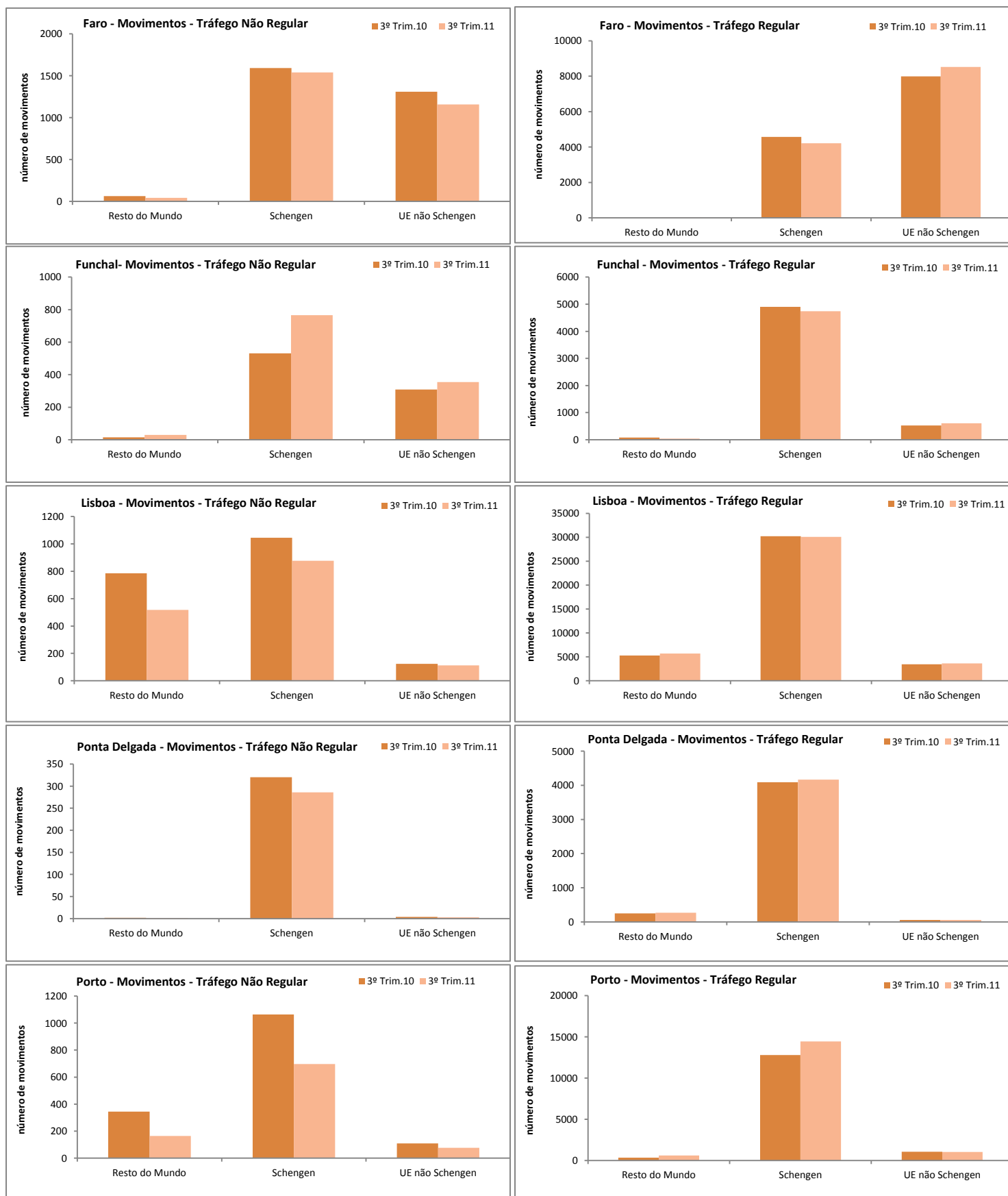


Principais Rotas Operadas nos Aeroportos Nacionais em Voos Não Regulares

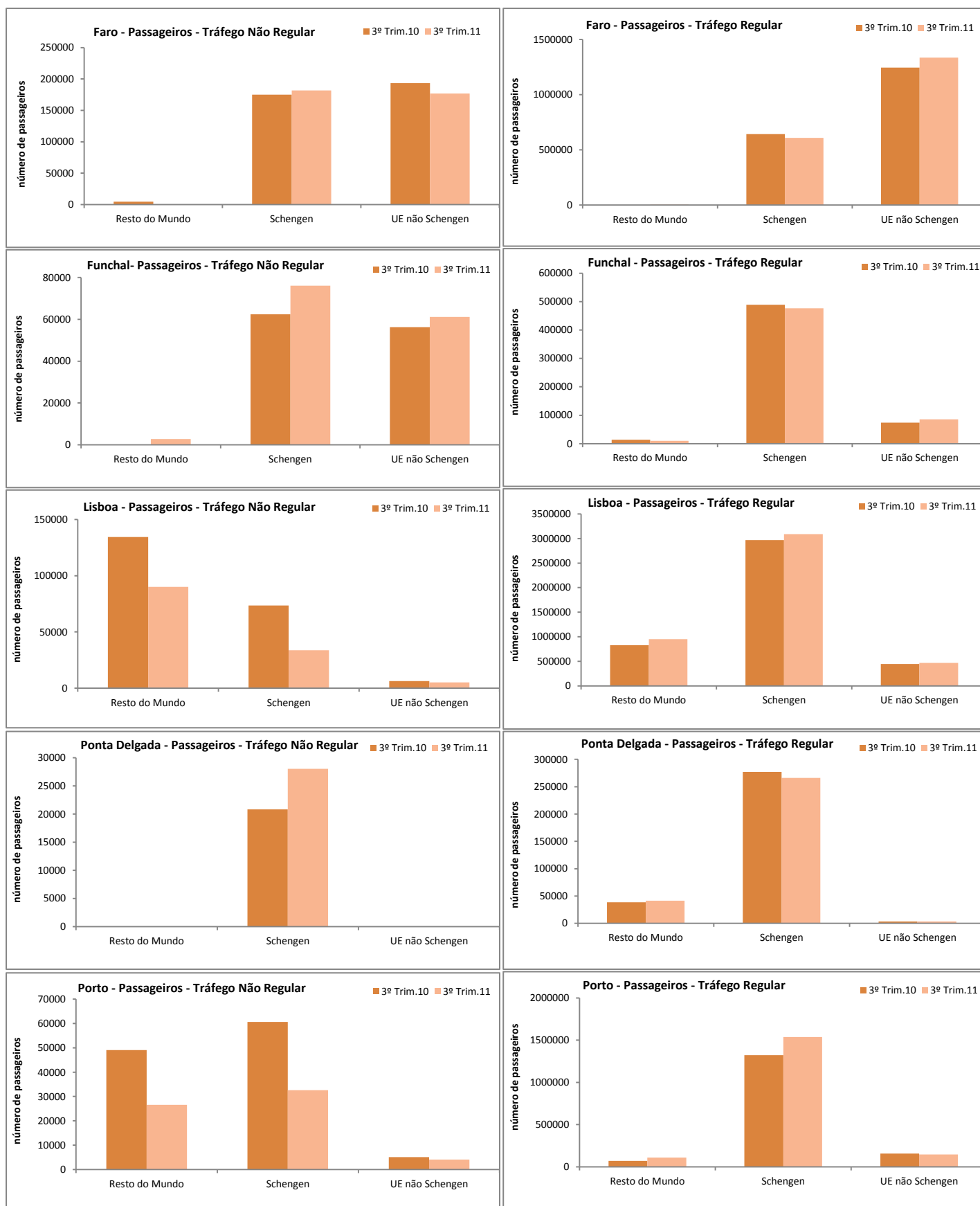
Rota	Representatividade no total de movimentos	Transportadora(s) Aérea(s)
Faro / Amsterdam	7,5%	Transavia Airlines / Arkefly-TUI / XL Airways Germany
Lisboa/ Funchal – STA CATARINA	2,0%	Agroar / Safair
Faro / London - Gatwick	1,8%	Thomsonfly / Thomas Cook Airlines / Netjets
Porto / Vitoria – FORONDA	1,7%	European Air Transport Leipzig
Faro / Birmingham	1,7%	Thomsonfly / Flybe / Thomas Cook Airlines
Faro / Dublin Int.	1,7%	Monarch Airlines / Holidays Czech Airlines / Air Contractors (Ireland) Limited / Europe Airpost / Masterjet / Netjets
Faro / Manchester	1,6%	Thomas Cook Airlines / Thomsonfly / Netjets
Faro / Warsaw – OKECIE INT.	1,4%	Travel Service / Small Planet Airlines / Enter Air / Yes Airways Lda.

² No gráfico apresentado, a rubrica referente ao espaço UE Schengen não inclui os movimentos efectuados entre aeroportos portugueses, contabilizando apenas os movimentos entre Portugal e os outros países do espaço UE Schengen. Os movimentos com origem e destino em aeroportos nacionais surgem discriminados na rubrica referente a Portugal.

NÚMERO DE MOVIMENTOS POR AEROPORTO, REGIÃO E TIPO DE TRÁFEGO

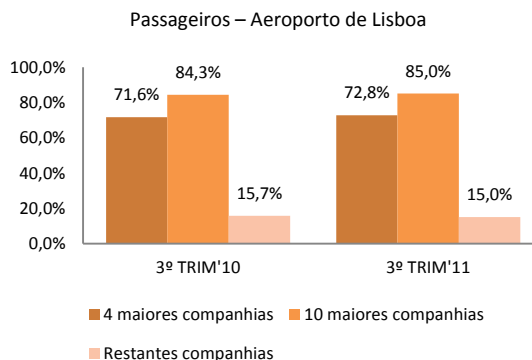
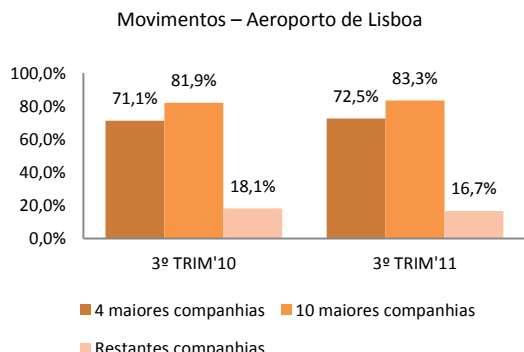


NÚMERO DE PASSAGEIROS POR AEROPORTO, REGIÃO E TIPO DE TRÁFEGO



MOVIMENTOS E PASSAGEIROS NOS PRINCIPAIS AEROPORTOS SEGUNDO O TRÁFEGO DAS COMPANHIAS AÉREAS EM CADA AEROPORTO

LISBOA

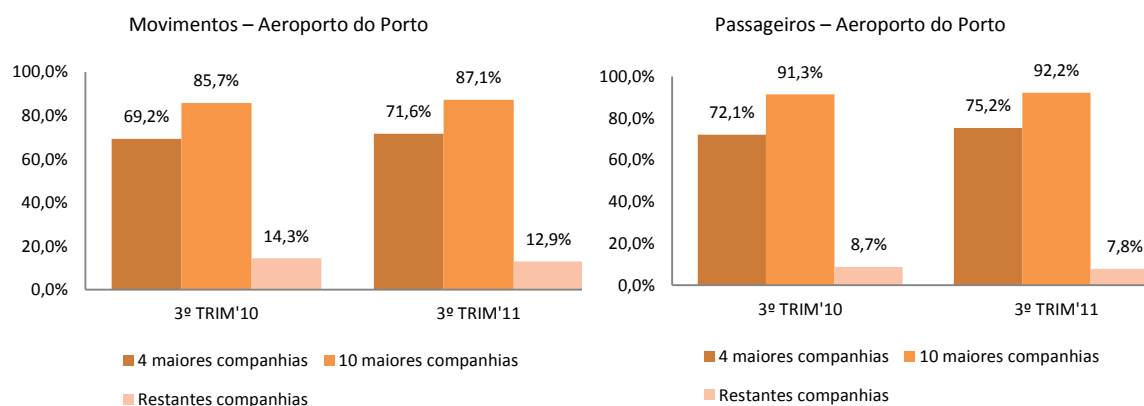


10 Maiores Companhias Aéreas	Quota de Mercado / Número de Movimentos
TAP – Portugal	59%
Easyjet Airline Company Limited	7%
Sata Internacional, S.A.	4%
Air France	3%
Deutsche Lufthansa Ag.	3%
Iberia – Lineas Aéreas de Espanã, S.A. Operadora	2%
British Airways, Plc.	2%
Easyjet Switzerland S.A.	1%
Aerovip – Companhia de transportes e Serviços Aéreos, S.A.	1%
Air Europa Líneas Aéreas, S.A.U.	1%

10 Maiores Companhias Aéreas	Quota de Mercado / Número de Passageiros
TAP – Portugal	57%
Easyjet Airline Company Limited	8%
Sata Internacional, S.A.	4%
Air France	4%
Deutsche Lufthansa Ag.	3%
Iberia – Lineas Aéreas de Espanã, S.A. Operadora	3%
British Airways, Plc.	2%
Easyjet Switzerland S.A.	2%
Aerovip – Companhia de transportes e Serviços Aéreos, S.A.	1%
Air Europa Líneas Aéreas, S.A.U.	1%

MOVIMENTOS E PASSAGEIROS NOS PRINCIPAIS AEROPORTOS SEGUNDO O TRÁFEGO DAS COMPANHIAS AÉREAS EM CADA AEROPORTO

PORTO

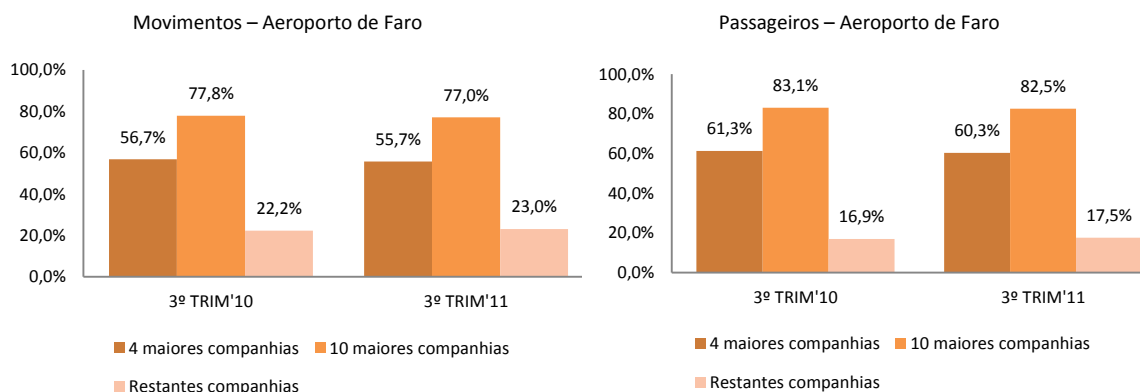


10 Maiores Companhias Aéreas	Quota de Mercado / Número de Movimentos
TAP-Portugal	38%
Ryanair, Ltd.	24%
Easyjet Airline Compay Limited	6%
Air Nostrum – Linhas Aéreas do Mediterraneo	4%
Easyjet Switzerland S.A.	4%
Transavia France	3%
Deutsche Lufthansa Ag.	3%
Sata Internacional, S.A.	2%
Star Air, A/s	2%
TNT Airways S.A.	1%

10 Maiores Companhias Aéreas	Quota de Mercado / Número de Passageiros
Ryanair, Ltd.	35%
TAP-Portugal	28%
Easyjet Airline Compay Limited	7%
Easyjet Switzerland S.A.	5%
Deutsche Lufthansa Ag.	5%
Sata Internacional, S.A.	4%
Transavia France	3%
Air Nostrum – Linhas Aéreas do Mediterraneo	2%
Aigle Azur – Compagnie de Transport Aérien	2%
Air Berlin PLC & Co. Luftverkehrs KG	2%

MOVIMENTOS E PASSAGEIROS NOS PRINCIPAIS AEROPORTOS SEGUNDO O TRÁFEGO DAS COMPANHIAS AÉREAS EM CADA AEROPORTO

FARO

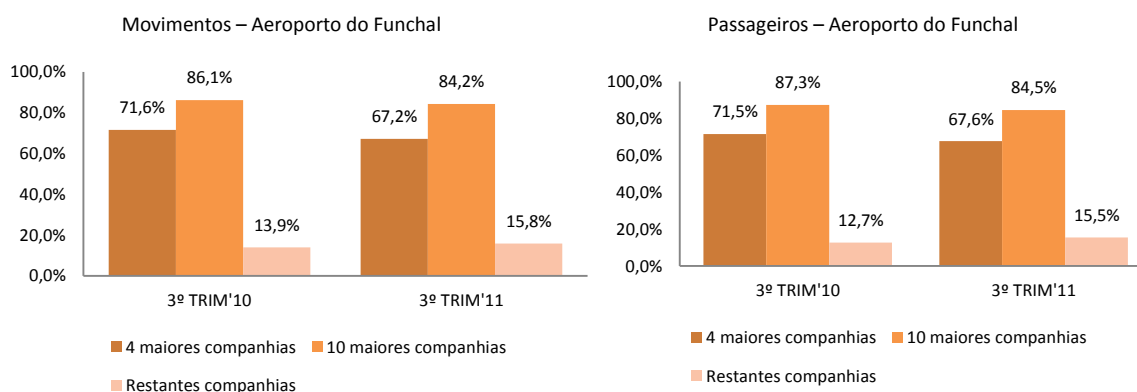


10 Maiores Companhias Aéreas	Quota de Mercado / Número de Movimentos
Ryanair, Ltd.	23%
Easyjet Airline Compay Limited	19%
Monarch Airlines, Ltd.	7%
Transavia Airlines, Cv.	6%
Jet2.com (Channel Express)	6%
TAP-Portugal	4%
Aer Lingus, Plc.	4%
Thomsonfly	3%
B.M.I. Baby	3%
Air Berlin PLC & Co. Luftverkehrs KG	3%

10 Maiores Companhias Aéreas	Quota de Mercado / Número de Passageiros
Ryanair, Ltd.	25%
Easyjet Airline Compay Limited	19%
Monarch Airlines, Ltd.	10%
Transavia Airlines, Cv.	7%
Jet2.com (Channel Express)	6%
Aer Lingus, Plc.	4%
Thomsonfly	4%
Air Berlin PLC & Co. Luftverkehrs KG	3%
TAP-Portugal	3%
TUIfly GmbH	2%

MOVIMENTOS E PASSAGEIROS NOS PRINCIPAIS AEROPORTOS SEGUNDO O TRÁFEGO DAS COMPANHIAS AÉREAS EM CADA AEROPORTO

FUNCHAL

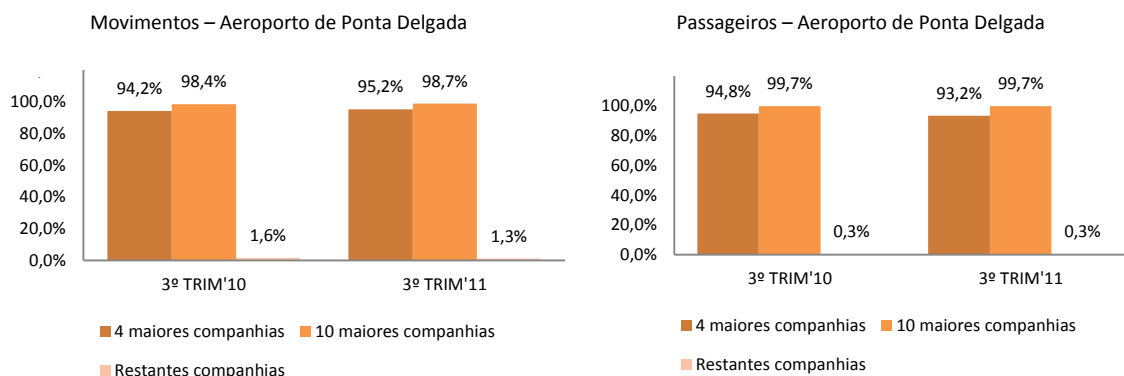


10 Maiores Companhias Aéreas	Quota de Mercado / Número de Movimentos
TAP-Portugal	34%
Sata Internacional, S.A.	13%
Easyjet Airline Compay Limited	10%
Sata Air Açores	9%
Transavia France	5%
Thomsonfly	4%
Air Berlin PLC & Co. Luftverkehrs KG	3%
Binter Canarias, S.A.	2%
TUIfly GmbH	2%
Air Mediterranée	1%

10 Maiores Companhias Aéreas	Quota de Mercado / Número de Passageiros
TAP-Portugal	35%
Easyjet Airline Compay Limited	14%
Sata Internacional, S.A.	12%
Thomsonfly	6%
Air Berlin PLC & Co. Luftverkehrs KG	5%
Transavia France	4%
TUIfly GmbH	3%
Sata Air Açores	2%
Jet2.com (Channel Express)	2%
Condor Flugdienst, GmbH.	2%

MOVIMENTOS E PASSAGEIROS NOS PRINCIPAIS AEROPORTOS SEGUNDO O TRÁFEGO DAS COMPANHIAS AÉREAS EM CADA AEROPORTO

PONTA DELGADA



10 Maiores Companhias Aéreas	Quota de Mercado / Número de Movimentos
Sata Air Açores	59%
Sata Internacional, S.A.	32%
TAP-Portugal	2%
Primera Air Scandinavia A/S	2%
Air Transat A. T. Inc.	1%
Arkefly – TUI	1%
Air Berlin PLC & Co. Luftverkehrs KG	1%
Jet Time, A/S	1%
HTA – Helicópteros Activ. E Servi. Aéreos, Lda	1%
Bulgaria Air	0%

10 Maiores Companhias Aéreas	Quota de Mercado / Número de Passageiros
Sata Internacional, S.A.	57%
Sata Air Açores	29%
TAP-Portugal	4%
Primera Air Scandinavia A/S	3%
Air Transat A. T. Inc.	1%
Air Berlin PLC & Co. Luftverkehrs KG	1%
Jet Time, A/S	1%
Bulgaria Air	1%
Arkefly – TUI	1%
Finnair, Oyj.	1%

NOVAS COMPANHIAS E COMPANHIAS QUE NÃO REALIZARAM MOVIMENTOS

Aeroporto de Lisboa no 3º Trimestre de 2011 / Análise Homóloga

Companhia Aérea	3º TRIM'10 (N.º Movimentos)	3º TRIM'11 (N.º Movimentos)	Tipo de Operação
Agroar – Trabalhos Aéreos, Lda	0	96	Funchal – Sta catarina / Dakar – Yoff / Nouakchott _ Não Regular
Nouvelair Tunisie	91	0	Djerba Int / Monastir Airport / Tunis-Carthag _ Não Regular / Faro C. Outros
Egypt Air	73	0	Cairo_ Não Regular / Cairo_Regular
LAM – Linhas Aéreas de Moçambique	0	52	Maputo Int_Regular
Safair	0	49	Lisboa / Funchal_ Não Regular
Bulgaria Air	33	0	Bourgas / Porto_ Não Regular
JSC Transaero Airlines	0	26	Moscow-Domodedovo_Regular
Livingston Energy Flight	26	0	Catania / Bolonha-G.Marconi_ Não Regular / Milan-Malpensa / Cancun Int_ C.Outros
El Al – Israel Airlines	0	25	Telaviv-Bem Gurion / Paris-Ch. De Gaulle – Regular
Midwest Airlines	0	24	Sharm El Sheikh Intl / Porto_ Não Regular
Sunexpress	24	0	Antalya Airport_ Não Regular
BH Air, Ltd.	0	22	Bourgas Airport / Porto_ Não Regular
Sun D Or	20	0	Telaviv-Bem Gurion_ Não Regular

Aeroporto do Porto no 3º Trimestre de 2011 / Análise Homóloga

Companhia Aérea	3º TRIM'10 (N.º Movimentos)	3º TRIM'11 (N.º Movimentos)	Tipo de Operação
Linhas Aéreas de Angola – TAAG Ep.	0	52	Luanda-4 de Fevereiro_Regular
Nouvelair Tunisie	52	0	Monastir Airport / Djerba Int. Airport_ Não Regular
Royal Air Maroc	0	41	Casablanca-Mohamed V / Nador / Lisbpa_Regular
Air Link Solutions	40	0	Casarrubios del Monte (Toledo)_Regular
Bulgaria Air	33	0	Bourgas Airport / Lisboa_ Não Regular
Air Europa Líneas Aéreas, S.A.U.	0	26	Malago-Pablo Picasso / Palma-Son Sant Joan_ Não Regular / Palma Son Sant Joan_Regular
Midwest Airlines	0	24	Sharm El Sheikh Intl / Lisboa_ Não Regular
BH Air, Ltd.	0	22	Bourgas Airport / Lisboa Aeroporto Lappeenranta_ Não Regular
HIFSA	0	22	Cascais-Tires / Vigo-Aerop. Peinador / Porto_ Não Regular
Thomas Cook Airlines Belgium, Nv.	22	0	Palma-Son Sant Joan_ Não Regular
Spanair, S.A.	13	0	Mahon-Menorca Airp. / Palma-Son Sant Joan_ Não Regular

Aeroporto de Faro no 3º Trimestre de 2011 / Análise Homóloga

Companhia Aérea	3º TRIM'10 (N.º Movimentos)	3º TRIM'11 (N.º Movimentos)	Tipo de Operação
Hapag-Lloyd Express GmbH	358	0	Frankfurt-Am-Main_Não Regular / Dusseldorf-Rhein Ruh / Frankfurt-AM-Main / Hamburgo-Fuhlsbuttel / Hanover-Langenhagen / Munich-Franz Strauss / Stuttgart-Echterding_Regular
TUIfly GmbH	0	320	Stuttgart-Echterding / Tenerife-Sur / Reina / Funchal / Hanover-Langenhagen_C. Outros / Dusseldorf-Rhein Ruh / Frankfurt-Am-Main / Hamburgo-Fuhlsbuttel / Hanover – Langenhagen / Munich-Franz Strauss / Stutgard-Echterding_Regular
Flystar	84	0	Alicante-El Atlet Ap / Bournemouth / Cork Irport / Dublin Int. Airport / Reykjavik-Keflavik_Não Regular / Bournemouth / Dublin Int. Airport / Lanzarote Airport_C. Outros
XL Airways Germany	0	62	Amsterdam_Não Regular
Small Planet Airlines Sp. Zo.o.	0	52	Katowice / Warsaw-Okecie Int. Ap_Não Regular
LOT-Polskie Linie Lotnicze	52	0	Katowice / Warsaw-Okecie Int.Ap / Lodz Lublinnek_Não Regular
Scandinavian Airline System – SAS	51	0	Aalborg Airport / Oslo_Não Regular
Enter Air	0	47	Warsaw-okecie Int. Ap / Katawice_Não Regular
Niki Luftfahrt, GmbH.	0	39	Viena-Schwechat Int. / Jerez de La Frontera / Palma-Son Sant Joan_Regular
Blue Line, Sas.	29	0	Lyon-satolas / Nantes-Atlantic / Paris-Ch. De Gaulle / Strasbourg-Entzheim_Não Regular
Oy Air Finland, Ltd.	0	26	Helsinquia-Vantaa Ap_Não Regular
Austrian Airlines – Osterreich Luftver, A.G.	26	0	Viena-Schwechat Int._Não Regular
Iberworld Airlines, S.A.	0	25	Cork Airport_Não Regular
Holidays Czech Airlines	0	23	Dublin Int. Airport_Não Regular

Aeroporto do Funchal no 3º Trimestre de 2011 / Análise Homóloga

Companhia Aérea	3º TRIM'10 (N.º Movimentos)	3º TRIM'11 (N.º Movimentos)	Tipo de Operação
Swiftair, S.A.	131	0	Lisboa / Dakar-Yoff Int. Apt. / Madrid-Barajas Apt._Regular
TUIFly GmbH	0	105	Colonia-Kolin / Bonn Ap / Faro / Frankfurt-Am-Main / Hanover-Langenhagen / Stuttgart-Echterding_Regular
Hapag-Lyoyd Express GmbH	102	0	Colonia-Kolin / Bonn Ap / Frankfurt-Am-Main / Hanover – Langenhagen / Stuttgart- Echterding_Regular
Air Méditerranée	0	96	Aérop. De Metz / Nancy / Aéroport de Mulhouse / Bordeaux-Metignac / Lisboa / Lyon-Satolads / Marseille-Provence / Nantes-Atlantique / Paris-Ch. De Gaulle / Porto / Toulouse-Blagnac_Não Regular
Afroar – Trabalhos Aéreos, Lda	0	91	Porto santos / Lisboa_Não Regular / Lisboa_Regular
Strategic Airlines SAS	71	0	Aéroport de Mulhouse / Innsbruck Int. Airp. / Lyon-Satolas / Nantes-Atlantique / Paris-Ch. De gaulle / Porto / Toulouse-Blagnac_Não Regular
Safair	0	47	Lisboa_Não Regular / Lisboa_Regular
JSC Transaero Airlines	0	28	Moscow-Domodovo Ap_Não Regular
Monarch Airlines Ltd.	0	27	Belfast Int. Airport / Blackpool Airport / Bournemouth / Cardiff / Cork Airport / Edinburgh-turnhouse / Glasgow-Prestwick Ap / Humberside / Isle of Man Airport / Norwich Airport / Teesside Airport_não Regular
Eurocypria Airlines Ltd.	26	0	Warsaw-okęcie Int. Ap_Não Regular
Santa Barbara Airlines, C.A.	26	0	Caracas-Simon Bolívia_Regular
Scandinavian Airline System – SAS	26	0	Copenhague-kastrup_Não Regular
Enter Air	0	26	Praga-Ruzyne Int. Apt_Não Regular

Aeroporto de Ponta Delgada no 3º Trimestre de 2011 / Análise Homóloga

Companhia Aérea	3º TRIM'10 (N.º Movimentos)	3º TRIM'11 (N.º Movimentos)	Tipo de Operação
Air Transat A.T. Inc.	0	39	Terceira / Lajes / Toronto-Pearson Int._Regular
UAB Fly Charters	20	0	Milan-Malpensa Apt. / Roma-Fiumicino Airp. / Terceira / Lajes Int._Não Regular
Niki Luftfahrt, GmbH.	9	0	Viena-Schwechat Int. / Funchal_Regular
SmartLynx Airlines Ltd.	0	6	Porto Santo / Copenhague-Kastrup / Tallinn Airport_Não Regular
Austrian Airlines – Österreich Luftver, A. G.	5	0	Viena-Schwechat Int._Não Regular

