



BOLETIM ESTATÍSTICO TRIMESTRAL

N.º 12 – 4º TRIMESTRE 2011

FICHA TÉCNICA

TÍTULO

Instituto Nacional de Aviação Civil, I.P.
Boletim Estatístico Trimestral N.º 12
OUT-DEZ'11

EDIÇÃO

INAC – Instituto Nacional de Aviação Civil, I.P.
Rua B – Edifícios 4 - Aeroporto de Lisboa
1749-034 Lisboa
Telef.: +351 218 423 500 / Fax.: +351 218 402 398 / e-mail: geral@inac.pt
www.inac.pt

COORDENAÇÃO TÉCNICA

Gabinete de Estudos e Controlo de Gestão

DESIGN E PAGINAÇÃO

Departamento de Comunicação

DATA: janeiro 2012

NOTAS E MÉTODOS

O décimo segundo boletim estatístico trimestral, referente ao período de 1 de outubro a 31 de dezembro de 2011, continua a série de boletins iniciada em 2009. Em 2010, alargou-se o âmbito da análise, passando a contemplar além dos aeroportos de Lisboa, Porto, Faro e Funchal, informação relativa a Ponta Delgada.

Os principais indicadores dizem respeito a:

1. Movimentos e passageiros no trimestre, com informação sobre o peso das 10 maiores e das 4 maiores companhias aéreas;
2. Movimentos (regulares e não regulares), por região, nos aeroportos nacionais;
3. Principais rotas operadas, com indicação das transportadoras aéreas que as operam;
4. Movimentos e passageiros nos aeroportos de Lisboa, Porto, Faro, Funchal e Ponta Delgada, com informação sobre o peso das 10 e das 4 maiores companhias aéreas em cada um desses aeroportos; e
5. Entradas e saídas de transportadoras em cada aeroporto.

O Boletim baseia-se na informação disponível nas bases de dados do INAC, I.P., no 10º dia útil do mês seguinte ao trimestre em análise, pelo que não são considerados eventuais ajustamentos ou correções posteriores a essa data.

A análise que se apresenta baseia-se na totalidade das ligações aéreas de e para os aeroportos nacionais, ou seja, os pontos de origem, destino e intermédios, no caso dos percursos combinados.

Para o apuramento dos passageiros no conjunto dos aeroportos não são considerados os passageiros desembarcados nas ligações domésticas nem os passageiros em trânsito.

SÍNTESE

A tendência mais ou menos generalizada de crescimento do tráfego verificado nos aeroportos nacionais durante o ano de 2011 inverteu-se no quarto trimestre, no que ao número de movimentos diz respeito. Na realidade, o total de movimentos decresceu aproximadamente 2,7% no conjunto das infraestruturas aeroportuárias nacionais face a igual período de 2010, bem assim como em todos os principais aeroportos, com variações homólogas negativas compreendidas entre os 1,4% em Lisboa e os 8,6% no Funchal.

O comportamento do tráfego em número de passageiros e em termos homólogos manteve a tendência de crescimento, apesar de menos acentuada e menos generalizada quando comparada com os trimestres anteriores. Em termos globais, o tráfego de passageiros cresceu aproximadamente 1,4%, com o contributo dos aeroportos de Lisboa e Porto, cujas variações homólogas atingiram, respetivamente, 1,8% e 2,6%. Já os restantes principais aeroportos apresentaram variações homólogas negativas, com destaque para o aeroporto do Funchal, que apresentou uma quebra de aproximadamente 7% no total de passageiros transportados.

O tráfego internacional regular (passageiros) cresceu em termos absolutos cerca de 4%, não tendo apresentado qualquer variação no que concerne a movimentos. Os mercados Schengen (não considerando Portugal) e UE não Schengen contribuíram para este aumento, com variações homólogas de 10% e 1%, respetivamente. O tráfego para os países terceiros cresceu cerca de 3%.

No espaço Schengen, os principais mercados também cresceram, mas de forma mais ténue. As ligações ao mercado alemão cresceram 6%, ao mercado francês 4% e ao mercado espanhol apenas 1%. No mercado UE não Schengen sublinha-se, ainda, a variação homóloga de 2,7% registada nas ligações a Inglaterra e fora deste destaca-se igualmente a duplicação da procura nos mercados angolano e canadiano, que compensou o decréscimo de 4% do total de passageiros transportados nas ligações ao principal mercado dos países terceiros – Brasil.

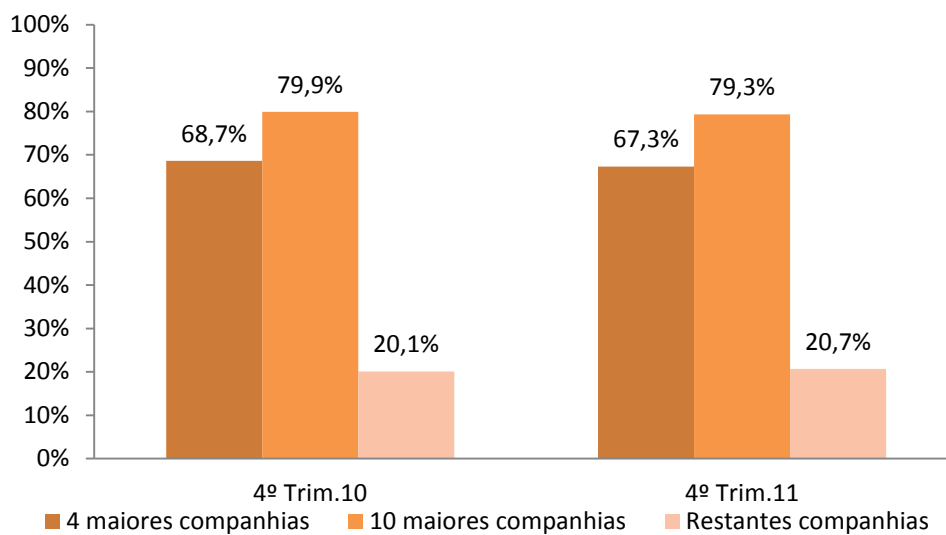
O tráfego doméstico de passageiros manteve a tendência decrescente verificada ao longo do ano, apresentando taxas de variação homólogas negativas ainda mais acentuadas. O número de movimentos caiu 7% e o total de passageiros aproximadamente 9%, em virtude da redução do tráfego no interior das Regiões Autónomas dos Açores e da Madeira, mas também, em boa parte, do facto da SATA Internacional ter deixado de operar a rota Lisboa/Funchal a partir de novembro.

Relativamente às operadoras que iniciaram ou cancelaram a sua atividade no quarto trimestre de 2011, comparativamente com o período homólogo de 2010, continuam a destacar-se as operações não regulares de transporte de carga da Agroar na rota Lisboa/Funchal, iniciadas em agosto, bem como as operações regulares da United Airlines para Newark iniciadas em dezembro. No aeroporto de Faro, o destaque vai para as operações regulares da transportadora Ba City Flyer para vários aeroportos de Londres, já operadas desde junho e ainda para as operações *da low cost* NIKI para Viena e Jerez de la Frontera. A saída com maior expressão ocorreu nos voos não regulares, designadamente na rota Lisboa/Antalya operada Sky Airlines.

MOVIMENTOS NO CONJUNTO DOS AEROPORTOS

MOVIMENTOS	4º TRIM'10	4ºTRIM'11	VARIAÇÃO HOMÓLOGA%
Total	72.156	70.220	-2,68%
Lisboa	34.618	34.135	-1,40%
Porto	13.987	13.838	-1,07%
Faro	7.445	7.046	-5,36%
Funchal	5.182	4.739	-8,55%
P. Delgada	3.339	3.226	-3,38%

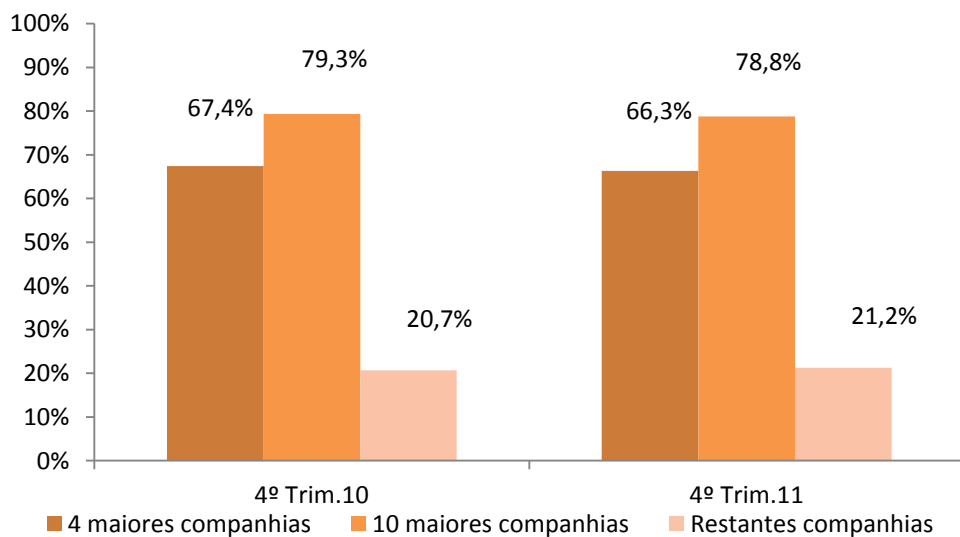
MOVIMENTOS



PASSAGEIROS NO CONJUNTO DOS AEROPORTOS

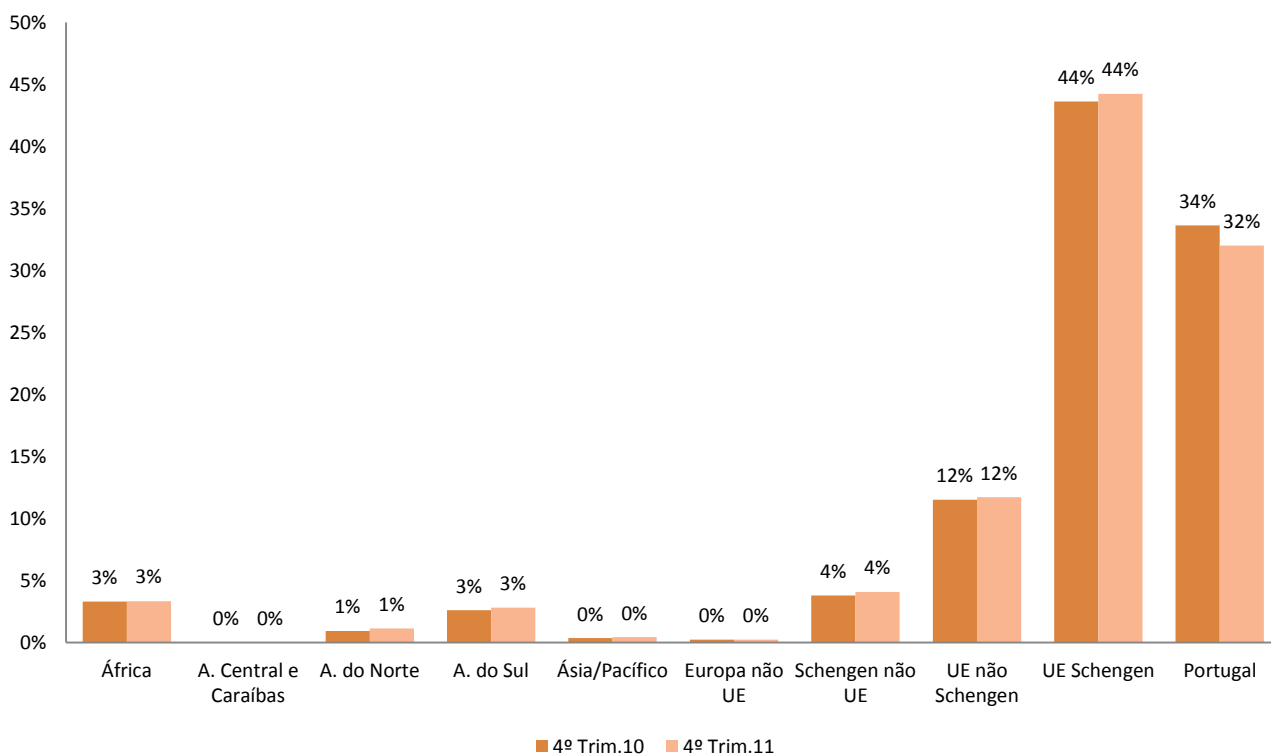
PAX	4º TRIM'10	4ºTRIM'11	VARIAÇÃO HOMÓLOGA%
Total	5.676.158	5.754.740	1,38%
Lisboa	3.284.665	3.344.932	1,83%
Porto	1.267.288	1.300.189	2,60%
Faro	931.659	911.626	-2,15%
Funchal	491.859	458.293	-6,82%
P. Delgada	169.898	163.044	-4,03%

PASSAGEIROS



DISTRIBUIÇÃO DE MOVIMENTOS REGULARES POR REGIÃO E PRINCIPAIS ROTAS OPERADAS NOS AEROPORTOS NACIONAIS¹

Movimentos Regulares Comerciais por Regiões



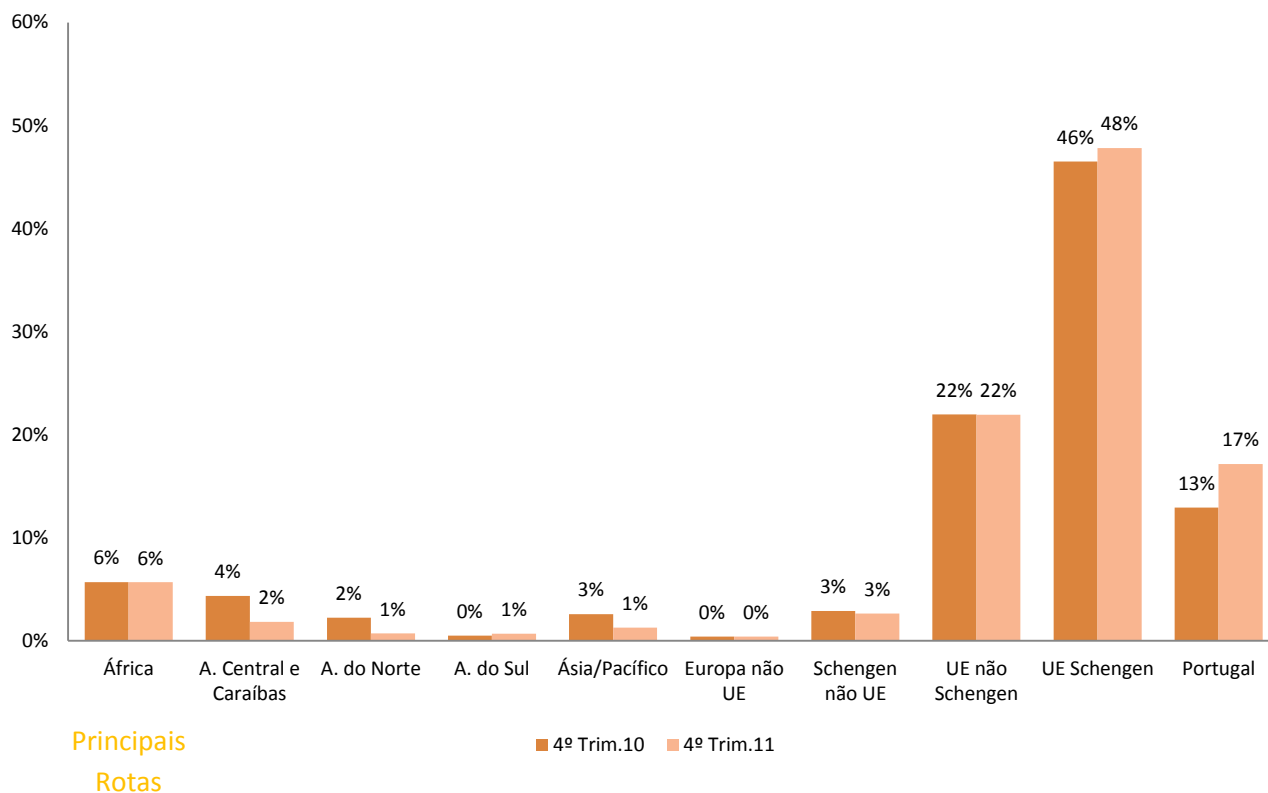
Principais Rotas Operadas nos Aeroportos Nacionais em Voos Regulares

Rota	Representatividade no total de movimentos	Transportadora(s) Aérea(s)
LISBOA / MADRID-BARAJAS APT.	4,5%	TAP - Portugal / Iberia - Líneas Aéreas de España / Easyjet Airline / Air Europa Líneas Aéreas / Swiftair / TACV, S.A. / Deutsche Lufthansa
LISBOA / PORTO-FRANC.SA CARN.	2,9%	TAP - Portugal / Star Air / TNT Airways / European Air Transport Leipzig GmbH / Air Transat A.T. / Swiftair / TAAG Ep. / Aigle Azur / SATA Internacional
PORTO / MADRID-BARAJAS APT.	2,6%	Air Nostrum / Ryanair / TAP - Portugal / Swiftair / European Air Transport Leipzig GmbH
LISBOA / LONDON-HEATHROW APT.	2,4%	TAP - Portugal / British Airways / European Air Transport Leipzig GmbH
FUNCHAL / LISBOA-PORTELA SACAV	2,4%	TAP - Portugal / Easyjet Airline / SATA Internacional
LISBOA / BARCELONA INT. AIRP.	2,2%	TAP - Portugal / Vueling Airlines / Easyjet Airline / European Air Transport Leipzig GmbH
LISBOA / PARIS-ORLY	2,1%	TAP - Portugal / Aigle Azur
PORTO / PARIS-ORLY	1,7%	TAP - Portugal / Transavia France / Aigle Azur

¹ No gráfico apresentado, a rubrica referente ao espaço UE Schengen não inclui os movimentos efetuados entre aeroportos portugueses, contabilizando apenas os movimentos entre Portugal e os outros países do espaço UE Schengen. Os movimentos com origem e destino em aeroportos nacionais surgem discriminados na rubrica referente a Portugal.

DISTRIBUIÇÃO DE MOVIMENTOS NÃO REGULARES POR REGIÃO E PRINCIPAIS ROTAS OPERADAS NOS AEROPORTOS NACIONAIS²

Movimentos Não Regulares Comerciais por Regiões

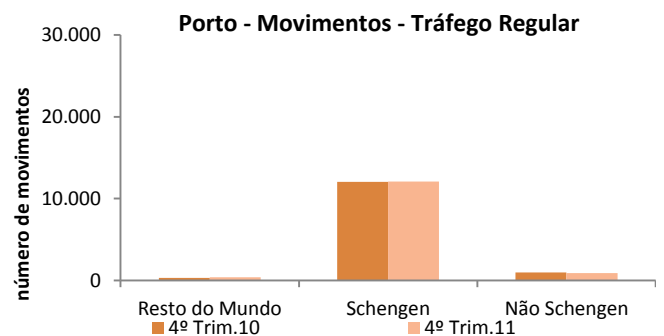
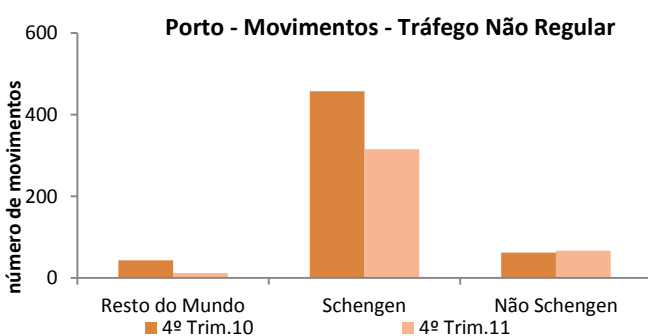
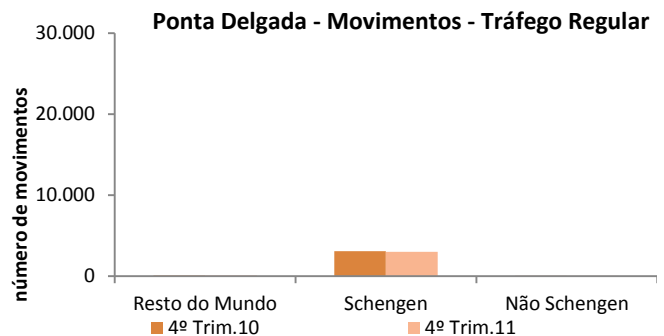
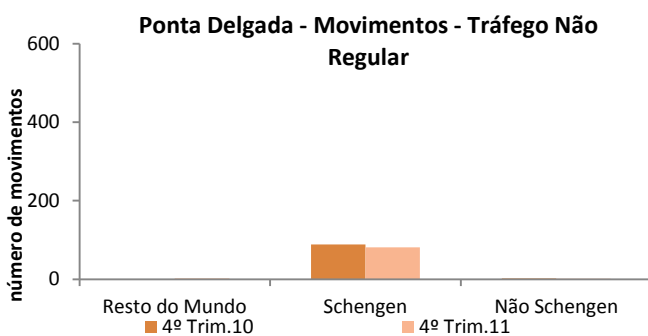
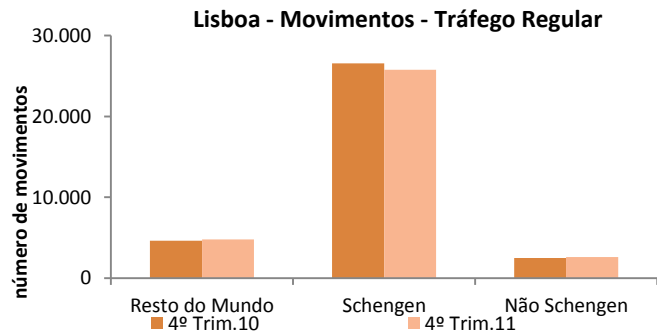
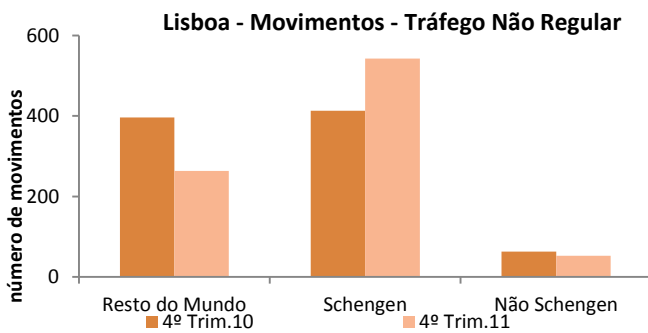
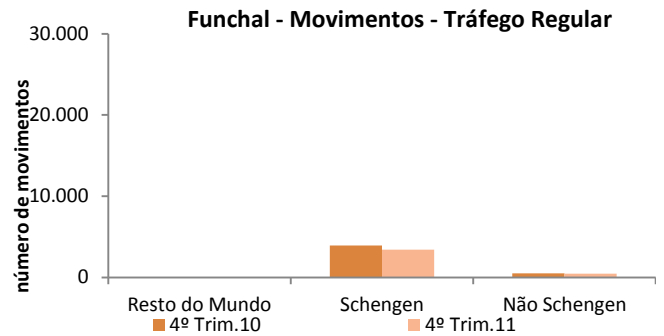
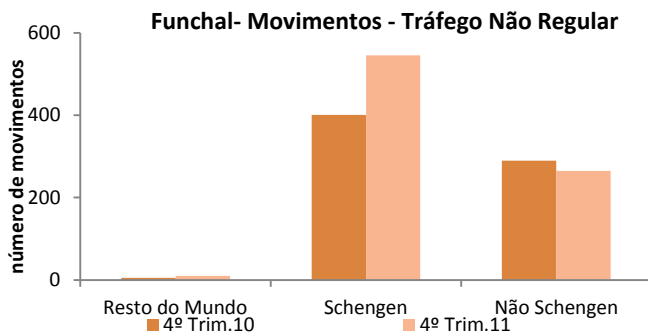
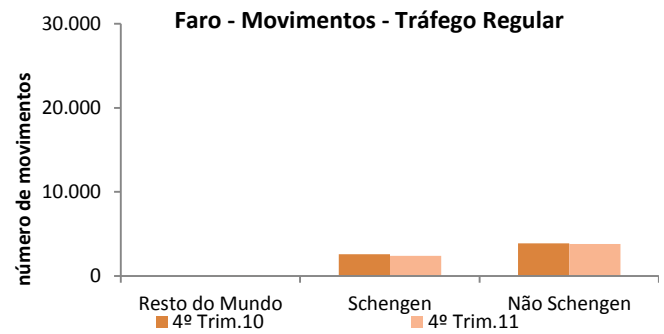
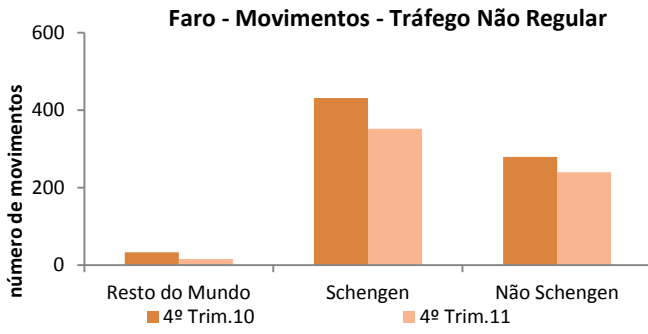


Operadas nos Aeroportos Nacionais em Voos Não Regulares

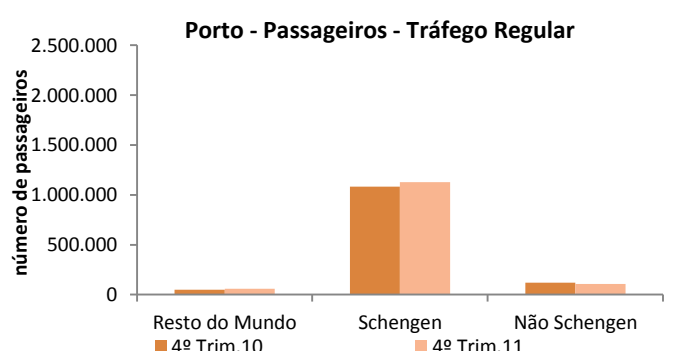
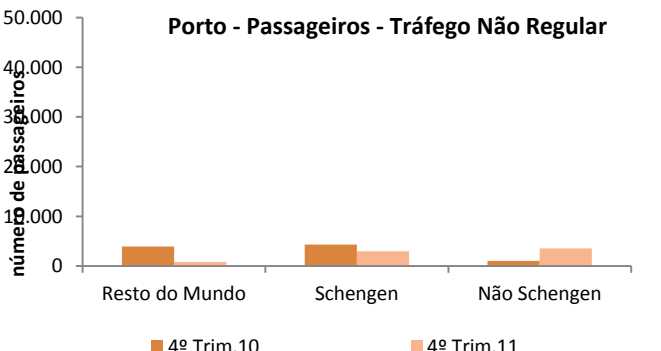
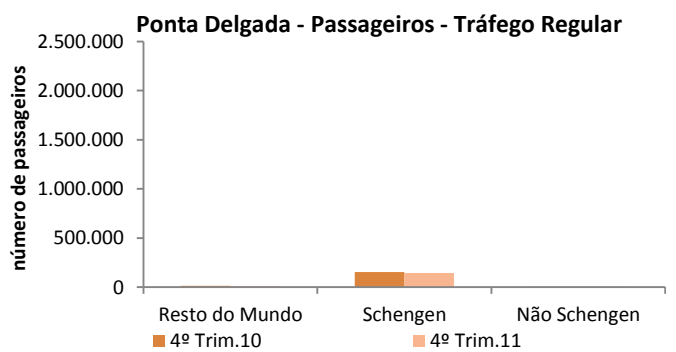
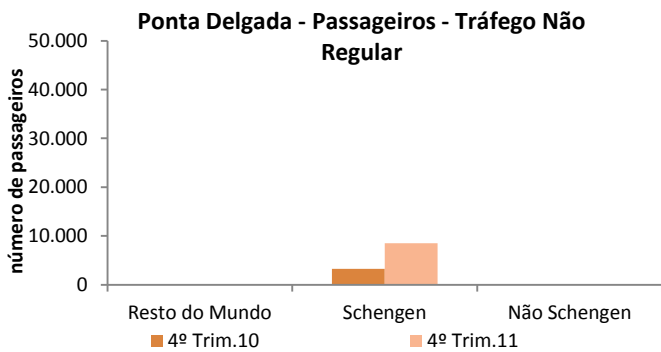
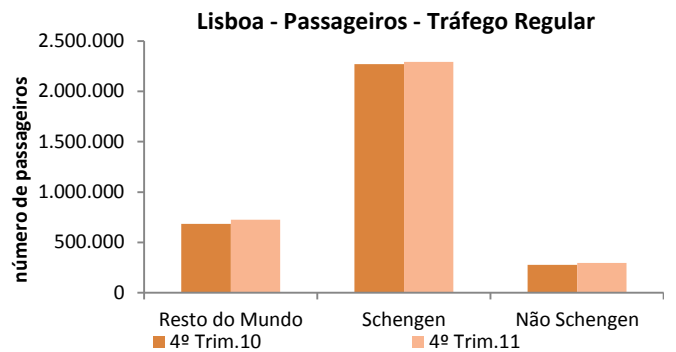
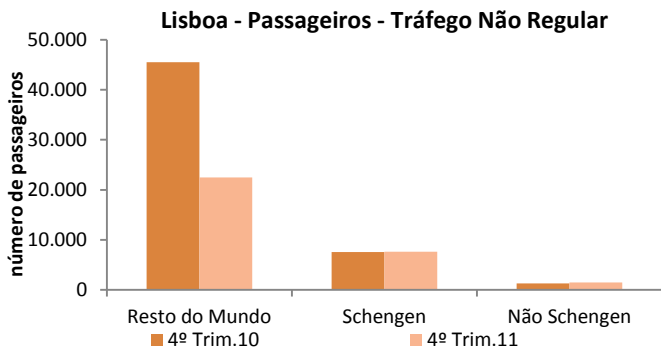
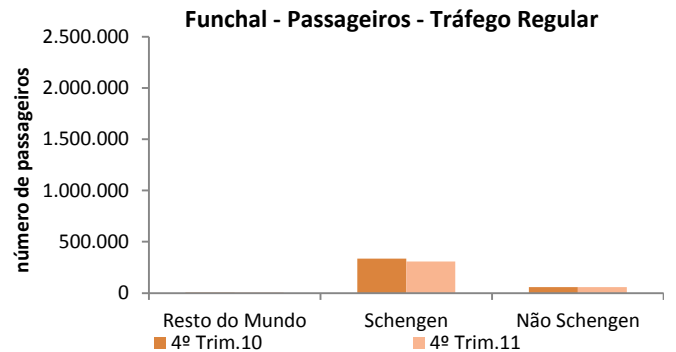
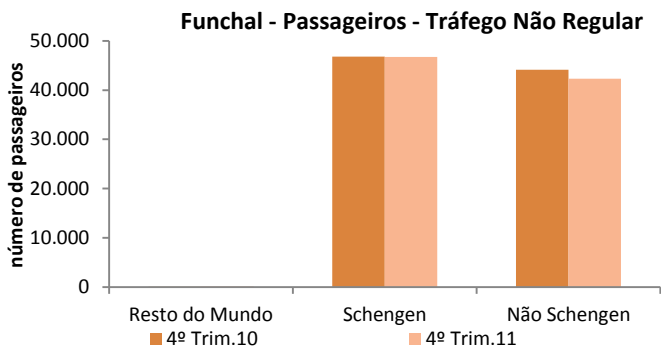
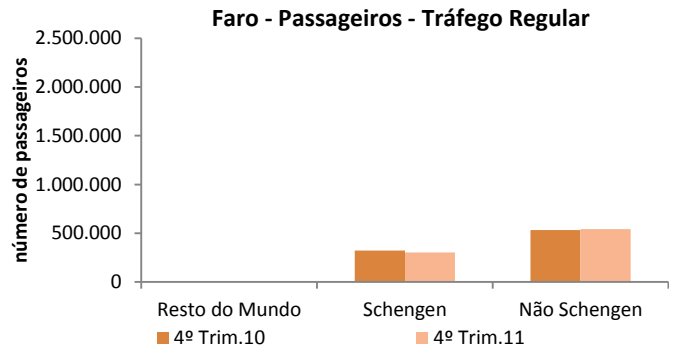
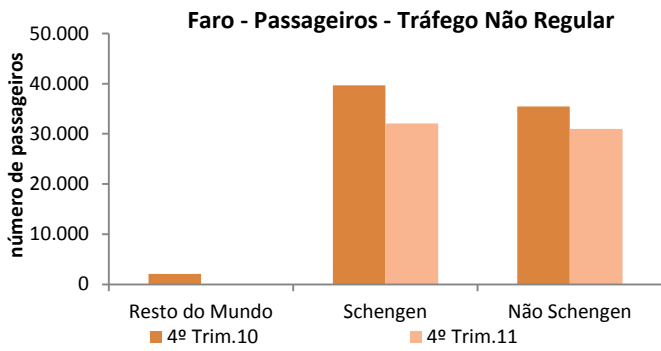
Rota	Representatividade no total de movimentos	Transportadora(s) Aérea(s)
FUNCHAL / LISBOA-PORTELA SCAV	4,3%	Agroar / Air Mediterranée / Valair
FARO / AMSTERDAM	3,3%	Transavia Airlines / XL Airways Germany / Air Hamburg Luftverkehrsgesellschaft
PORTO / VITORIA-FORONDA APT.	3,3%	European Air Transport Leipzig GmbH / Arcus - Air Logistic
FUNCHAL / MANCHESTER	2,3%	Thomsonfly / Thomas Cook Airlines
FUNCHAL / AMSTERDAM	2,2%	Transavia Airlines / Arkefly - TUI
FUNCHAL / HELSINKUIA-VANTAA AP	1,7%	Finnair, Oyj. / My Travel Airways
FUNCHAL / LONDON-GATWICK AIRP.	1,4%	Thomsonfly
LISBOA / RABIL AIRPORT	1,2%	SATA Internacional / White - Airways

² No gráfico apresentado, a rubrica referente ao espaço UE Schengen não inclui os movimentos efetuados entre aeroportos portugueses, contabilizando apenas os movimentos entre Portugal e os outros países do espaço UE Schengen. Os movimentos com origem e destino em aeroportos nacionais surgem discriminados na rubrica referente a Portugal.

Número de Movimentos por Aeroporto, Região e Tipo de Tráfego

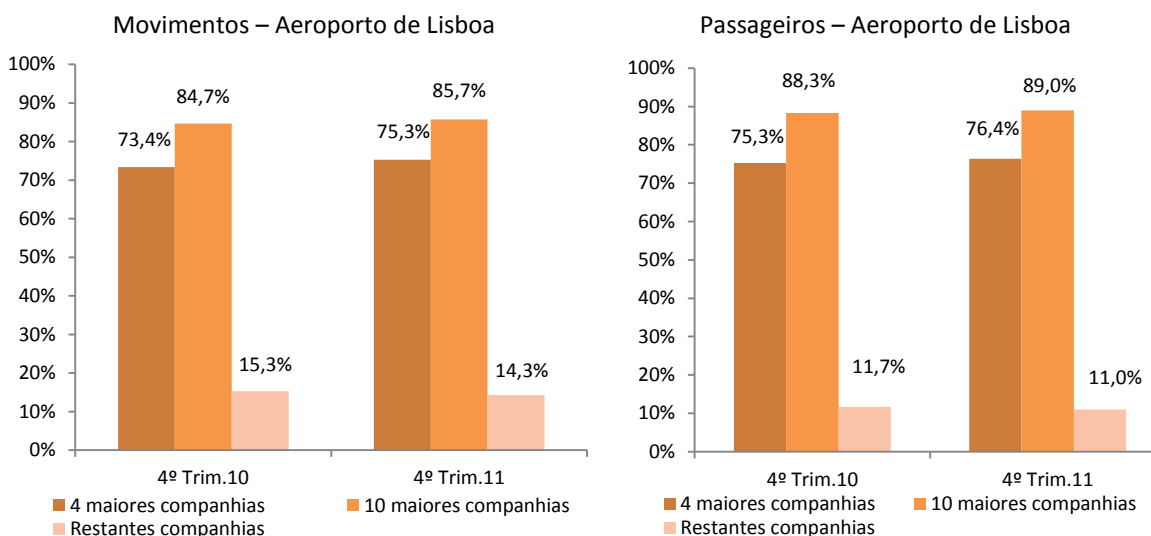


Número de Passageiros por Aeroporto, Região e Tipo de Tráfego



MOVIMENTOS E PASSAGEIROS NOS PRINCIPAIS AEROPORTOS SEGUNDO O TRÁFEGO DAS COMPANHIAS
AÉREAS EM CADA AEROPORTO

LISBOA

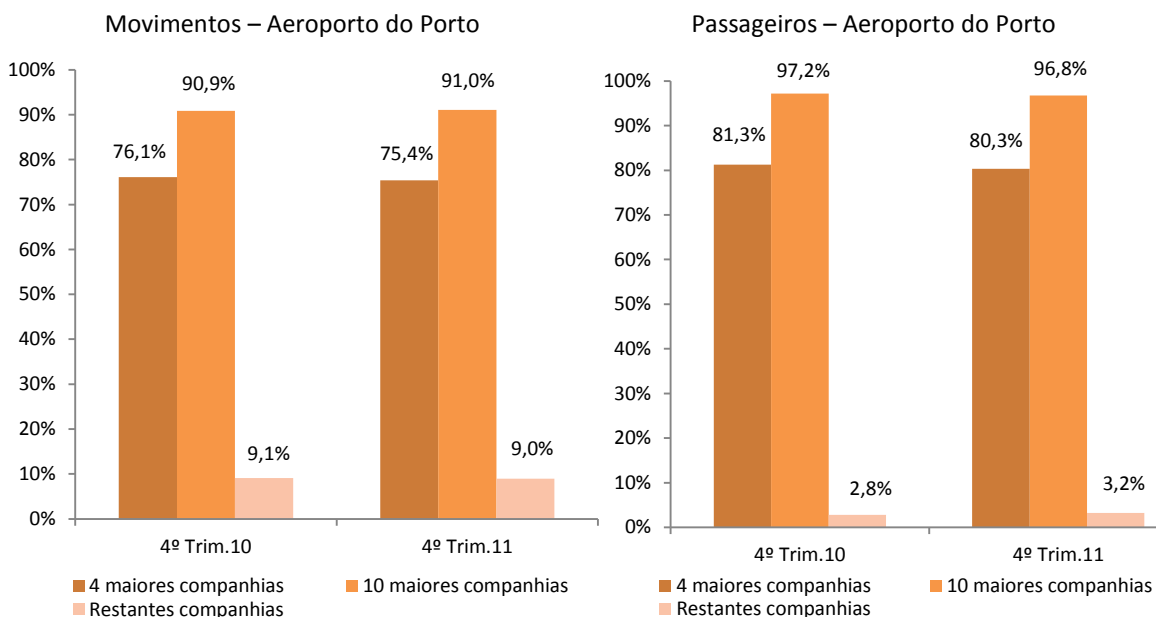


10 Maiores Companhias Aéreas	Quota de Mercado / Número de Movimentos
TAP - Portugal	62%
Easyjet Airline Company Limited	7%
Air France	3%
Deutsche Lufthansa Ag.	3%
Iberia - Líneas Aéreas de España, S.A. Operadora	3%
SATA Internacional, S.A.	2%
British Airways, Plc.	2%
Air Europa Líneas Aéreas, S.A.U.	1%
Aerovip - Companhia de Transportes e Serviços Aéreos	1%
Easyjet Switzerland SA	1%
Restantes	14%

10 Maiores Companhias Aéreas	Quota de Mercado / Número de Passageiros
TAP - Portugal	59%
Easyjet Airline Company Limited	9%
Deutsche Lufthansa Ag.	4%
Iberia - Líneas Aéreas de España, S.A. Operadora	3%
Air France	3%
SATA Internacional, S.A.	2%
British Airways, Plc.	2%
Easyjet Switzerland S.A.	2%
KLM - Companhia Real Holandesa de Aviação	2%
Vueling Airlines, S.A.	1%
Restantes	11%

MOVIMENTOS E PASSAGEIROS NOS PRINCIPAIS AEROPORTOS SEGUNDO O TRÁFEGO DAS COMPANHIAS AÉREAS EM CADA AEROPORTO

PORTO

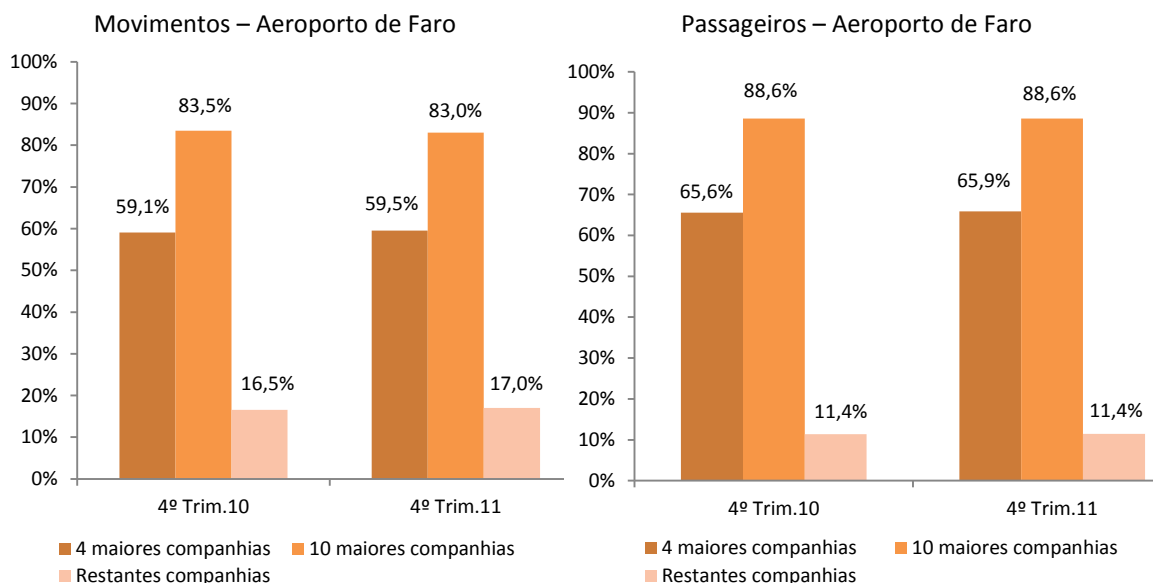


10 Maiores Companhias Aéreas	Quota de Mercado / Número de Movimentos
TAP - Portugal	42%
Ryanair, Ltd.	24%
Air Nostrum - Líneas Aéreas de Mediterraneo	5%
Easyjet Airline Company Limited	5%
Easyjet Switzerland SA	4%
Deutsche Lufthansa Ag.	4%
Transavia France	3%
Star Air, A/S	2%
TNT Airways S.A.	2%
Aigle Azur - Compagnie de Transport Aérien	1%
Restantes	9%

10 Maiores Companhias Aéreas	Quota de Mercado / Número de Passageiros
Ryanair, Ltd.	39%
TAP - Portugal	28%
Easyjet Switzerland SA	7%
Easyjet Airline Company Limited	7%
Deutsche Lufthansa Ag.	6%
Transavia France	4%
Air Nostrum - Líneas Aéreas de Mediterraneo	2%
Aigle Azur - Compagnie de Transport Aérien	2%
SATA Internacional, S.A.	1%
Luxair S.A.	1%
Restantes	3%

MOVIMENTOS E PASSAGEIROS NOS PRINCIPAIS AEROPORTOS SEGUNDO O TRÁFEGO DAS COMPANHIAS
AÉREAS EM CADA AEROPORTO

FARO

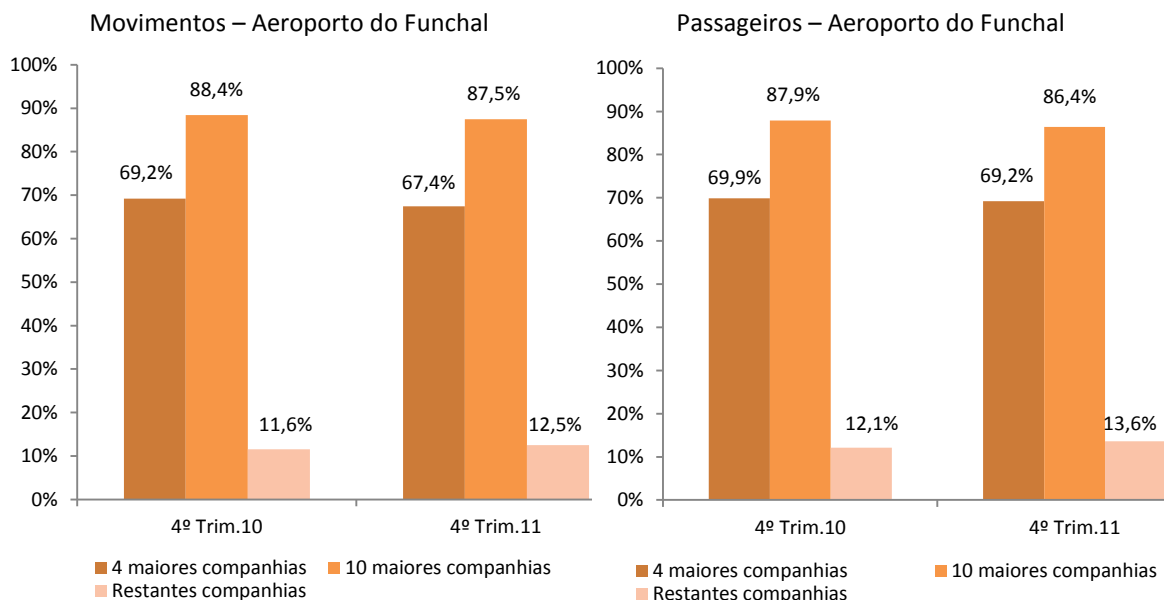


10 Maiores Companhias Aéreas	Quota de Mercado / Número de Movimentos
Ryanair, Ltd.	24%
Easyjet Airline Company Limited	20%
TAP - Portugal	8%
Transavia Airlines, Cv.	8%
Monarch Airlines Ltd	7%
Air Berlin PLC & Co. Luftverkehrs KG	4%
Jet2.com (Channel Express)	4%
Aer Lingus, Plc.	3%
British Airways, Plc.	3%
Thomsonfly	2%
Restantes	17%

10 Maiores Companhias Aéreas	Quota de Mercado / Número de Passageiros
Ryanair, Ltd.	28%
Easyjet Airline Company Limited	21%
Monarch Airlines Ltd	10%
Transavia Airlines, Cv.	7%
Air Berlin PLC & Co. Luftverkehrs KG	5%
TAP - Portugal	5%
Jet2.com (Channel Express)	4%
Aer Lingus, Plc.	3%
Thomsonfly	3%
TUIfly GmbH	3%
Restantes	11%

MOVIMENTOS E PASSAGEIROS NOS PRINCIPAIS AEROPORTOS SEGUNDO O TRÁFEGO DAS COMPANHIAS
AÉREAS EM CADA AEROPORTO

FUNCHAL

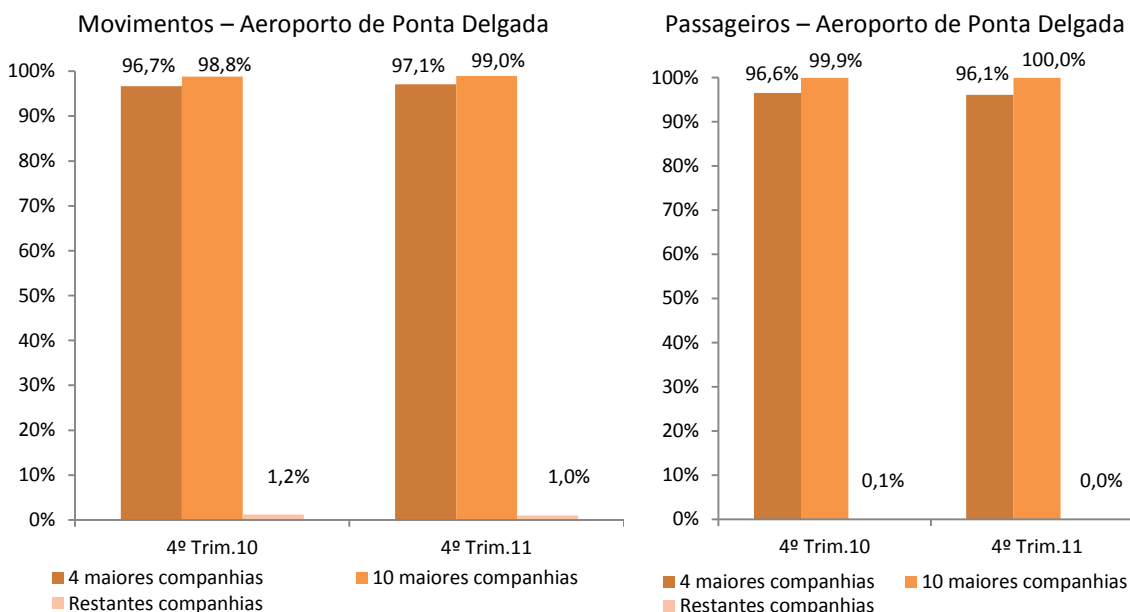


10 Maiores Companhias Aéreas	Quota de Mercado / Número de Movimentos
TAP - Portugal	39%
Easyjet Airline Company Limited	12%
SATA Air Açores	11%
SATA Internacional, S.A.	6%
Air Berlin PLC & Co. Luftverkehrs KG	5%
Transavia France	5%
Thomsonfly	4%
Agroar - Trabalhos Aéreos, Lda.	3%
TUIfly GmbH	2%
Primera Air Scandinavia A/S	1%
Restantes	13%

10 Maiores Companhias Aéreas	Quota de Mercado / Número de Passageiros
TAP - Portugal	38%
Easyjet Airline Company Limited	18%
Air Berlin PLC & Co. Luftverkehrs KG	7%
Thomsonfly	7%
SATA Internacional, S.A.	5%
TUIfly GmbH	3%
Transavia France	3%
Condor Flugdienst, GmbH.	2%
Jet2.com (Channel Express)	2%
Transavia Airlines, Cv.	2%
Restantes	14%

MOVIMENTOS E PASSAGEIROS NOS PRINCIPAIS AEROPORTOS SEGUNDO O TRÁFEGO DAS COMPANHIAS
AÉREAS EM CADA AEROPORTO

PONTA DELGADA



10 Maiores Companhias Aéreas	Quota de Mercado / Número de Movimentos
SATA Air Açores	68%
SATA Internacional, S.A.	25%
TAP - Portugal	3%
Air Berlin PLC & Co. Luftverkehrs KG	1%
Finnair, Oyj.	1%
Arkefly - TUI	0%
Jet Time, A/S	0%
Flight Precision, Ltd.	0%
OMNI - Aviação e Tecnologia, Lda.	0%
Primera Air Scandinavia A/S	0%
Restantes	1%

10 Maiores Companhias Aéreas	Quota de Mercado / Número de Passageiros
SATA Internacional, S.A.	54%
SATA Air Açores	32%
TAP - Portugal	7%
Finnair, Oyj.	2%
Air Berlin PLC & Co. Luftverkehrs KG	2%
Arkefly - TUI	1%
Primera Air Scandinavia A/S	1%
Jet Time, A/S	1%
Air Transat A.T. Inc.	0%
White - Airways, S.A.	0%
Restantes	0%

NOVAS COMPANHIAS E COMPANHIAS QUE NÃO REALIZARAM MOVIMENTOS

Aeroporto de Lisboa no 4º Trimestre de 2011 / Análise homóloga

Companhia Aérea	4º TRIM'10 (N.º Movimentos)	4º TRIM'11 (N.º Movimentos)	Tipo de Operação
Agroar - Trabalhos Aéreos, Lda.	0	168	C.N.Reg. / FUNCHAL-STA.CATARINA _ NOUAKCHOTT INT.AIRP. _ DAKAR-YOFF INT. APT. _ PARIS-CH. DE GAULLE
United Airlines	0	44	C.Reg. / NEWARK INT. AIRPORT
Sky Airlines	32	0	C.N.Reg. / ANTALYA AIRPORT
LAM - Linhas Aéreas de Moçambique	0	21	C.Reg. / MAPUTO INT. AIRPORT
Valair - Aviação, Lda.	20	0	C.N.Reg. / CASCAIS-TIRES _ DUSSELDORF-RHEIN RUH _ GENEVE-COINTRIN APT. _ LUANDA-4 DE FEVEREIRO _ LYON-BRON _ PARIS-LE BOURGET _ SÃO VICENTE _ VENEZA-MARCO POLO AP
Blue Air Transport Aerial	18	0	C.Reg. / BUCHAREST-BANEASA AP
Augsburg Airways	0	16	C.N.Reg. / MUNICH-FRANZ STRAUSS
Cimber Air, A/S	16	0	C.Reg. / BUCHAREST-BANEASA AP
Transaero Airlines	0	14	C.Reg. / MOSCOW-DOMODEDOVO AP
Orbest, S.A.	11	0	C.N.Reg. / CANCUN INT. AIRPORT _ PUNTA CANA INT.AIRP.
Jetalliance Flugbetriebs GmbH.	0	10	C.Reg. / LUANDA-4 DE FEVEREIR _ MIAMI INT. AIRPORT _ RIO DE JANEIRO INT. _ SAO PAULO- GUARULHOS _ VIENA-SCHWECHAT INT.

C.N.Reg. – comercial não regular

C.Reg. – comercial regular

Aeroporto do Porto no 4º Trimestre de 2011 / Análise homóloga

Companhia Aérea	4º TRIM'10 (N.º Movimentos)	4º TRIM'11 (N.º Movimentos)	Tipo de Operação
Cityline Hungary	19	0	C.N.Reg. / BUDAPESTE-FERIHEGY _ DONCASTER SHEFFIELD _ LAS PALMAS-GRAN CAN. _ LIVERPOOL AIRPORT _ MONTICHIARI _ NEWCASTLE INT.AIRP. _ NOTTINGHAM EAST MIDLANDS _ RENNES - ST.JACQUES - C.-Out. / GOTEMBERGO-LANDVETER
Iberia - Líneas Aéreas de España, S.A. Operadora	12	0	C.Out. / MADRID-BARAJAS APT. _ CARACAS-SIMON BOLIVA _ CHICAGO-O'HARE INT. _ MIAMI INT. AIRPORT _ NEW YORK-J.F.KENNEDY _ S.JOSE-JUAN SANTAMAR _ STO.DOMINGO-LAS AMER
Helibravo - Aviação Lda.	10	0	C.N.Reg. / CASCAIS-TIRES _ LISBOA-PORTELA SACAV
Heliportugal, S.A.	10	0	C.N.Reg. / CASCAIS-TIRES _ COIMBRA _ ESTOCOLMO-BROMMA APT _ ROMA-CIAMPINO AIRP.
Flight Precision, Ltd.	8	0	C.N.Reg. / PORTO-FRANC.SA CARN. _ BRAGANÇA _ CLERMONT-FERRAND _ FARO _ MADRID-BARAJAS APT.
HI FLY - Transportes Aéreos, S.A.	8	0	C.N.Reg. / BELGRADO INT.AIRPORT _ DONETSK _ LISBOA-PORTELA SACAV _ NASSAU INT. AIRPORT
Capital Aviation, Ltd.	0	8	C.N.Reg / BIGGIN HILL _ BRISTOL - C.Out. / BIGGIN HILL _ BOURNEMOUTH _ TENERIFE-SUR/REINA S
Air Contractors (Ireland) Limited	7	0	C.N.Reg / NEWCASTLE INT.AIRP. - C.Reg. / NEWCASTLE INT.AIRP.
Air Hamburg Luftverkehrsgesellschaft, mbH.	6	0	C.N.Reg / BREMEN AIRPORT _ HAMBURGO-FUHLSBUTTEL _ ALICANTE-EL ALTET AP
Jet Ready, BM Jet Aviacion, S.L.	6	0	C.N.Reg / VALENCIA-APT.MANISES _ MADRID-TORREJON _ QUIMPER-CORNOUAILLE
FR Aviation, Ltd.	6	0	C.Out. / GIBRALTAR _ BOURNEMOUTH _ BREST-GUIPAVAS _ FARO
VistaJet Luftfahrtunternehmen GmbH	6	0	C.N.Reg / SAO TOME AIRPORT _ LONDON-HEATHROW APT. _ LONDON-LUTON INT.APT _ PARIS-LE BOURGET
White - Airways, S.A.	6	0	C.N.Reg / ISTANBUL _ ROMA-FIUMICINO AIRP. _ LISBOA-PORTELA SACAV
Gestair Executive Jet, S.A.	0	6	C.N.Reg / ZWEIBRUECKEN _ MADRID-TORREJON
Masterjet - Aviação Executiva, S.A.	0	6	C.N.Reg / DUBLIN INT. AIRPORT _ DUSSELDORF-RHEIN RUH _ FARO _ PARIS-LE BOURGET
Tor Air AB	0	6	C.N.Reg / EXETER AIRPORT _ LONDON-GATWICK AIRP. _ NEWCASTLE INT.AIRP. _ NORWICH AIRPORT

C.N.Reg. – comercial não regular

C.Reg. – comercial regular

C.Out. – comercial outros

Aeroporto de Faro no 4º Trimestre de 2011 / Análise homóloga

Companhia Aérea	4º TRIM'10 (N.º Movimentos)	4º TRIM'11 (N.º Movimentos)	Tipo de Operação
Ba City Flyer	0	72	C.Reg / LONDON CITY AIRPORT _ EDINBURGH-TURNHOUSE _ LONDON-STANSTED AP.
Niki Luftfahrt, GmbH.	0	26	C.Reg. / VIENA-SCHWECHAT INT. _ JEREZ DE LA FRONTERA
XL Airways Germany	0	16	C.N.Reg. / DUSSELDORF-RHEIN RUH
Air Hamburg Luftverkehrsgesellschaft, mbH.	0	11	C.N.Reg / ROTTERDAM INT. AIRP. _ AMSTERDAM _ GOTEMBURGO-LANDVETER _ LEEDS-BRADFORD APT. _ VALENCIA-APT.MANISES _ ZURIQUE-KLOTEN INT.
Masterjet - Aviação Executiva, S.A.	0	10	C.N.Reg. / DUBLIN INT. AIRPORT _ PARIS-LE BOURGET _ PORTO-FRANC.SA CARN.
Flystar	8	0	C.N.Reg. / BOURNEMOUTH
LOT - Polskie Linie Lotnicze	8	0	C.N.Reg. / KATOWICE _ WARSAW-OKECIE INT.AP

C.N.Reg. - comercial não regular

C.Reg. – comercial regular

Aeroporto do Funchal no 4º Trimestre de 2011 / Análise homóloga

Companhia Aérea	4º TRIM'10 (N.º Movimentos)	4º TRIM'11 (N.º Movimentos)	Tipo de Operação
Agroar - Trabalhos Aéreos, Lda.	0	129	C.N.Reg. / LISBOA-PORTELA SACAV
Swiftair, S.A.	128	0	C.Reg. / LISBOA-PORTELA SACAV
Germania Fluggesellschaft mbH	0	45	C.N.Reg. / LANZAROTE AIRPORT _ FRIEDRICHSHAFEN FLUG _ KARLSRUHE BADEN BADEN _ BREMEN AIRPORT
Norwegian Air Shuttle, ASA	0	18	C.Reg. / OSLO
Santa Barbara Airlines, C.A.	18	0	C.Reg. / CARACAS-SIMON BOLIVA
Bulgaria Air	17	0	C.N.Reg / TALLINN AIRPORT _ RIGA _ SOFIA INT. AIRPORT
Binter Canarias, S.A.	16	0	C.Reg. / LAS PALMAS-GRAN CAN.
Air Méditerranée	0	10	C.Reg. / PARIS-CH. DE GAULLE _ LYON-SATOLAS _ NANTES-ATLANTIQUE _ LYON-SATOLAS _ LISBOA-PORTELA SACAV
Niki Luftfahrt, GmbH.	10	0	C.Reg / VIENA-SCHWECHAT INT.

C.N.Reg. – comercial não regular

C.Reg. – comercial regular

Aeroporto de Ponta Delgada no 4º Trimestre de 2011 / Análise homóloga

Companhia Aérea	4º TRIM'10 (N.º Movimentos)	4º TRIM'11 (N.º Movimentos)	Tipo de Operação
Austrian Airlines - Osterreich Luftver, A.G.	7	0	C.N.Reg / VIENA-SCHWECHAT INT.
International Jet Management GmbH	0	4	C.Out. / PRINCESS JULIANA INTL _ MOSCOVO- VNUKOVO
Air Transat A.T. Inc.	0	3	C.Reg / TORONTO-PEARSON INT. _ TERCEIRA/LAJES INT.

C.N.Reg. – comercial não regular

C.Reg. – comercial regular

C.Out. – comercial outros

